

Mega Deck -torni katolla

PCM100832

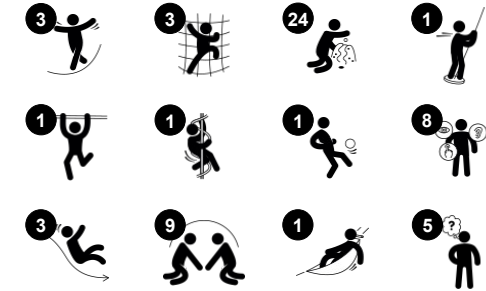
KOMPANI
Let's play



Tuotenumero PCM100832-0950

Tuotetiedot

Mitat PxLxK	477x410x320 cm
Ikäryhmä	2+
Leikkikapasiteetti	20
Väri vaihtoehdot	



Mega Deck on kaikille sopiva leikkikokonaisuus, josta kaikki löytävät tekemistä. Se tekee leikkikokonaisuudesta hurjan houkuttelevan, ja lapset palaavat aina uudestaan ja uudestaan leikkimään. Mukana on runsaasti tunnisteltavia toimintoja. Maanpinnan tasolla voi kiipeillä, keinua ja leikkiä musiikkipaneelilla. Portaat tai

kiipeilyseinä johdattavat lapsen ylöspäin harjoittaen samalla ristikoordinaatiota. Tämä on tärkeä motorinen taito: vasemman ja oikean kehonpuoliskon vuorottelu harjoittaa vasemman ja oikean aivopuoliskon yhteistyötä, joka on perusta myöhemmälle lukutaidolle. Kaksoisliukumäki on jännittävä ja harjoittaa keskivartalon lihaksia ja tasapainoa lapsen

laskiessa alas. Kiharatanko tarjoaa jännitystä ja treenaa lihaksia ja tasapainoa, kun lapsi laskeutuu alas.



Mega Deck -torni katolla

PCM100832

KOMPANI
Let's play



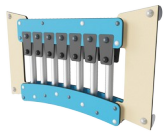
Kiharatanko

Fyysinen: tukee koordinaatiota sekä asento- ja liikeaistia, kun kädet ja jalat asetetaan oikein. Pyöriminen kehittää tasapainoa ja tiukasti kiinnittäminen käsivarsien lihaksia. **Sosiaalis-emotionaalinen:** vuorottelu stimuloi empatiaa. **Kognitiivinen:** looginen ajattelu kehittyy, kun mietitään miten jalkojen ja käsien tulisi olla alasmentäessä.



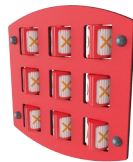
Riippumatto

Fyysinen: koordinaatio ja tasapaino keinoissa. **Sosiaalis-emotionaalinen:** kohtaamiset, ystäville vauhdin antaminen, vuorottelu **Kognitiivinen:** taaperoilta syy-seuraussuhteen ymmärtäminen



Ksylofoni-musiikkipaneeli

Sosiaalis-emotionaalinen: kutsuu usean lapsen sosiaaliseen vuorovaikutukseen ja yhteistyöhön molemmin puolin. **Kognitiivinen:** syyn ja seurauksen ymmärtäminen putkiin osuessa ja äänen luomisessa. **Luovuus:** eri intensiteetin ja tonaalisuuden luominen stimuloi luovia taitoja.



Ristinollapaneeli

Sosiaalis-emotionaalinen: kehittää kommunikaatio- ja vuorovaihtotaitoja. **Kognitiivinen:** kehittää sääntöjen ymmärtämistä ja strategista ajattelua. **Luovuus:** jäljen jättäminen



Kalliokiipeily

Fyysinen: tukee ristikkäiskoordinaatiota ja lisää jalkojen ja käsien lihasvoimaa. **Sosiaalis-emotionaalinen:** kaltevuus saa kiipeilyn tuntumaan turvalliselta, erityisesti pienille lapsille.



Tuplaliukumäki

Fyysinen: laskeminen kehittää paikkatietoisuutta ja tasapainoa. Lisäksi ydinlihaksia harjoitetaan, kun alas liukuessa istutaan pystyasennossa. **Sosiaalis-emotionaalinen:** kutsuu seurustelemaan, tukee vanhemman tai hoitajan ja lapsen välistä leikkiä. **Kognitiivinen:** pienet lapset kehittävät tilantajua sekä ymmärrystään nopeudesta ja etäisyyksistä liukumalla nopeasti alas.



Esteetön portaikko

Fyysinen: esteetön portaikko sopii kaikille ja kehittää ristikkäiskoordinaatiota sekä käsivarsien ja jalkojen lihaksia. Pienet lapset opettelevat kävelemään portailla ja vuorottelemalla jalkoja. **Sosiaalis-emotionaalinen:** tilaa tauoille ja aikuisille avustajille. Inklusiivinen.

Mega Deck -torni katolla

PCM100832

KOMPANI
Let's play



19 mm:n EcoCore™ -paneelit. EcoCore™ on erittäin kestävä, ympäristöystävällinen materiaali, joka ei ole ainoastaan kierrätettävissä käytön jälkeen, vaan se koostuu myös ytimestä, joka on valmistettu 100% kierrätetystä elintarvikepakkausjätteestä.



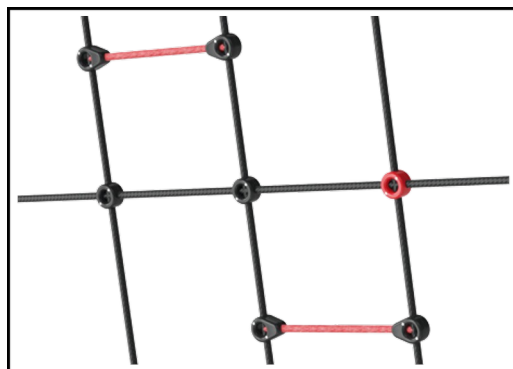
Pääpylväitä, joissa on kuumasinkitty teräsjalusta, on saatavana eri materiaaleista: Paineekyllästettyinä mäntypuutolppina. Terästolppina, jotka on esisinkitty sisä- ja ulkopuolelta ja joiden pinta on jauhemaalattu. Lyijyttöminä alumiinitolppina, väri anodisoitu. Greenline TexMade -tolppina, joissa on +95-prosenttisesti kierrätettyä PE-materiaalia ja tekstiilijätettä.



Kaikkia kansiä tukevat ainutlaatuiset vähähiiliset alumiiniprofiilit, joissa on useita kiinnitysvaihtoehtoja. Harmaat valetut kannet on valmistettu 75% kulutuksen jälkeisestä valtamerijätteen PP-materiaalista, ja niissä on luistamaton kuvio ja pinta.



FSC®-sertifioidusta (FSC®C004450) männystä valmistettu puuversio, jossa on painekyllästetty pohjakäsittely ja ruskeaksi maalattu pintakäsittely. Pystylaudat ja lautojen yläpää on suojattu ainutlaatuisella alumiiniprofiililla, joka takaa korkean ulkokestävyyden.



Köydet on valmistettu UV-stabiloiduista polyesteriköysisäikeistä. Polyesteriköysi on sisältä vahvistettu teräsvaijerilla, sekä valmistettu +95-prosenttisesti kulutuksen jälkeisistä materiaaleista. Polyesteripinta sulatetaan induktiivisesti jokaiselle säikeelle erinomaisen kulumisen kestävyuden saavuttamiseksi.



Aurinkopurjeet on valmistettu kaupallisesta 95 suuritiheyksisestä PE:stä joka on neulottu erityisesti aurinkovarjorakenteita varten. Purjeet on käsitelty UV-stabilisaattoreilla pitkän käyttöiän varmistamiseksi. Purjeet on tuettu kuumasinkityllä teräsrungolla. Suljettu purje on varustettu yksinkertaisella purkujärjestelmällä.

Tuotenumero PCM100832-0950

Asennustiedot

Putoamiskorkeus enintään	204 cm
Turva-alue	41,1 m ²
Asennusaika	22,9
Kaivanto	0,90 m ³
Betonivalu	0,08 m ³
Perustuksen syvyys (vakio)	90 cm
Lähtöyksen paino	941 kg
Ankkurointivaihtoehdot	Pinta-as. ✓ Syväper. ✓

Takuutiedot

EcoCore HDPE	Elinikäinen
Tolppa	10 vuotta
PP tasot	10 vuotta
Köydet & verkot	10 vuotta
Takuuseen kuuluvat varaosat	10 vuotta

Kestävän kehityksen data

PCM100832



Tuotevaihe A1–A3	Hiilidioksi dipäästöt yhteensä	Hiilidioksi dipäästöt kiloa kohden	Kierrätys materiaalit
	kg CO ₂ e	kg CO ₂ e/kg	%
PCM100832-0950	1.081,74	1,63	68,20
PCM100832-0901	1.170,96	1,93	63,01

Näihin tekijöihin sovellettavana yleiskehityksenä käytetään Environmental Product Declaration -ympäristötuoteselostetta (EPD), jossa määritetään "ympäristötiedot tuotteen elinkaaren ajalta ja joka mahdollistaa samaan tehtävään tarkoitettujen tuotteiden keskinäisen vertailun" (ISO, 2006). Tämä seuraa elinkaariarviointimenetelmän (Life Cycle Assessment, LCA) rakennetta ja soveltaa sitä koko tuotevaiheeseen raaka-aineen hankinnasta tuotteen valmistukseen (A1–A3).

Kompan A/S

C.F. Tietgens Boulevard 32C
DK-5220 Odense SØ
Denmark

Validation of CO₂
calculation method
BUREAU VERITAS
HSE Denmark A/S



Verification of CO₂ calculation of: Play systems



Data version no. 2023-10-05

The CO₂ calculation and data are in compliance with the principles of a carbon footprint impact according to the GHG protocol (Greenhouse Gas Protocol), Scope 3, cradle to gate related to all individual components in the product category: "Play systems" represented by item no.: PCM200321-0950.

(Scope 3 emissions include emission sources in the upstream and downstream value chain).

Date: 30. October 2023 | Valid until: 30. October 2025

Verified by:

Julie Marie Vejsgaard Larsen, LCA & EPD Consultant

Verification based on report: Validation of CO₂ calculation of 9 categories of Kompan product line, version 1.0, prepared by: Bureau Veritas HSE, Denmark: Julie M. V. Larsen.

Publication date: 30. October 2023

By Bureau Veritas HSE
www.bureauveritas.dk
+45 7731 1000



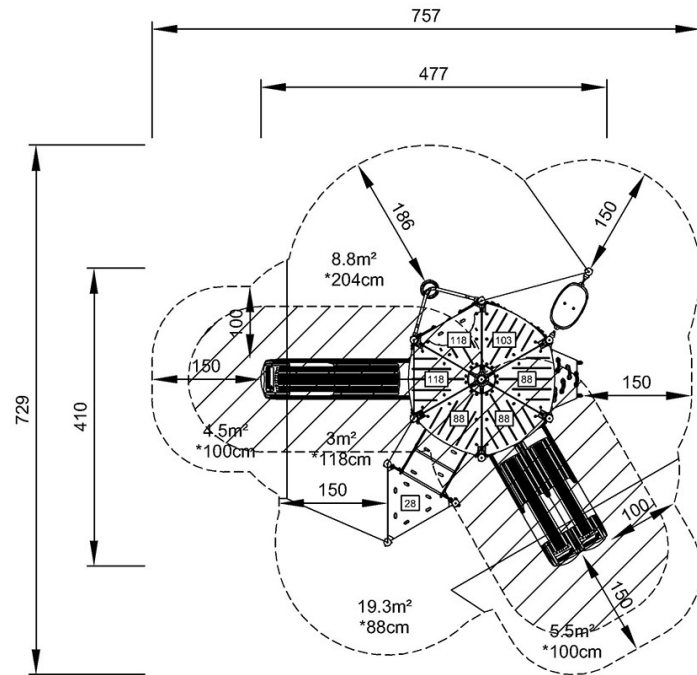
Mega Deck -torni katolla

PCM100832

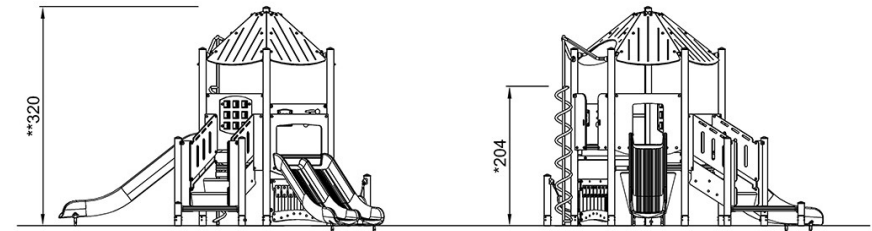
KOMPANI
Let's play

Putoamiskorkeus enint. | Kokonaiskorkeus | Turva-alue

Putoamiskorkeus enint. | Kokonaiskorkeus



PCM100832
*204cm
**320cm
***41.1m²



PCM100832

[Klikkaa nähdäksesi NÄKYMÄ YLHÄÄLTÄ](#)

[Klikkaa nähdäksesi NÄKYMÄ SIVULTA](#)