



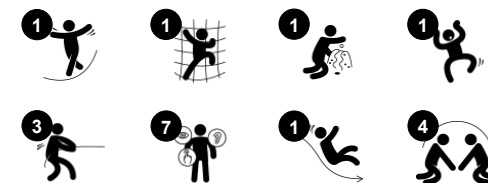
Træhuset har et robust udkigstårn, en rød rutsjebane og et klatrenet. De mange legeaktiviteter træner flere motoriske færdigheder samt muskler hos småbørn. De taktile legeelementer - det røde vindue og kikkerten - vækker børnenes nysgerrighed og bidrager til den dramatiske leg. Desuden opfordrer de til social interaktion mellem

børnene på legepladsen og udvikler derfor deres sociale kompetencer.

Varenr. NAT505-0612

Generel produktinformation

Dimensioner LxBxH	158x322x215 cm
Alder	1+
Antal brugere	8
Farvemuligheder	





Kikkert

Kognitive evner: kikkerten er håndgribelig og giver anledning til dramatisk leg. Dramatisk leg udvikler sproglige færdigheder og kommunikationsevner. **Kreative evner:** kikkerten kan drejes i alle retninger. Når man kigger igennem den får man et nyt perspektiv på sin omverden.



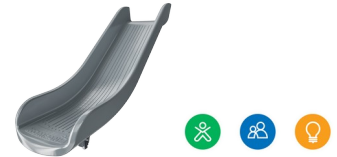
Klatretræ

Fysiske evner: børn udvikler koordination på tværs af kroppen og muskelstyrke. Nettets asymmetri udfordrer børnene til at klatre og kravle igennem. **Social-emotionelle evner:** de store masker tillader børn at sidde sammen og dele.



Disk

Social-emotionelle evner: fantastisk mødested med plads til at opbevare og sidde.



Rutsjebane

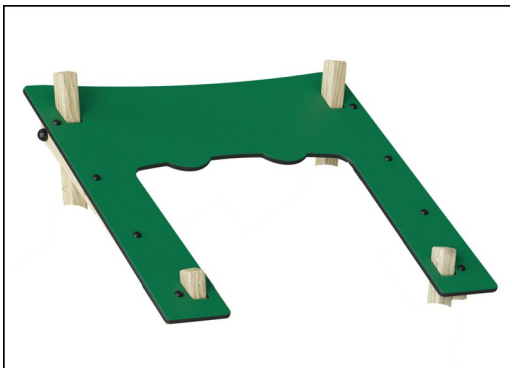
Fysiske evner: her udvikles balance og rumlig bevidsthed, som børn rutsjer. Desuden styrkes muskler, når børn sidder op og rutsjer. **Social-emotionelle evner:** stimulerer empati ved skiftevis turtagning **Kognitive evner:** her stimuleres forståelsen af rum, hastighed og afstand, som børn rutsjer ned.

Træhus

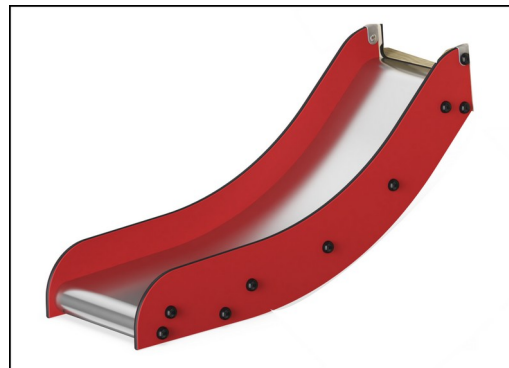
NAT505



Stolper og plader er fremstillet af bæredygtigt europæisk fyrretræ. Træet er trykimprægneret klasse 3 med Tanalith E3475 i overensstemmelse med EN335 (tilsvarende NTR klasse AB). Stoler og plader kan leveres FSC®-certificeret (FSC® C004450) ved forespørgelse.



Paneler af 19 mm EcoCore™. EcoCore™ er et meget holdbart materiale, som ikke kun kan genbruges efter brug, men som også består af materiale, der er produceret af +95 % genanvendt materiale fra fødevareemballageaffald.



Rutschebanen er lavet af kombineret EcoCore sider og rustfrit stål t = 2mm.



Corocord-reb af UV-stabiliserede PES-rebtråde med indvendig stålkabelforstærkning. Polyester-garnet er fremstillet af +95 % genbrugsmaterialer og smeltes induktivt på hver tråd. PES har høj styrke med fremragende modstandsdygtighed over for slid og UV-stråling. Rebløkkerne er samlet med aluminiumsbeslag.



Kikkert er lavet af PUR. Alle komponenter bevarer deres egenskaber i temperaturområdet fra -30 ° C til 60 ° C. Materiale er UV-stabiliseret.



Ståloverfladerne er varmgalvaniseret indvendigt og udvendigt med blyfri zink. Galvaniseringen har fremragende korrosionsbestandighed i udendørs miljøer og kræver lav vedligeholdelse.

Varenr. NAT505-0612

Installationsinformation

Maks. faldhøjde	100 cm
Faldområde	21,1 m²
Installationstid (timer)	10,5
Udgravningsmængde	0,67 m³
Betonmængde	0,00 m³
Forankringsdybde	63 cm
Fragtvægt	242 kg
Forankringsmuligheder	I jorden ✓ Overflade ✓

Garanti

Galvaniseret stål	Livstid
Fyrretræ	10 år
PUR komponenter	10 år
Reb & net	10 år
Garanterede reservedele	10 år



Bæredygtighedsdata

NAT505



Vugge-til-port A1-A3	Total CO ₂ udledning	CO ₂ e/kg	Gen-anvendte materialer
	kg CO ₂ e	kg CO ₂ e/kg	%
NAT505-0612	240,60	1,28	40,07

Den overordnede ramme for disse faktorer er Environmental Product Declaration (EPD), som kvantificerer "miljøoplysninger om et produkts livscyklus og muliggør sammenligninger mellem produkter, der opfylder samme funktion" (ISO, 2006). Dette følger strukturen og anvender en livscyklusvurderingstilgang til hele produktfasen fra råvarer til fremstilling (A1-A3))

KOMPAN
Let's play

Kompan A/S

C.F. Tietgens Boulevard 32C
DK-5220 Odense SØ
Denmark



Verification of CO₂ calculation of: Nature play



Data version no. 2023-10-05

The CO₂ calculation and data are in compliance with the principles of a carbon footprint impact according to the GHG protocol (Greenhouse Gas Protocol), Scope 3, cradle to gate related to all individual components in the product category: "Nature play" represented by item no.: NRO409-0621.

(Scope 3 emissions include emission sources in the upstream and downstream value chain).

Date: 30. October 2023 | Valid until: 30. October 2025

Verified by:

Julie Marie Vejsgaard Larsen, LCA & EPD Consultant

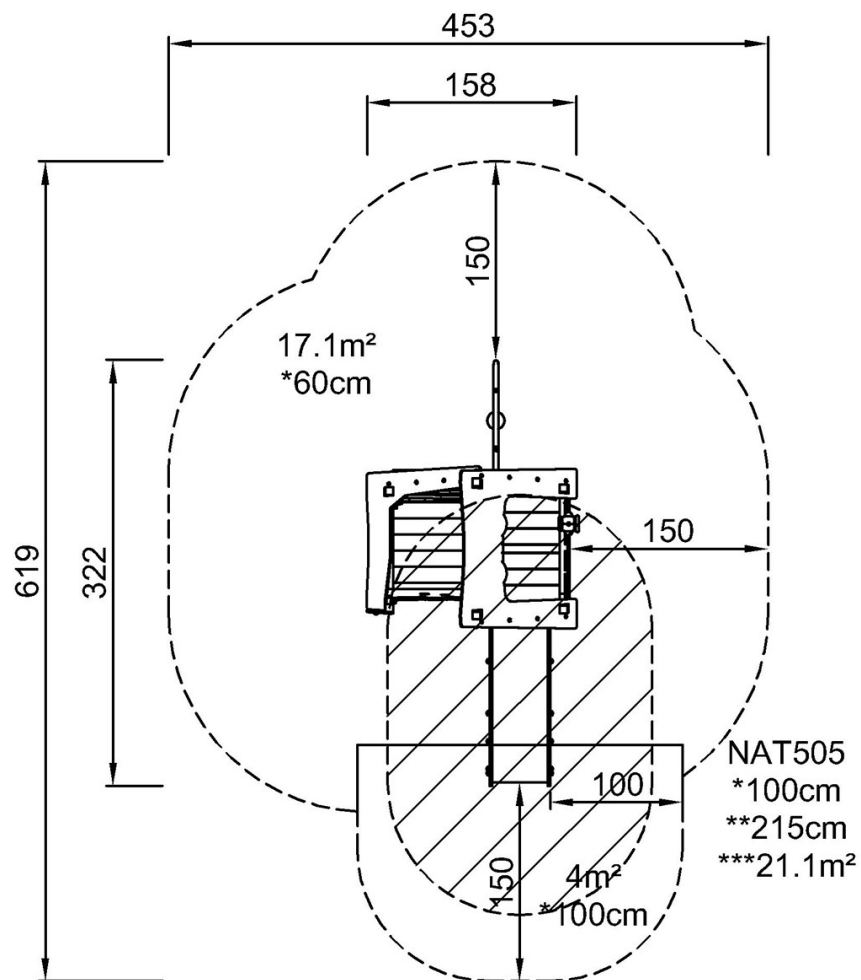
Verification based on report: Validation of CO₂ calculation of 9 categories of Kompan product line, version 1.0, prepared by: Bureau Veritas HSE, Denmark: Julie M. V. Larsen.

Publication date: 30. October 2023

By Bureau Veritas HSE
www.bureauveritas.dk
+45 7731 1000



* Maks. faldhøjde | ** Samlet højde | *** Faldområde



* Maks. faldhøjde | ** Samlet højde



NAT505

[Klik for at se FRA OVEN](#)

[Klik for at se FRA SIDEN](#)