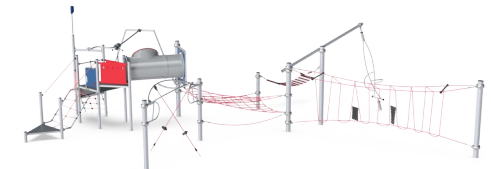
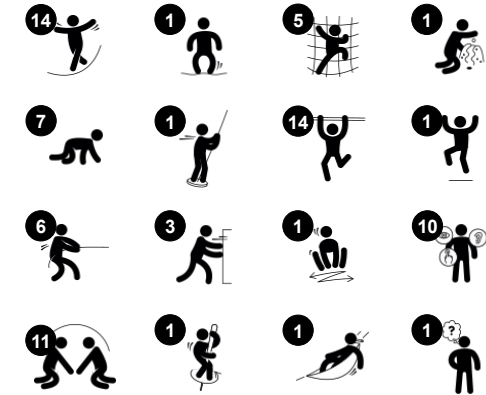


Canopy Trail

CRP251801

KOMPAN
Let's play

Produktnummer CRP251801-0901	
Produktinformasjon	
Mål LxBxH	1064x1602x383 cm
Aldersgruppe	6+
Antall brukere	34
Fargevalg	● ● ●



WOW! Canopy Trail tiltrekker seg barn umiddelbart med sitt varierte utvalg av gli, svai, balanse, sprett og klatre-og-kryp-aktiviteter. Stien inspirerer barn i alle aldre til å leke her, igjen og igjen. Det transparente designet gjør det mulig å se hverandre gjennom strukturen og bli inspirert til nye måter å leke på. Smidighet, balanse og koordinasjon stimuleres

f.eks. når barn suser gjennom luften på baneturen eller vugger med Overhead Rocker. Dette trener overkroppsmuskler, koordinasjon og balanse på en morsom, frivillig måte. På grunn av økningen i fysisk inaktivitet og stillesittende livsstil hos eldre barn, er dette enormt gunstig for barns helse og velvære. Krysskoordinasjon trenes i de kryssende

nettene, som utvikler kroppssikkerhet, mens de mange horisontale nettene inviterer til sosialt samvær og aktivitet sammen. Dette er favorittmåten til eldre barn å koble sammen, kommunisere og samarbeide, og knytte vennskap for livet.

Canopy Trail

CRP251801



Slalåm-tau

Fysisk: smidighet, balanse og koordinering når man klatrer gjennom banen, svaierende på tau. Arm-, ben- og kjernemuskulaturen styrkes. Disse er viktige for holdningskontroll og stillesitting. **Sosioemosjonell:** turtaking og hensyn til andre når man klatrer gjennom. Disse ferdighetene er enkel å lære i lek.



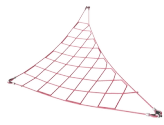
Track Ride

Fysisk: trener arm- og kjernemuskulatur, samt beintetthet når man hopper ned fra håndtakene, og motoriske ferdigheter som smidighet, balanse og koordinering støttes. **Sosioemosjonell:** samarbeid, omtanke, turtaking, risikotaking og selvtillit blir styrket.



Rocket Roller

Fysisk: balanse trenes når man står, sitter og roterer, muskler utvikles når man holder godt fast. **Sosioemosjonell:** samarbeid om å få spinneren til å snu.



Trekantet nett

Sosioemosjonell: nettet tillater at flere barn kan sitte eller ligge sammen og dele opplevelser.



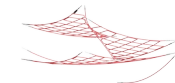
Hengekøye

Fysisk: vuggingen frem og tilbake er med på å trene balansen og spatiale evner, som er viktig for å kunne bedømme avstander og navigere seg trygt rundt. **Sosioemosjonell:** vugging, samspill og møte med venner. Turtaking ferdigheter når det skal bestemmes hvem som skal dytte og hvem som skal svaie.



Bubble Tunnel

Fysisk: barna kryper gjennom tunnelen og utvikler motoriske ferdigheter som koordinasjon på tvers av kroppen og kroppsoppfatning. **Sosioemosjonell:** turtaking når man passerer hverandre. **Kognitiv:** forvrenger lyden av stemmen og utvikler logisk tenkning.



Klatrenett

Fysisk: nettet gjør det mulig å klatre rundt, som støtter motoriske ferdigheter, kroppsforståelse og romlig bevissthet. Barn bruker muskelstyrke i armer, ben og kjerne når de klatrer.

Canopy Trail

CRP251801

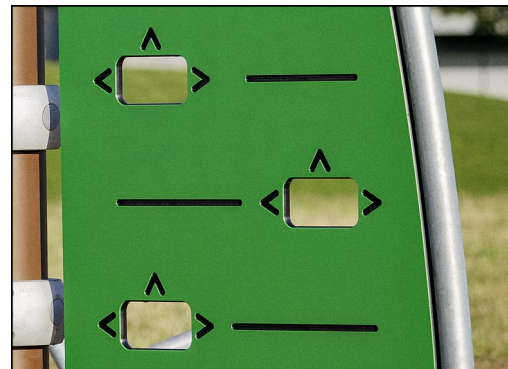
KOMPAN
Let's play



Tau av UV-stabiliserte PES-taustrenger med innvendig stålkabelarmoring. Polyestergarnet er laget av +95 % gjenbruksmaterialer og er induktivt smeltet på hver tråd.



Corocord 'S' klemmer brukes som forbindelser i våre Corocord-produkter. 8mm rustfrie stålstenger med avrundede kanter presses rundt tauene med en spesiell hydraulisk presse, noe som gjør dem til det ideelle bindingspunktet: trygt, holdbart og hæversresistent.



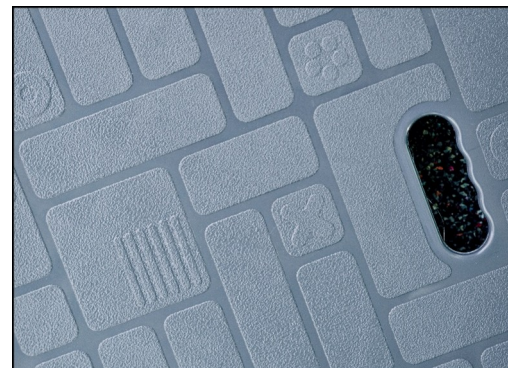
Paneler av 19 mm EcoCore™. EcoCore™ er et svært slitesterkt, miljøvennlig materiale som ikke bare er resirkulerbart etter bruk, men som også består av materiale produsert av +95 % resirkulert forbrukeravfall fra matemballasje.



De fargede stålkomponentene har en base av varmgalvanisering og pulverlakkert toppfinish. Dette gir en optimal korrosjonsbestandighet i alle klimaer. De øvrige ståloverflatene er varmgalvanisert med blyfri sink på innsiden og utsiden.



Corocord smartklemmer er nøye utformet i alle detaljer for å sikre overlegen fleksibilitet i høykvalitets aluminiumsmateriale. De smarte klemmene festes rundt stolpene med fire stålbolter. Festepunkter som ikke er brukt lukkes med PA-hetter.



Alle plattformene er støttet av unikt utformede aluminiumsprofiler med lavt CO2-avtrykk og flere festemuligheter. De gråfargede, støpte plattformene er laget av 75 % PP-materiale fra avfall etter bruk, med et sklisikkert mønster og en strukturert overflate.

Produktnummer CRP251801-0901

Monteringsinformasjon

Maksimal fallhøyde	214 cm
Sikkerhetssone	143,3 m ²
Total monterings tid	41,0
Utgraving	18,71 m ³
Betong	10,41 m ³
Forankringsdybde (standard)	90 cm
Forsendingsvekt	1.831 kg
Forankring	Surface ✓ In-ground ✓

Garanti

Aluminiumsklemmer	10 år
Galvanisert stål	Livstids
Malt topplag	10 år
Tau & nett	10 år
Garantert reservedeler	10 år



Grønn data

CRP251801



Krybbe til port A1-A3	Totalt CO ₂ -utslipp	CO ₂ -ekvivalent per kg	Resirkuler te materialer
	kg CO ₂ -ekvivalent	kg CO ₂ -ekvivalent/kg	%
CRP251801-0901	4.038,22	3,01	47,95

Det overordnede rammeverket for disse faktorene er miljødeklarasjonen EPD (Environmental Product Declaration), som kvantifiserer «miljøinformasjon om produktets livssyklus og muliggjør sammenligninger mellom produkter som oppfyller samme funksjon» (ISO, 2006). Dette følger strukturen og anvender en livssyklusanalyse for hele produksjonsstadiet fra råvare til ferdig produksjon (A1-A3).

Kompan A/S

C.F. Tietgens Boulevard 32C
DK-5220 Odense SØ
Denmark



Verification of CO₂ calculation of: Corocord



Data version no. 2023-10-05

The CO₂ calculation and data are in compliance with the principles of a carbon footprint impact according to the GHG protocol (Greenhouse Gas Protocol), Scope 3, cradle to gate related to all individual components in the product category: "Corocord" represented by item no.: COR314011-1101.

(Scope 3 emissions include emission sources in the upstream and downstream value chain).

Date: 30. October 2023 | Valid until: 30. October 2025

Verified by:

Julie Marie Vejsgaard Larsen, LCA & EPD Consultant

Verification based on report: Validation of CO₂ calculation of 9 categories of Kompan product line, version 1.0, prepared by: Bureau Veritas HSE, Denmark: Julie M. V. Larsen.

Publication date: 30. October 2023

By Bureau Veritas HSE
www.bureauveritas.dk
+45 7731 1000

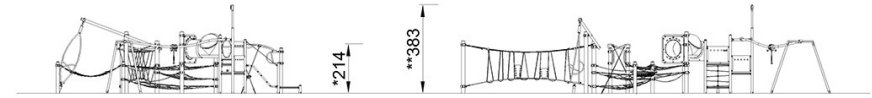
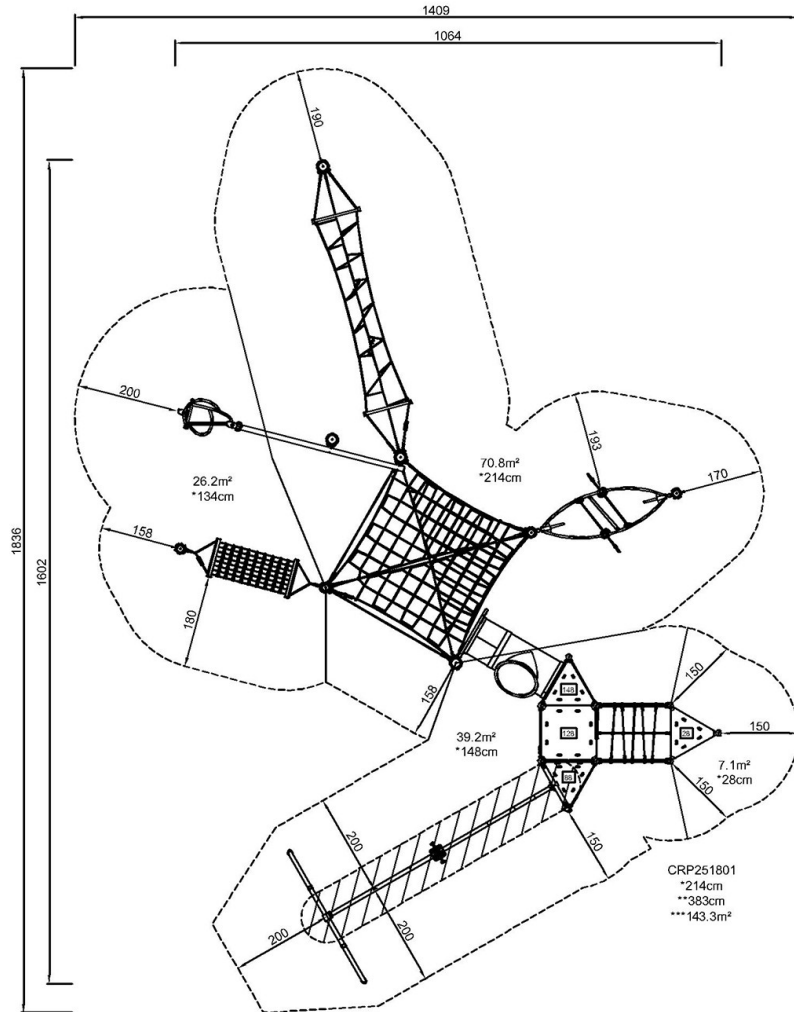


Canopy Trail

CRP251801

* Maks fallhøyde | ** Total høyde | *** Sikkerhetszone

* Maks fallhøyde | ** Total høyde



CRP251801

[Klikk for å se TOP VIEW](#)

[Klikk for å se SIDE VIEW](#)