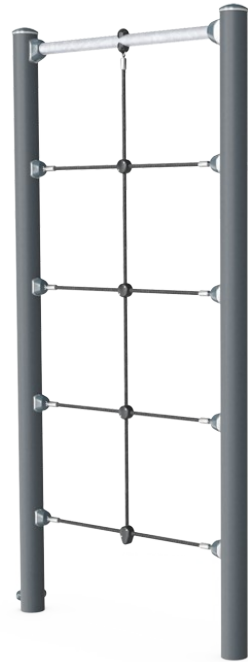


Multi red

FPW207



Número de artículo FPW20700-0900

Información general del producto

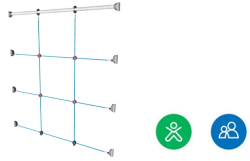
Dimensiones LxAnch.xAl.	120x11x240 cm
Grupo de edad	8+
Usuarios	1
Opciones de color	●

Una estructura de escalada con una barra superior de pull up que ofrece soporte para variar los niveles de dificultad de los ejercicios con el propio peso corporal. La Multi Net es perfecta como herramienta de entrenamiento para preparar movimientos de escalada en carreras de obstáculos y supervivencia.



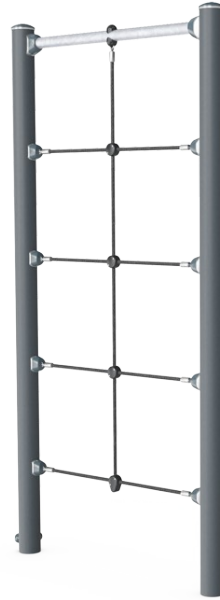
Multi red

FPW207



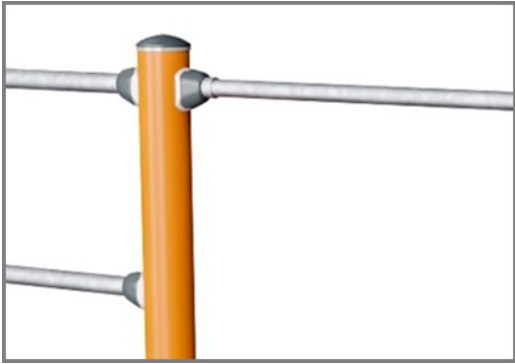
Red de escalada

Físico: los niños desarrollan la coordinación del cuerpo cruzado y la fuerza muscular al escalar. Las grandes mallas permiten trepar y gatear, apoyando la propiocepción y la conciencia espacial. **Socio-emocional:** las grandes mallas permiten que más niños se sienten juntos, compartiendo y comunicándose entre ellos.



Multi red

FPW207



Los postes están fabricados en acero al carbono pregalvanizado de Ø101,6 x 2 mm y con recubrimiento en polvo, una gran protección a todas las condiciones.



Cuerdas de PES estabilizado a los rayos UV con refuerzo interior de cable de acero. El hilo de poliéster está fabricado con un 95% de materiales postconsumo y se funde por inducción en cada hebra para obtener una excelente resistencia al desgaste.

Número de artículo FPW20700-0900

Información de instalación

Altura máxima de caída	233 cm
Área de seguridad	19,1 m ²
Horas de instalación	3,2
Volumen de excavación	0,35 m ³
Volumen de hormigón	0,19 m ³
Profundidad de anclaje	90 cm
Peso del envío	72 kg
Opciones de anclaje	Enterrar ✓ Suelo duro ✓

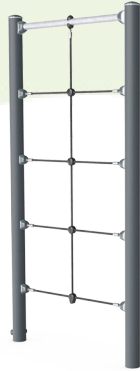
Garantías

Cuerda Corocord	10 años
Metal galvanizado/pintado	10 años
Piezas de repuesto garantizadas	10 años



Sustainability Data

FPW207



Cuna a puerta A1-A3	Emisión total CO ₂	CO ₂ e/kg	Materiales Reciclados
	kg de CO ₂ e	kg de CO ₂ e/kg	%
FPW20700-0900	164,97	3,83	47,21

El marco general aplicado para estos factores es la Declaración Ambiental de Producto (EPD), que cuantifica "la información ambiental sobre el ciclo de vida de un producto y permite realizar comparaciones entre productos que cumplen la misma función" (ISO, 2006). Esto sigue la estructura y aplica un enfoque de evaluación del ciclo de vida a toda la etapa del producto, desde la materia prima hasta la fabricación (A1-A3))

Kompan A/S

C.F. Tietgens Boulevard 32C
DK-5220 Odense SØ
Denmark



Verification of CO₂ calculation of: Fitness



Data version no. 2023-10-05

The CO₂ calculation and data are in compliance with the principles of a carbon footprint impact according to the GHG protocol (Greenhouse Gas Protocol), Scope 3, cradle to gate related to all individual components in the product category: "Fitness" represented by item no.: FAZ10100-0900.

(Scope 3 emissions include emission sources in the upstream and downstream value chain).

Date: 30. October 2023 | Valid until: 30. October 2025

Verified by:

Julie Marie Vejsgaard Larsen, LCA & EPD Consultant

Verification based on report: Validation of CO₂ calculation of 9 categories of Kompan product line, version 1.0, prepared by: Bureau Veritas HSE, Denmark: Julie M. V. Larsen.

Publication date: 30. October 2023

By Bureau Veritas HSE

www.bureauveritas.dk

+45 7731 1000

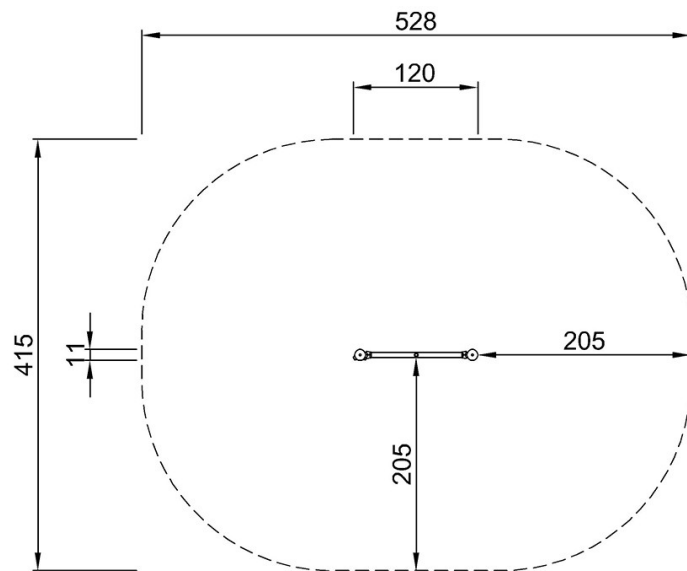


Multi red

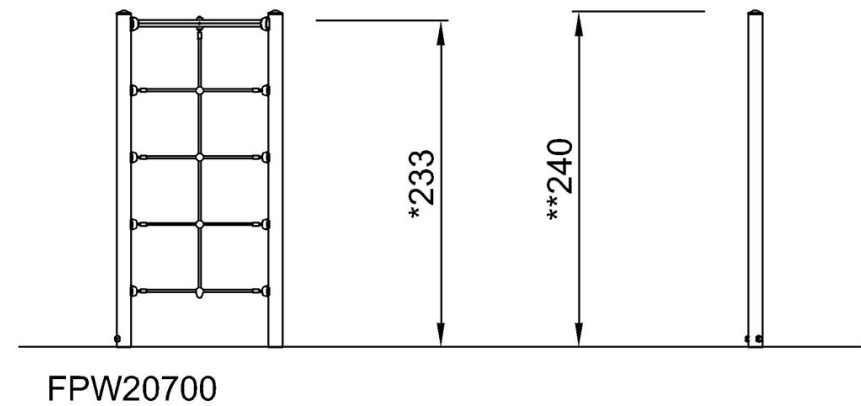
FPW207

* Altura Máx. de caída | ** Altura total | *** Área de seguridad

* Altura Máx. de caída | ** Altura total



FPW20700
*233cm
**240cm
***19.1m²



FPW20700

[Haga clic para ver VISTA SUPERIOR](#)

[Haga clic para ver VISTA LATERAL](#)