

Play Tower with Climbing Wall

KPL1016



The Play Tower With Climbing Wall is an action-packed, dense, colorful play unit which attracts children to come and climb, slide and glide. The varied play within a limited space makes it an intense play event that children will return to again and again. The climbing wall offers a fast way up, training muscles and cross-coordination. Cross-coordination is a


fundamental skill for literacy in later life. From the platform, there are two fun ways down to the ground, sliding or gliding. The fireman's pole trains the child's spatial awareness intensely, adding thrill with its speedy egress. This is fundamental for instance in building up an understanding of mathematics. The slide, apart from being great fun, trains the child's

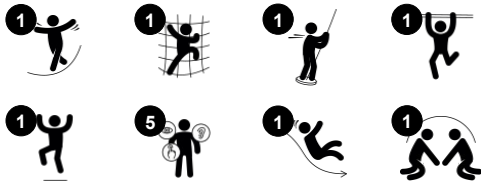
core stability and sense of balance. The turn-taking skills trained in this dense unit builds up important socio-emotional skills for cooperative play.



产品编号 KPL101611-0902

产品信息概览

长宽高尺寸	148x354x372 cm
适用年龄段	4+
容纳人数	5
颜色选择	 



Play Tower with Climbing Wall

KPL1016



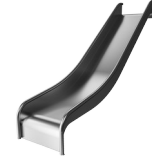
Climbing wall

身体素质：培养儿童攀爬时的交叉协调能力、手眼协调能力和肌肉力量。**社交情感：**双面攀爬活动需要合作意识。



Fireman's pole

身体素质：当下降时，协调得到支持，同时也锻炼了手臂和核心肌肉。着地时会增强骨密度，这对于儿童早期生活中的骨骼建设至关重要。**社交情感：**训练轮流意识和风险意识。



滑梯

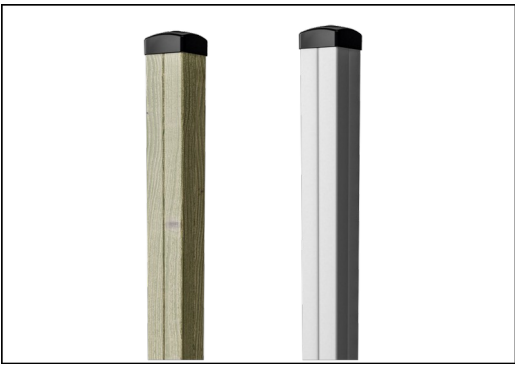
身体素质：玩滑梯可以培养空间感和平衡感。此外，在直立向下坐时，核心肌肉也能得到锻炼。**社交情感：**轮流玩耍时可激发同理心。

Play Tower with Climbing Wall

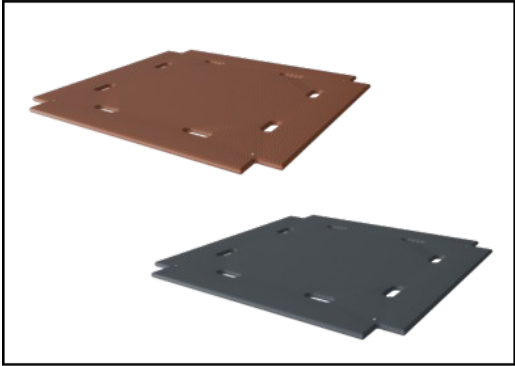
KPL1016



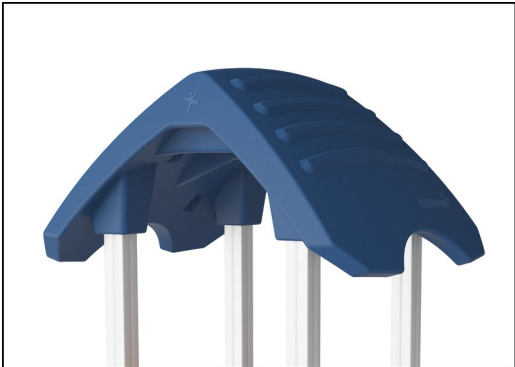
19 毫米 EcoCore™ 面板。EcoCore™ 是一种高度耐用、环保的材料，不仅在使用后可回收利用，而且还包含由 100 % 食品包装可循环材料制成的芯。



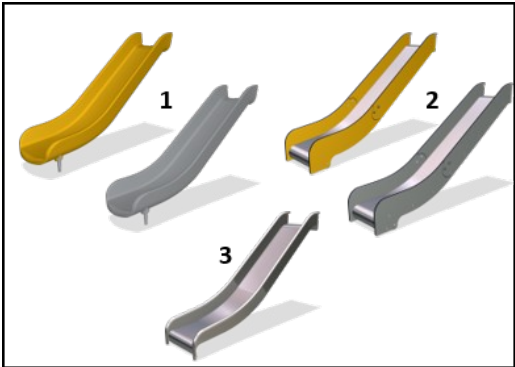
主塔的支柱或松木或铝都配备了热浸镀锌钢底座。钢底座将柱子从地面抬高 20mm，以避免与堆焊材料接触。



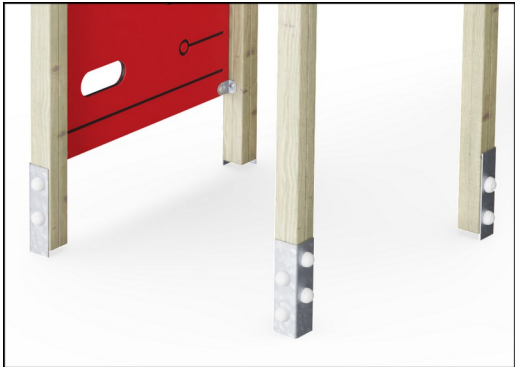
地板和面板有两种类型的材料：厚度为 21.5mm 的防水胶合板，由松木和赤杨木制成，两侧均带有防滑膜。高压层压板 HPL 厚度 17.8mm，根据 EN 438-6 具有防滑表面纹理。



大型空心部件由 100 % 可回收的 PE 制成。所展示的屋顶是一体成型的，最小壁厚为 5.5mm，以确保在全球所有气候条件下的高耐久性。



滑梯有三种不同的材料：模制在 PE 滑轨上，EcoCore™ 组合侧面和 t = 2mm 的不锈钢滑轨。全不锈钢 AISI304 t = 2mm。



主要立柱配备有热浸镀锌钢底座。钢基脚将立柱从地面抬高 20mm，以避免与铺面材料接触。

产品编号 KPL101611-0902

安装信息

最大跌落高度	148 cm
安全面积	23.0 m²
安装总时长	7.6
开挖量	0.70 m³
混凝土使用量	0.25 m³
标准入地深度	90 cm
运输重量	232 kg
固定选项	入地 ✓ 地表 ✓

质保信息

铝	15 年
EcoCore HDPE	终身质保
中空 PE 聚乙烯部件	10 年
松木	10 年
承保零部件	10 年



Sustainability Data

KPL1016



从原材料到成品	CO ₂ 排放总量	CO ₂ 排放量 / 千克	回收的原料
	kg CO ₂ e	kg CO ₂ e/kg	%
KPL101611-0902	247.73	1.35	36.49

这些因素采用的总体框架为环保产品声明 (EPD)，该声明可量化“产品生命周期的环保信息，并对相同功能的产品进行对比” (ISO, 2006)。在遵循该框架的同时，对从原材料到制造的整个产品阶段 (A1-A3) 应用生命周期评估法。

Verification of CO₂ calculation of: Play systems



Data version no. 2023-10-05

The CO₂ calculation and data are in compliance with the principles of a carbon footprint impact according to the GHG protocol (Greenhouse Gas Protocol), Scope 3, cradle to gate related to all individual components in the product category: "Play systems" represented by item no.: PCM200321-0950.

(Scope 3 emissions include emission sources in the upstream and downstream value chain).

Date: 30. October 2023 | Valid until: 30. October 2025

Verified by:

Julie Marie Vejsgaard Larsen, LCA & EPD Consultant

Verification based on report: Validation of CO₂ calculation of 9 categories of Kompan product line, version 1.0, prepared by: Bureau Veritas HSE, Denmark: Julie M. V. Larsen.

Publication date: 30. October 2023



By Bureau Veritas HSE
www.bureauveritas.dk
+45 7731 1000

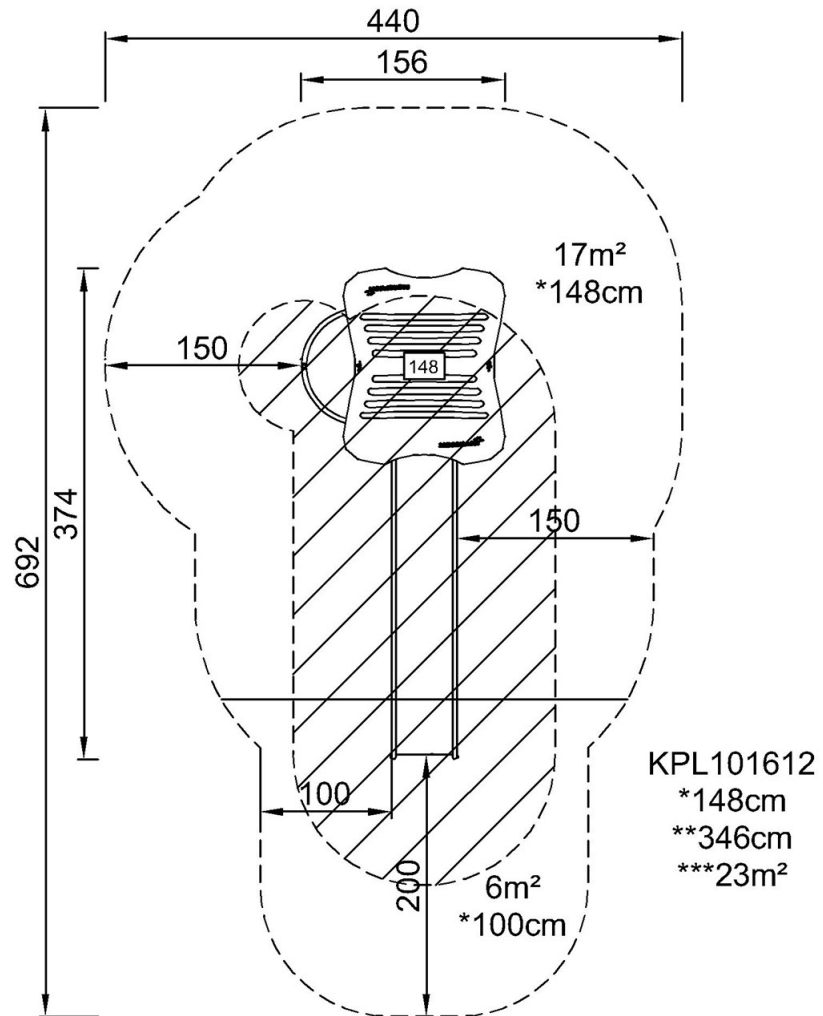


Play Tower with Climbing Wall

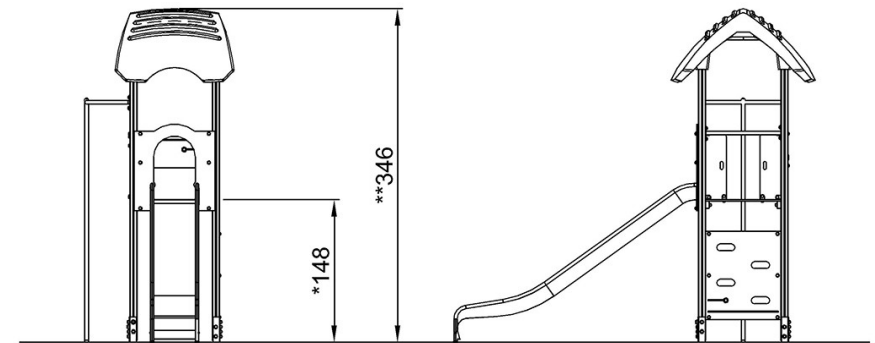
KPL1016

最大跌落高度 | 总高度 | 安全区域

最大跌落高度 | 总高度



[点击查看俯视图](#)



KPL101612

[点击查看侧面图](#)