

Parcours Robinia



NRO871



Le parcours Robinia est un grand classique des aires de jeux, qui attire tous les enfants. Il favorise les rencontres et les activités collectives. Il peut également être utilisé pour se reposer, permettant aux enfants de s'asseoir, ou aux parents et adultes accompagnants de les observer pendant qu'ils jouent. Les enfants qui arpentent le parcours

Robinia développent leur sens de l'équilibre, une compétence fondamentale et essentielle à d'autres compétences. Par exemple, le sens de l'équilibre permet aux enfants de rester assis sur une chaise et de se concentrer. Les enfants qui zigzaguent à travers le parcours Robinia apprennent à négocier et à attendre leur tour pour passer les uns à côté des autres.

Cette activité développe d'importantes compétences socio-émotionnelles qui permettent notamment de se faire des amis.

Référence NRO871-1001	
Informations générales	
Dimensions LxPxH	244x62x149 cm
Age minimum	4+
Capacité idéale (utilisateurs)	2
Options de couleurs	 



Les données peuvent être modifiées sans préavis.

Parcours Robinia

NRO871

KOMPAN
Let's play



Tous les produits Robinia KOMPAN sont fabriqués à partir de bois de robinier provenant de sources européennes durables. Sur demande, ils peuvent être fournis comme FSC® Certified (FSC® C004450).

Le bois de Robinier peut être fourni sous forme de bois brut non traité ou peint avec un pigment transparent de couleur brune qui permet de conserver la couleur dorée du bois.

Référence NRO871-1001

Installation

Hauteur de Chute Max.	46 cm
Zone de sécurité	15,9 m²
Temps total d'installation	4,5
Volume d'excavation	0,50 m³
Volume de béton	0,30 m³
Profondeur ancrage	100 cm
Poids d'expédition	275 kg
Options d'ancrage	A enterrer ✓

Garantie

Bois de robinier	15 ans
Dispo pièces après arrêt fab.	10 ans
Pièces en acier inoxydable	Garanti à vie



Données sur le développement durable

NRO871



Cradle to Gate A1-A3	Émissions totales de CO ₂	CO ₂ e/kg	Matériaux recyclés
	kg CO ₂ e	kg CO ₂ e/kg	%
NRO871-1001	28,06	0,14	0,70

Le cadre général appliqué est la Déclaration Environnementale Produit (DEP), qui quantifie « les informations environnementales sur le cycle de vie d'un produit et permet des comparaisons entre produits remplissant la même fonction » (ISO, 2006). Cela suit la structure et applique une approche d'évaluation du cycle de vie à l'ensemble de l'étape du produit, de la matière première à la fabrication (A1-A3))

KOMPAN
Let's play

Kompan A/S

C.F. Tietgens Boulevard 32C
DK-5220 Odense SØ
Denmark



Verification of CO₂ calculation of: Nature play



Data version no. 2023-10-05

The CO₂ calculation and data are in compliance with the principles of a carbon footprint impact according to the GHG protocol (Greenhouse Gas Protocol), Scope 3, cradle to gate related to all individual components in the product category: "Nature play" represented by item no.: NRO409-0621.

(Scope 3 emissions include emission sources in the upstream and downstream value chain).

Date: 30. October 2023 | Valid until: 30. October 2025

Verified by:

Julie Marie Vejsgaard Larsen, LCA & EPD Consultant

Verification based on report: Validation of CO₂ calculation of 9 categories of Kompan product line, version 1.0, prepared by: Bureau Veritas HSE, Denmark: Julie M. V. Larsen.

Publication date: 30. October 2023

By Bureau Veritas HSE
www.bureauveritas.dk
+45 7731 1000

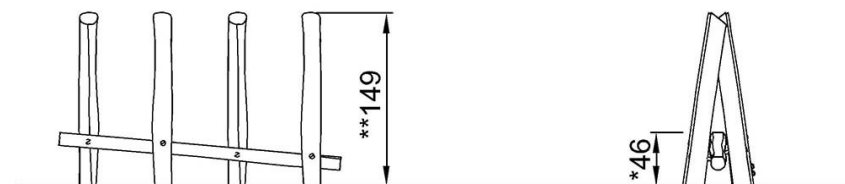
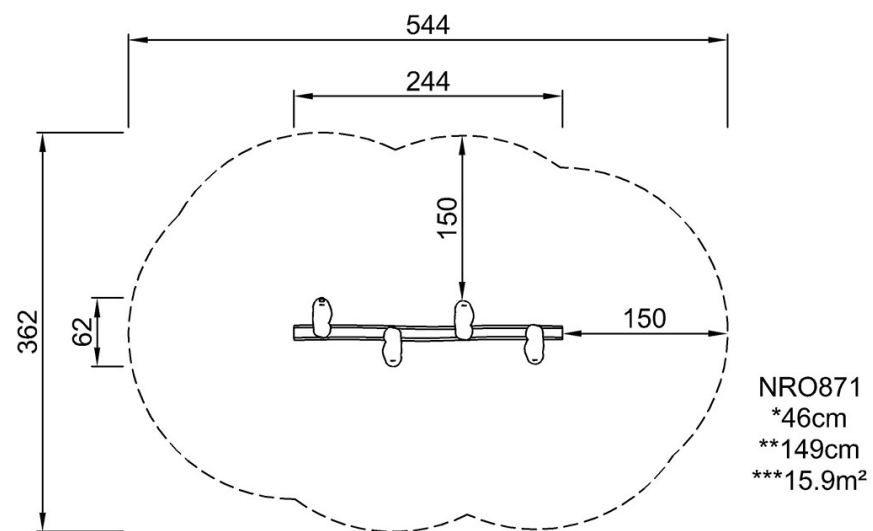


Parcours Robinia

NRO871

* Hauteur de chute maximale | ** Hauteur totale | *** Zone de sécurité

* Hauteur de chute maximale | ** Hauteur totale



NRO871

[Cliquez pour voir le rapport VUE DE DESSUS](#)

[Cliquez pour voir le rapport VUE LATÉRALE](#)