

# Struttura maker con ombra

PCE205621

**KOMPAN**  
Let's play



Wow! Il Creatore con parasole è una struttura fantastica e ricca di giochi, che attirerà i bambini che vorranno restare a lungo e tornare più volte. Il gioco non è solo emozionante e stimolante, ma supporta lo sviluppo dei bambini in ogni ambito. Lo scivolamento favorisce abilità fisiche come l'equilibrio e la consapevolezza spaziale. Scivolare sul doppio

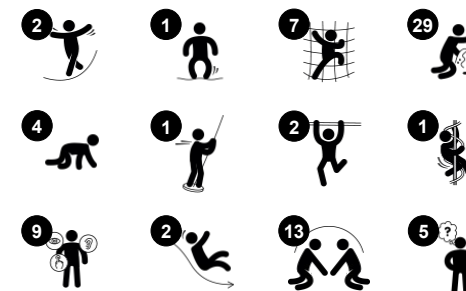
scivolo permette un gioco divertente e sociale. Arrampicarsi sull'arrampicata a membrana favorisce la forza e la coordinazione trasversale, abilità importanti per lo sviluppo fisico e intellettuale. Le diverse opportunità di arrampicata offrono varietà e sfida. Il gioco sociale è ampiamente supportato, soprattutto nell'angolo dei giochi con la sabbia a livello del

suolo, con tubi parlanti e imbuto di sabbia. Il gioco cognitivo e fisico si fondono in elementi come l'arrampicatore a riccioli e il pannello musicale. Tanto divertimento per tanti Wow!

Codice articolo PCE205621-0903

## Informazioni generali prodotto

Dimensioni (LxLxA)	707x552x400 cm
Età d'uso	2+
Capacità di gioco	35
Opzioni colori	  



# Struttura maker con ombra

PCE205621

**KOMPAN**  
Let's play



## Scalatore a membrana

**Fisico:** coordinazione trasversale e forza muscolare quando si sale sull'arrampicatore a membrana gonfiabile e rimbalzante, con l'ausilio di tacchetti da arrampicata o delle sole mani. Lo scivolamento verso il basso favorisce la consapevolezza spaziale. **Socio-emotivo:** le due file di tacchetti consentono di giocare in parallelo e di collaborare. **Cognitivo:** le due file di tacchetti invitano al gioco e alla competizione.



## Pannello musicale Xilofono

**Socio-emotivo:** invita all'interazione sociale e alla co-creazione di più bambini, da entrambe le parti. **Cognitivo:** comprensione della causa e dell'effetto quando si colpiscono i tubi e si crea il suono. **Creativo:** la creazione di diverse intensità e tonalità stimola le capacità creative.



## Finestra a bolla

**Socio-emotivo:** invita all'interazione tra esterno e interno. **Cognitivo:** distorce il suono della voce, sviluppando il pensiero logico.



## Arrampicatore arriciato

**Fisico:** la coordinazione e la propriocizione sono supportate quando si posizionano correttamente braccia e gambe per scendere. Senso dell'equilibrio durante la rotazione. Muscoli delle braccia per mantenere la presa. **Socio-emotivo:** empatia stimolata dal fare a turno. **Cognitivo:** pensiero logico quando si posizionano le braccia e le gambe per la rotazione verso il basso.



## Tubo di conversazione

**Socio-emotivo:** incoraggia la comunicazione e l'interazione sociale. **Cognitivo:** suscita curiosità e stimola la comprensione del fenomeno di causa ed effetto e del concetto di permanenza dell'oggetto, ovvero gli oggetti e le persone esistono anche quando non sono visibili.



## Doppio scivolo

**Fisico:** lo scivolamento sviluppa la consapevolezza spaziale e il senso dell'equilibrio. Inoltre, i muscoli del core vengono allenati quando si sta seduti in posizione eretta e si scende. **Socio-emotivo:** invita alla socializzazione, favorisce il gioco tra genitori e figli e tra pari. **Cognitivo:** i bambini piccoli allenano la comprensione dello spazio, della velocità e delle distanze quando scivolano velocemente.



## Pannello delle ruote dentate

**Socio-emotivo:** le capacità di cooperazione e di fare a turno sono supportate quando si gira la ruota dentata. **Cognitivo:** la comprensione di causa ed effetto e il pensiero logico sono supportati.

# Struttura maker con ombra

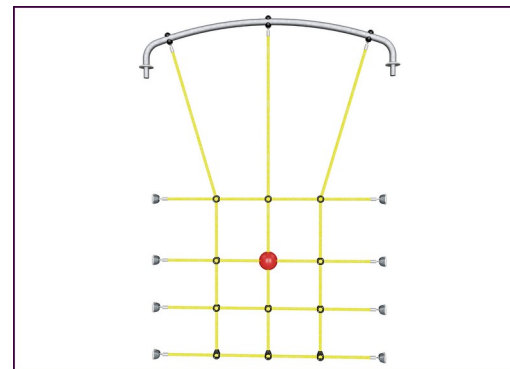
PCE205621



I pannelli curvi ELEMENTS sono realizzati in PE riciclabile stabilizzato ai raggi UV con molteplici opzioni per le funzioni di gioco integrate che garantiscono anche una soluzione di pannelli robusta. I pannelli dritti sono realizzati in KOMPAN 19mm PE EcoCore™, un materiale altamente resistente, ecologico e riciclabile.



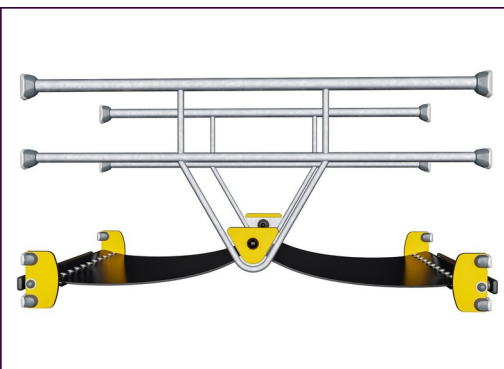
Vele Commercial 95 ad alta densità lavorate a maglia appositamente per strutture per tende da sole. Le vele sono trattate con stabilizzatori UV per garantire una lunga durata. Le vele sono supportate da un telaio in acciaio zincato a caldo e serrate da dispositivi in acciaio inossidabile.



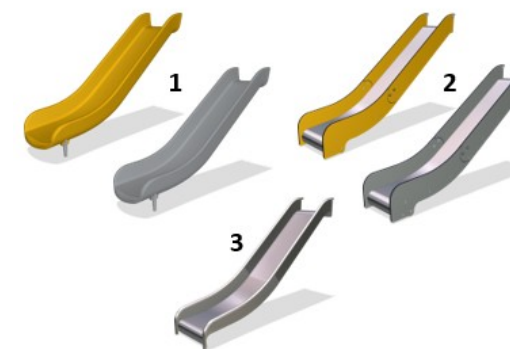
Le funi ELEMENTS hanno fili di acciaio a sei fili e un nucleo di filo di acciaio. Ogni filo è strettamente avvolto con filo PES, che viene fuso su ogni singolo filo. Dopo che l'attrito iniziale ha rimosso le fibre superficiali, rimane un rivestimento PES più duro per proteggere ogni filo, rendendo le corde altamente resistenti all'usura e agli atti vandalici.



The main posts are made of high quality pregalvanized steel with powder coated top finish. Post tops are closed with caps of UV stabilized nylon (PA6). The grey colored molded decks are made of 75% post-consumer waste PP material with a non-skid pattern and texture surface. All decks are supported by unique designed low-carbon aluminum profiles with multiple attachment options.



Le membrane in gomma ELEMENTS sono nastri trasportatori costituiti da strati di gomma mescolati con gomma naturale e gomma SBR e incastonati con strati di armature in PE e PA intrecciati. Lo spessore di 8 mm garantisce una lunga durata in qualsiasi ambiente.



Gli scivoli sono disponibili in PE stampato in diversi colori o in acciaio inossidabile AISI304 t = 2mm.

Codice articolo PCE205621-0903

## Informazione installazione

Max. altezza di caduta	204 cm
Superficie di sicurezza	65,6 m²
Tempo d'installazione totale	32,5
Volume di scavo	0,61 m³
Volume di calcestruzzo	0,14 m³
Profondità di base (standard)	85 cm
Peso della spedizione	1.175 kg
Opzioni ancoraggio	Superficie ✓ Interrato ✓

## Garanzie

EcoCore	Garanzia a vita
Pali (verniciatura)	10 anni
Superfici in PP	10 anni
Corde e reti	10 anni
Garanzia pezzi di ricambio	10 anni



# Sustainability Data

PCE205621



Cradle to Gate A1-A3	Total CO <sub>2</sub> emission	CO <sub>2</sub> e/kg	Recycled materials
	kg CO <sub>2</sub> e	kg CO <sub>2</sub> e/kg	%
PCE205621-0903	2.577,98	2,90	45,74

The overall framework applied for these factors is the Environmental Product Declaration (EPD), which quantifies "environmental information on the life cycle of a product and enable comparisons between products fulfilling the same function" (ISO, 2006). This follows the structure and applies a Life-Cycle Assessment approach to the entire Product stage from raw material through manufacturing (A1-A3))

## Verification of CO<sub>2</sub> calculation of: Play systems



Data version no. 2023-10-05

The CO<sub>2</sub> calculation and data are in compliance with the principles of a carbon footprint impact according to the GHG protocol (Greenhouse Gas Protocol), Scope 3, cradle to gate related to all individual components in the product category: "Play systems" represented by item no.: PCM200321-0950.

(Scope 3 emissions include emission sources in the upstream and downstream value chain).

Date: 30. October 2023 | Valid until: 30. October 2025

Verified by:

Julie Marie Vejsgaard Larsen, LCA & EPD Consultant

Verification based on report: Validation of CO<sub>2</sub> calculation of 9 categories of Kompan product line, version 1.0, prepared by: Bureau Veritas HSE, Denmark: Julie M. V. Larsen.

Publication date: 30. October 2023



By Bureau Veritas HSE  
www.bureauveritas.dk  
+45 7731 1000



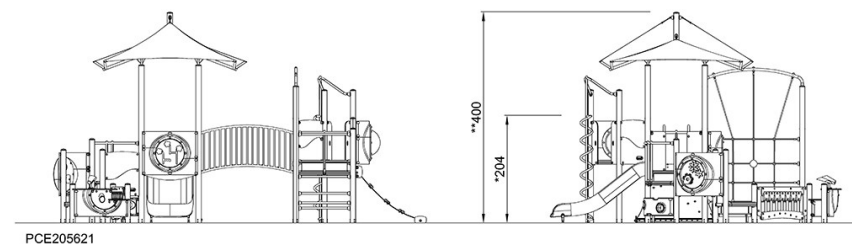
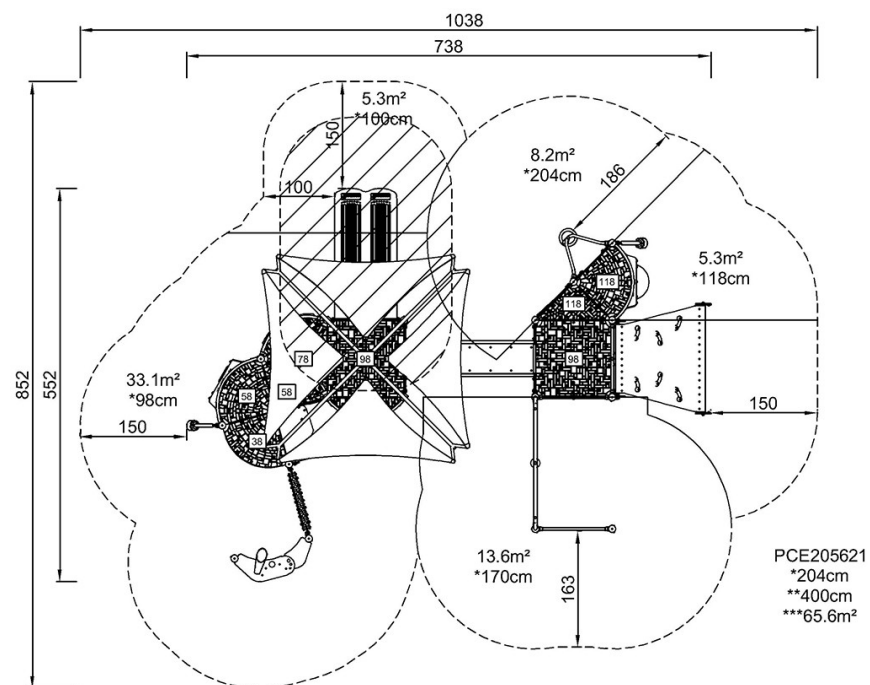
# Struttura maker con ombra

PCE205621

**KOMPAN**  
Let's play

Altezza di caduta massima | Altezza totale | Superficie di sicurezza

Altezza di caduta massima | Altezza totale



[Fai clic per visualizzare il rapporto VISTA SUPERIORE](#)

[Fai clic per visualizzare il rapporto VISTA LATERALE](#)