

Seven Tower XL

KPL7001

KOMPAN
Let's play



产品编号 KPL700111-0901

产品信息概览

长宽高尺寸	674x608x274 cm
适用年龄段	2+
容纳人数	43
颜色选择	



Seven Tower XL 提供了丰富的游戏变化和较高的游戏容量。这样的组合会让孩子们玩上很长时间，并愿意再回来玩。在地面层，三块不同的游戏板为孩子们创造了各自有趣的游戏空间。通过不同的梯子和攀爬墙，孩子们可以以多种不同的方式攀爬到平台上，这让孩子们的探索之旅充满乐趣。此外，它们还能锻炼孩子的交叉协调能力和肌肉。塔与塔之间的连接具有不同的特点，既

有经典的通透式隧道，也有稳定和摇晃的网状通道。从快速滑梯到大胆的消防员滑杆，下楼的方式也各不相同。在这里玩耍可以保证主要身体发育领域的训练。它还保证了与朋友一起玩耍的乐趣，刺激了社会情感发展。此外，还能以有趣的游戏方式增进友谊。

Seven Tower XL

KPL7001

KOMPANI
Let's play



爬行洞口

身体素质: 允许爬行通过, 培养交叉协调能力、本体感觉和空间意识。**社交情感:** 经过他人时的合作和轮流意识。**认知能力:** 在观察身体是否能穿过洞口时, 了解空间、形状和测量方法。



Ring game

社交情感: 双方合作上下跑圈, 训练轮流参与和合作技能。**认知能力:** 找出如何旋转环使其与孔匹配, 并向上或向下移动, 这能锻炼逻辑思维技能。**创造力:** 将环留在新位置会在游乐场上留下痕迹。



攀爬隧道

身体素质: 孩子们在隧道中爬行, 发展运动技能, 如跨体协调和本体感觉。**社交情感:** 锻炼经过他人时的轮流意识。



绳网桥

身体素质: 让孩子们在开放的绳网上锻炼平衡能力、交叉协调能力和空间意识。**社交情感:** 与儿童互动、社交, 培养合作意识与同理心。



滑梯

身体素质: 玩滑梯可以培养空间感和平衡感。此外, 在直立向下坐时, 核心肌肉也能得到锻炼。**社交情感:** 轮流玩耍时可激发同理心。**认知能力:** 幼儿在快速滑下时可训练对空间、速度和距离的理解。



Shop

社交情感: 双方的分享与合作创造了一个支持交流与合作的社交环境。**认知能力:** 可当作戏剧游戏场景, 例如游戏商店, 刺激语言和交流能力发展。



攀爬墙

身体素质: 训练交叉协调能力以及腿部、手臂和手部力量。**社交情感:** 对年幼的孩子来说, 绳网的倾斜度让攀爬更具安全感。

Seven Tower XL

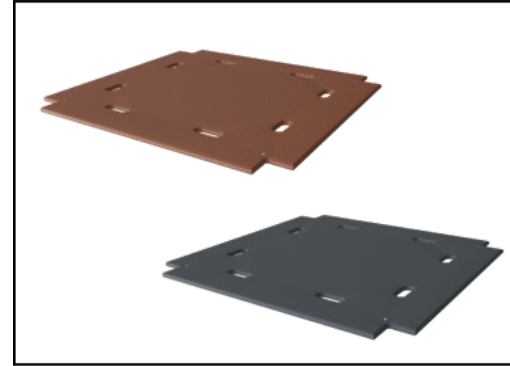
KPL7001



19 毫米 EcoCore™ 面板。EcoCore™ 是一种高度耐用、环保的材料，不仅在使用后可回收利用，而且还包含由 100 % 食品包装可循环材料制成的芯。



主塔柱有两种类型的材料：欧洲松木柱，根据 EN335 标准，木材用 Tanalith E3475 标准进行 3 级压力浸渍（相当于 NTR AB 级）。铝柱 t = 2mm，经阳极氧化表面处理。基础材料 EN AW-6060 T66。



地板和面板有两种类型的材料：厚度为 21.5mm 的防水胶合板，由松木和赤杨木制成，两侧均带有防滑膜。高压层压板 HPL 厚度 17.8mm，根据 EN 438-6 具有防滑表面纹理。

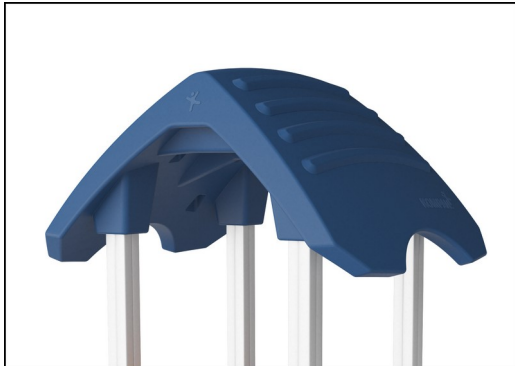
产品编号 KPL700111-0901

安装信息

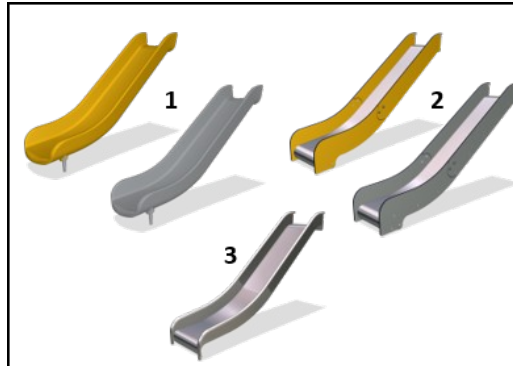
最大跌落高度	118 cm
安全面积	65.2 m ²
安装总时长	39.9
开挖量	4.17 m ³
混凝土使用量	0.00 m ³
标准入地深度	90 cm
运输重量	1,109 kg
固定选项	入地 ✓ 地表 ✓

质保信息

铝	15 年
Corocord 绳索	10 年
EcoCore HDPE	终身质保
松木	10 年
承保零部件	10 年



大型空心部件由 100 % 可回收的 PE 制成。所展示的屋顶是一体成型的，最小壁厚为 5.5mm，以确保在全球所有气候条件下的高耐久性。



滑梯有三种不同的材料：模制在 PE 滑轨上，EcoCore™ 组合侧面和 t = 2mm 的不锈钢滑轨。全不锈钢 AISI304 t = 2mm。



攀爬网由防紫外线的聚丙烯绳和内部的钢缆构成强化。对钢丝绳进行了感应处理，使其在钢和钢丝绳之间得到最大程度的固定，从而具有很好的耐磨性和抗撕裂性。所有的绳接头都是由 100% 可回收的 PA 材料制成。



Sustainability Data

KPL7001



从原材料到成品

CO₂ 排放总量

CO₂ 排放量 / 千克

回收的原料

kg CO₂e

kg CO₂e/kg

%

KPL700111-0901

1,316.09

1.55

32.31

这些因素采用的总体框架为环保产品声明 (EPD), 该声明可量化“产品生命周期的环保信息, 并对相同功能的产品进行对比” (ISO, 2006)。在遵循该框架的同时, 对从原材料到制造的整个产品阶段 (A1-A3) 应用生命周期评估法。

Kompan A/S

C.F. Tietgens Boulevard 32C
DK-5220 Odense SØ
Denmark



Verification of CO₂ calculation of: Play systems



Data version no. 2023-10-05

The CO₂ calculation and data are in compliance with the principles of a carbon footprint impact according to the GHG protocol (Greenhouse Gas Protocol), Scope 3, cradle to gate related to all individual components in the product category: "Play systems" represented by item no.: PCM200321-0950.

(Scope 3 emissions include emission sources in the upstream and downstream value chain).

Date: 30. October 2023 | Valid until: 30. October 2025

Verified by:

Julie Marie Vejsgaard Larsen, LCA & EPD Consultant

Verification based on report: Validation of CO₂ calculation of 9 categories of Kompan product line, version 1.0, prepared by: Bureau Veritas HSE, Denmark: Julie M. V. Larsen.

Publication date: 30. October 2023

By Bureau Veritas HSE
www.bureauveritas.dk
+45 7731 1000

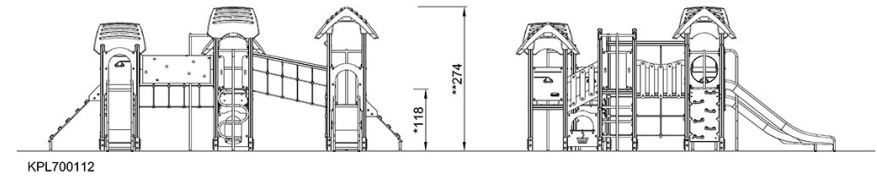
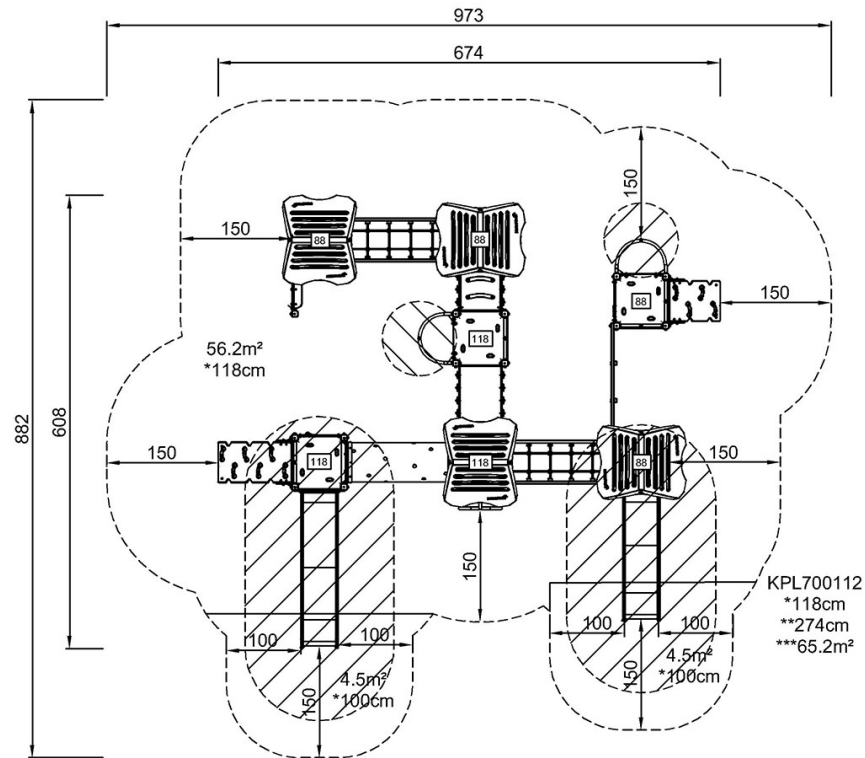


Seven Tower XL

KPL7001

最大跌落高度 | 总高度 | 安全区域

最大跌落高度 | 总高度



[点击查看俯视图](#)

[点击查看侧面图](#)