

Dobbelttårn med bro

KPL2012

KOMPAN
Let's play



Dette dobbelttårn tilbyder en række forskellige fysiske aktiviteter, der gør børn vil blive og lege i længere tid. Aktiviteterne varierer i spændingsgrad og niveau: brandmandsstangen er til de vilde vovehalse, og træner børns proprioceptive sans. En tur ned ad rutsjebanen tilføjer også sjov og spænding til oplevelsen. Boren opfordrer til

spændende balancetræning med venner, der tilskynder børn til samarbejde. Dette styrker også børns balancesans og rumlige bevidsthed, der er med til at styrke børns tillid til egne kropsbevægelser. Den rummelige bro giver også børn muligheder for at møde nye venner. Det åbne design tilskynder til social interaktion og samtale med vennerne på

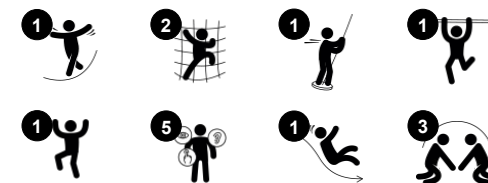
jorden. Dette stimulerer børns evne til samarbejde og tage skift.



Varenr. KPL201211-0901

Generel produktinformation

Dimensioner LxBxH	303x317x244 cm
Alder	2+
Antal brugere	10
Farvemuligheder	 



Dobbelttårn med bro

KPL2012



Klatrevæg

Fysiske evner: her trænes krydsordination samt ben-, arm- og håndmuskulatur. **Social-emotionelle evner:** hældningen støtter børn imens de klatrer, specielt yngre børn.



Rutsjebane

Fysiske evner: her udvikles balance og rumlig bevidsthed, som børn rutsjer. Desuden styrkes muskler, når børn sidder op og rutsjer. **Social-emotionelle evner:** stimulerer empati ved skiftevis turtagning **Kognitive evner:** her stimuleres forståelsen af rum, hastighed og afstand, som børn rutsjer ned.



Bro

Fysiske evner: her trænes krydsordination og rumlig bevidsthed. **Social-emotionelle evner:** indbyder til samarbejde og interaktion med børn udefra.



Brandmandsstangen

Fysiske evner: her understøttes koordinat og muskelopbygning, som børn glider ned. Når børn lander styrker det deres knogletæthed. **Social-emotionelle evner:** børnene lærer at skiftes og tage risici. **Kognitive evner:** små børn udvikler deres forståelse af rum, hastighed og afstand, som de glider ned.

Dobbelttårn med bro

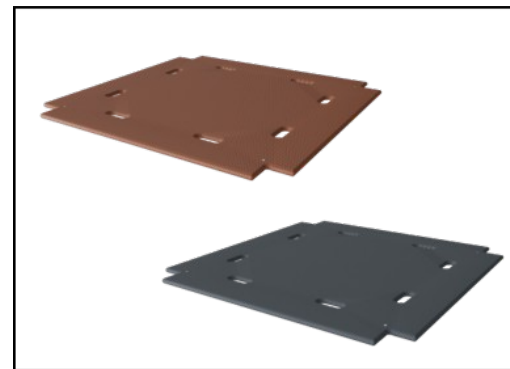
KPL2012



Paneler af 19 mm EcoCore™. EcoCore™ er et meget holdbart materiale, som ikke kun kan genbruges efter brug, men som også består af materiale, der er produceret af +95 % genanvendt materiale fra fødevareemballageaffald.



Hovedtårnstolperne i enten fyrretræ eller aluminium er alle udstyret med varmgalvaniseret stålfod. Stålfødderne hæver stolperne 20 mm fra jordoverfladen for at undgå kontakt med overflademateriale.



Gulve- og panelaktiviteter fås i to typer materialer: Vandtæt krydsfiner af fyrretræ med 21,5 mm dæktykkelse og el med skridsikkert film på begge sider. Højtrykslaminat HPL-tykkelse 17,8 mm med skridsikker overfladetekstur i henhold til EN 438-6.

Varenr. KPL201211-0901

Installationsinformation

Maks. faldhøjde	100 cm
Faldområde	26,8 m²
Installationstid (timer)	13,7
Udgravningsmængde	1,31 m³
Betonmængde	0,00 m³
Forankringsdybde	90 cm
Fragtvægt	345 kg
Forankringsmuligheder	I jorden ✓ Overflade ✓

Garanti

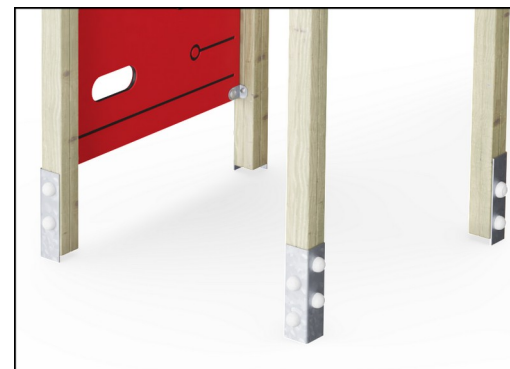
Aluminum	15 år
EcoCore HDPE	Livstid
Udhulede PE-dele	10 år
Fyrretræ	10 år
Garanterede reservedele	10 år



De store hule komponenter er fremstillet af 100 % genanvendeligt PE. Det viste tag er støbt i ét stykke med en vægtykkelse på mindst 5,5 mm for at sikre høj holdbarhed i alle klimaer verden over.



Rutsjebaner fås i tre forskellige materialer: støbt på PE-baner, kombinerede EcoCore™-sider og rustfrit stålbane t = 2mm. Fuld rustfrit stål AISI304 t = 2mm.



Hovedstolperne er udstyret med varmgalvaniseret stålfod. Stålfødderne hæver stolperne 20 mm fra jordoverfladen for at undgå kontakt med overfladematerialet.



Bæredygtighedsdata

KPL2012



Vugge-til-port A1-A3	Total CO ₂ udledning	CO ₂ e/kg	Gen-anvendte materialer
	kg CO ₂ e	kg CO ₂ e/kg	%
KPL201211-0901	369,86	1,41	37,20

Den overordnede ramme for disse faktorer er Environmental Product Declaration (EPD), som kvantificerer "miljøoplysninger om et produkts livscyklus og muliggør sammenligninger mellem produkter, der opfylder samme funktion" (ISO, 2006). Dette følger strukturen og anvender en livscyklusvurderingstilgang til hele produktfasen fra råvarer til fremstilling (A1-A3))

KOMPAN
Let's play

Kompan A/S

C.F. Tietgens Boulevard 32C
DK-5220 Odense SØ
Denmark



Verification of CO₂ calculation of: Play systems



Data version no. 2023-10-05

The CO₂ calculation and data are in compliance with the principles of a carbon footprint impact according to the GHG protocol (Greenhouse Gas Protocol), Scope 3, cradle to gate related to all individual components in the product category: "Play systems" represented by item no.: PCM200321-0950.

(Scope 3 emissions include emission sources in the upstream and downstream value chain).

Date: 30. October 2023 | Valid until: 30. October 2025

Verified by:

Julie Marie Vejsgaard Larsen, LCA & EPD Consultant

Verification based on report: Validation of CO₂ calculation of 9 categories of Kompan product line, version 1.0, prepared by: Bureau Veritas HSE, Denmark: Julie M. V. Larsen.

Publication date: 30. October 2023

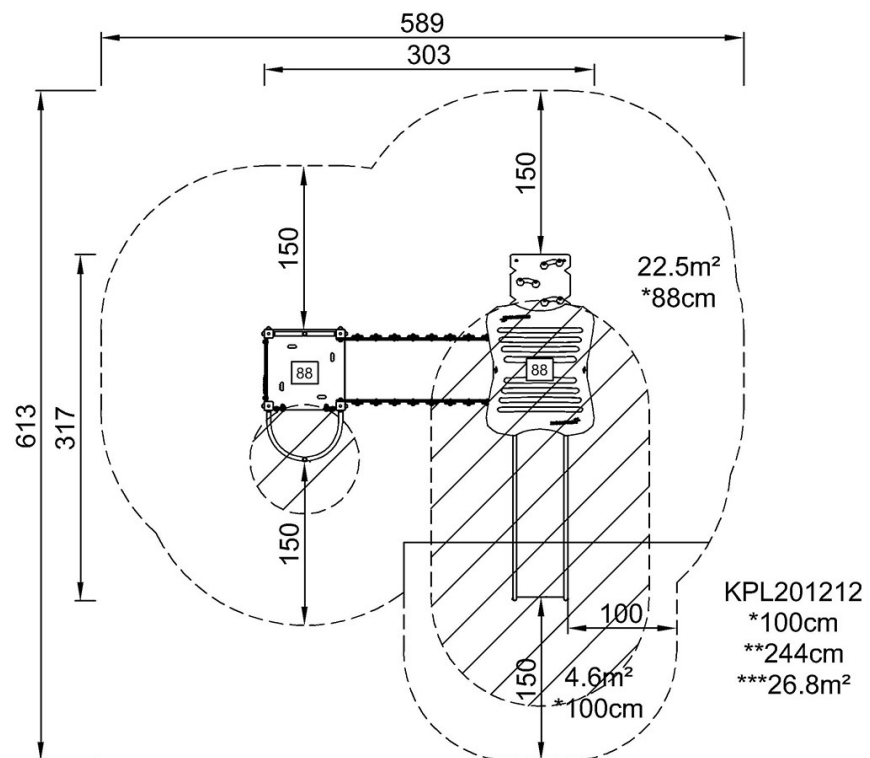
By Bureau Veritas HSE
www.bureauveritas.dk
+45 7731 1000



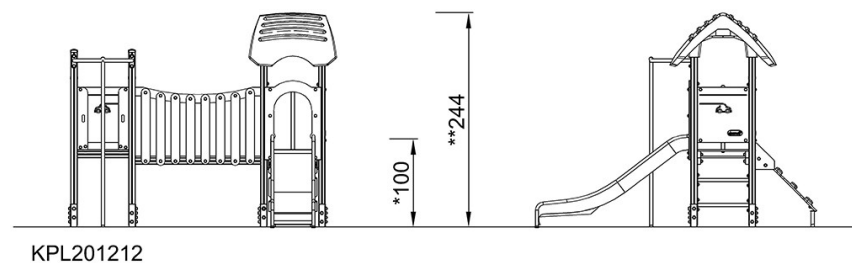
KPL2012

KOMPAN
Let's play

* Maks. faldhøjde | ** Samlet højde | *** Faldområde



* Maks. faldhøjde | ** Samlet højde



[Klik for at se FRA OVEN](#)

[Klik for at se FRA SIDEN](#)