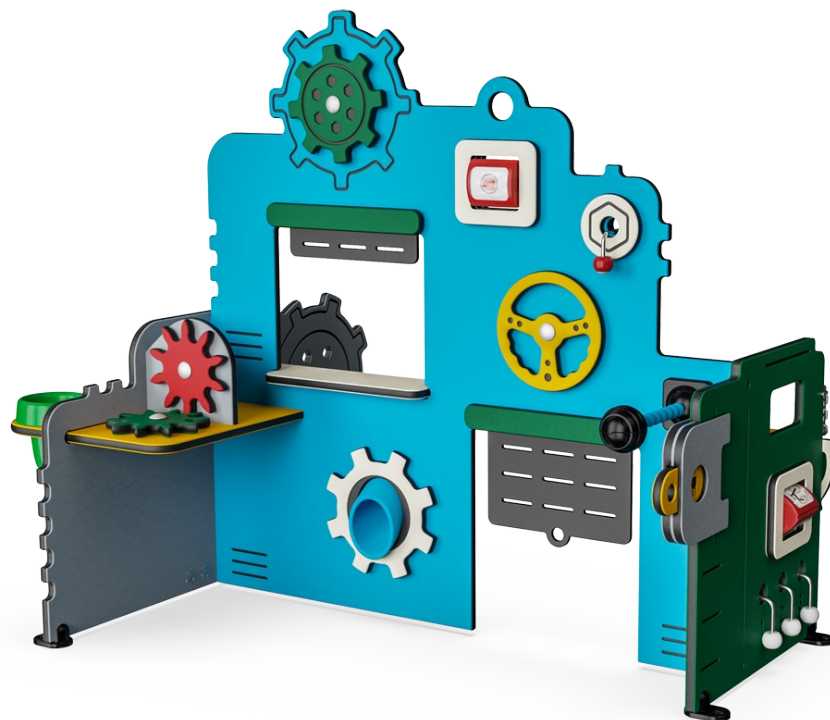


# Ufficio / Laboratorio

MSV602


**KOMPANI**  
Let's play

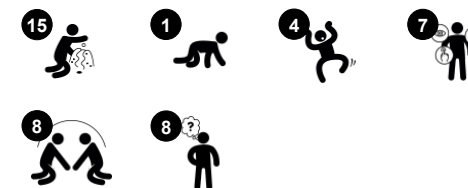


L'Ufficio/Laboratorio è un universo di divertimento estremamente attraente per neonati e bambini piccoli. È ricco di possibilità per giocare e i bambini giocano intensamente, più e più volte. I neonati e i bambini piccoli esplorano, utilizzando la struttura come supporto per alzarsi, gattonare e camminare. Numerose caratteristiche ludiche favoriscono il

gioco sociale e stimolano lo sviluppo del bambino. Il cartello Stop-Go, gli ingranaggi e le corde coinvolgono i bambini in questo senso. Il lato Laboratorio ha elementi tangibili: ingranaggi e volanti nonché il microfono. Il lato Servizi ha il misuratore di pressione e la campana. Spingere, tirare e analizzare i numerosi oggetti per il gioco manipolativo

stimola le capacità di pensiero logico del bambino. Gli svariati temi ispirano il gioco drammatico, che è determinante per lo sviluppo del linguaggio - un fattore chiave per l'apprendimento, la creazione di amicizie e il successo nella vita.

Codice articolo MSV60200-0201	
<b>Informazioni generali prodotto</b>	
Dimensioni (LxLxA)	147x120x121 cm
Età d'uso	6m+
Capacità di gioco	8
Opzioni colori	



*I dati sono soggetti a modifiche senza preavviso.*

# Ufficio / Laboratorio

MSV602

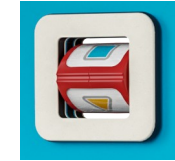
**KOMPANI**  
Let's play



## Stringa con manopole

**Socio-emotivo:** il fare a turno e il cooperare sono supportati quando si tira la corda da un lato all'altro con gli amici o con l'assistente.

**Cognitivo:** la comprensione della permanenza degli oggetti è supportata quando la manopola scompare e riappare quando viene tirata. **Creativo:** lasciare la manopola in posizioni diverse può favorire il pensiero simbolico e creativo.



## Tumbler

**Socio-emotivo:** le abilità di cooperazione e di fare a turno sono supportate quando si gira il tumbler da ogni lato del pannello. **Cognitivo:** comprensione di causa ed effetto per i bambini quando si fa girare il tumbler.



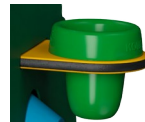
## Microfono

**Cognitivo:** ispira un gioco drammatico che stimola lo sviluppo del linguaggio. La comprensione di causa ed effetto viene supportata quando si scopre che il microfono può essere spostato in posizioni diverse. **Creativo:** il posizionamento del microfono in posizioni diverse può favorire il pensiero simbolico.



## Imbuto

**Socio-emotivo:** allena la cooperazione e il fare a turno mentre i bambini mettono i materiali nell'imbuto. **Cognitivo:** il passaggio dei materiali attraverso gli imbuto favorisce il pensiero logico dei bambini e, per i più piccoli, la comprensione della permanenza degli oggetti: i materiali non scompaiono ma passano dall'altra parte.



## Vaso

**Cognitivo:** il vaso può essere rimosso, stimolando la comprensione di causa ed effetto. Riempire e svuotare il vaso stimola il pensiero logico e la comprensione di concetti come vuoto e pieno. **Creativo:** collocare il vaso in altre aree dello spazio di gioco in modo creativo può favorire il pensiero simbolico e creativo.



## Ruote dentate

**Socio-emotivo:** le capacità di cooperazione e di fare a turno sono supportate quando si gira la ruota dentata. **Cognitivo:** la comprensione di causa ed effetto e il pensiero logico sono supportati quando si gira l'ingranaggio verticale per far girare l'ingranaggio orizzontale.



## Campana

**Cognitivo:** capire la causa e l'effetto quando si suona la campana. **Creativo:** lasciare un segno nel creare un ritmo sonoro quando si suona o si batte la campana.

# Ufficio / Laboratorio

MSV602

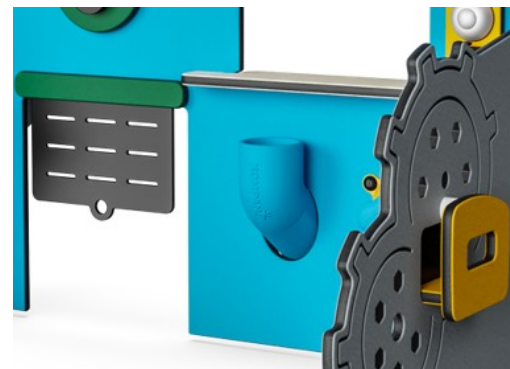
**KOMPAN**  
Let's play



Pannelli di EcoCore™ da 19 mm. EcoCore™ è un materiale altamente resistente ed ecologico, che non solo è riciclabile dopo l'uso, ma è anche costituito da un nucleo prodotto al 100% da materiale riciclato.



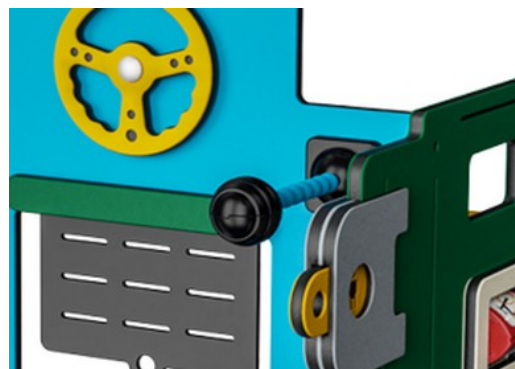
Le membrane Corocord sono realizzate in materiale gommato antifrizione della qualità del nastro trasportatore con eccellente resistenza ai raggi UV. Testato e conforme ai requisiti REACH per PAH. Embedded è un rivestimento a quattro strati realizzato in poliestere intrecciato. L'armatura e i due strati superficiali producono uno spessore totale di 7,5 mm.



Il tubo per la sabbia è realizzato in polietilene (PE) rotostampato. Il PE ha un'elevata resistenza agli urti su un ampio intervallo di temperatura che ne garantisce la durata.



I tubi sono realizzati in nylon di alta qualità (PA6) stampato a pressione. PA6 ha una buona resistenza all'usura e agli urti.



Il microfono è realizzato in policarbonato (PC) e montato su un albero flessibile in materiale poliossimetilene (POM).

Codice articolo MSV60200-0201

## Informazione installazione

Max. altezza di caduta	0 cm
Superficie di sicurezza	15,1 m <sup>2</sup>
Tempo d'installazione totale	6,1
Volume di scavo	0,00 m <sup>3</sup>
Volume di calcestruzzo	0,00 m <sup>3</sup>
Profondità di base (standard)	0 cm
Peso della spedizione	53 kg
Opzioni ancoraggio	Superficie ✓

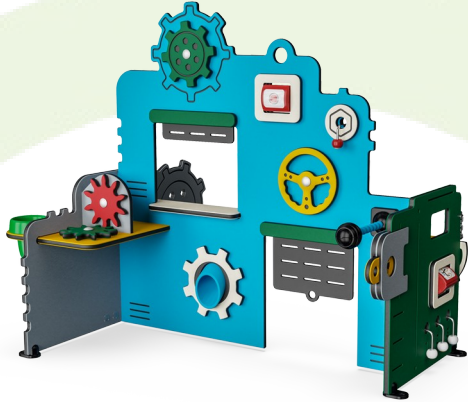
## Garanzie

EcoCore	Garanzia a vita
Membrana	2 anni
Parti mobili	2 anni
Componenti PUR	10 anni
Garanzia pezzi di ricambio	10 anni



# Sustainability Data

MSV602



Cradle to Gate A1-A3	Emissioni totali di CO <sub>2</sub>	CO <sub>2</sub> e/kg	Materiali riciclati
	kg CO <sub>2</sub> e	kg CO <sub>2</sub> e/kg	%
<b>MSV60200-0201</b>	56,20	1,12	85,87

Il quadro complessivo applicato a questi fattori è la Dichiarazione Ambientale di Prodotto (EPD), che quantifica "le informazioni ambientali sul ciclo di vita di un prodotto e consente confronti tra prodotti che svolgono la stessa funzione" (ISO, 2006). Questo segue la struttura e applica un approccio di Valutazione del Ciclo di Vita (LCA) all'intero stadio del prodotto, dalla materia prima fino alla produzione (A1-A3).

**Kompan A/S**  
C.F. Tietgens Boulevard 32C  
DK-5220 Odense SØ  
Denmark



## Verification of CO<sub>2</sub> calculation of: Themed play systems



Data version no. 2023-10-05

The CO<sub>2</sub> calculation and data are in compliance with the principles of a carbon footprint impact according to the GHG protocol (Greenhouse Gas Protocol), Scope 3, cradle to gate related to all individual components in the product category: "Themed play systems" represented by item no.: MSC641100-3717P.

(Scope 3 emissions include emission sources in the upstream and downstream value chain).

**Date: 30. October 2023 | Valid until: 30. October 2025**

Verified by:

Julie Marie Vejsgaard Larsen, LCA & EPD Consultant

Verification based on report: Validation of CO<sub>2</sub> calculation of 9 categories of Kompan product line, version 1.0, prepared by: Bureau Veritas HSE, Denmark: Julie M. V. Larsen.

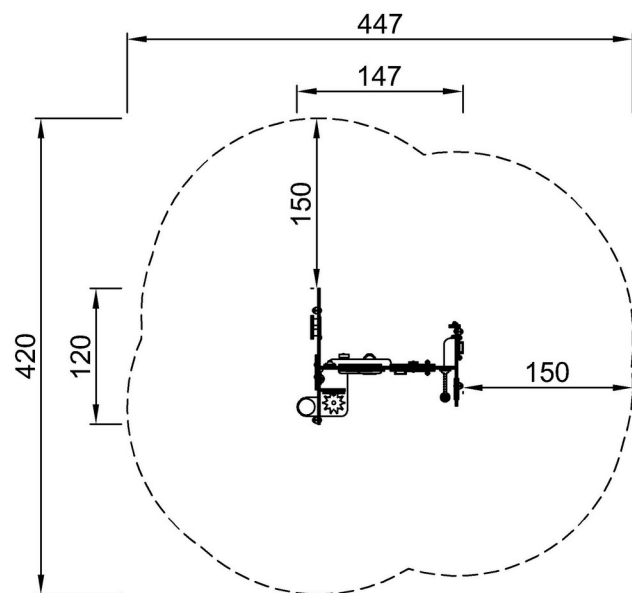
**Publication date: 30. October 2023**

By Bureau Veritas HSE  
www.bureauveritas.dk  
+45 7731 1000



Altezza di caduta massima | Altezza totale | Superficie di sicurezza

Altezza di caduta massima | Altezza totale



MSV60200-0201

\*\*121cm  
\*\*\*15.1m<sup>2</sup>



MSV60200-0201

[Fai clic per visualizzare il rapporto VISTA SUPERIORE](#)

[Fai clic per visualizzare il rapporto VISTA LATERALE](#)