

Gyngesæde, rustfri, H: 2,0 m

SW990010

KOMPANI
Let's play



Det klassiske gyngesæde af behageligt, skridsikkert kunststofmateriale.

Fås med forskellige kædelængder og med kæder af enten rustfrit stål eller varmgalvaniseret stål.

Varenr. SW990010-00	
Generel produktinformation	
Dimensioner LxBxH	63x21x145 cm
Alder	2+
Antal brugere	1
Farvemuligheder	●



Gyngesæde, rustfri, H: 2,0 m

SW990010



Gyngesæde

Fysiske evner: her udvikles balance, koordination og rumlig bevidsthed, som børn gynger. Disse færdigheder er vigtige for at kunne bedømme afstande og navigere. Den svingende bevægelse styrker også muskler og knogletæthed, som børn hopper af gyngesædet. **Kognitive evner:** forståelse af årsag og virkning, styring af rytme og tænkefærdigheder for yngre børn, når de gynger.



Gyngesæde, rustfri, H: 2,0 m

SW990010



KOMPAN-gyngernes sæder er konstrueret for maksimal sikkerhed og holdbarhed. Tokomponents sædet har en PP indre kerne og udvendig gummi fremstillet i én operation. Sæderne fås med svingkæder af enten varmgalvaniseret stål eller rustfrit stål til alle svinghøjder.

Varenr. SW990010-00	
Installationsinformation	
Maks. faldhøjde	0 cm
Faldområde	12,3 m ²
Installationstid (timer)	0,1
Udgravningsmængde	0,00 m ³
Betonmængde	0,00 m ³
Forankringsdybde	0 cm
Fragtvægt	6 kg
Forankringsmuligheder	
Garanti	
Kæder	10 år
Garanterede reservedele	10 år
Gyngesæde	10 år

EN
1176
compliant

Bæredygtighedsdata

SW990010



Vugge-til-port A1-A3	Total CO ₂ udledning	CO ₂ e/kg	Gen-anvendte materialer
	kg CO ₂ e	kg CO ₂ e/kg	%
SW990010-00	19,24	4,00	29,30

Den overordnede ramme for disse faktorer er Environmental Product Declaration (EPD), som kvantificerer "miljøoplysninger om et produkts livscyklus og muliggør sammenligninger mellem produkter, der opfylder samme funktion" (ISO, 2006). Dette følger strukturen og anvender en livscyklusvurderingstilgang til hele produktfasen fra råvarer til fremstilling (A1-A3))

Kompan A/S

C.F. Tietgens Boulevard 32C
DK-5220 Odense SØ
Denmark



Verification of CO₂ calculation of: Freestanding play equipment



Data version no. 2023-10-05

The CO₂ calculation and data are in compliance with the principles of a carbon footprint impact according to the GHG protocol (Greenhouse Gas Protocol), Scope 3, cradle to gate related to all individual components in the product category: "Freestanding play equipment" represented by item no.: KSW92011-0910.

(Scope 3 emissions include emission sources in the upstream and downstream value chain).

Date: 30. October 2023 | Valid until: 30. October 2025

Verified by:

Julie Marie Vejsgaard Larsen, LCA & EPD Consultant

Verification based on report: Validation of CO₂ calculation of 9 categories of Kompan product line, version 1.0, prepared by: Bureau Veritas HSE, Denmark: Julie M. V. Larsen.

Publication date: 30. October 2023

By Bureau Veritas HSE
www.bureauveritas.dk
+45 7731 1000

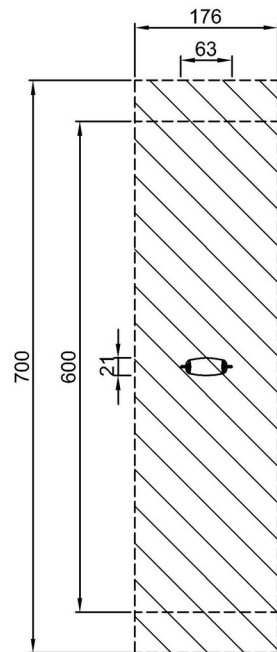


Gyngesæde, rustfri, H: 2,0 m

SW990010

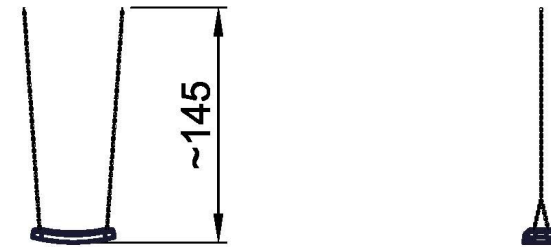
* Maks. faldhøjde | ** Samlet højde | *** Faldområde

* Maks. faldhøjde | ** Samlet højde



SW990010

***12.3m²



SW990010
1:100

[Klik for at se FRA OVEN](#)

[Klik for at se FRA SIDEN](#)