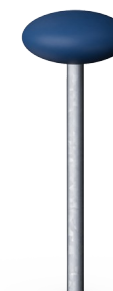
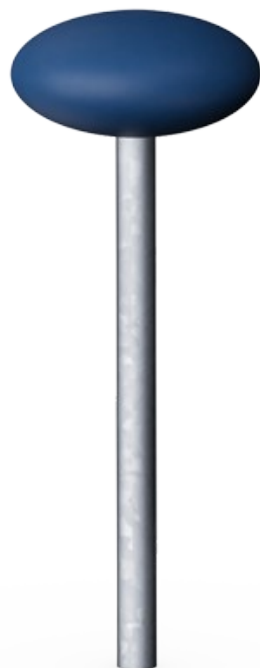


Salto della cavallina

FRE3044

KOMPAN
Let's play



Codice articolo FRE3044-3517

Informazioni generali prodotto

Dimensioni (LxLxA)	30x30x80 cm
Età d'uso	3+
Capacità di gioco	-
Opzioni colori	●

Questa cavallina con sedili superiori arrotondati offre un modo divertente per sedersi e guardare le partite in un campo multisport ma può anche stare da sola o in combinazione con altri prodotti dedicati all'agility per esercizi di training all'aperto.

Salto della cavallina

FRE3044



The top seat is 15 cm high and has a diameter of 30. cm. The top seat is made of PE and has a fine structure which makes it comfortable for the hands.



The tube of the Grasshopper is made of a Ø48,3 x 2,9mm, hot dip galvanized steel tube. The top seat is connected with a M12 bolt and covered by a PE top cap.

Codice articolo FRE3044-3517

Informazione installazione

Max. altezza di caduta	80 cm
Superficie di sicurezza	8,6 m ²
Tempo d'installazione totale	0,3
Volume di scavo	0,20 m ³
Volume di calcestruzzo	0,00 m ³
Profondità di base (standard)	80 cm
Peso della spedizione	13 kg
Opzioni ancoraggio	Interrato ✓

Garanzie

Pali in acciaio HDG	Garanzia a vita
Parti vuote in polietilene (PE)	10 anni
Garanzia pezzi di ricambio	10 anni



Sustainability Data

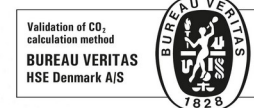
FRE3044



Cradle to Gate A1-A3	Emissioni totali di CO ₂	CO ₂ e/kg	Materiali riciclati
	kg CO ₂ e	kg CO ₂ e/kg	%
FRE3044-3517	26,58	2,52	48,44

Il quadro complessivo applicato a questi fattori è la Dichiarazione Ambientale di Prodotto (EPD), che quantifica "le informazioni ambientali sul ciclo di vita di un prodotto e consente confronti tra prodotti che svolgono la stessa funzione" (ISO, 2006). Questo segue la struttura e applica un approccio di Valutazione del Ciclo di Vita (LCA) all'intero stadio del prodotto, dalla materia prima fino alla produzione (A1-A3).

Kompan A/S
C.F. Tietgens Boulevard 32C
DK-5220 Odense SØ
Denmark



Verification of CO₂ calculation of: Sport



Data version no. 2023-10-05

The CO₂ calculation and data are in compliance with the principles of a carbon footprint impact according to the GHG protocol (Greenhouse Gas Protocol), Scope 3, cradle to gate related to all individual components in the product category: "Sport" represented by item no: FRE600202-0901.

(Scope 3 emissions include emission sources in the upstream and downstream value chain).

Date: 30. October 2023 | Valid until: 30. October 2025

Verified by:

Julie Marie Vejsgaard Larsen, LCA & EPD Consultant

Verification based on report: Validation of CO₂ calculation of 9 categories of Kompan product line, version 1.0, prepared by: Bureau Veritas HSE, Denmark: Julie M. V. Larsen.

Publication date: 30. October 2023

By Bureau Veritas HSE
www.bureauveritas.dk
+45 7731 1000

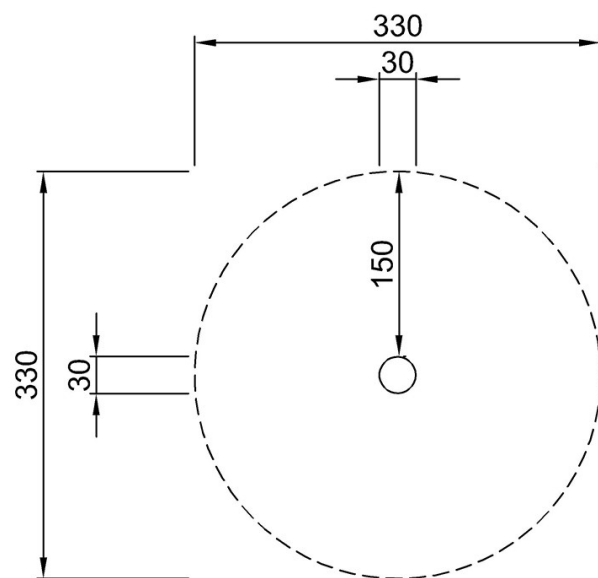


Salto della cavallina

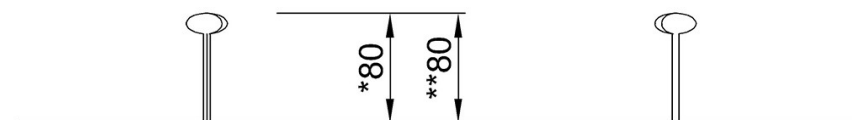
FRE3044

Altezza di caduta massima | Altezza totale | Superficie di sicurezza

Altezza di caduta massima | Altezza totale



FRE3044-Single
*80cm
**80cm
***8.6m²



FRE3044

[Fai clic per visualizzare il rapporto VISTA SUPERIORE](#)

[Fai clic per visualizzare il rapporto VISTA LATERALE](#)