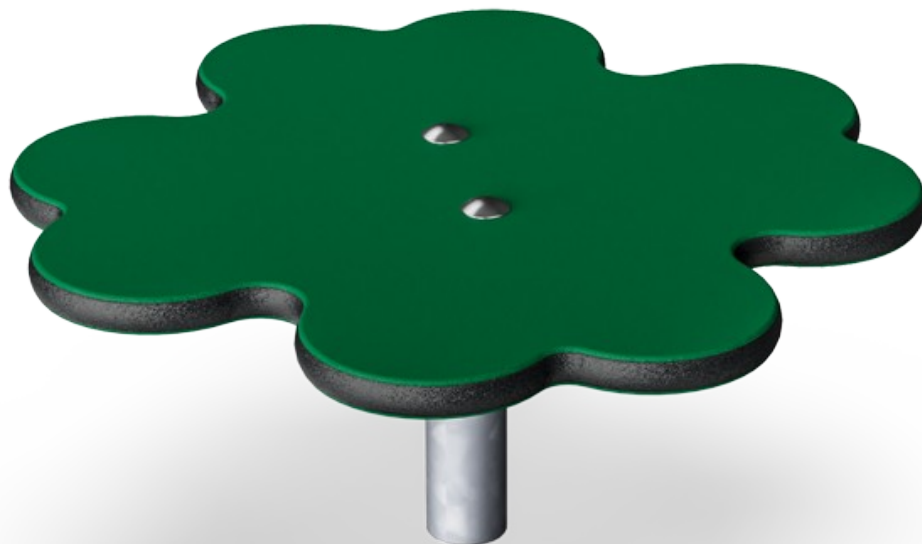


# Firkløver

M259

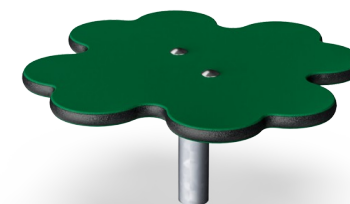
**KOMPANI**  
Let's play



Varenr. M25901-3418P

## Generel produktinformation

Dimensioner LxBxH	44x44x21 cm
Alder	6m+
Antal brugere	1
Farvemuligheder	●



Den søde firkløver med sin glatte overflade er et multifunktionelt redskab. Med dens passende højde og dimensioner appellerer den til spædbørn og småbørn igen og igen. Firkløveren kan fungere til flere formål: et mødested til hvile. Eller firkløveren kan aktivere børn, når de træder op på den og hoppe ned fra den igen. Bruges den som en siddeplads,

giver firkløveren muligheden for at børn kan tage en pause fra den vilde leg, og samle energi til den næste leg. Vil børn lege igen, kan de aktiveres ved at klatre op og hoppe ned fra Firkløveren. Dette træner børns krydskoordinering, balance, rumlig bevidsthed og opbygger knogletæthed. Dette er vigtigt for en sund udvikling.



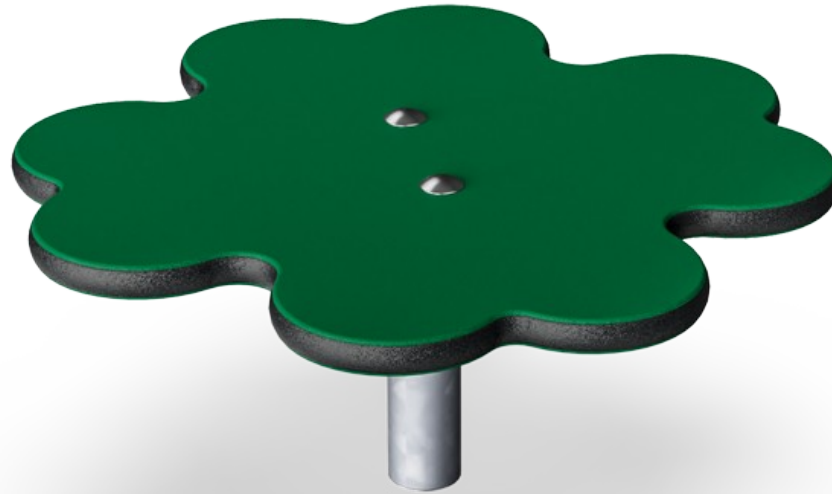
# Firkløver

M259



## Sæde

**Fysiske evner:** træde op, hop ned styrker muskler og motoriske færdigheder. **Social-emotionelle evner:** her kan børn mødes og tage et hvil.



# Firkløver

M259



Paneler af 19 mm EcoCore™. EcoCore™ er et meget holdbart materiale, som ikke kun kan genbruges efter brug, men som også består af materiale, der er produceret af +95 % genanvendt materiale fra fødevareemballageaffald.



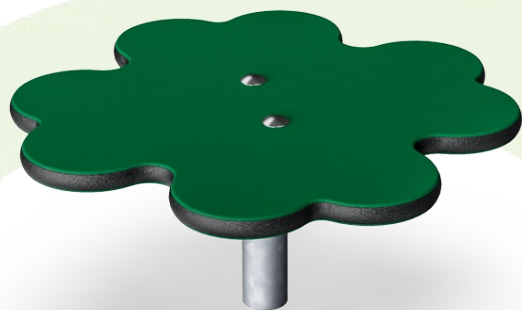
Ståloverfladerne er varmgalvaniseret indvendigt og udvendigt med blyfri zink. Galvaniseringen har fremragende korrosionsbestandighed i udendørs miljøer og kræver lav vedligeholdelse.

Varenr. M25901-3418P	
Installationsinformation	
Maks. faldhøjde	21 cm
Faldområde	9,3 m <sup>2</sup>
Installationstid (timer)	1,2
Udgravningsmængde	0,04 m <sup>3</sup>
Betonmængde	0,00 m <sup>3</sup>
Forankringsdybde	48 cm
Fragtvægt	7 kg
Forankringsmuligheder	I jorden ✓ Overflade ✓
Garanti	
EcoCore HDPE	Livstid
Galvaniseret stål	Livstid
Garanterede reservedele	10 år



# Bæredygtighedsdata

M259



Vugge-til-port A1-A3	Total CO <sub>2</sub> udledning	CO <sub>2</sub> e/kg	Genanvendte materialer
	kg CO <sub>2</sub> e	kg CO <sub>2</sub> e/kg	%
M25901-3418P	11,94	1,83	62,32

Den overordnede ramme for disse faktorer er Environmental Product Declaration (EPD), som kvantificerer "miljøoplysninger om et produkts livscyklus og muliggør sammenligninger mellem produkter, der opfylder samme funktion" (ISO, 2006). Dette følger strukturen og anvender en livscyklusvurderingstilgang til hele produktfasen fra råvarer til fremstilling (A1-A3))

## Kompan A/S

C.F. Tietgens Boulevard 32C  
DK-5220 Odense SØ  
Denmark



## Verification of CO<sub>2</sub> calculation of: Themed play systems



Data version no. 2023-10-05

The CO<sub>2</sub> calculation and data are in compliance with the principles of a carbon footprint impact according to the GHG protocol (Greenhouse Gas Protocol), Scope 3, cradle to gate related to all individual components in the product category: "Themed play systems" represented by item no.: MSC641100-3717P.

(Scope 3 emissions include emission sources in the upstream and downstream value chain).

**Date: 30. October 2023 | Valid until: 30. October 2025**

Verified by:

Julie Marie Vejsgaard Larsen, LCA & EPD Consultant

Verification based on report: Validation of CO<sub>2</sub> calculation of 9 categories of Kompan product line, version 1.0, prepared by: Bureau Veritas HSE, Denmark: Julie M. V. Larsen.

**Publication date: 30. October 2023**

By Bureau Veritas HSE  
www.bureauveritas.dk  
+45 7731 1000

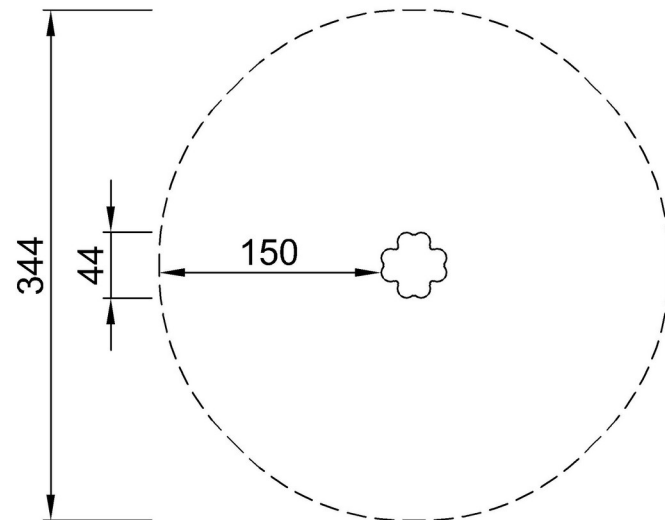


# Firkløver

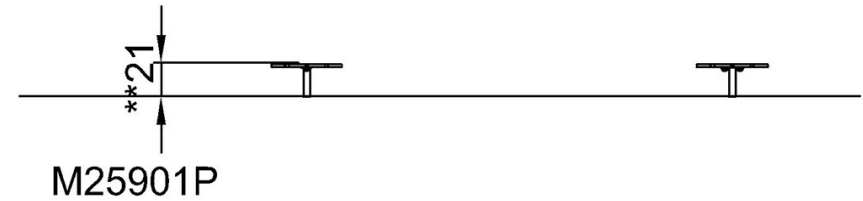
M259

\* Maks. faldhøjde | \*\* Samlet højde | \*\*\* Faldområde

\* Maks. faldhøjde | \*\* Samlet højde



M25901P  
\*21cm  
\*\*21cm  
\*\*\*9.3m<sup>2</sup>



[Klik for at se FRA OVEN](#)

[Klik for at se FRA SIDEN](#)