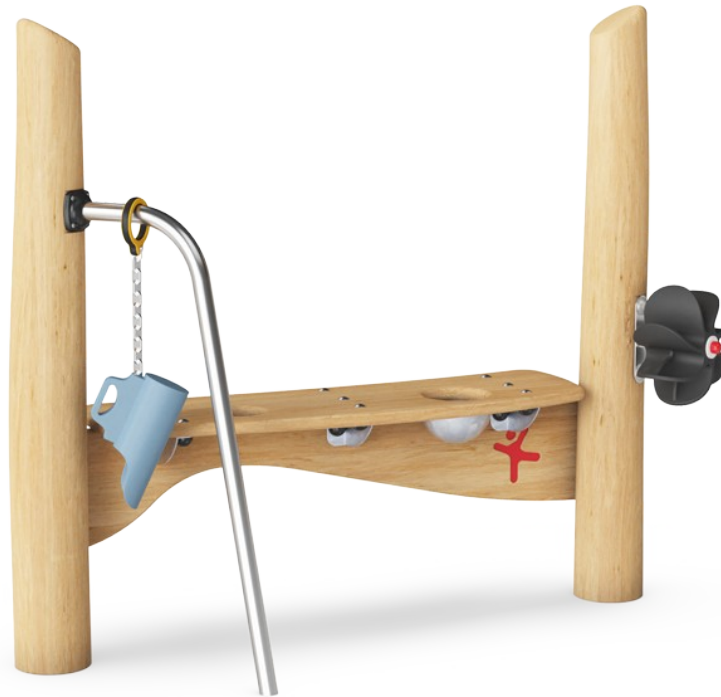


# Robinia zandtafel

NRO510

**KOMPAN**  
Let's play



Item nummer NRO510-0601

## Algemene Product Informatie

Afmetingen LxBxH	163x53x133 cm
Leeftijdsgroep	1+
Speelcapaciteit	5
Kleuropties	 



Deze leuke zandbak nodigt uit tot urenlang ontdekkend spelen door zijn zandwiel, schep en kleine zand houders in de balie. Al deze voorwerpen, met hun verschillende texturen en functionaliteiten, zorgen voor een geweldige tactiele prikkeling van de fijne motoriek. Ze zorgen ook voor begrip van oorzaak en gevolg: als een kind zand over het zandwiel giet, gaat het draaien. Dit draagt bij aan het

denkvermogen en de algemene cognitieve ontwikkeling. De zandspeeltafel is geschikt voor kleinere groepjes kinderen die materialen, die ze op de speelplaats hebben gevonden of gemaakt, aanbieden, sorteren of verkopen. Deze verkennende en theatrale spelvormen ondersteunen de onderhandeling- en communicatieve vaardigheden van kinderen, evenals hun taalvaardigheid. Dit is een

fundamenteel onderdeel van de cognitief-creatieve ontwikkeling van kinderen. De natuurlijke materialen en de vormgeving van Robinia speeltoestellen sluiten naadloos aan bij iedere omgeving. KOMPAN Robinia is ook verkrijgbaar in FSC® gecertificeerd (FSC® C004450) Robinia hout.



# Robinia zandtafel

NRO510



Alle Organic Robinia-producten van KOMPAN zijn gemaakt van Robinia-hout uit duurzame Europese bronnen. Op verzoek kan het worden geleverd met FSC® certificaat (FSC® C004450).

Het Robinia hout kan worden geleverd als onbehandeld ruw hout of behandeld met transparant pigment dat de nerf en gouden kleur van het hout behoudt.

Item nummer NRO510-0601

## Installatie informatie

Max. valhoogte	0 cm
Veiligheidszone	13,3 m <sup>2</sup>
Totale installatietijd	3,6
Graafwerk (vol.)	0,14 m <sup>3</sup>
Benodigd beton	0,00 m <sup>3</sup>
Verankeringsdiepte	60 cm
Verzendingsgewicht	131 kg
Verankeringsopties	In-ground ✓ Oppervlak ✓

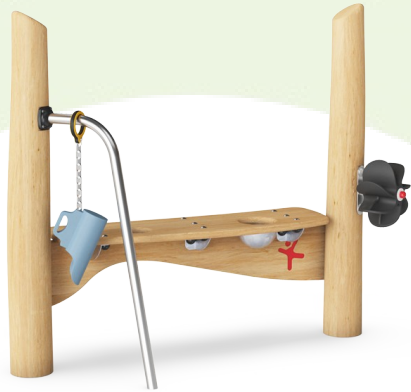
## Garantie informatie

PUR components	10 jaar
Robinia hout	15 jaar
Gegarandeerde reserveonderdelen	10 jaar
Roestvast stalen onderdelen	Levenslang



# Sustainability Data

NRO510



Cradle to Gate A1-A3	Total CO <sub>2</sub> emission	CO <sub>2</sub> e/kg	Recycled materials
	kg CO <sub>2</sub> e	kg CO <sub>2</sub> e/kg	%
<b>NRO510-0601</b>	54,53	0,52	4,16

The overall framework applied for these factors is the Environmental Product Declaration (EPD), which quantifies "environmental information on the life cycle of a product and enable comparisons between products fulfilling the same function" (ISO, 2006). This follows the structure and applies a Life-Cycle Assessment approach to the entire Product stage from raw material through manufacturing (A1-A3))

**Kompan A/S**  
 C.F. Tietgens Boulevard 32C  
 DK-5220 Odense SØ  
 Denmark



## Verification of CO<sub>2</sub> calculation of: Nature play



Data version no. 2023-10-05

The CO<sub>2</sub> calculation and data are in compliance with the principles of a carbon footprint impact according to the GHG protocol (Greenhouse Gas Protocol), Scope 3, cradle to gate related to all individual components in the product category: "Nature play" represented by item no.: NRO409-0621.

(Scope 3 emissions include emission sources in the upstream and downstream value chain).

**Date: 30. October 2023 | Valid until: 30. October 2025**

**Verified by:**

Julie Marie Vejsgaard Larsen, LCA & EPD Consultant

Verification based on report: Validation of CO<sub>2</sub> calculation of 9 categories of Kompan product line, version 1.0, prepared by: Bureau Veritas HSE, Denmark: Julie M. V. Larsen.

**Publication date: 30. October 2023**

**By Bureau Veritas HSE**  
 www.bureauveritas.dk  
 +45 7731 1000

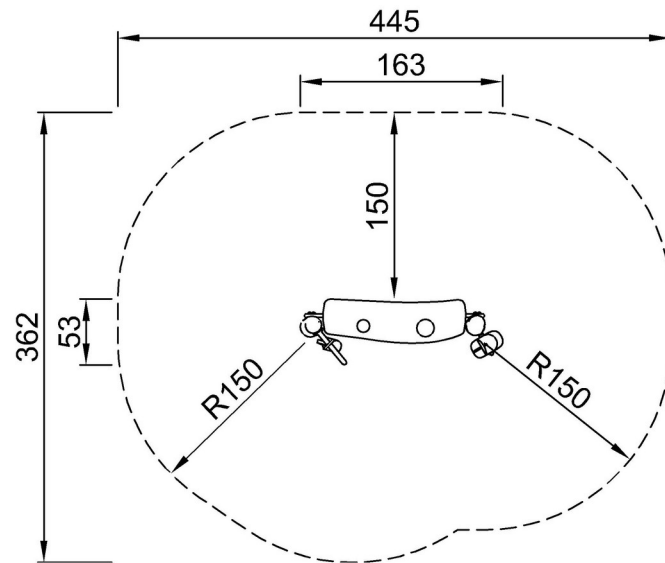


# Robinia zandtafel

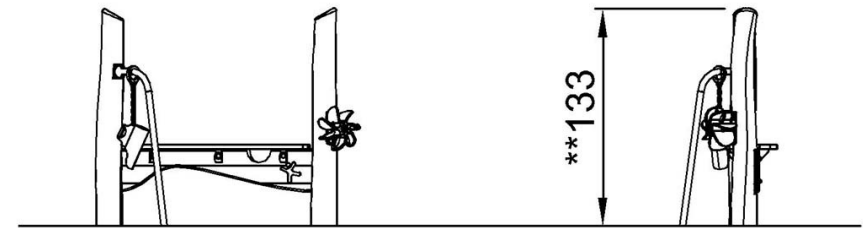
NRO510

Max. valhoogte | Totale Hoogte | Veiligheidszone

Max. valhoogte | Totale Hoogte



NRO510  
\*\*133cm  
\*\*\*13.3m<sup>2</sup>



NRO510

[Bekijk BOVENAANZICHT](#)

[Bekijk ZIJAANZICHT](#)