

# Combinaison Robinia, Accès PMR

NRO2006




**KOMPAN**  
Let's play



La combinaison Robinia est un fantastique élément de jeu polyvalent dont les enfants ne se lasseront pas. Certains des barreaux horizontaux du filet sont légèrement inclinés, compliquant son escalade. Ce point de rencontre invite les enfants à coopérer et à attendre leur tour, stimulant leur développement socio-émotionnel. L'escalade

développe la coordination des mouvements, qui développe à son tour la perception transmodale, nécessaire à la lecture. La tour est une excellente destination pour tous les enfants, accessible par des escaliers qui mènent à un toboggan ou à une perche spirale permettant de descendre tout en tournant sur soi-même. La perche spirale stimule la

proprioception ainsi que la perception spatiale et le sens de l'équilibre. Au niveau du sol, une barre de saut périlleux permet de découvrir la rotation horizontale, développant la perception spatiale.

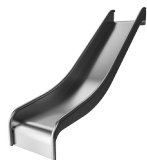
Référence NRO2006-1021	
Informations générales	
Dimensions LxPxH	469x686x440 cm
Age minimum	3+
Capacité idéale (utilisateurs)	14
Options de couleurs	  



Les données peuvent être modifiées sans préavis.

# Combinaison Robinia, Accès PMR

NRO2006



## Glisser

**Physique:** développe la conscience de l'espace & de l'équilibre. Les muscles du tronc sont entraînés lors de la descente en position verticale. **Socio-émotionnel:** l'empathie est encouragée en attendant son tour.



## Filet araignée vertical

**Physique:** lorsque l'enfant se glisse / rampe à travers le filet : la coordination est favorisée & la coopération entre la moitié gauche et la moitié droite du cerveau, important pour la lecture, est stimulée. Les muscles du tronc, bras & jambes sont renforcés. **Socio-émotionnel:** faire une pause ensemble dans le filet pendant que les autres traversent encourage la coopération & la communication.



## Barre de saut périlleux

**Physique:** développer l'équilibre et le tronc en se suspendant aux genoux. Les muscles des bras, jambes et tronc se développent en grimpant / faisant des sauts périlleux. **Socio-émotionnel:** rencontre, socialisation & prise de tours lors de la montée / descente.



## Escalier accessible

**Physique:** l'escalier est accessible à tous, favorise la coordination & le développement des muscles des bras / jambes. La montée des escaliers et l'alternance des pieds sont entraînées. **Socio-émotionnel:** espace inclusif pour les pauses actives.



## Perche spirale

**Physique:** la coordination est favorisée lorsque les bras / jambes sont placés correctement pour descendre. Se tenir fermement stimule les muscles des bras. **Socio-émotionnel:** l'empathie est encouragée en attendant son tour. **Cognitive:** réfléchir pour placer correctement bras & jambes afin de tourner vers le bas.

# Combinaison Robinia, Accès PMR

NRO2006



Tous les produits Robinia KOMPAN sont fabriqués à partir de bois de robinier provenant de sources européennes durables. Sur demande, ils peuvent être fournis comme FSC® Certified (FSC® C004450).



La peinture utilisée pour les composants colorés est à base d'eau, respectueuse de l'environnement et offre une excellente résistance aux UV. La peinture respecte la norme EN 71 Partie 3.



Les toboggans acier sont fabriqués d'une pièce en acier inoxydable de haute qualité AISI 304.



Les cordes sont constituées de torons PES (Polyéthersulfone) stabilisés aux UV avec un renfort interne en acier. L'emballage en polyester est fondu par induction sur chaque brin pour obtenir une excellente résistance à l'usure et à la déchirure.



La quincaillerie est en acier inoxydable ou galvanisé afin de garantir la longue durée de vie des raccords et leur excellente résistance à la corrosion.



Les produits Robinia KOMPAN sont pensés avec un concept de couleur qui comprend tout un éventail de couleurs standard. Le bois peut également être fourni non traité ou revêtu d'une peinture brune dont le pigment préserve la couleur du bois.

Référence NRO2006-1021

## Installation

Hauteur de Chute Max.	220 cm
Zone de sécurité	53,0 m²
Temps total d'installation	31,2
Volume d'excavation	1,82 m³
Volume de béton	0,30 m³
Profondeur ancrage	100 cm
Poids d'expédition	1.559 kg
Options d'ancrage	A enterrer ✓

## Garantie

Bois de robinier	15 ans
Cordes et filets	10 ans
Dispo pièces après arrêt fab.	10 ans
Pièces en acier inoxydable	Garanti à vie
Pièces en acier inoxydable	Garanti à vie



# Données sur le développement durable

NRO2006



Cradle to Gate A1-A3	Émissions totales de CO <sub>2</sub>	CO <sub>2</sub> e/kg	Matériaux recyclés
	kg CO <sub>2</sub> e	kg CO <sub>2</sub> e/kg	%
NRO2006-1021	664,47	0,54	6,89

Le cadre général appliqué est la Déclaration Environnementale Produit (DEP), qui quantifie « les informations environnementales sur le cycle de vie d'un produit et permet des comparaisons entre produits remplissant la même fonction » (ISO, 2006). Cela suit la structure et applique une approche d'évaluation du cycle de vie à l'ensemble de l'étape du produit, de la matière première à la fabrication (A1-A3))

## Kompan A/S

C.F. Tietgens Boulevard 32C  
DK-5220 Odense SØ  
Denmark



## Verification of CO<sub>2</sub> calculation of: Nature play



Data version no. 2023-10-05

The CO<sub>2</sub> calculation and data are in compliance with the principles of a carbon footprint impact according to the GHG protocol (Greenhouse Gas Protocol), Scope 3, cradle to gate related to all individual components in the product category: "Nature play" represented by item no.: NRO409-0621.

(Scope 3 emissions include emission sources in the upstream and downstream value chain).

**Date: 30. October 2023 | Valid until: 30. October 2025**

**Verified by:**

Julie Marie Vejsgaard Larsen, LCA & EPD Consultant

Verification based on report: Validation of CO<sub>2</sub> calculation of 9 categories of Kompan product line, version 1.0, prepared by: Bureau Veritas HSE, Denmark: Julie M. V. Larsen.

**Publication date: 30. October 2023**

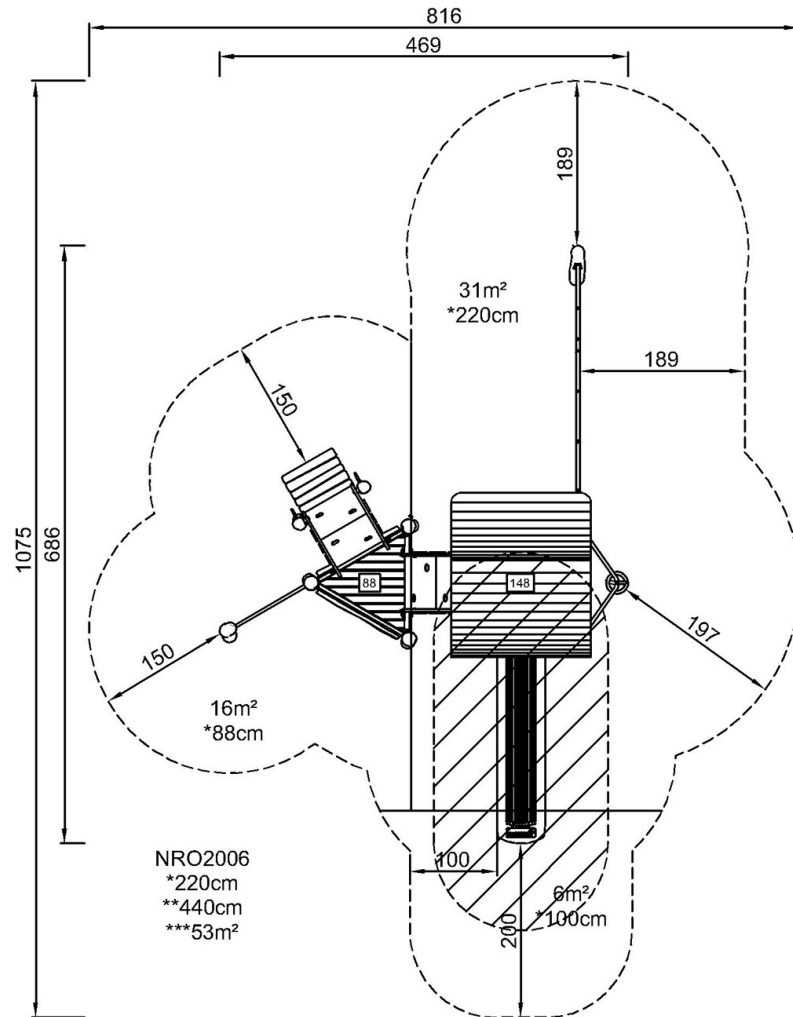
By Bureau Veritas HSE  
www.bureauveritas.dk  
+45 7731 1000



# Combinaison Robinia, Accès PMR

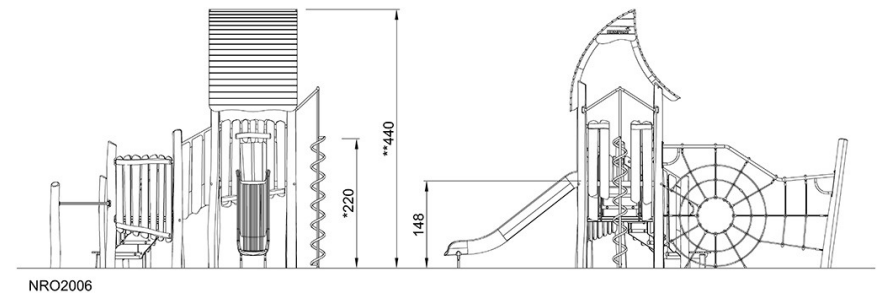
NRO2006

\* Hauteur de chute maximale | \*\* Hauteur totale | \*\*\* Zone de sécurité



[Cliquez pour voir le rapport VUE DE DESSUS](#)

\* Hauteur de chute maximale | \*\* Hauteur totale



[Cliquez pour voir le rapport VUE LATÉRALE](#)