

# Combinaison Multi Activités

KPL2013

**KOMPAN**  
Let's play





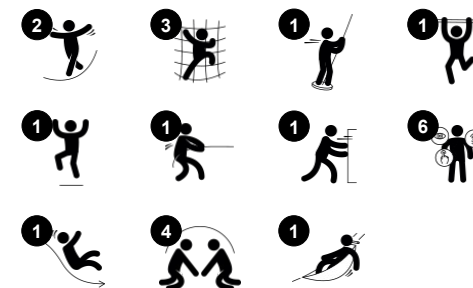
Cette structure ludique double Combinaison multi activités, poteau bois et glissère plastique comprend une grande variété d'éléments pour escalader ou ramper : une paroi d'escalade inclinée, une échelle en acier fixe et un grand filet traversant où l'on peut également s'asseoir. Les deux tours de cette installation de jeux en extérieur sont reliées par un pont de

corde instable, sur lequel on peut se balancer. Une fois sur les deux plateformes, il est possible de quitter la structure de manière amusante à l'aide de la barre de pompiers ou du toboggan.

Référence KPL201311-0901

## Informations générales

|                                |   |
|--------------------------------|---|
| Dimensions LxPxH               | 326x383x307 cm  |
| Age minimum                    | 2+  |
| Capacité idéale (utilisateurs) | 15  |
| Options de couleurs            |   |



# Combinaison Multi Activités

KPL2013

**KOMPAN**  
Let's play



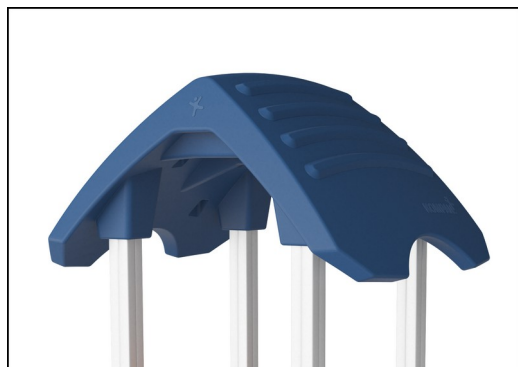
Panneaux de 19 mm EcoCore™, matériau hautement durable et respectueux de l'environnement, qui est non seulement recyclable après utilisation, mais se compose également d'un noyau fabriqué à partir de matériaux post-consommation recyclés à 100 % à partir de déchets d'emballages alimentaires.



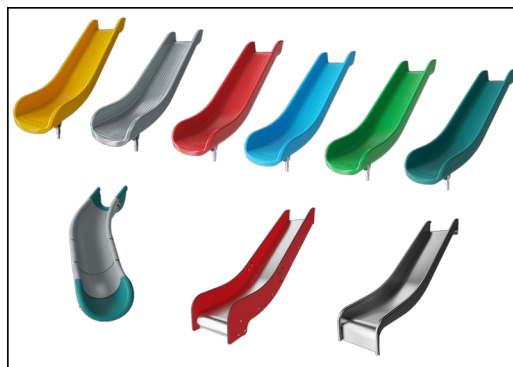
Deux types de matériaux sont disponibles pour les poteaux de la tour principale : Poteaux en bois de pin Européen de classe 3, imprégné avec traitement au Tanalith E3475 conformément à la norme EN 335. Poteau en aluminium d'épaisseur 2 mm avec traitement de surface anodisé. Aluminium EN AW-6060 T66.



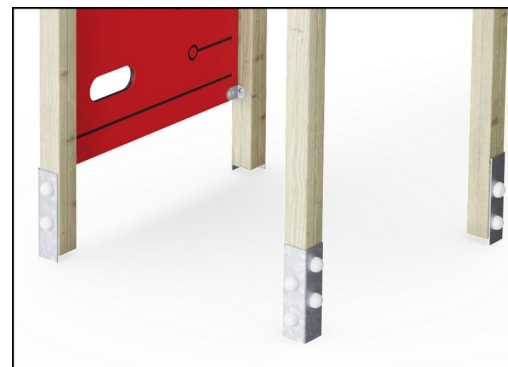
Les planchers et les panneaux d'activités ludiques sont disponibles en deux types de matériaux : Planchers imperméables en contreplaqué d'une épaisseur de 21,5 mm en bois de pin et d'aulne, avec un revêtement anti-dérapant des deux côtés. HPL, bois stratifié à haute pression, épaisseur 17,8 mm avec une surface anti-dérapante respectant la norme EN 438-6.



Les grandes pièces sont creuses et fabriquées en polyéthylène (PE) 100 % recyclable. Le toit est moulé en une seule pièce avec une épaisseur minimale de 5,5 mm afin d'assurer une durabilité élevée dans tous les climats du monde.



Les glissières peuvent être choisies en six couleurs et 3 matériaux différents : Glissières droites ou courbes en PE moulé d'une seule pièce. Côtés EcoCore™ combinés et acier inoxydable. Conception entièrement en acier inoxydable en une seule pièce pour des solutions plus résistantes au vandalisme.



Les poteaux principaux sont équipés de pieds en acier galvanisé à chaud. Les pieds en acier surélèvent les poteaux de 20 mm du niveau du sol pour éviter tout contact avec le revêtement de surface.

Référence KPL201311-0901

## Installation

|                            |                              |
|----------------------------|------------------------------|
| Hauteur de Chute Max.      | 118 cm                       |
| Zone de sécurité           | 32,7 m²                      |
| Temps total d'installation | 12,1                         |
| Volume d'excavation        | 1,54 m³                      |
| Volume de béton            | 0,00 m³                      |
| Profondeur ancrage         | 90 cm                        |
| Poids d'expédition         | 397 kg                       |
| Options d'ancrage          | A enterrer ✓<br>A cheiller ✓ |

## Garantie

|                               |               |
|-------------------------------|---------------|
| Aluminum                      | 15 ans        |
| EcoCore HDPE                  | Garanti à vie |
| Bois Pin                      | 10 ans        |
| Cordes et filets              | 10 ans        |
| Dispo pièces après arrêt fab. | 10 ans        |



# Données sur le développement durable

KPL2013



| Cradle to Gate A1-A3 | Émissions<br>totales de<br>CO <sub>2</sub> | CO <sub>2</sub> e/kg    | Matériaux<br>recyclés |
|----------------------|--|-------------------------|-----------------------|
|                      | kg CO <sub>2</sub> e                       | kg CO <sub>2</sub> e/kg | %                     |
| KPL201311-0901       | 524,68                                     | 1,72                    | 26,45                 |

Le cadre général appliqué est la Déclaration Environnementale Produit (DEP), qui quantifie « les informations environnementales sur le cycle de vie d'un produit et permet des comparaisons entre produits remplissant la même fonction » (ISO, 2006). Cela suit la structure et applique une approche d'évaluation du cycle de vie à l'ensemble de l'étape du produit, de la matière première à la fabrication (A1-A3))

## Kompan A/S

C.F. Tietgens Boulevard 32C  
DK-5220 Odense SØ  
Denmark



## Verification of CO<sub>2</sub> calculation of: Play systems



Data version no. 2023-10-05

The CO<sub>2</sub> calculation and data are in compliance with the principles of a carbon footprint impact according to the GHG protocol (Greenhouse Gas Protocol), Scope 3, cradle to gate related to all individual components in the product category: "Play systems" represented by item no.: PCM200321-0950.

(Scope 3 emissions include emission sources in the upstream and downstream value chain).

**Date: 30. October 2023 | Valid until: 30. October 2025**

**Verified by:**

Julie Marie Vejsgaard Larsen, LCA & EPD Consultant

Verification based on report: Validation of CO<sub>2</sub> calculation of 9 categories of Kompan product line, version 1.0, prepared by: Bureau Veritas HSE, Denmark: Julie M. V. Larsen.

**Publication date: 30. October 2023**

By Bureau Veritas HSE  
www.bureauveritas.dk  
+45 7731 1000

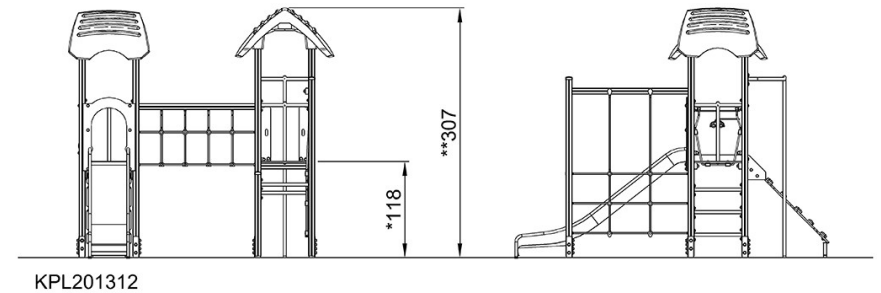
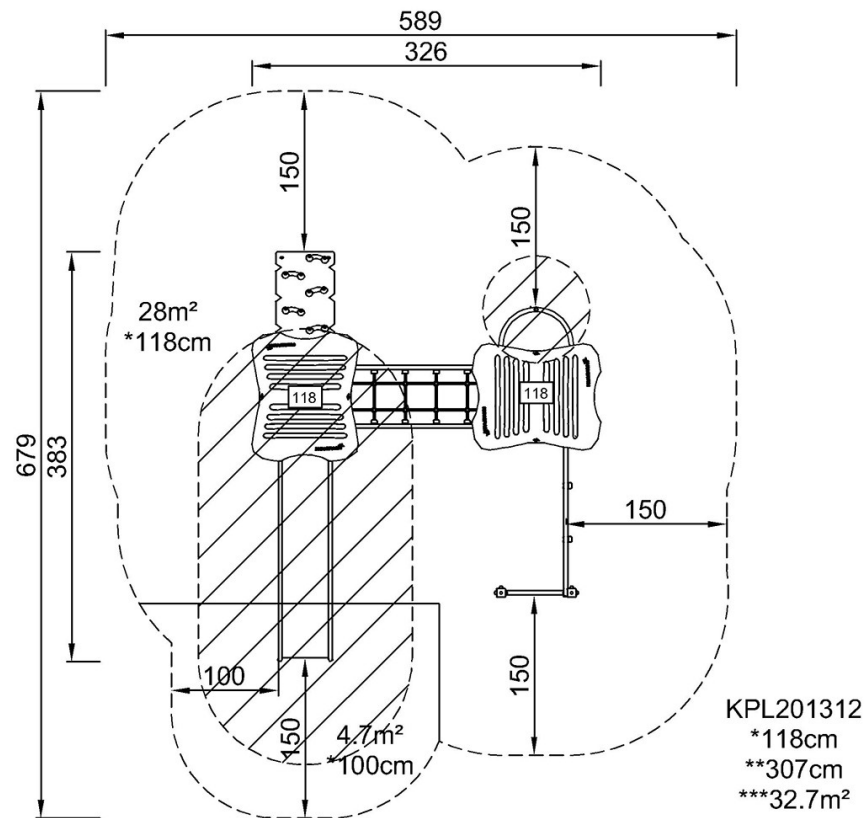


# Combinaison Multi Activités

KPL2013

\* Hauteur de chute maximale | \*\* Hauteur totale | \*\*\* Zone de sécurité

\* Hauteur de chute maximale | \*\* Hauteur totale



[Cliquez pour voir le rapport VUE DE DESSUS](#)

[Cliquez pour voir le rapport VUE LATÉRALE](#)