

Observatören

NAT526

KOMPANI
Let's play



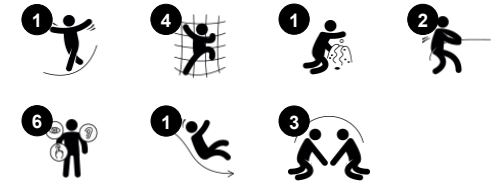
Observatören lockar barn i skolåldern till upptäckande lek. När barnen klättrar och rör sig genom strukturen tränas balans, korskoordination och proprioception. Variationen på klätteraktiviteterna ger alla en rolig utmaning och de motoriska färdigheter som stärks när barnen navigerar genom Observatören är viktiga för att självsäkert kunna röra sig runt i

den stora världen. Genom att rutscha ner för rutschbanan tränas sinne för balans och rumfundamentala egenskaper för alla fysiska förmågor. Plattformarna och näten är bra ställen för en paus tillsammans med vänner. Här finns utmärkta möjligheter för en större grupp lekande barn.

Artikelnr. NAT526-0912

Generell produktinformation

Dimension LxWxH	467x439x267 cm
Åldersgrupp	4+
Kapacitet (användare)	14
Färgalternativ	●



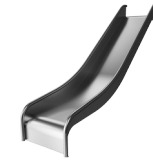
Observatören

NAT526



Roder

Kognitiv: rodet stimulerar förståelse för orsak och verkan. Uppmuntrar rollek, vilket stödjer språk- och kommunikationsfärdigheter.



Rutsch

Fysisk: att rutscha utvecklar rumsuppfattning och sinne för balans. Att sitta upp och åka ner tränar magmuskler. **Socioemotionell:** empati utvecklas genom att turas om.



Öppna trappor

Fysisk: att gå upp på den smala trappan tränar kors-koordination och rumsuppfattning, utvecklar benmuskler.



Droppformat handtag

Fysisk: muskler i överkroppen utvecklas när barn drar sig upp eller hänger i armarna.



Klätternät

Fysisk: barnen utvecklar koordination och muskelstyrka. Nätets asymmetri utmanar barnen när de klättrar och kryper igenom. **Socioemotionell:** de stora maskorna möjliggör för fler barn att sitta tillsammans.

Observatören

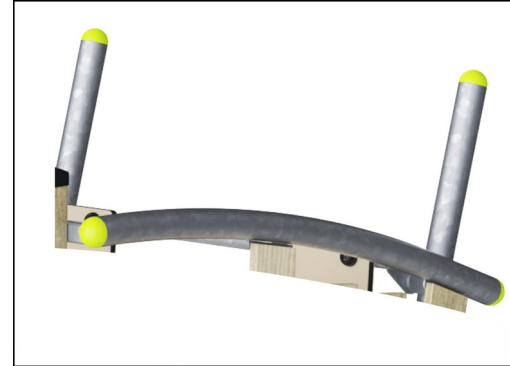
NAT526



Stolpar och brädor tillverkas av FSC®-certifierad (FSC® C004450) tall från europeiska skogar. Träet är tryckimpregnerat (klass AB) med Tanalith E3475 enligt EN335.



Paneler av 19 mm EcoCore™. EcoCore™ är ett mycket hållbart, miljövänligt material som inte bara är återvinningsbart efter användning, utan också består av material som tillverkats av +95% återvunnet material från livsmedelsförpackningar.



Stålytorna är varmförzinkade in- och utvändigt med blyfri zink. Galvaniseringen har utmärkt korrosionsbeständighet i utomhusmiljöer och kräver lågt underhåll.



Corocord-rep av UV-stabiliserade PES-repsträngar med inre stålvarjerförstärkning. Polyester-garnet är tillverkat av +95% post-consumer återvunnet material och smälts induktivt på varje tråd. PES har hög hållfasthet med utmärkt motståndskraft mot nötning och UV-strålning. Repöglorna är sammanfogade med aluminiumkopplingar.



Stolplocken är tillverkade av högkvalitativ formstött nylon (PA6). PA6 är otroligt hållbar såväl som UV-beständig. Stolplocken skyddar vertikala stolpar och säkerställer en lång livslängd.



Rutschen i rostfritt stål (t=2mm) har sidor av EcoCore™.

Artikelnr. NAT526-0912

Installationsinformation

Max. fallhöjd	232 cm
Säkerhetsområde	36,0 m ²
Total installationstid	16,1
Grävdjup (volym)	1,36 m ³
Betong (volym)	0,24 m ³
Stolpdjup (standard)	92 cm
Fraktvikt	454 kg
Förankring	Nedgrävning ✓
	Ytmontering ✓
	g

Information om garanti

EcoCore HDPE	Livstidsgaranti
Varmförzinkat stål	Livstidsgaranti
Tallträ	10 år
Rep & nät	10 år
Reservdelar garanterade	10 år



Hållbarhetsdata

NAT526



Cradle to Gate A1-A3	Total CO ₂ -utsläpp	CO ₂ e per kg	Återvunna material
	kg CO ₂ e	kg CO ₂ e/kg	%
NAT526-0912	641,10	1,67	38,41

Det övergripande ramverket som tillämpas för dessa faktorer är miljövarudeklarationen (EPD, Environmental Product Declaration), som kvantifierar "miljöinformation om produktens livscykel och möjliggör jämförelser av produkter som uppfyller samma funktion" (ISO, 2006). Denna struktur följer här och använder en livscykelanalys för hela produktstadiet från råmaterial till färdig produkt (A1-A3).

Kompan A/S

C.F. Tietgens Boulevard 32C
DK-5220 Odense SØ
Denmark



Verification of CO₂ calculation of: Nature play



Data version no. 2023-10-05

The CO₂ calculation and data are in compliance with the principles of a carbon footprint impact according to the GHG protocol (Greenhouse Gas Protocol), Scope 3, cradle to gate related to all individual components in the product category: "Nature play" represented by item no.: NRO409-0621.

(Scope 3 emissions include emission sources in the upstream and downstream value chain).

Date: 30. October 2023 | Valid until: 30. October 2025

Verified by:

Julie Marie Vejsgaard Larsen, LCA & EPD Consultant

Verification based on report: Validation of CO₂ calculation of 9 categories of Kompan product line, version 1.0, prepared by: Bureau Veritas HSE, Denmark: Julie M. V. Larsen.

Publication date: 30. October 2023

By Bureau Veritas HSE
www.bureauveritas.dk
+45 7731 1000

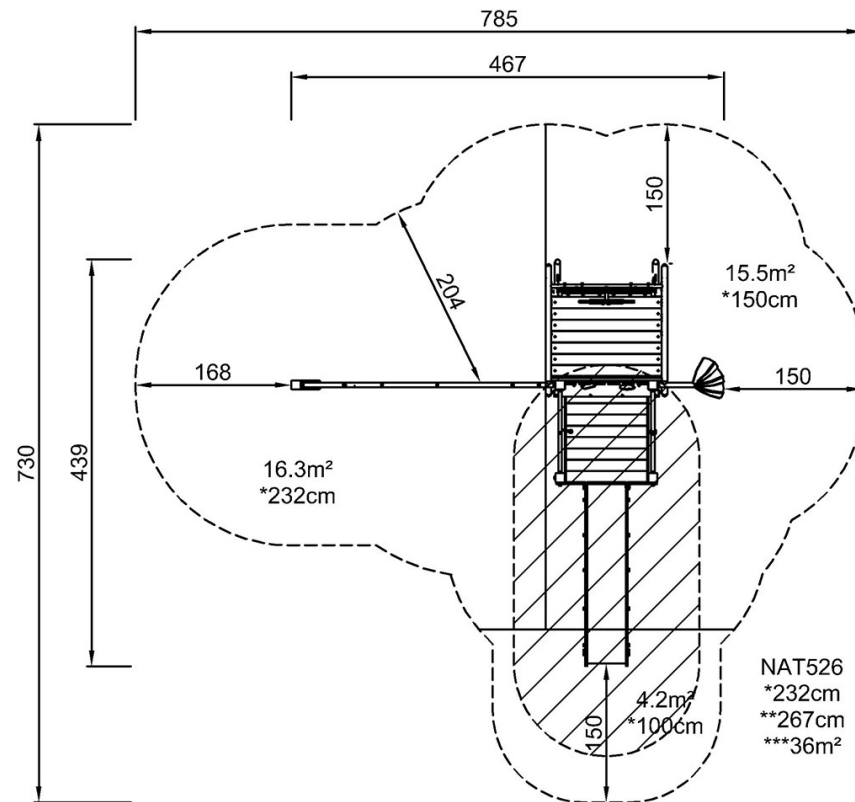


Observatören

NAT526

* Max fallhöjd | ** Totalhöjd | *** Säkerhetsyta

* Max fallhöjd | ** Totalhöjd



NAT526

[Klicka för att se TOP VIEW](#)

[Klicka för att se SIDE VIEW](#)