

# Věž Mega Deck s patrem

PCM111021

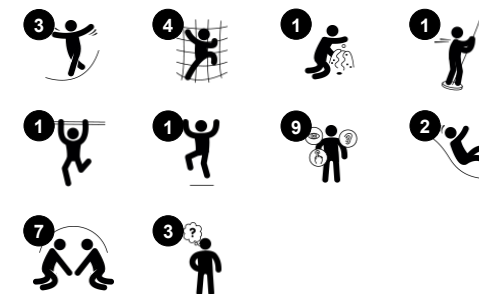
**KOMPANI**  
Let's play



Položka č. PCM111021-0905

## Obecné informace o produktu

Rozměry DxŠxV	649x480x470 cm
Věková skupina	4+
Kapacita (uživatelé)	25
Možnosti barev	



Věž Mega Deck s patrem láká spoustu dětí ke společné hře, která trvá dlouho a opakovaně. Je dostatečně prostorná a robustní, aby usnadnila hru rodičům a vychovatelům, kteří se ke svým dětem připojují. Jednotka nabízí širokou škálu aktivit i odstupňovaných přístupů ke hře: rozmanité lezení venku i uvnitř konstrukce přispívá k radosti a trénuje

prostorové povědomí dětí, jejich propriocepci a svaly. Všechny tyto motorické dovednosti a svaly jsou důležité pro bezpečnou orientaci ve světě mimo hřiště. Mnoho aktivit na úrovni terénu přidává prostory pro zatažení a klidnější hru. Z různých horních úrovní se nabízí skvělý výhled i rozmanité klouzání a sklouzávání. To je to, co nutí děti smýčkovat herní jednotku

znovu a znovu: nahoru po jednotce, dolů po skluzavkách.



# Věž Mega Deck s patrem

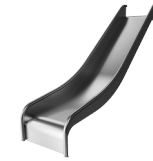
PCM111021

**KOMPANI**  
Let's play



## Balkón

**Sociálně-emocionální:** balkon vybízí k setkávání a interakci s lidmi v přízemí.  
**Kognitivní:** vybízí k dramatickým hrám a představením, které stimulují rozvoj řeči.



## Skluzávka

**Fyzická:** sliding develops spatial awareness and a sense of balance. Furthermore, the core muscles are trained when sitting upright going down. **Sociálně-emocionální:** empathy stimulated by turn-taking.



## Bradla

**Fyzická:** při spouštění je posilována koordinace, stejně jako svaly paží a trupu. Seskoky posilují hustotu kostí, která se buduje v dětství na celý život. **Sociálně-emocionální:** střídání a riskování.



## Síťová věž

**Fyzická:** the children have fast access up the horizontal rungs, and a slower climb up the sloping rungs. The net can be climbed from both sides, levelling the challenge. Cross coordination, and arm and leg muscles are trained. **Sociálně-emocionální:** the two-sided net and spaciousness allows for social interaction. **Kognitivní:** logical thinking when planning how to best enter the platform from the net.



## Časovač

**Sociálně-emocionální:** teams can each have a button to measure rounds, wins etc. The buttons support cooperation and teamwork. **Kognitivní:** counting and registering support thinking skills such as logical thinking and sequencing. **Kreativní:** children can leave their mark, placing the timer in different positions.



## Horolezecká stěna

**Fyzická:** supports cross coordination and leg, arm and hand strength. **Sociálně-emocionální:** sklon poskytuje pocit bezpečí při lezení, zejména u menších dětí.

# Věž Mega Deck s patrem

PCM111021



Panely z 19mm EcoCore™. EcoCore™ je vysoce odolný materiál šetrný k životnímu prostředí, který je nejen po použití recyklovatelný, ale také se skládá z více než 95% z recyklovaného spotřebního materiálu z potravinových obalů.



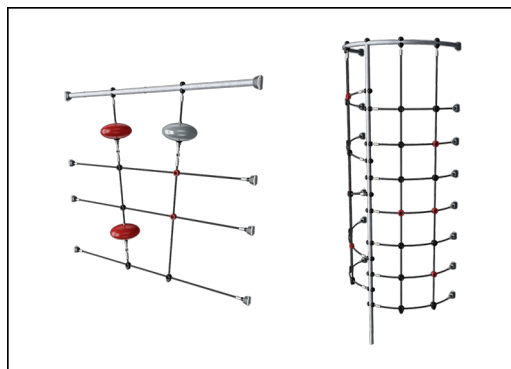
Všechny plošiny jsou podporovány unikátně navrženými nízkouhlíkovými hliníkovými profily s více možnostmi uchycení. Šedě zbarvené lisované plošiny jsou vyrobeny ze 75 % z PP materiálu z post-spotřebitelského odpadu s protiskluzovým vzorem a texturou povrchu.



Hlavní sloupky s ocelovou patkou z žárově zinkované oceli jsou k dispozici v různých materiálech: Tlakově impregnované sloupky z borovicového dřeva. Předem pozinkované uvnitř i vně s práškově lakovanými ocelovými sloupky s povrchovou úpravou. Bezolovnatý hliník s barevně eloxovaným povrchem. Greenline TexMade sloupky z 95% tvořených z post-spotřebitelského recyklovaného PE a textilního odpadu.



Skizy si můžete vybrat v šesti různých barvách a ve třech materiálech: Rovné nebo zakřivené jednodílné skluzavky z lisovaného PE, z 33 % tvořeného post-spotřebními materiály. Kombinované bočnice EcoCore™ a nerezová ocel. Celonerezová ocel v jednodílném provedení pro řešení odolnější proti vandalismu.



Lana jsou vyrobeny z UV stabilizovaných PES pramenů lana s vnitřní výtuhou ocelovým lankem. Polyesterový obal je vyroben z více než 95% z post-spotřebitelských materiálů a je indukčně nataven na každý pramen.



Verze KOMPAN GreenLine jsou navrženy z materiálů šetrných k životnímu prostředí s nejnižším možným emisním faktorem CO2e. Těmi jsou sloupek TexMade, panely EcoCore™ z 95% tvořených post-spotřebitelským recyklovaným odpadem a desky lisované z PP.

Položka č. PCM111021-0905

## Informace o instalaci

Maximální výška pádu	299 cm
Bezpečnostní povrchová plocha	48,9 m <sup>2</sup>
Celková doba instalace	29,2
Objem výkopu	1,02 m <sup>3</sup>
Objem betonu	0,10 m <sup>3</sup>
Hloubka základu (standard)	90 cm
Hmotnost dodávky	1.099 kg
Možnosti ukotvení	Na povrchu ✓ V zemi ✓

## Informace o záruce

EcoCore HDPE	Celoživotní
PE skluzavka	10 let
PP Plošiny	10 let
Lana & sítě	10 let
Zaručené náhradní díly	10 let



# Data o Udržitelnosti

PCM111021



Výrobní cyklus A1-A3	Celkové emise CO <sub>2</sub>	CO <sub>2</sub> e na kg	Recyklované materiály
	kg CO <sub>2</sub> e	kg CO <sub>2</sub> e/kg	%
PCM111021-0951	1.499,04	1,72	69,33
PCM111021-0905	1.615,14	2,03	64,00

Celkovým rámcem uplatňovaným pro tyto faktory je Environmentální prohlášení o produktu (EPD), které kvantifikuje „environmentální informace o životním cyklu produktu a umožňuje srovnání mezi produkty, které plní stejnou funkci“ (ISO, 2006). Řídí se vnitřním uspořádáním a uplatňuje přístup k posuzování životního cyklu po celou fázi produktu od suroviny až po dokončení výroby (A1-A3).

## Kompan A/S

C.F. Tietgens Boulevard 32C  
DK-5220 Odense SØ  
Denmark

Validation of CO<sub>2</sub>  
calculation method  
**BUREAU VERITAS**  
HSE Denmark A/S



## Verification of CO<sub>2</sub> calculation of: Play systems



Data version no. 2023-10-05

The CO<sub>2</sub> calculation and data are in compliance with the principles of a carbon footprint impact according to the GHG protocol (Greenhouse Gas Protocol), Scope 3, cradle to gate related to all individual components in the product category: "Play systems" represented by item no.: PCM200321-0950.

(Scope 3 emissions include emission sources in the upstream and downstream value chain).

**Date: 30. October 2023 | Valid until: 30. October 2025**

Verified by:

Julie Marie Vejsgaard Larsen, LCA & EPD Consultant

Verification based on report: Validation of CO<sub>2</sub> calculation of 9 categories of Kompan product line, version 1.0, prepared by: Bureau Veritas HSE, Denmark: Julie M. V. Larsen.

**Publication date: 30. October 2023**

By Bureau Veritas HSE  
www.bureauveritas.dk  
+45 7731 1000



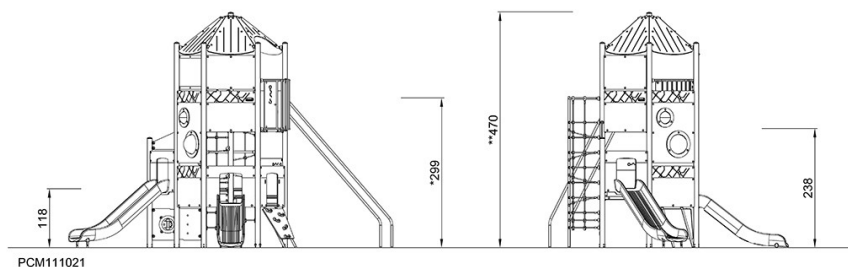
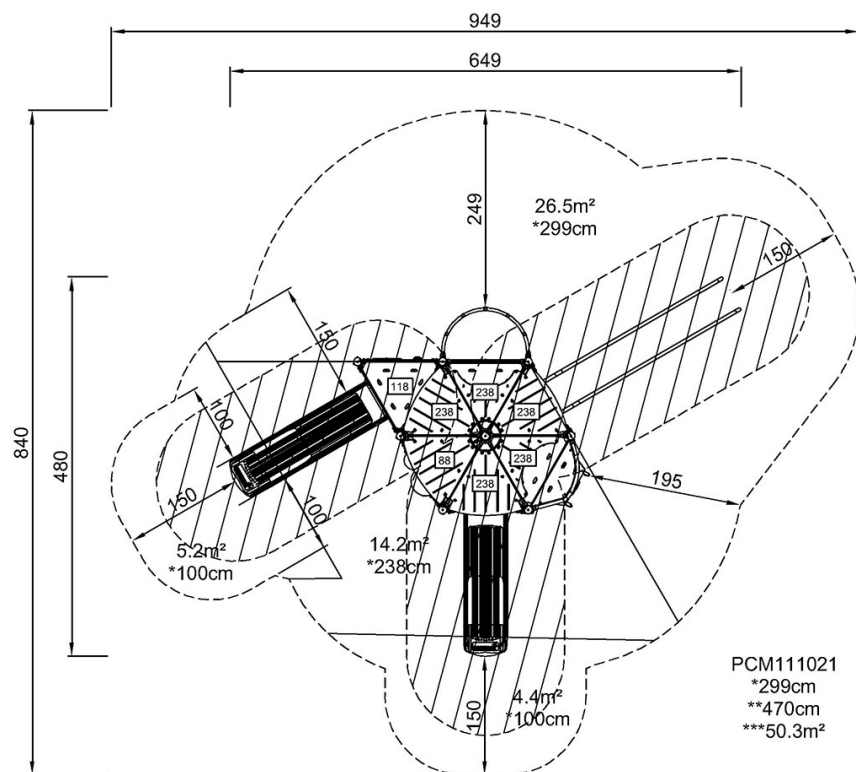
# Věž Mega Deck s patrem

PCM111021

**KOMPANI**  
Let's play

\* Maximální výška pádu | \*\* Celková výška | \*\*\* Bezpečnostní povrchová plocha

\* Maximální výška pádu | \*\* Celková výška



[Kliknutím zobrazíte poměr zobrazení POHLED SHORA](#)

[Kliknutím zobrazíte poměr stran BOČNÍ POHLED](#)