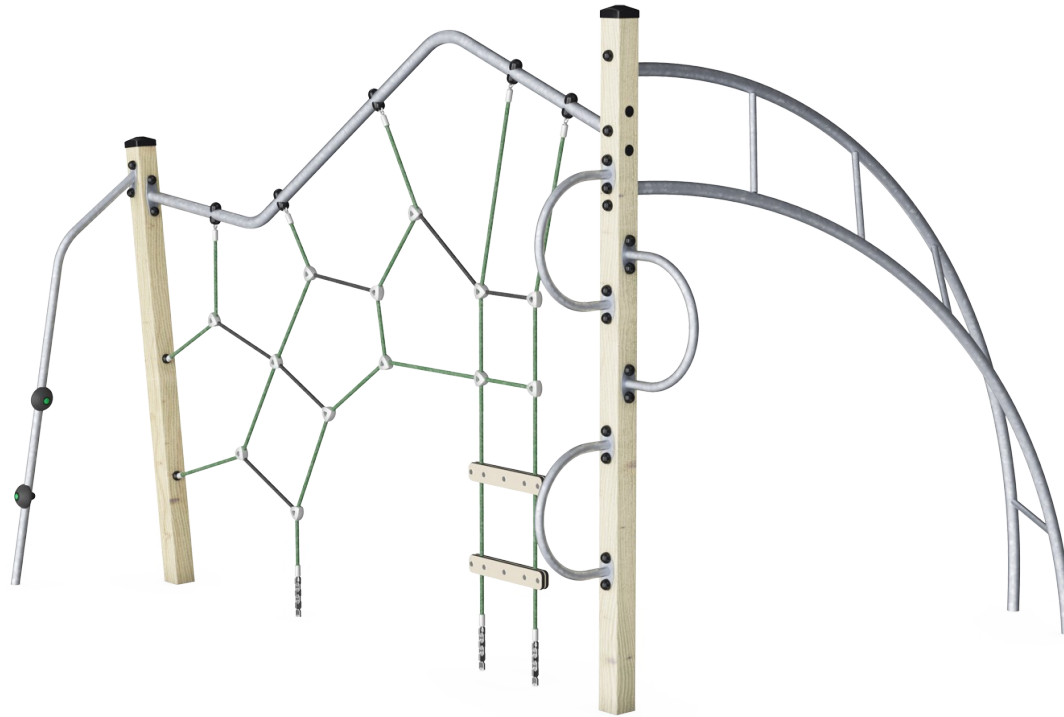


# Vuorikiipeilijä

NAT528

**KOMPANI**  
Let's play



Vuorikiipeilijä houkuttelee kouluikäisiä tutkiskelijoita mahtavilla ja jännittävillä kiipeilytoiminnoilla. Erilaiset haastavat kiipeily verkkojen, tankojen ja tikkaiden kautta houkuttelevat lapset vuorikiipeilemään yhä uudestaan. Jaakobin tikkaiden erityispiirre on kolmannen askeleen käänne: tässä jalka-asentoa on muutettava päästäkseen

pidemmälle. Tämän asentoaistiin liittyvän toiminnan hallitseminen on mahdollista vain tietyn ikäisille lapsille. Vuorikiipeilijä tarjoaa myös muita vaihtoehtoja kiivetä ja vaihtelu stimuloi lasten tasapainoa ja ristikkäiskoordinaatiota. Nämä motoriset taidot ovat tärkeitä lasten fyysiselle itseluottamukselle ja heidän turvallisuudelle, esimerkiksi kadulla

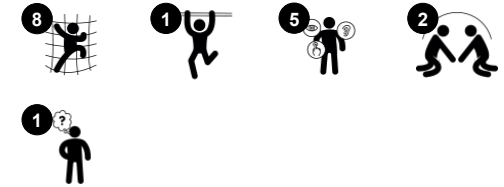
liikkumisessa. Vuorikiipeilijä on haastava ja hauska kohtaamispaikka aktiiviseen seurusteluun ystävien kanssa.



Tuotenumero NAT528-0912

## Tuotetiedot

Mitat PxLxK	346x275x242 cm
Ikäryhmä	4+
Leikkikapasiteetti	8
Värvaihtoehdot	●



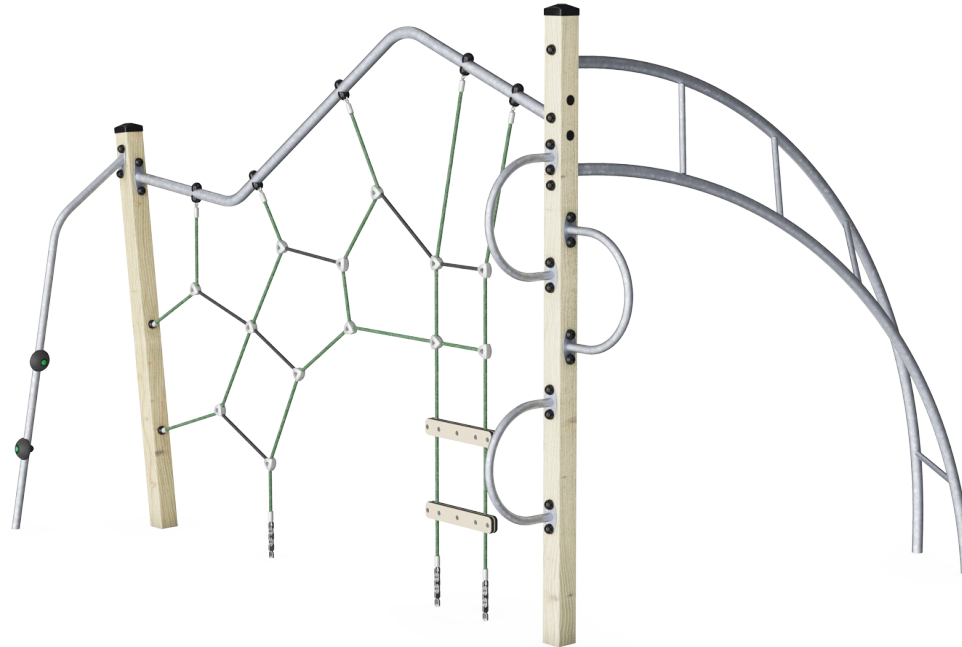
# Vuorikiipeilijä

NAT528



## Jaakobin tikkaat

**Fyysinen:** ristikkäiskoordinaatio ja paikkatietoisuus sekä ylävartalolihakset käsillä riiputtaessa. Tämä on erityisen tärkeää nykypäivän lasten istumattoman elämäntavan vuoksi. **Sosiaalis-emotionaalinen:** vuorottelu ja yhteistyö **Kognitiivinen:** looginen ajattelu, kun siirrytään toiselta askelmalta kolmannelle, jalkaa vaihtaen.



## Kiipeilytanko

**Fyysinen:** kehittää lasten ristikoordinaatiota, silmä-käsi-koordinaatiota sekä lihasvoimaa kiiwetessä ylös tai alas. **Sosiaalis-emotionaalinen:** kehittää vuorottelu- ja itsesääntelytaitoja, molemmat tärkeitä elämäntaitoja.



## Kiipeilyverkko

**Fyysinen:** kehittävät kehon koordinaatiota ja lihasvoimaa. Verkon epäsymmetrisyys haastaa lapset kiipeämään ja ryömimään läpi. **Sosiaalis-emotionaalinen:** isot verkkosilmät mahdollistavat useamman lapsen yhdessäolon.

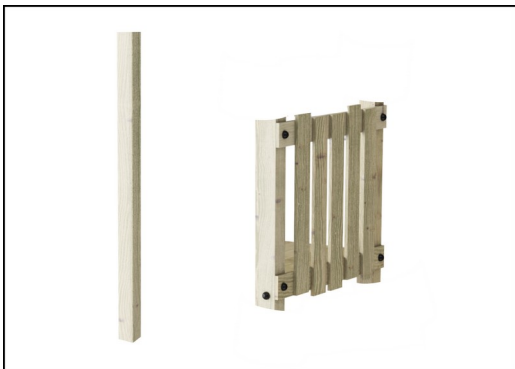


## Kiipeilypuolipallot

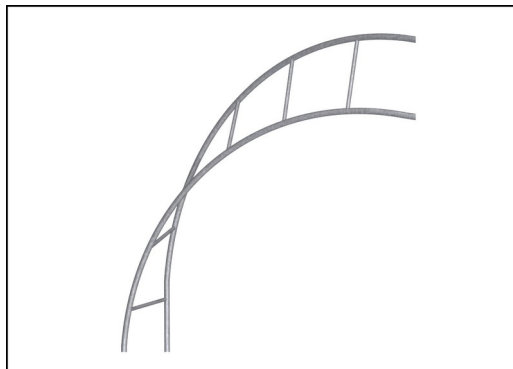
**Fyysinen:** kehittää lasten ristikoordinaatiota, silmä-käsi-koordinaatiota sekä lihasvoimaa kiiwetessä ylös tai alas.

# Vuorikiipeilijä

NAT528



Tolpat ja levyt on valmistettu männystä, joka on peräisin vastuullisista eurooppalaisista lähteistä. Puu on painekyllästetty Tanalith E3475 -aineella, luokka 3, standardin EN335 mukaisesti (vastaava kuin NTR-luokka AB). Tuote on mahdollista tilata myös korkealaatuisesta FSC®-sertifioidusta (FSC® C004450) eurooppalaisesta mäntypuusta valmistettuna.



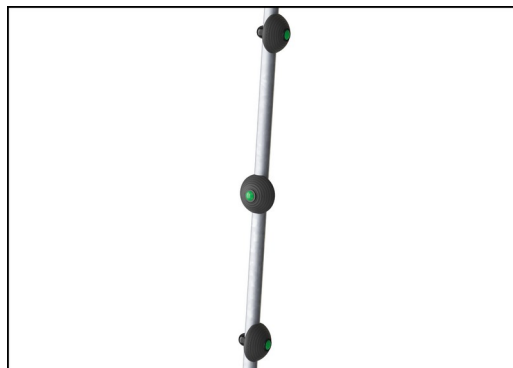
Teräspintojen sisäpuoli on kuumasinkitty ja ulkopuoli on lyijytöntä sinkkiä. Galvanointi takaa erinomaisen korroosionkestävyyden ulkoympäristössä ja vähentää huollon tarvetta.



Köysiverkot on valmistettu punotusta 16 millimetrin paksuisesta polyesteriköydestä (PES), joka on valmistettu +95-prosenttisesti kulutuksen jälkeisistä materiaaleista. PES on lujatekoista ja se kestää erinomaisesti kulutusta ja UV-säteilyä. Köysisilmukat kootaan alumiiniliittimillä.



Pylväiden päätytulpat on valmistettu ruiskuvaletusta korkealaatuisesta nailonista (PA6). PA6 kestää hyvin kulutusta ja iskuja ja se on UV-stabiloitu. Päätytulpat suojaavat pystysuoraan sijoitettuja pylväitä pitkän käyttöiän varmistamiseksi.



Pyöreät kiipeilyaskelmat on valmistettu PUR-materiaaleista, jotka ovat pehmeitä ja kestäviä.

Tuotenumero NAT528-0912

## Asennustiedot

Putoamiskorkeus enintään	223 cm
Turva-alue	27,6 m <sup>2</sup>
Asennusaika	5,1
Kaivanto	1,42 m <sup>3</sup>
Betonivalu	0,31 m <sup>3</sup>
Perustuksen syvyys (vakio)	90 cm
Lähetysten paino	148 kg
Ankkurointivaihtoehdot	Syväper. ✓ Pinta-as. ✓

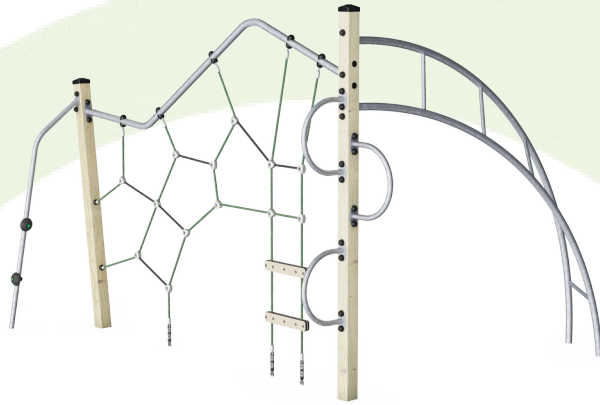
## Takuutiedot

Sinkitty teräs	Elinikäinen
Mänty	10 vuotta
PUR-osat	10 vuotta
Köydet & verkot	10 vuotta
Takuuseen kuuluvat varaosat	10 vuotta



# Kestävän kehityksen data

NAT528



Tuotevaihe A1–A3	Hiilidioksi dipäästöt yhteensä	Hiilidioksi dipäästöt kiloa kohden	Kierrätys materiaalit
	kg CO <sub>2</sub> e	kg CO <sub>2</sub> e/kg	%
<b>NAT528-0912</b>	309,45	2,34	38,40

Näihin tekijöihin sovellettavana yleiskehityksenä käytetään Environmental Product Declaration -ympäristötuoteselostetta (EPD), jossa määritetään "ympäristötiedot tuotteen elinkaaren ajalta ja joka mahdollistaa samaan tehtävään tarkoitettujen tuotteiden keskinäisen vertailun" (ISO, 2006). Tämä seuraa elinkaariarviointimenetelmän (Life Cycle Assessment, LCA) rakennetta ja soveltaa sitä koko tuotevaiheeseen raaka-aineen hankinnasta tuotteen valmistukseen (A1–A3).

**Kompan A/S**  
C.F. Tietgens Boulevard 32C  
DK-5220 Odense SØ  
Denmark



## Verification of CO<sub>2</sub> calculation of: Nature play



Data version no. 2023-10-05

The CO<sub>2</sub> calculation and data are in compliance with the principles of a carbon footprint impact according to the GHG protocol (Greenhouse Gas Protocol), Scope 3, cradle to gate related to all individual components in the product category: "Nature play" represented by item no.: NRO409-0621.

(Scope 3 emissions include emission sources in the upstream and downstream value chain).

**Date: 30. October 2023 | Valid until: 30. October 2025**

**Verified by:**

Julie Marie Vejsgaard Larsen, LCA & EPD Consultant

Verification based on report: Validation of CO<sub>2</sub> calculation of 9 categories of Kompan product line, version 1.0, prepared by: Bureau Veritas HSE, Denmark: Julie M. V. Larsen.

**Publication date: 30. October 2023**

**By Bureau Veritas HSE**  
www.bureauveritas.dk  
+45 7731 1000

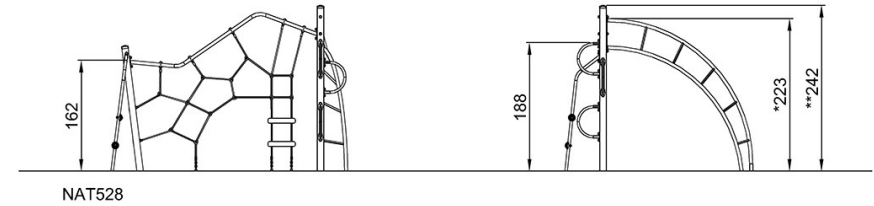
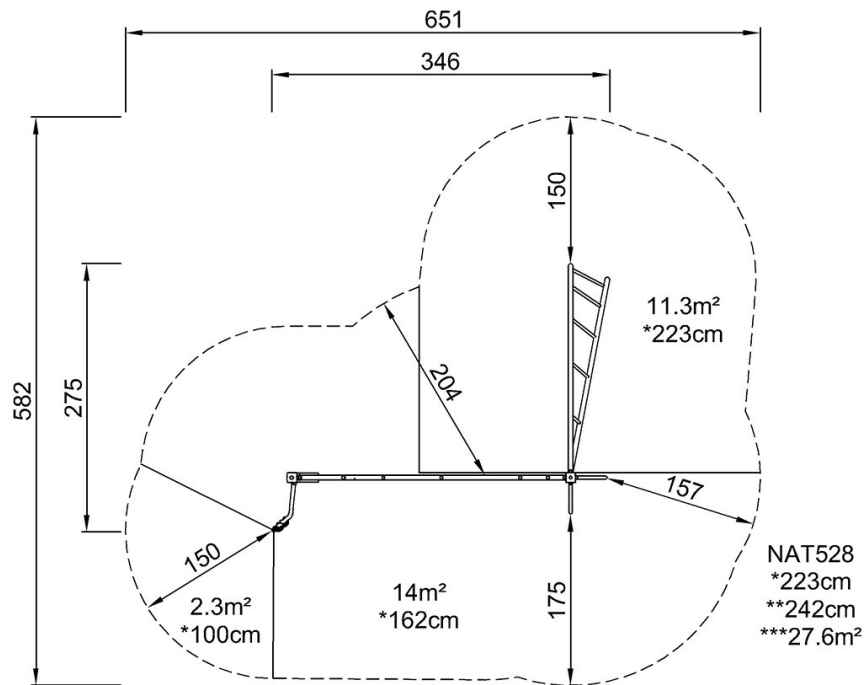


# Vuorikiipeilijä

NAT528

Putoamiskorkeus enint. | Kokonaiskorkeus | Turva-alue

Putoamiskorkeus enint. | Kokonaiskorkeus



[Klikkaa nähdäksesi NÄKYMÄ YLHÄÄLTÄ](#)

[Klikkaa nähdäksesi NÄKYMÄ SIVULTA](#)