

# Legehus med disk

PCM001621

**KOMPAN**  
Let's play



Dette aktivitetsfyldte legehus vil tiltrække småbørn igen og igen. Der er tre funktioner, der gør dette legehus unikt; Husets højde er perfekt til småbørn, og blomstervinduet sørger for lidt mere gennemsigtighed. Her kan man se hvad der sker på den anden side og så kan børn også lege sammen, selvom de står på hver deres side af huset. Butiksdisen har et

transportbånd lavet af små hjul, hvilket giver en fantastisk taktil fornemmelse. Disse sensoriske elementer stimulerer den tværmodale opfattelse, hvilket er vigtigt for at forbedre læsefærdighederne. Panelet med de to sandskovlen kan fyldes op, tømmes og flyttes. Dette træner logisk tænkning, såsom forståelse af årsag og virkning. Man kan bruge skovlene

fra begge sider af panelet, der opmuntrer til samarbejde og tage skift, som er begge vigtige for at skabe venskaber.



Varenr. PCM001621-0601	
Generel produktinformation	
Dimensioner LxBxH	112x107x186 cm
Alder	6m+
Antal brugere	4
Farvemuligheder	



# Legehus med disk

PCM001621



## Vindue

**Social-emotionelle evner:** inviterer til interaktion og samarbejde mellem børn på begge sider.



## Tema

**Kognitive evner:** er tematisk og understøtter rolleleg, som stimulerer sprog- og kommunikationsevner.



## Panel med sandskovle

**Fysiske evner:** øje-hånd koordination og push-pull bevægelser. **Social-emotionelle evner:** her tilskyndes børn til samarbejde og giver mulighed for parallel leg. **Kognitive evner:** her understøttes logisk tænkning: forståelsen af årsag og virkning, som børn skifter materialer fra skovl til skovl. **Kreative evner:** bytte rundt på skovle og ændre deres position.



## Disk med transportbånd

**Fysiske evner:** her stimuleres børns taktile sans, som børn rør ved transportbåndet. **Social-emotionelle evner:** understøtter kommunikation og samarbejde, som børn skaber et socialt scenarie og udveksler fantasivarer. **Kognitive evner:** understøtter dramatisk leg og forståelsen af årsag og virkning.

# Legehus med disk

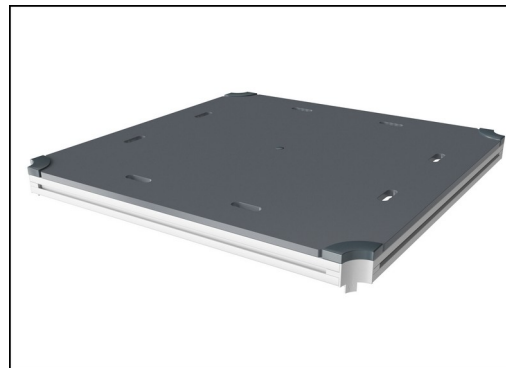
PCM001621



Paneler af 19 mm EcoCore™. EcoCore™ er et meget holdbart materiale, som ikke kun kan genbruges efter brug, men som også er fremstillet af +95 % genbrugsmateriale fra fødevareremballageaffald. Træpaneler af imprægneret og brunmalet fyrretræ med lodrette stålprofiler.



Stolper med varmgalvaniseret stålfod fås i forskellige materialer: 1) Trykimprægnerede fyrretræsstolper, 2) Forgalvaniseret stålstolper indvendig og udvendig med pulverlakeret topfinish, 3) Blyfri aluminium med farveanodiseret topfinish og 4) Greenline TexMade-stolper af 95 % genanvendt PE- og tekstilaffald.



Alle platforme er understøttet af unikt designede aluminiumsprofiler med lavt kulstofindhold og flere fastgørelsesmuligheder. De grå støbte platforme er lavet af 75 % PP-materiale, af genbrugsmaterialer, med et skridsikkert mønster og en struktureret overflade.

Varenr. PCM001621-0601

## Installationsinformation

Maks. faldhøjde	0 cm
Faldområde	13,0 m²
Installationstid (timer)	5,5
Udgravningsmængde	0,10 m³
Betonmængde	0,00 m³
Forankringsdybde	60 cm
Fragtvægt	121 kg
Forankringsmuligheder	I jorden ✓ Overflade ✓

## Garanti

EcoCore HDPE	Livstid
Galvaniseret stål	Livstid
Stolpe	10 år
PP-dæk	10 år
Garanterede reservedele	10 år



Taget er lavet af rotationsstøbt PE med 33 % genbrugsmaterialer. PE har høj slagfasthed over et bredt temperaturspænd, hvilket sikrer holdbarhed.



KOMPAN GreenLine-versioner er designet med ultimative holdbare materialer med den lavest mulige CO2e-udledningsfaktor, såsom EcoCore™-paneler af +95 % genbrugsmaterialer som udtjente fiskenet.



Ståloverfladerne er varmgalvaniseret indvendigt og udvendigt med blyfri zink. Galvaniseringen har fremragende korrosionsbestandighed i udendørs miljøer og kræver lav vedligeholdelse.



# Bæredygtighedsdata

PCM001621



Vugge-til-port A1-A3	Total CO <sub>2</sub> udledning	CO <sub>2</sub> e/kg	Genanvendte materialer
	kg CO <sub>2</sub> e	kg CO <sub>2</sub> e/kg	%
PCM001621-0651	121,50	1,17	75,17
PCM001621-0601	209,76	2,39	56,03

Den overordnede ramme for disse faktorer er Environmental Product Declaration (EPD), som kvantificerer "miljøoplysninger om et produkts livscyklus og muliggør sammenligninger mellem produkter, der opfylder samme funktion" (ISO, 2006). Dette følger strukturen og anvender en livscyklusvurderingstilgang til hele produktfasen fra råvarer til fremstilling (A1-A3))

## Verification of CO<sub>2</sub> calculation of: Play systems



Data version no. 2023-10-05

The CO<sub>2</sub> calculation and data are in compliance with the principles of a carbon footprint impact according to the GHG protocol (Greenhouse Gas Protocol), Scope 3, cradle to gate related to all individual components in the product category: "Play systems" represented by item no.: PCM200321-0950.

(Scope 3 emissions include emission sources in the upstream and downstream value chain).

Date: 30. October 2023 | Valid until: 30. October 2025

Verified by:

Julie Marie Vejsgaard Larsen, LCA & EPD Consultant

Verification based on report: Validation of CO<sub>2</sub> calculation of 9 categories of Kompan product line, version 1.0, prepared by: Bureau Veritas HSE, Denmark: Julie M. V. Larsen.

Publication date: 30. October 2023



By Bureau Veritas HSE  
www.bureauveritas.dk  
+45 7731 1000

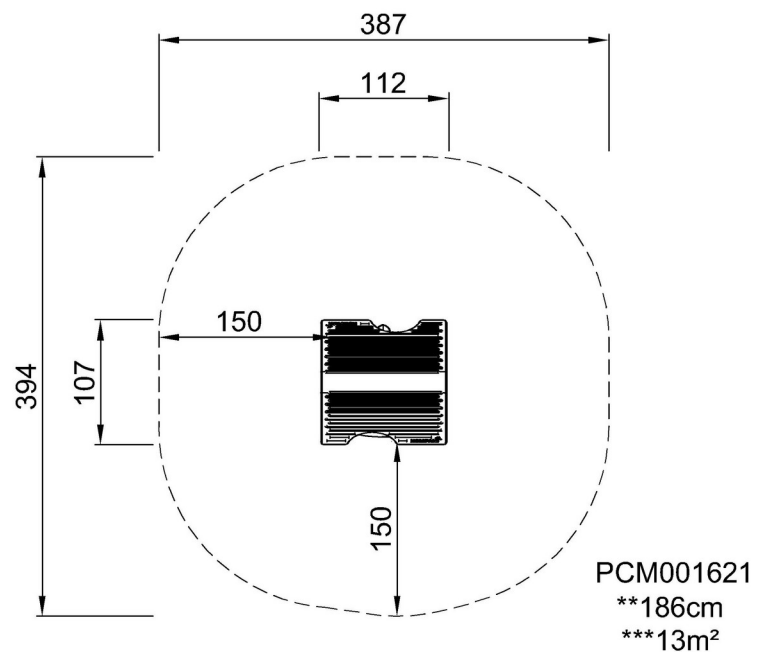


# Legehus med disk

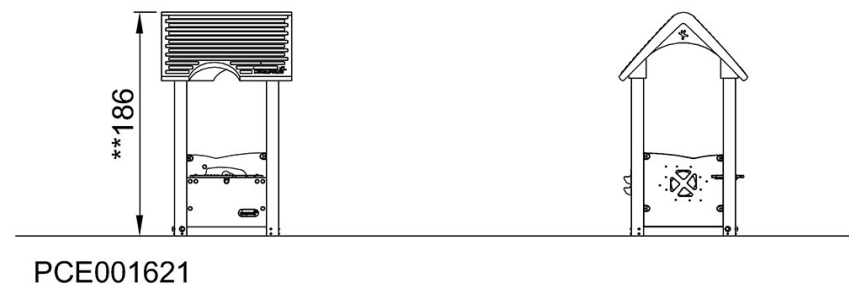
PCM001621

**KOMPAN**  
Let's play

\* Maks. faldhøjde | \*\* Samlet højde | \*\*\* Faldområde



\* Maks. faldhøjde | \*\* Samlet højde



[Klik for at se FRA OVEN](#)

[Klik for at se FRA SIDEN](#)