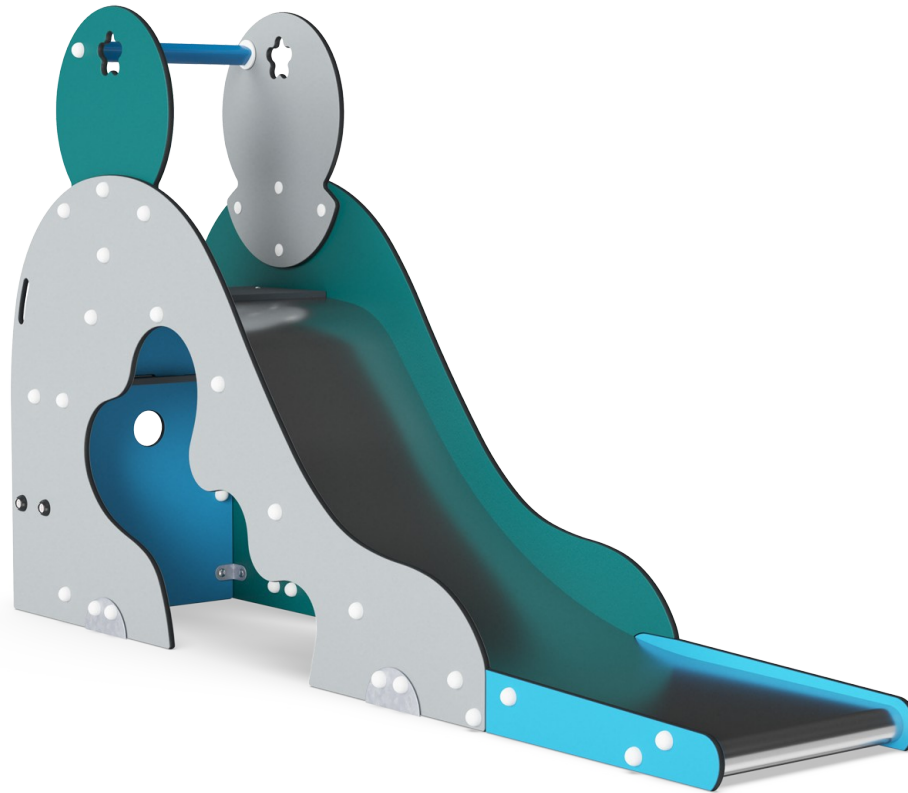


# Aladdins Hule

M326


**KOMPAN**  
Let's play

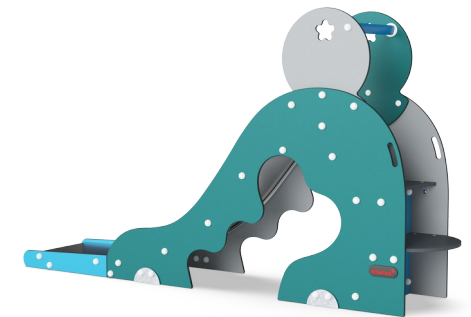
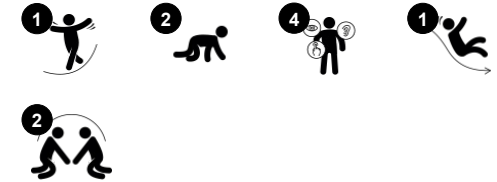


Aladdins hule er en KOMPAN-original. Med sine artige, klassiske KOMPAN-former og livlige farger, har den tiltrukket og underholdt barn i generasjoner. Det er en ekte hit på lekeplasser. Den ergonomisk formede trappen fører sikkert og med gode håndtak, til den brede stålsklien. Sidene gir ekstra støtte for godt grep. Dette er bra, siden hellingen til

Aladdins hule-sklien er designet for spennende turer: bratt først, slik at sklien gir god fart i begynnelsen, og så grunn og lang på slutten, slik at turen ned sklien avsluttes trygt og rolig. Dette er oppskriften på ekte sklisuksess: moro i sikre rammer. Ved å skli trener barnet kroppsstabilitet og sanser for balanse, som er viktige ferdigheter for kroppsbeherskelse og for

eksempel evnen til å kunne sitte stille på en stol. Under sklien finnes et hyggelig rom for sosialt samvær og gir barna muligheten til å bygge vennskap for livet.

Produktnummer M32671-3418P	
<b>Produktinformasjon</b>	
Mål LxBxH	60x293x165 cm
Aldersgruppe	2+
Antall brukere	2
Fargevalg	



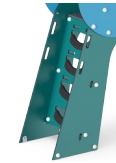
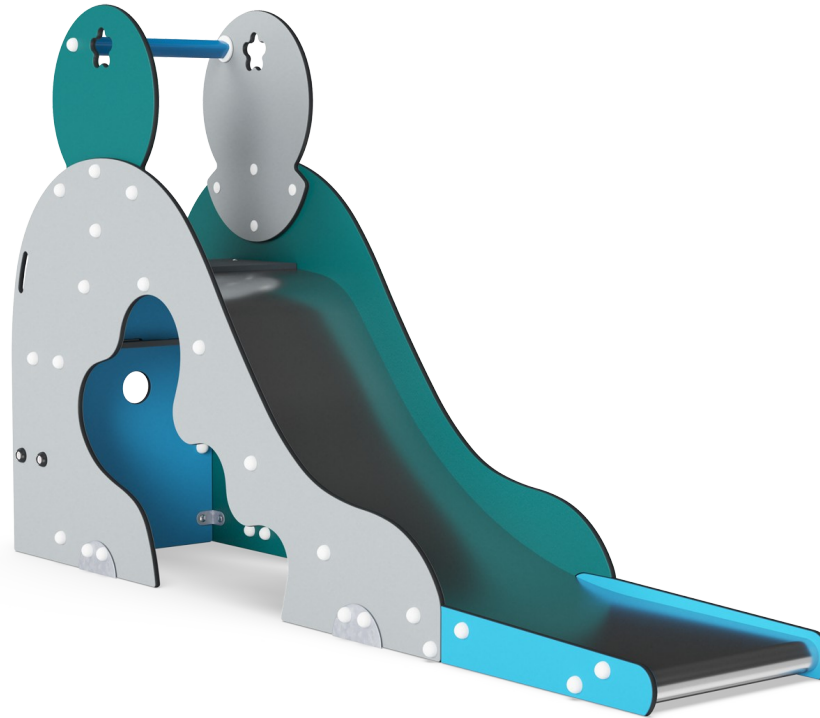
# Aladdins Hule

M326



## Sklie

**Fysisk:** å skli utvikler romlig bevissthet og følelse av balanse. Videre trenes kjernemuskulaturen når du sitter oppreist og glir ned. **Sosioemosjonell:** empati, tur-taking og risikotaking **Kognitiv:** små barn utvikler sin forståelse av rom, hastighet og avstander når de glir raskt ned.



## Trappstige

**Fysisk:** krysskoordinering brukes, og støtter samarbeidet mellom venstre og høyre hjernehalvdel, noe som hjelper på leseferdighetene. For små barn trenes den romlig bevisstheten når de går trapper.



## Hiet

**Fysisk:** å kripe gjennom de mulige åpningene trener romlig bevissthet **Sosioemosjonell:** det lukkede rommet inviterer til sosial lek for to eller tre barn.

# Aladdins Hule

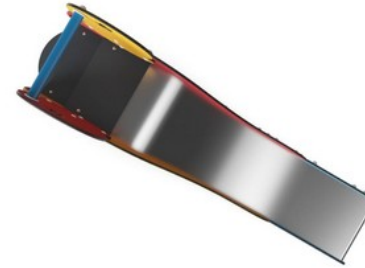
M326



Paneler av 19 mm EcoCore™. EcoCore™ er et svært slitesterkt, miljøvennlig materiale som ikke bare er resirkulerbart etter bruk, men som også består av materiale produsert av +95 % resirkulert forbrukeravfall fra matemballasje.



Trinnene er laget av høytrykkslaminat HPL med en tykkelse på 17,8 mm og skliesikker overflatestruktur i henhold til EN 438-6. HPL fra KOMPAN har høy slitestyrke for å sikre lang levetid i alle klima.



De rustfrie stålskliene med sømløs skliflate er laget av høykvalitets rustfritt stål AISI 304.

Produktnummer M32671-3418P

## Monteringsinformasjon

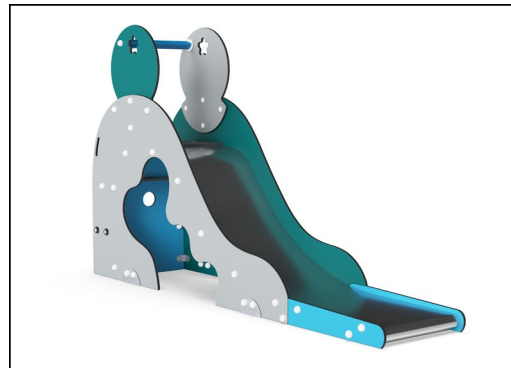
Maksimal fallhøyde	100 cm
Sikkerhetszone	15,8 m <sup>2</sup>
Total monterings tid	4,4
Utgraving	0,45 m <sup>3</sup>
Betong	0,00 m <sup>3</sup>
Forankringsdybde (standard)	63 cm
Forsendingsvekt	206 kg
Forankring	In-ground ✓ Surface ✓

## Garanti

EcoCore HDPE	Livstids
HPL gulv	15 år
Garantert reservedeler	10 år
Sklie i rustfritt stål	10 år



Håndtaket er laget av polypropylen PP med utmerket slagstyrke og kan brukes innen et stort temperaturområde.

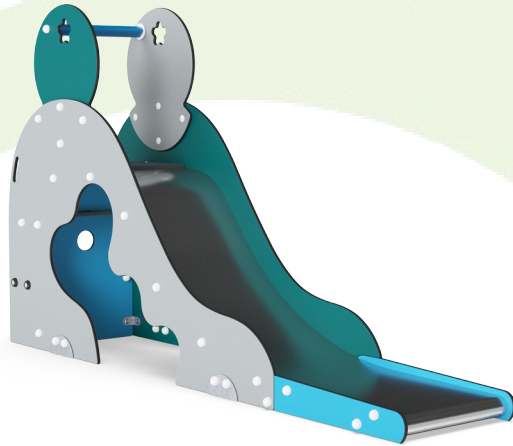


KOMPANs GreenLine-versjon er designet med de mest miljøvennlige materialene med lavest mulig CO<sub>2</sub>-utslipp, for eksempel EcoCore™-paneler som består av +95 % resirkulert havavfall.



# Grønn data

M326



Krybbe til port A1-A3	Totalt CO <sub>2</sub> -utslipp	CO <sub>2</sub> -ekvivalent per kg	Resirkuler te materialer
	kg CO <sub>2</sub> -ekvivalent	kg CO <sub>2</sub> -ekvivalent/kg	%
<b>M32671-3418P</b>	264,31	1,96	68,71

Det overordnede rammeverket for disse faktorene er miljødeklarasjonen EPD (Environmental Product Declaration), som kvantifiserer «miljøinformasjon om produktets livssyklus og muliggjør sammenligninger mellom produkter som oppfyller samme funksjon» (ISO, 2006). Dette følger strukturen og anvender en livssyklusanalyse for hele produksjonsstadiet fra råvare til ferdig produksjon (A1-A3).

## Kompan A/S

C.F. Tietgens Boulevard 32C  
DK-5220 Odense SØ  
Denmark



## Verification of CO<sub>2</sub> calculation of: Freestanding play equipment



Data version no. 2023-10-05

The CO<sub>2</sub> calculation and data are in compliance with the principles of a carbon footprint impact according to the GHG protocol (Greenhouse Gas Protocol), Scope 3, cradle to gate related to all individual components in the product category: "Freestanding play equipment" represented by item no.: GXY916012-3417.

(Scope 3 emissions include emission sources in the upstream and downstream value chain).

**Date: 30. October 2023 | Valid until: 30. October 2025**

Verified by:

Julie Marie Vejsgaard Larsen, LCA & EPD Consultant

Verification based on report: Validation of CO<sub>2</sub> calculation of 9 categories of Kompan product line, version 1.0, prepared by: Bureau Veritas HSE, Denmark: Julie M. V. Larsen.

**Publication date: 30. October 2023**

By Bureau Veritas HSE  
www.bureauveritas.dk  
+45 7731 1000

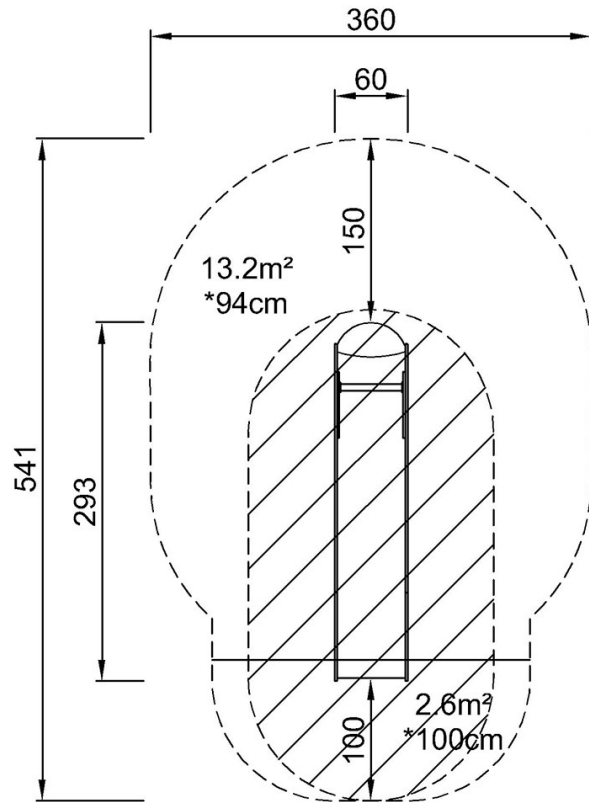


# Aladdins Hule

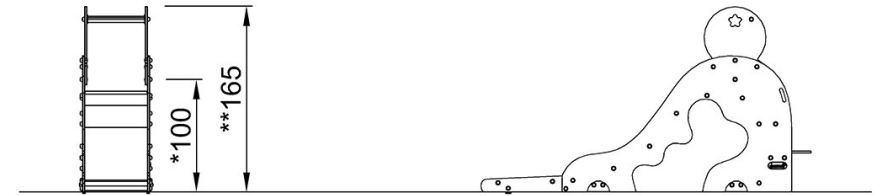
M326

\* Maks fallhøyde | \*\* Total høyde | \*\*\* Sikkerhetssone

\* Maks fallhøyde | \*\* Total høyde



M32671  
\*100cm  
\*\*165cm  
\*\*\*15.8m<sup>2</sup>



M32671

[Klikk for å se TOP VIEW](#)

[Klikk for å se SIDE VIEW](#)