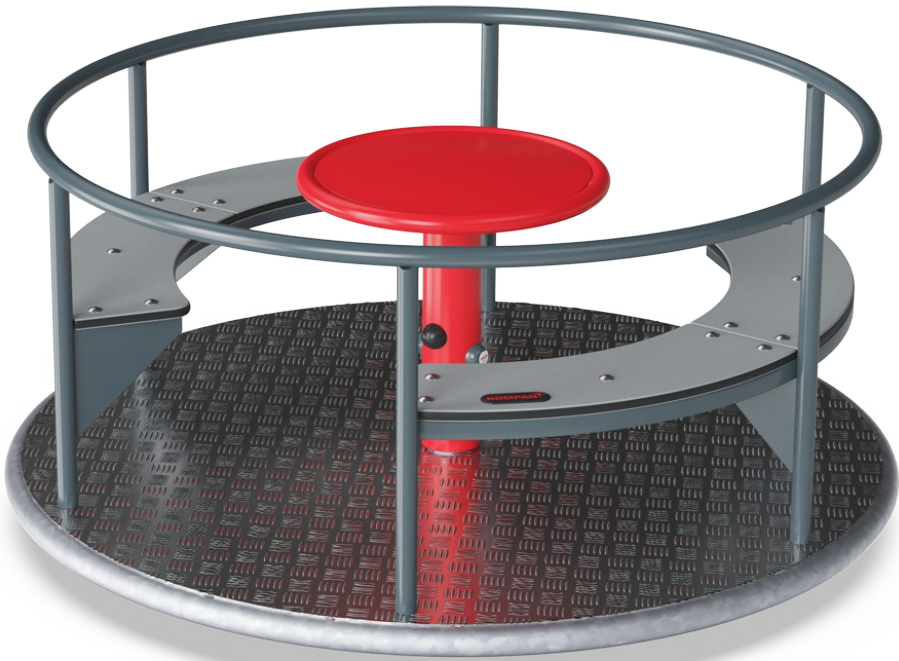


# Carousel with Bench

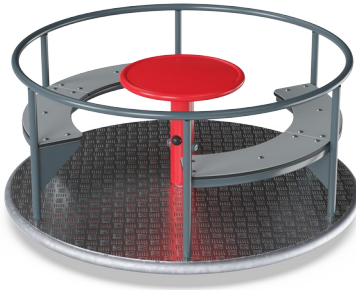
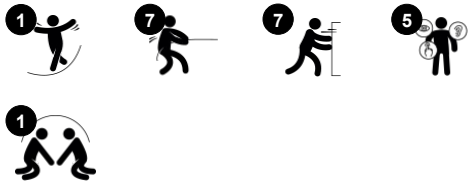
KPL114



红色的 spinning carousel 吸引着大家的视线。旋转台和两个长凳展现了旋转游戏的社交功能，让孩子们玩到停不下来。这个游戏可以通过从外部推动或拉动的动作来启动。或者，孩子们坐在里面的时候，转动中间稳定的桌子，以此带动 spinning carousel 旋转。圆形的设计让玩家既可以站着，也可以坐着。在 spinning carousel 上旋转可以训练儿童的前庭系统和整

体平衡感，这对于儿童安全地活动是至关重要的。对于行走、奔跑，甚至静坐和集中注意力等行为来说，这也是基础。当平衡感发育不足时，儿童无论坐着还是站着，都只能专注于保持平衡。因此，刺激的旋转游戏好处多多。

产品编号 KPL114-0902	
产品信息概览	
长宽高尺寸	155x155x71 cm
适用年龄段	2+
容纳人数	8
颜色选择	



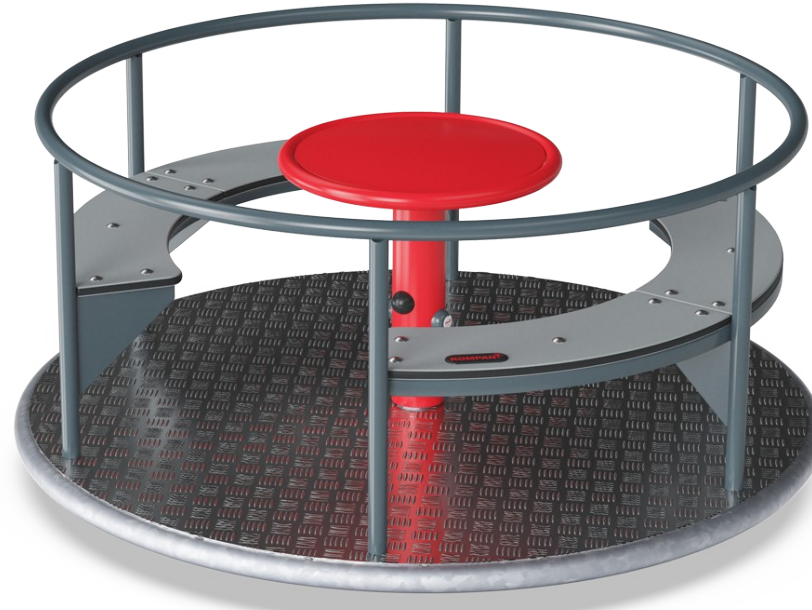
# Carousel with Bench

KPL114



## 中心桌

**身体素质：**在转动时训练手部、手臂和核心肌肉。**社交情感：**培养旋转时的合作意识，决定旋转速度时为他人考虑的意识。**认知能力：**培养幼儿的因果关系理解能力和逻辑思维。



## 旋转木马长椅

**社交情感：**聚会点巧妙地对立设置，鼓励目光交流，促进旋转时的合作互动。



## 扶手和侧杆

**身体素质：**推拉旋转椅可以锻炼手臂和腿部肌肉。**社交情感：**帮助他人推拉时可以促进合作和换位思考：何时停止、如何轮流等。



## 旋转

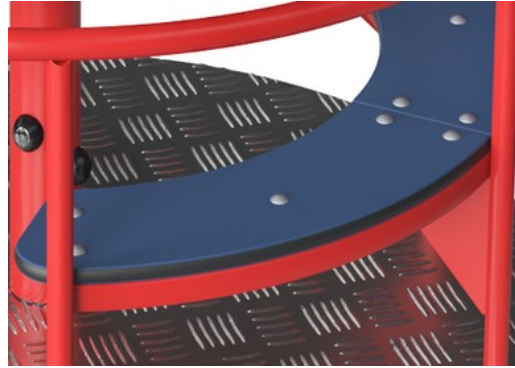
**身体素质：**在推或拉的过程中，孩子们可以锻炼肌肉力量，增强心肺功能。在享受旋转乐趣的同时，还能培养平衡感和空间感。**社交情感：**通过倾听和协商前进的快慢，孩子们培养了同理心和合作能力。

# Carousel with Bench

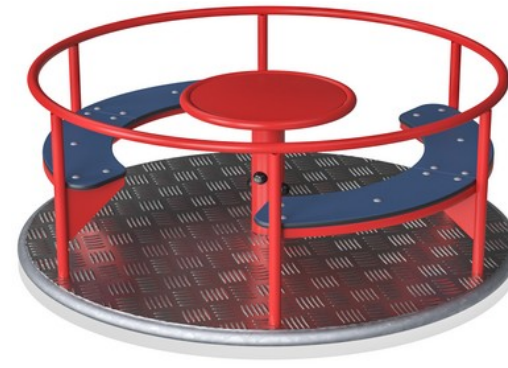
KPL114



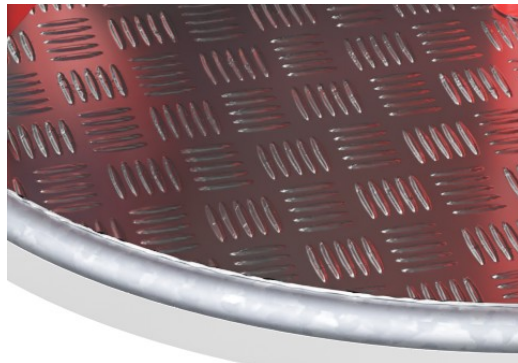
钢表面在内部和外部进行热浸镀锌处理，并镀有无铅锌和粉末喷涂的表面处理。镀锌在外部环境中具有出色的耐腐蚀性，并且维护成本低。



座椅由 19mm EcoCore™ 制成。EcoCore™ 是一种高度耐用的环保材料，不仅在使用后可回收利用，而且还包含由 100 % 回收材料制成的芯子。



高载荷的工程轴承系统，带有两个单排深沟优质球轴承，带橡胶密封圈。全封闭轴承结构可终身润滑，并位于地面以上。



3mm 厚的优质铝制甲板板，带有 2mm 的纹理图案。该铝板可确保所有用户安全玩耍，并且维护成本低。

产品编号 KPL114-0902

## 安装信息

最大跌落高度	100 cm
安全面积	24.2 m²
安装总时长	4.1 小时
开挖量	0.56 m³
混凝土使用量	0.50 m³
标准入地深度	100 cm
运输重量	193 kg
固定选项	入地 ✓

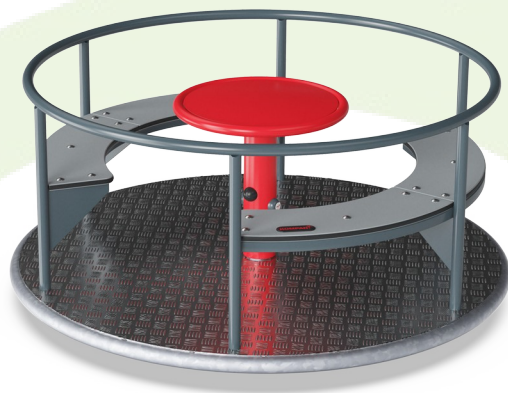
## 质保信息

铝板	15 年
轴承构造	5 年
镀锌钢结构	终身质保
HPL 甲板	15 年
承保零部件	10 年



# 可持续性数据

KPL114



## 从原材料到成品

CO<sub>2</sub> 排放总量

kg CO<sub>2</sub>e

CO<sub>2</sub> 排放量  
/ 千克

kg CO<sub>2</sub>e/kg

回收的原料

%

KPL114-0902

541.17

3.28

48.01

这些因素采用的总体框架为环保产品声明 (EPD)，该声明可量化“产品生命周期的环保信息，并对相同功能的产品进行对比” (ISO, 2006)。在遵循该框架的同时，对从原材料到制造的整个产品阶段 (A1-A3) 应用生命周期评估法。

**KOMPAN**  
Let's play

## Kompan A/S

C.F. Tietgens Boulevard 32C  
DK-5220 Odense SØ  
Denmark



## Verification of CO<sub>2</sub> calculation of: Freestanding play equipment



Data version no. 2023-10-05

The CO<sub>2</sub> calculation and data are in compliance with the principles of a carbon footprint impact according to the GHG protocol (Greenhouse Gas Protocol), Scope 3, cradle to gate related to all individual components in the product category: "Freestanding play equipment" represented by item no.: GXY916012-3417.

(Scope 3 emissions include emission sources in the upstream and downstream value chain).

**Date: 30. October 2023 | Valid until: 30. October 2025**

**Verified by:**

Julie Marie Vejsgaard Larsen, LCA & EPD Consultant

Verification based on report: Validation of CO<sub>2</sub> calculation of 9 categories of Kompan product line, version 1.0, prepared by: Bureau Veritas HSE, Denmark: Julie M. V. Larsen.

**Publication date: 30. October 2023**

By Bureau Veritas HSE  
www.bureauveritas.dk  
+45 7731 1000



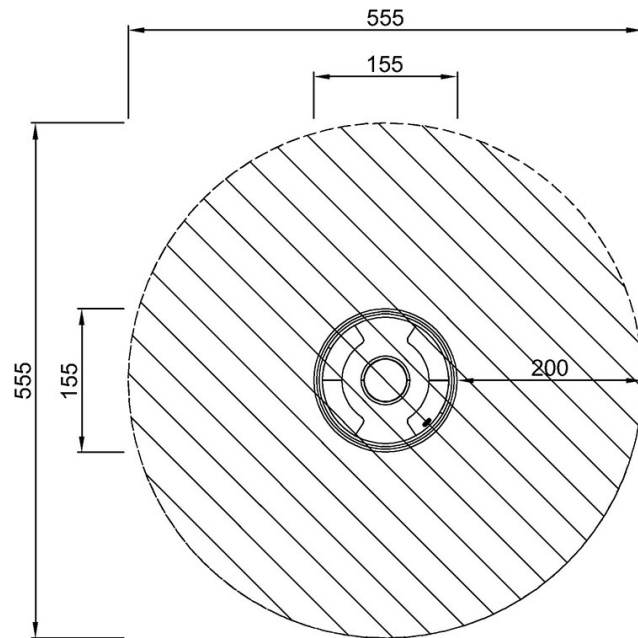


# Carousel with Bench

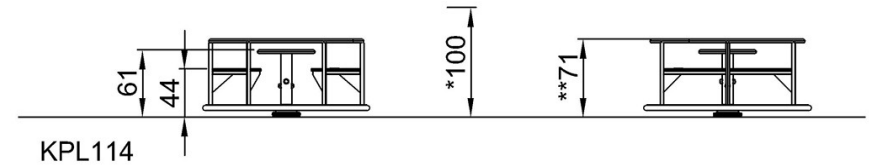
KPL114

最大跌落高度 | 总高度 | 安全区域

最大跌落高度 | 总高度



KPL114  
\*100cm  
\*\*71cm  
\*\*\*24.2m<sup>2</sup>



[点击查看俯视图](#)

[点击查看侧面图](#)