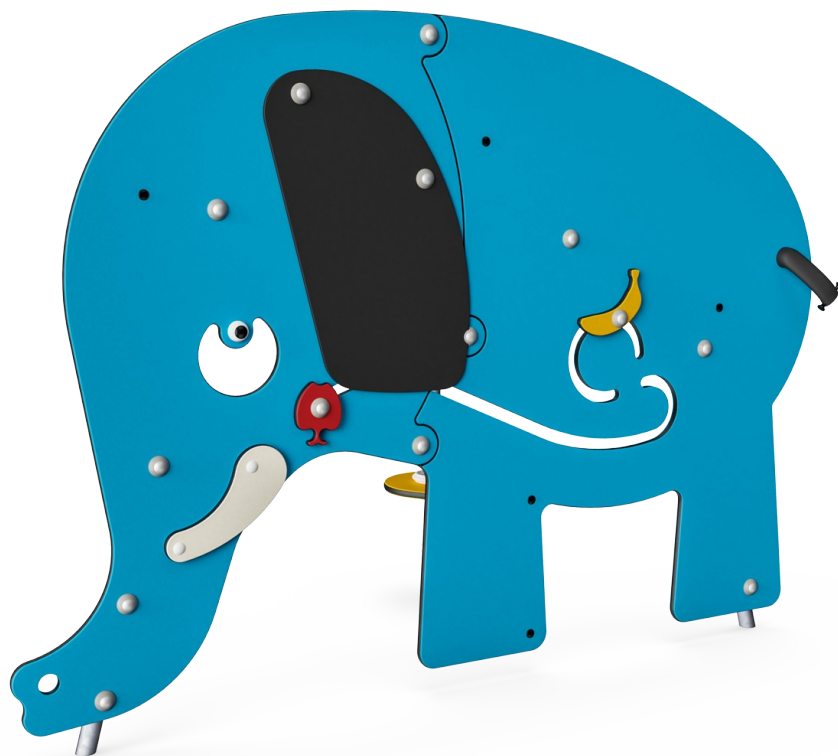


L'éléphant

MSC5420

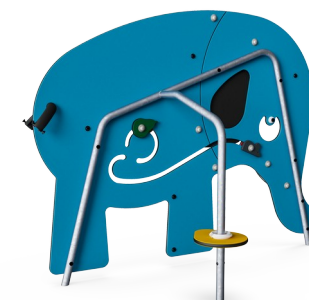
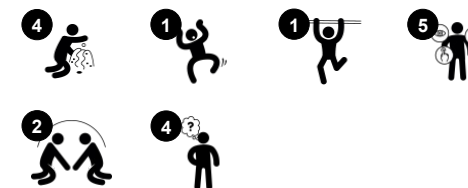
KOMPANI
Let's play



Référence MSC542000-3417P

Informations générales

Dimensions LxPxH	188x75x140 cm
Age minimum	6m+
Capacité idéale (utilisateurs)	4
Options de couleurs	

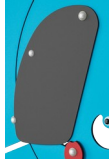


L'éléphant bleu attire le regard et invite les tout-petits à utiliser leur motricité globale, à inventer des histoires et à imaginer des jeux. Les éléments tactiles et de manipulation encouragent les interactions sociales et orales, tout en développant la compréhension de la relation de cause à effet. L'éléphant est un élément vedette de l'aire de jeux pour enfant.



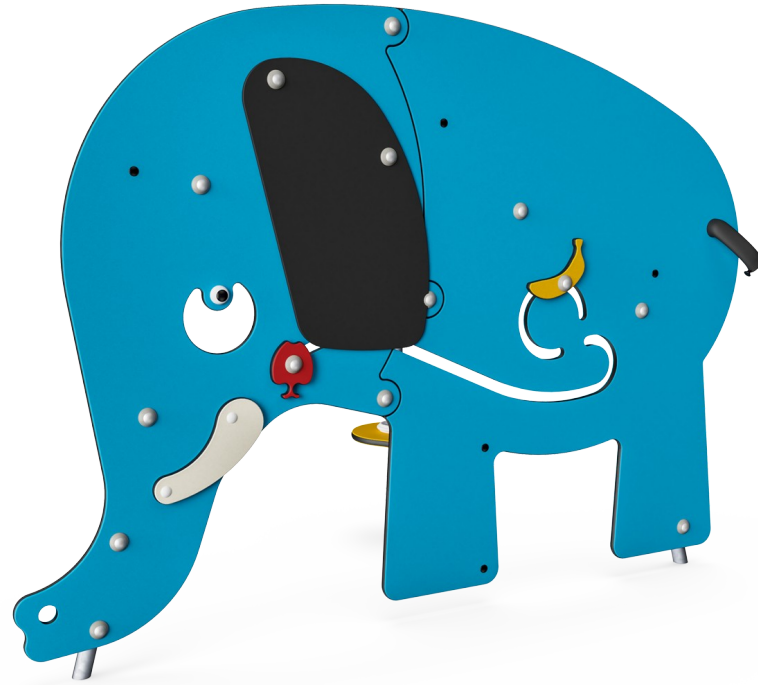
L'éléphant

MSC5420



Oreille

Socio-émotionnel: jouer des deux côtés encourage la coopération. **Cognitive:** la variation tactile aide à comprendre les caractéristiques des matériaux & leurs utilisations. Plier le volet en caoutchouc leur fait assimiler la relation de cause à effet.



Table

Socio-émotionnel: le partage et la coopération créent un scénario social qui soutient la communication et l'interaction sociale.



La queue

Socio-émotionnel: coopérer et prendre son tour en tirant la queue. **Cognitive:** compréhension de la permanence de l'objet : même hors de vue, les objets ne disparaissent pas. **Créative:** laisser sa marque en changeant la position de la queue.



Thème

Cognitive: suggère un thème et soutient le jeu de rôle, qui stimule les langues et les compétences de communication.



L'œil

Socio-émotionnel: l'œil encourage les enfants à regarder l'animal dans les yeux.

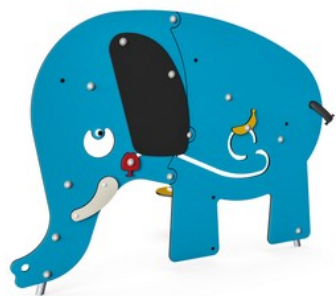


Sphère de jeu

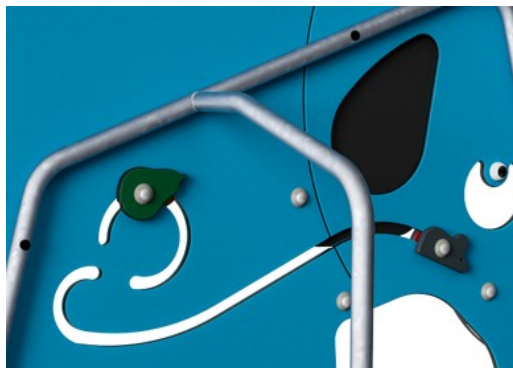
Socio-émotionnel: jouer des deux côtés encourage la coopération. **Cognitive:** compréhension de la relation de cause à effet. **Créative:** laisser une marque en plaçant les sphères dans différentes positions.

L'éléphant

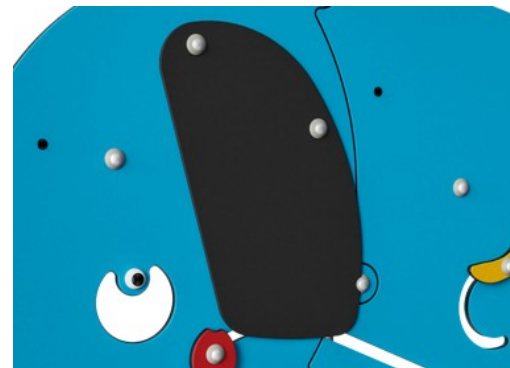
MSC5420



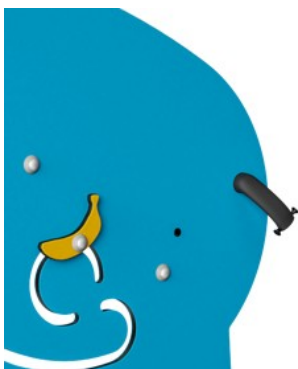
Panneaux de 19 mm EcoCore™, matériau hautement durable et respectueux de l'environnement, qui est non seulement recyclable après utilisation, mais se compose également d'un noyau fabriqué à partir de matériaux post-consommation recyclés à 100 % à partir de déchets d'emballages alimentaires.



Les poteaux sont fabriqués à partir d'acier galvanisé à chaud à l'intérieur et à l'extérieur, avec du zinc sans plomb. La galvanisation présente une excellente résistance à la corrosion en milieu extérieur et ne nécessite que peu d'entretien.



Les membranes Corocord sont constituées d'un matériau caoutchouc résistant au frottement, de qualité équivalente aux tapis roulant et possédant une excellente résistance aux UV. Testé et conforme aux exigences du règlement REACH en matière de HAP. Une armature à quatre couches en polyester tissé est intégrée. L'épaisseur total de la membrane est de 7,5 mm.



La queue est faite de bandes tissées douces et pliables. Le matériau de base des sangles est en PP, ce qui assure une bonne résistance à l'usure et aux chocs.

Référence MSC542000-3417P

Installation

Hauteur de Chute Max.	0 cm
Zone de sécurité	14,2 m ²
Temps total d'installation	4,2
Volume d'excavation	0,13 m ³
Volume de béton	0,00 m ³
Profondeur ancrage	60 cm
Poids d'expédition	55 kg
Options d'ancrage	A enterrer ✓ A cheviller ✓

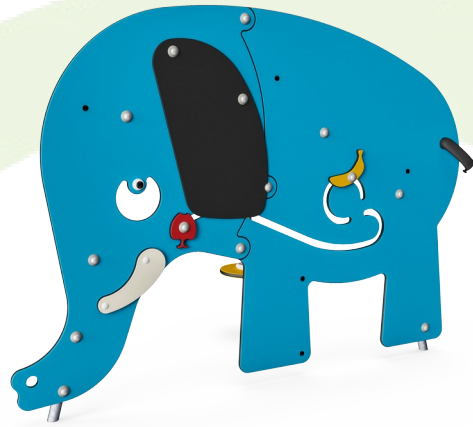
Garantie

EcoCore HDPE	Garanti à vie
Acier galvanisé	Garanti à vie
Membrane	2 ans
Pièces mobiles	2 ans
Dispo pièces après arrêt fab.	10 ans



Données sur le développement durable

MSC5420



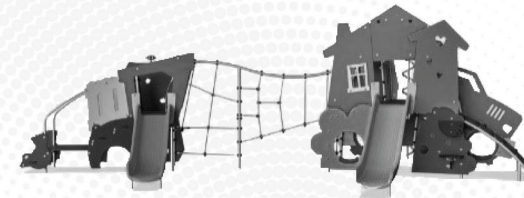
Cradle to Gate A1-A3	Émissions totales de CO ₂	CO ₂ e/kg	Matériaux recyclés
	kg CO ₂ e	kg CO ₂ e/kg	%
MSC542000-3417P	80,18	1,57	76,01

Le cadre général appliqué est la Déclaration Environnementale Produit (DEP), qui quantifie « les informations environnementales sur le cycle de vie d'un produit et permet des comparaisons entre produits remplissant la même fonction » (ISO, 2006). Cela suit la structure et applique une approche d'évaluation du cycle de vie à l'ensemble de l'étape du produit, de la matière première à la fabrication (A1-A3))

Kompan A/S
C.F. Tietgens Boulevard 32C
DK-5220 Odense SØ
Denmark



Verification of CO₂ calculation of: Themed play systems



Data version no. 2023-10-05

The CO₂ calculation and data are in compliance with the principles of a carbon footprint impact according to the GHG protocol (Greenhouse Gas Protocol), Scope 3, cradle to gate related to all individual components in the product category: "Themed play systems" represented by item no.: MSC641100-3717P.

(Scope 3 emissions include emission sources in the upstream and downstream value chain).

Date: 30. October 2023 | Valid until: 30. October 2025

Verified by:

Julie Marie Vejsgaard Larsen, LCA & EPD Consultant

Verification based on report: Validation of CO₂ calculation of 9 categories of Kompan product line, version 1.0, prepared by: Bureau Veritas HSE, Denmark: Julie M. V. Larsen.

Publication date: 30. October 2023

By Bureau Veritas HSE
www.bureauveritas.dk
+45 7731 1000

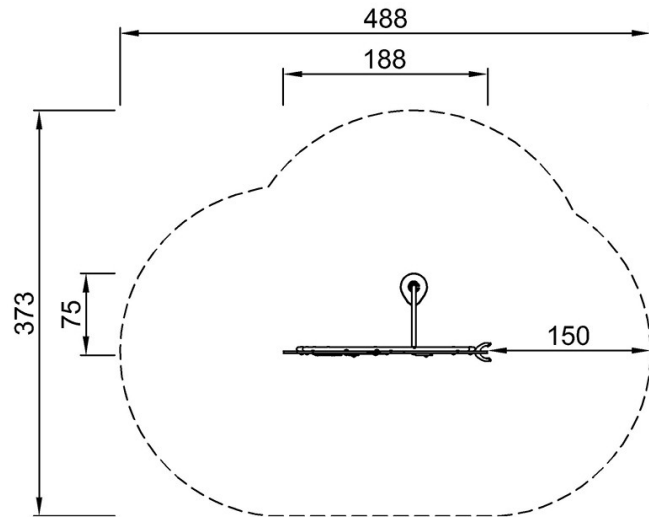


L'éléphant

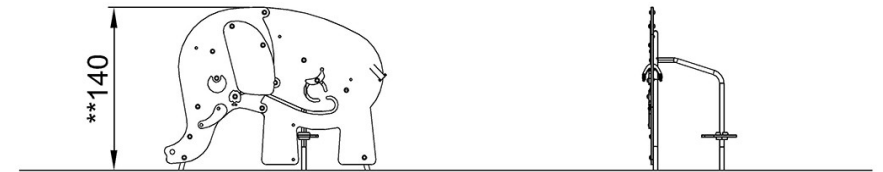
MSC5420

* Hauteur de chute maximale | ** Hauteur totale | *** Zone de sécurité

* Hauteur de chute maximale | ** Hauteur totale



MSC542000P
**140cm
***14.2m²



MSC542000P

[Cliquez pour voir le rapport VUE DE DESSUS](#)

[Cliquez pour voir le rapport VUE LATÉRALE](#)