



Kridttavle, stor

PCM0012



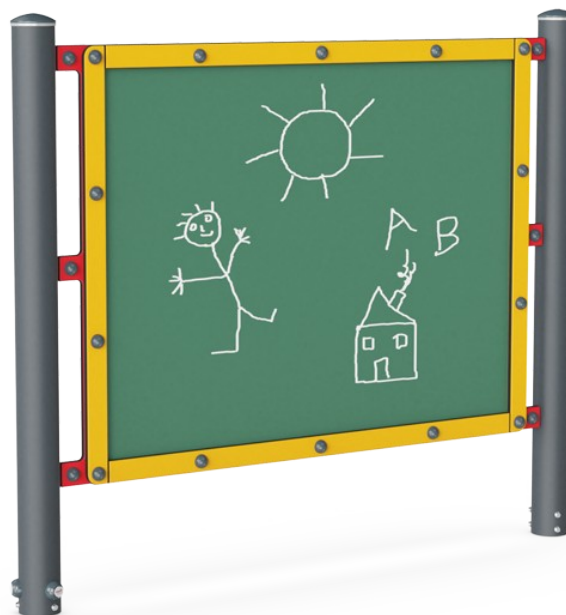
Denne store tavle understøtter timevis af leg og læring udendørs i læringsmiljøer eller på legepladser. Tavlen er stor nok til at flere børn kan tegne og skrive på én gang. Dermed udvikler de deres finmotorik samt deres sociale kompetencer når de interagerer og samarbejder ved tavlen. En underviser kan også med fordel drage nytte af tavlen i undervisningen.

Varenr. PCM001208-0902	
Generel produktinformation	
Dimensioner LxBxH	166x12x140 cm
Alder	2+
Antal brugere	4
Farvemuligheder	 



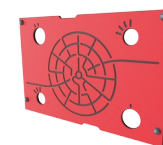
Kridttavle, stor

PCM0012



Tavle

Social-emotionelle evner: tavlens bredde gør det muligt for flere børn at samarbejde og dele idéer. **Kreative evner:** når man tegner og efterlader et aftryk stimuleres kreativ tænkning.

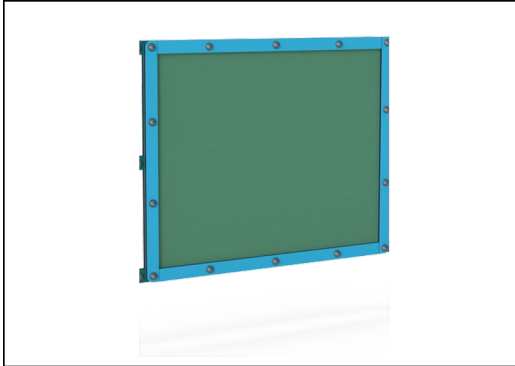


Labyrintpanel

Social-emotionelle evner: understøtter kommunikation og samarbejde når man udforsker labyrinten med vennerne. **Kognitive evner:** her stimuleres hukommelsen.

Kridttavle, stor

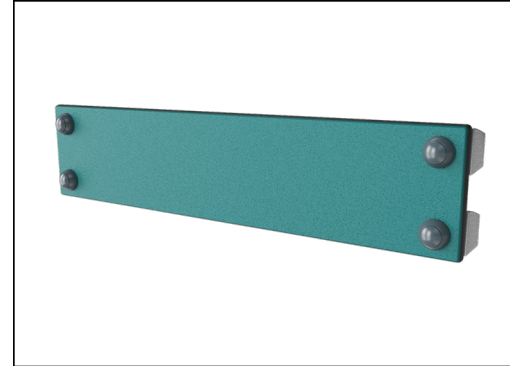
PCM0012



Pladen er lavet af keramisk stål. Keramisk stål har høj korrosionsbestandighed, og det kan genbruges.



Stolper med varmgalvaniseret stålfod fås i forskellige materialer: 1) Trykimprægnerede fyrretræsstolper, 2) Forgalvaniseret stålstolper indvendig og udvendig med pulverlakeret topfinish, 3) Blyfri aluminium med farveanodiseret topfinish og 4) Greenline TexMade-stolper af 95 % genanvendt PE- og tekstilaffald.



Paneler af 19 mm EcoCore™. EcoCore™ er et meget holdbart materiale, som ikke kun kan genbruges efter brug, men som også består af materiale, der er produceret af +95 % genanvendt materiale fra fødevareemballageaffald.

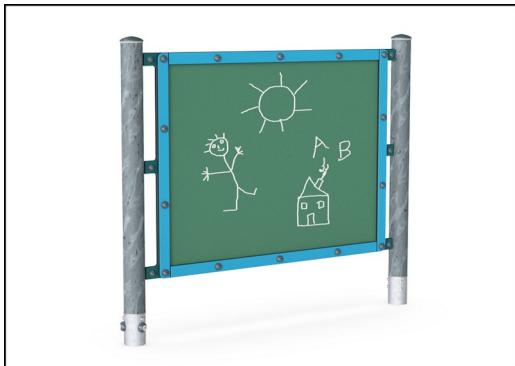
Varenr. PCM001208-0902

Installationsinformation

Maks. faldhøjde	0 cm
Faldområde	12,3 m²
Installationstid (timer)	3,8
Udgravningsmængde	0,05 m³
Betonmængde	0,00 m³
Forankringsdybde	85 cm
Fragtvægt	86 kg
Forankringsmuligheder	Overflade ✓ I jorden ✓

Garanti

EcoCore HDPE	Livstid
Stolpe	10 år
Garanterede reservedele	10 år

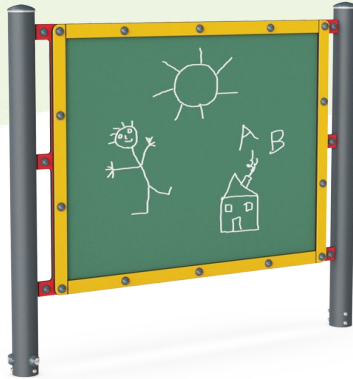


KOMPAN GreenLine-versioner er designet med ultimative holdbare materialer med den lavest mulige CO2e-udledningsfaktor, såsom EcoCore™-paneler af +95 % genbrugsmaterialer som udtjente fiskenet.



Bæredygtighedsdata

PCM0012



Vugge-til-port A1-A3	Total CO ₂ udledning	CO ₂ e/kg	Gen-anvendte materialer
	kg CO ₂ e	kg CO ₂ e/kg	%
PCM001208-0950	80,08	1,16	82,96
PCM001208-0902	95,22	1,56	76,65

Den overordnede ramme for disse faktorer er Environmental Product Declaration (EPD), som kvantificerer "miljøoplysninger om et produkts livscyklus og muliggør sammenligninger mellem produkter, der opfylder samme funktion" (ISO, 2006). Dette følger strukturen og anvender en livscyklusvurderingstilgang til hele produktfasen fra råvarer til fremstilling (A1-A3))

KOMPAN
Let's play

Kompan A/S

C.F. Tietgens Boulevard 32C
DK-5220 Odense SØ
Denmark



Verification of CO₂ calculation of: Themed play systems



Data version no. 2023-10-05

The CO₂ calculation and data are in compliance with the principles of a carbon footprint impact according to the GHG protocol (Greenhouse Gas Protocol), Scope 3, cradle to gate related to all individual components in the product category: "Themed play systems" represented by item no.: MSC641100-3717P.

(Scope 3 emissions include emission sources in the upstream and downstream value chain).

Date: 30. October 2023 | Valid until: 30. October 2025

Verified by:

Julie Marie Vejsgaard Larsen, LCA & EPD Consultant

Verification based on report: Validation of CO₂ calculation of 9 categories of Kompan product line, version 1.0, prepared by: Bureau Veritas HSE, Denmark: Julie M. V. Larsen.

Publication date: 30. October 2023

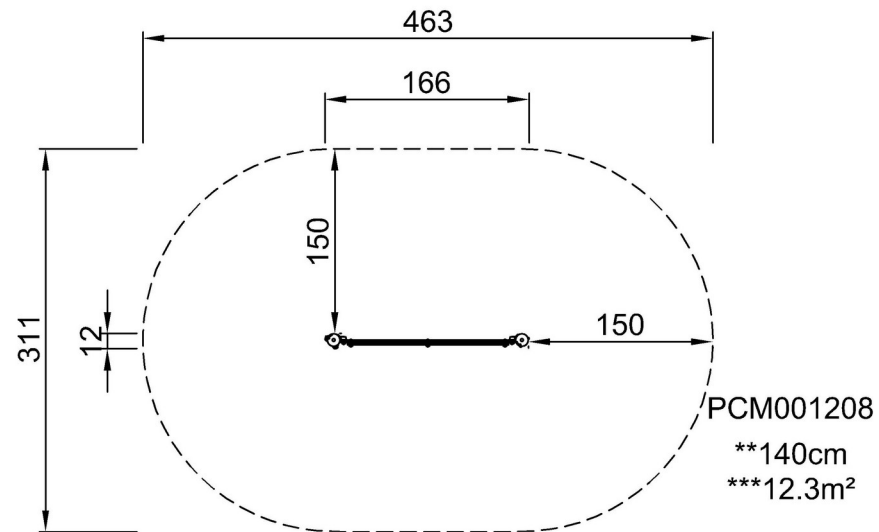
By Bureau Veritas HSE
www.bureauveritas.dk
+45 7731 1000



Kridttavle, stor

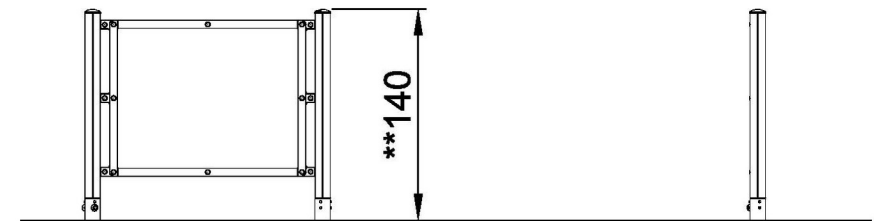
PCM0012

* Maks. faldhøjde | ** Samlet højde | *** Faldområde



[Klik for at se FRA OVEN](#)

* Maks. faldhøjde | ** Samlet højde



PCM001208
1:100

[Klik for at se FRA SIDEN](#)