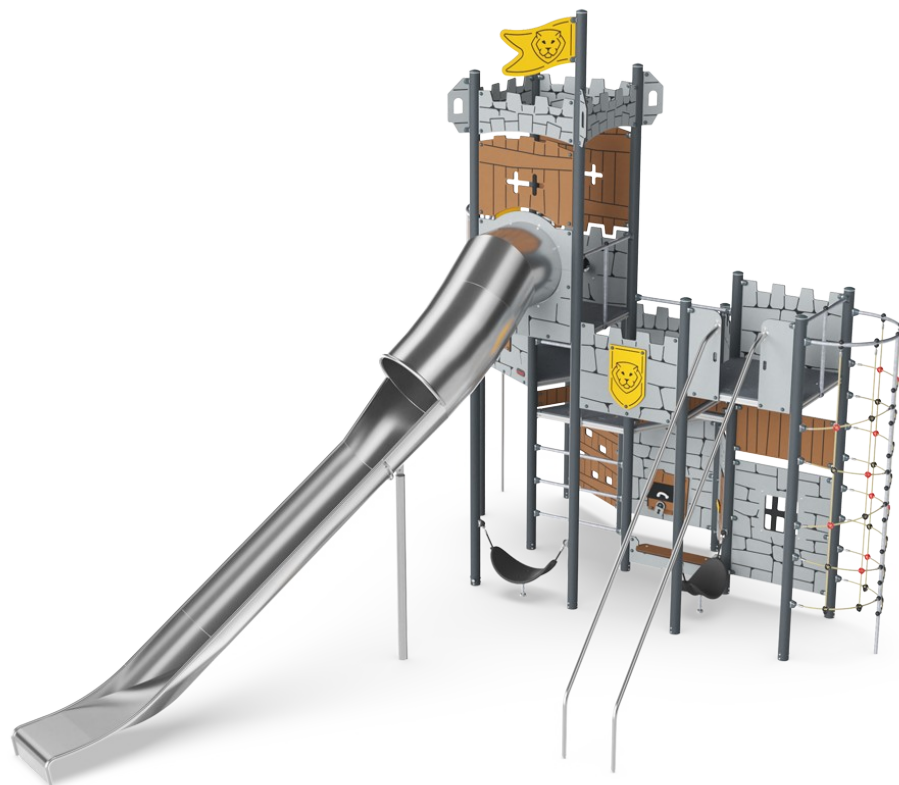


Castle Fortress

PCM113021

KOMPAN
Let's play

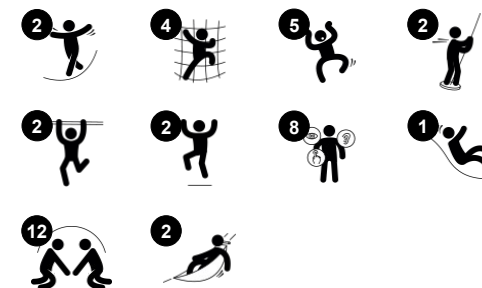


La Fortaleza del Castillo ofrece retos de juego y muchos movimientos diversos. Esta fortaleza inspirará a los niños pequeños a desafiarse a sí mismos para jugar de forma activa e imaginativa, utilizando sus músculos para subir a la cima y deslizarse hasta el suelo. Asimismo, la red de escalada desarrolla la coordinación cruzada de los niños, lo que a su

vez favorece el desarrollo intelectual. Por otro lado, el tobogán es un paseo emocionante que entrena las habilidades de equilibrio de los niños. Las barras de barandilla son ideales para los atrevidos, ya que desarrollan la propiocepción y el sentido del equilibrio, además, estos elementos son fundamentales para que los niños puedan desenvolverse con

seguridad en el mundo. Los sótanos de la fortaleza del castillo inspiran el juego creativo y dramático, y las sorpresas especiales, como el cofre del tesoro y la ventana de la prisión, serán una atracción constante que estimulará el juego social y el desarrollo del lenguaje. Las hamacas oscilantes añaden la posibilidad de un descanso con los amigos.

Número de artículo PCM113021-0901	
Información general del producto	
Dimensiones LxAnch.xAl.	783x530x561 cm
Grupo de edad	4+
Usuarios	30
Opciones de color	



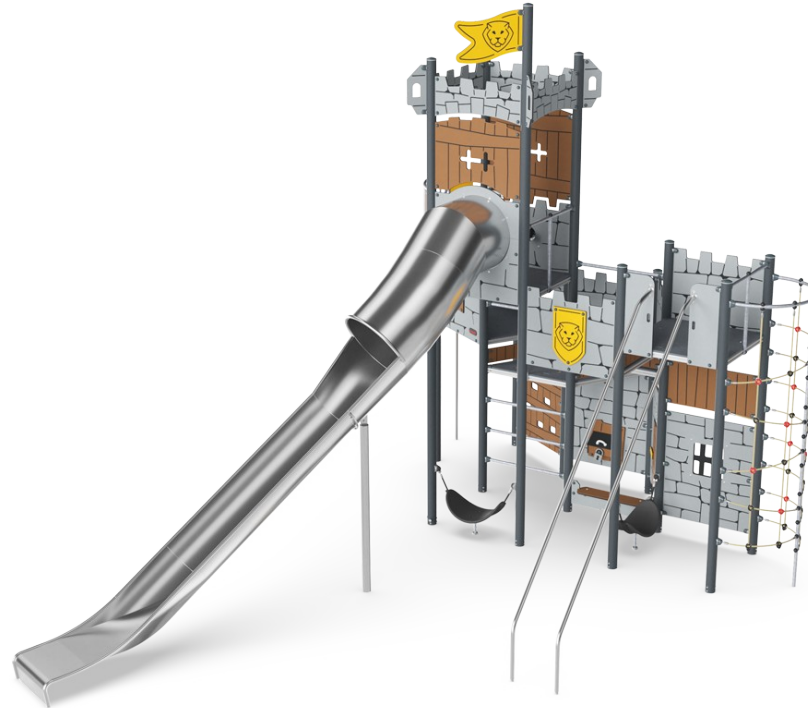
Castle Fortress

PCM113021



Temática

Cognitivo: sugiere un tema y apoya el juego dramático, que estimula los idiomas y las habilidades de comunicación.



Barra de Bomberos

Físico: apoya la coordinación así como la fuerza en los músculos del brazo y del core. El aterrizaje fortalece la densidad ósea.
Socio-emocional: aprender a gestionar la toma de turnos y riesgos.



Red de torres

Físico: los niños tienen un acceso rápido por los peldaños horizontales y un ascenso más lento por los peldaños inclinados. La red puede treparse por ambos lados, nivelando el reto de acceder a la plataforma. Se favorece la coordinación cruzada y el sentido del espacio, así como la musculatura de brazos y piernas. **Socio-emocional:** la red de dos lados permite la interacción social. La amplitud invita a la socialización. **Cognitivo:** el pensamiento y la planificación lógicos a la hora de planificar la mejor manera de entrar en la plataforma desde la red.



Hamaca

Físico: coordinación y sentido del equilibrio al balancearse. **Socio-emocional:** reunirse, empujar a los amigos suavemente de un lado a otro, fomenta el respeto y la toma de turnos. **Cognitivo:** fomenta la comprensión de causa y efecto en los niños pequeños



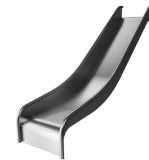
Banister bars

Físico: apoya la coordinación al bajar, así como los músculos del brazo y del core. El aterrizaje fortalece la densidad ósea. **Socio-emocional:** aprender a gestionar la toma de turnos y riesgos.



Cofre del tesoro

Cognitivo: permanencia de objetos: esconder objetos y encontrarlos de nuevo. Estimula la exploración y el juego de rol, estimulando las conversaciones.



Tobogán

Físico: el deslizamiento desarrolla la conciencia espacial y el sentido del equilibrio. Además, los músculos del tronco se entrenan al sentarse erguido y bajar. **Socio-emocional:** la empatía se fomenta al respetar y tomar los distintos turnos para su uso.

Castle Fortress

PCM113021



Paneles de 19 mm EcoCore™. El EcoCore™ es un material ecológico altamente duradero, que no solo es reciclable después de su uso, sino que también consta de un núcleo producido a partir de material 100% reciclado.



Los postes principales con zapata de acero galvanizado en caliente están disponibles en diferentes materiales: postes de madera de pino impregnados a presión. Pregalvanizado interior y exterior con postes de acero con acabado superior con recubrimiento en polvo. Aluminio sin plomo con acabado superior anodizado en color.



Todas las cubiertas se apoyan en perfiles de aluminio de bajo carbono de diseño exclusivo con múltiples opciones de fijación. Las cubiertas moldeadas de color gris están fabricadas con un 75% de material de PP de desecho oceánico postconsumo con un patrón antideslizante y una superficie texturizada.



Los toboganes se pueden elegir en diferentes materiales y colores: toboganes de PE moldeados rectos o curvos en color amarillo o gris. Acero inoxidable completo en diseño en pieza para más soluciones a prueba de vandalismo.



Las actividades de acero inoxidable están hechas de acero inoxidable de alta calidad. El acero se limpia mediante un proceso de decapado total después de la fabricación para garantizar un deslizamiento liso y limpio.



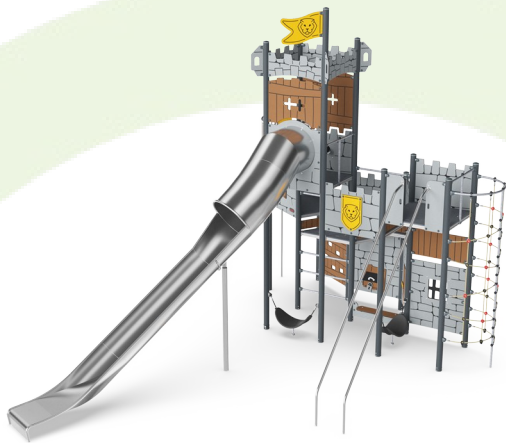
Las redes y cuerdas están hechas de PA estabilizado a los rayos UV con refuerzo interno de cable de acero. El cable se trata por inducción para crear una conexión fuerte entre el acero y el cable que conduce a una buena resistencia al desgaste.

Número de artículo PCM113021-0901	
Información de instalación	
Altura máxima de caída	300 cm
Área de seguridad	70,1 m²
Horas de instalación	37,2
Volumen de excavación	1,43 m³
Volumen de hormigón	0,47 m³
Profundidad de anclaje	90 cm
Peso del envío	1.591 kg
Opciones de anclaje	Enterrar ✓ Suelo duro ✓
Garantías	
EcoCore HDPE	De por vida
Post	10 años
Cubiertas PP	10 años
Cuerdas y redes	10 años
Piezas de repuesto garantizadas	10 años



Sustainability Data

PCM113021



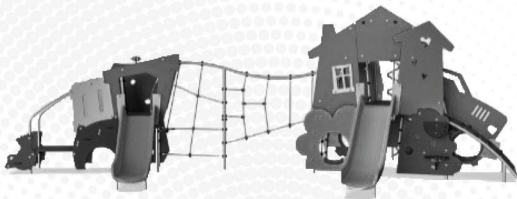
Cuna a puerta A1-A3	Emisión total CO ₂	CO ₂ e/kg	Materiales Reciclados
	kg de CO ₂ e	kg de CO ₂ e/kg	%
PCM113021-0901	2.774,76	2,26	69,50

El marco general aplicado para estos factores es la Declaración Ambiental de Producto (EPD), que cuantifica "la información ambiental sobre el ciclo de vida de un producto y permite realizar comparaciones entre productos que cumplen la misma función" (ISO, 2006). Esto sigue la estructura y aplica un enfoque de evaluación del ciclo de vida a toda la etapa del producto, desde la materia prima hasta la fabricación (A1-A3))

Kompan A/S
C.F. Tietgens Boulevard 32C
DK-5220 Odense SØ
Denmark



Verification of CO₂ calculation of: Themed play systems



Data version no. 2023-10-05

The CO₂ calculation and data are in compliance with the principles of a carbon footprint impact according to the GHG protocol (Greenhouse Gas Protocol), Scope 3, cradle to gate related to all individual components in the product category: "Themed play systems" represented by item no.: MSC641100-3717P.

(Scope 3 emissions include emission sources in the upstream and downstream value chain).

Date: 30. October 2023 | Valid until: 30. October 2025

Verified by:

Julie Marie Vejsgaard Larsen, LCA & EPD Consultant

Verification based on report: Validation of CO₂ calculation of 9 categories of Kompan product line, version 1.0, prepared by: Bureau Veritas HSE, Denmark: Julie M. V. Larsen.

Publication date: 30. October 2023

By Bureau Veritas HSE
www.bureauveritas.dk
+45 7731 1000

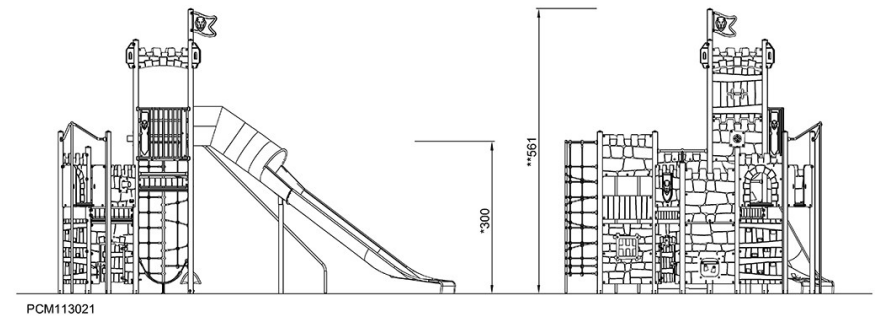
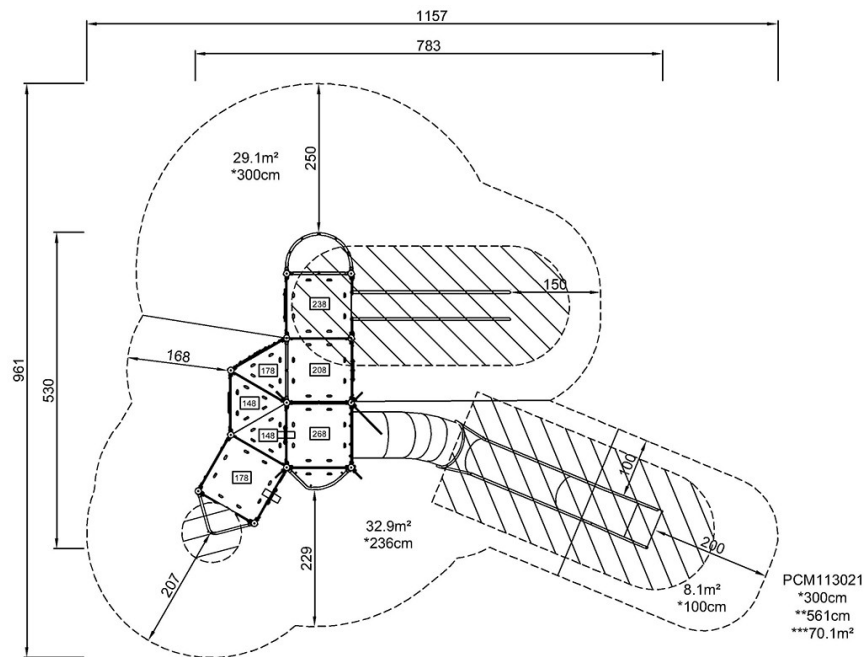


Castle Fortress

PCM113021

* Altura Máx. de caída | ** Altura total | *** Área de seguridad

* Altura Máx. de caída | ** Altura total



[Haga clic para ver VISTA SUPERIOR](#)

[Haga clic para ver VISTA LATERAL](#)