

# To tårne med buet bro

PCM201021

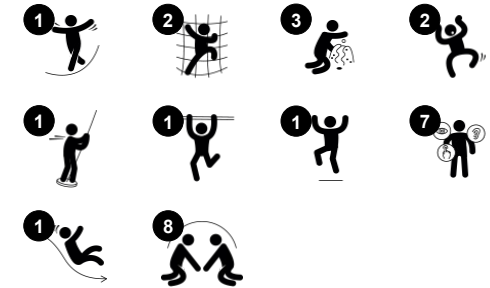
**KOMPAN**  
Let's play



Varenr. PCM201021-0651

## Generel produktinformation

Dimensioner LxBxH	550x217x306 cm
Alder	2+
Antal brugere	15
Farvemuligheder	



De to legetårne sammen med den buet bro vil tiltrække masser af børn med sine varierede legeaktiviteter. Legeområdet under redskabet giver mulighed for leg selvom man står nede på jorden. De fine detaljer stimulerer børns måde at tænke på, færdigheder og social interaktion. De forskellige muligheder for at komme op i tårnene såvel som ned igen er af forskellige sværhedsgrader, og ligeledes er der både

legeaktiviteter for de vilde og de mere rolige. For de mere vilde er brandmandsstangen vildt sjov, samtidig med den træner børns villighed til at tage en risiko og deres proprioception. For de børn der ønsker noget mere sikkert, er der tårnet med rutsjebanen, som giver mulighed for højt tempo, cardio og balancetræning. Broen er en spændende balanceudfordring som kan trænes sammen

med venner, der også tilskynder til at samarbejde. Udover det træner balancesansen, træner det også den rumlige bevidsthed, der er vigtigt for at kunne navigere sikkert rundt ude i den store verden. Panelet med ansigterne sørger for at børnene får trænet deres social-følelsesmæssige færdigheder som for eksempel empati.

# To tårne med buet bro

PCM201021



## Balkon

**Social-emotionelle evner:** balkonen understøtter interaktion og kommunikation mellem børn og voksne. **Kognitive evner:** understøtter dramatisk leg som stimulerer børnenes sprogudvikling.



## Gearskift panel

**Social-emotionelle evner:** samarbejde, tage skift og dele. **Kognitive evner:** understøtter dramatisk leg, der stimulerer børns sproglige og kommunikative evner, som børn forklarer. **Kreative evner:** efterlad dit aftryk ved at ændre gearets position.



## Klatrerstang

**Fysiske evner:** her udvikles krydskoordinering og musklestyrke. **Social-emotionelle evner:** samarbejde og tage skift.



## Rutsjebane

**Fysiske evner:** her udvikles balance og rumlig bevidsthed, som børn rutsjer. Desuden styrkes muskler, når børn sidder op og rutsjer. **Social-emotionelle evner:** stimulerer empati ved skiftevis turtagning **Kognitive evner:** her stimuleres forståelsen af rum, hastighed og afstand, som børn rutsjer ned.



## Urpanel

**Social-emotionelle evner:** understøtter samarbejde ved at skiftevis dreje viserne på uret. **Kognitive evner:** udvikler forståelsen af tal og tid på en konkret måde. **Kreative evner:** børn kan sætte deres individuelle præg på uret.



## Brandmandsstangen

**Fysiske evner:** her understøttes koordinering og muskelopbygning, som børn glider ned. Når børn lander styrker det deres knogletæthed. **Social-emotionelle evner:** børnene lærer at skiftes og tage risici. **Kognitive evner:** små børn udvikler deres forståelse af rum, hastighed og afstand, som de glider ned.

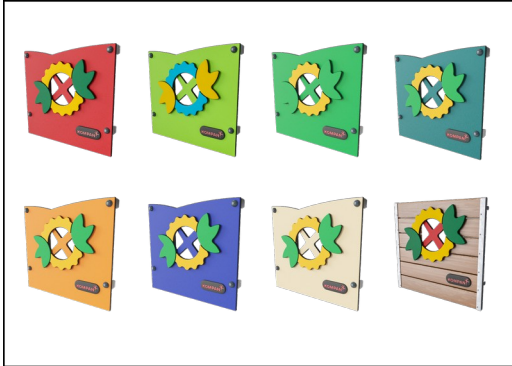


## Ansigtspanel

**Social-emotionelle evner:** den tosidet panel tilskynder til gruppeleg og samtaler. **Kognitive evner:** her understøttes sindsteorien: At mennesker har forskellige følelser. Børns forståelse stimuleres af symboler og ansigtsudtryk, som udtrykker følelser.

# To tårne med buet bro

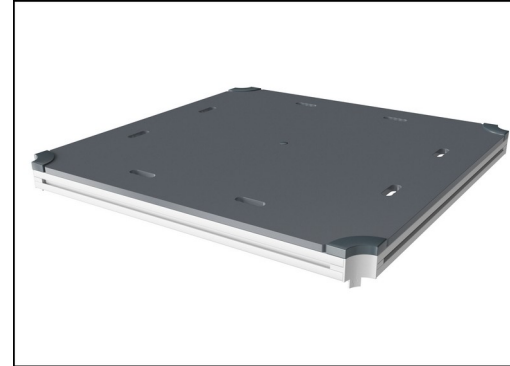
PCM201021



Paneler af 19 mm EcoCore™. EcoCore™ er et meget holdbart materiale, som ikke kun kan genbruges efter brug, men som også er fremstillet af +95 % genbrugsmateriale fra fødevareemballageaffald. Træpaneler af imprægneret og brunmalet fyrretræ med lodrette stålprofiler.



Stolper med varmgalvaniseret stålfod fås i forskellige materialer: 1) Trykimprægnerede fyrretræsstolper, 2) Forgalvaniseret stålstolper indvendig og udvendig med pulverlakeret topfinish, 3) Blyfri aluminium med farveanodiseret topfinish og 4) Greenline TexMade-stolper af 95 % genanvendt PE- og tekstilaffald.



Alle platforme er understøttet af unikt designede aluminiumsprofiler med lavt kulstofindhold og flere fastgørelsesmuligheder. De grå støbte platforme er lavet af 75 % PP-materiale, af genbrugsmaterialer, med et skridsikkert mønster og en struktureret overflade.

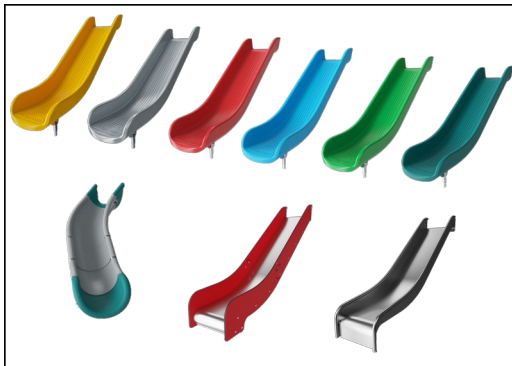
Varenr. PCM201021-0651

## Installationsinformation

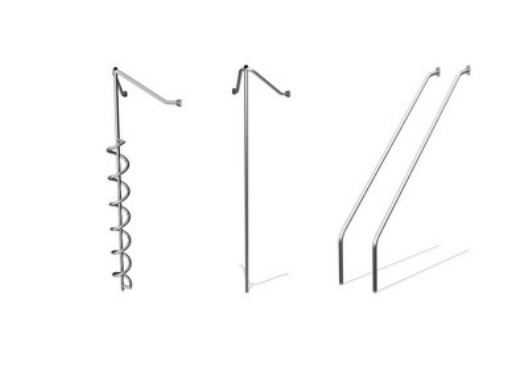
Maks. faldhøjde	118 cm
Faldområde	31,5 m <sup>2</sup>
Installationstid (timer)	16,6
Udgravningsmængde	0,47 m <sup>3</sup>
Betonmængde	0,00 m <sup>3</sup>
Forankringsdybde	60 cm
Fragtvægt	631 kg
Forankringsmuligheder	I jorden ✓ Overflade ✓

## Garanti

EcoCore HDPE	Livstid
Stolpe	10 år
PP-dæk	10 år
Garanterede reservedele	10 år



Rutsjebanerne kan vælges i seks forskellige farver og materialer. Lige eller buede PE-rutsjebaner, støbt i ét stykke, er fremstillet af 33 % genanvendt forbrugeraffald, som fødevareemballage, i forskellige farver. Kombinerede EcoCore™-sider og rustfrit stål. Rustfrit stål designet i ét stykke for mere hærværkssikret løsninger.



Aktiviteterne er fremstillet i rustfrit stål af høj kvalitet. Stålet rengøres ved en bejdsningsproces efter fremstillingen for at sikre en glat og ren overflade.



KOMPAN GreenLine-versioner er designet med ultimative holdbare materialer med den lavest mulige CO2e-udledningsfaktor. TexMade-stolpe, EcoCore™-paneler af 95 % genanvendt forbrugsaffald og støbte PP-platforme.



# Bæredygtighedsdata

PCM201021



Vugge-til-port A1-A3	Total CO <sub>2</sub> udledning	CO <sub>2</sub> e/kg	Gen-anvendte materialer
	kg CO <sub>2</sub> e	kg CO <sub>2</sub> e/kg	%
PCM201021-0651	669,77	1,50	67,15
PCM201021-0605	762,60	1,98	57,77

Den overordnede ramme for disse faktorer er Environmental Product Declaration (EPD), som kvantificerer "miljøoplysninger om et produkts livscyklus og muliggør sammenligninger mellem produkter, der opfylder samme funktion" (ISO, 2006). Dette følger strukturen og anvender en livscyklusvurderingstilgang til hele produktfasen fra råvarer til fremstilling (A1-A3))

## Kompan A/S

C.F. Tietgens Boulevard 32C  
DK-5220 Odense SØ  
Denmark



## Verification of CO<sub>2</sub> calculation of: Play systems



Data version no. 2023-10-05

The CO<sub>2</sub> calculation and data are in compliance with the principles of a carbon footprint impact according to the GHG protocol (Greenhouse Gas Protocol), Scope 3, cradle to gate related to all individual components in the product category: "Play systems" represented by item no.: PCM200321-0950.

(Scope 3 emissions include emission sources in the upstream and downstream value chain).

**Date: 30. October 2023 | Valid until: 30. October 2025**

Verified by:

Julie Marie Vejsgaard Larsen, LCA & EPD Consultant

Verification based on report: Validation of CO<sub>2</sub> calculation of 9 categories of Kompan product line, version 1.0, prepared by: Bureau Veritas HSE, Denmark: Julie M. V. Larsen.

**Publication date: 30. October 2023**

By Bureau Veritas HSE  
www.bureauveritas.dk  
+45 7731 1000



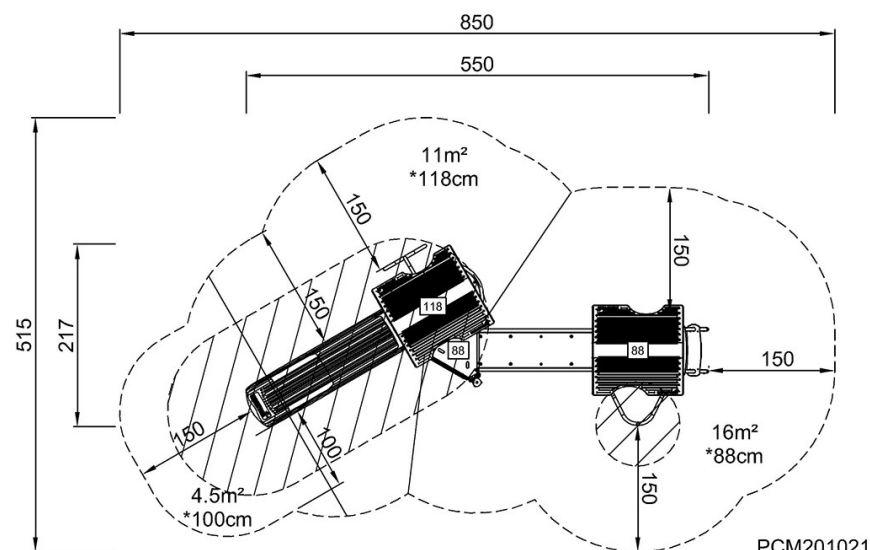
# To tårne med buet bro

PCM201021

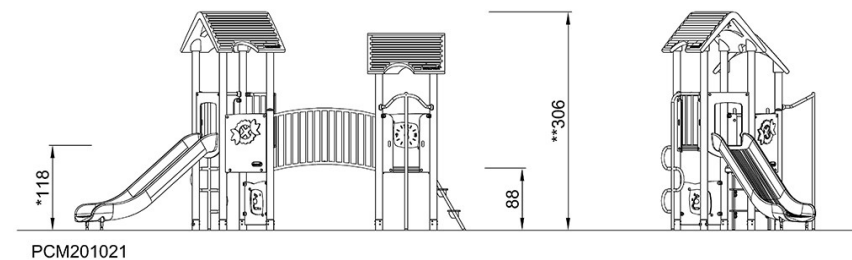
**KOMPANI**  
Let's play

\* Maks. faldhøjde | \*\* Samlet højde | \*\*\* Faldområde

\* Maks. faldhøjde | \*\* Samlet højde



PCM201021  
\*118cm  
\*\*306cm  
\*\*\*31.5m<sup>2</sup>



PCM201021

[Klik for at se FRA OVEN](#)

[Klik for at se FRA SIDEN](#)