

MUGA, 18x26m, High 3m, Steel Wood Look

FRE600901

KOMPAN
Let's play



产品编号 FRE600901-0901

产品信息概览

长宽高尺寸	2625x1780x369 cm
适用年龄段	3+
容纳人数	-
颜色选择	

木塑复合材料 (WPC) 具有与木材相同的质地和外观。它无需维护, 对环境友好。木塑复合材料与自然完美融合。球门内部完全平整, 让球员在比赛中获得最佳的弹跳体验, 这种平整的墙壁让比赛可以流畅地进行, 同时增加了另一个维度, 可以挑战和发展球员的比赛战术视野。3 m x 2 m 多球门符合国际足联五人制足球和国际手球联合会规定的球门尺寸。篮球架的高度为

NBA 官方规定的 3.05 米, 直径为 NBA 官方规定的 0.46 米。



MUGA, 18x26m, High 3m, Steel Wood Look

FRE600901

KOMPAN
Let's play



木塑复合板材由 100% 再生纤维 / 木材和高密度聚乙烯 (HDPE) 制成。尺寸为 860 x 110 x 30 毫米，面板非常坚固。



所有的钢构件都是由碳钢焊接而成，符合 EN ISO 5817，热浸镀锌符合 ISO1461。这个工艺确保结构在任何情况下都能得到良好的保护。



迷你球门尺寸 147 x 90cm，垂直 $\varnothing 21.3\text{mm}$ 管之间的距离是 68 毫米，大小足以让所有的球保持在里面。球门用彩色的 HDPE 条框起来以突出球筐。

产品编号 FRE600901-0901

安装信息

最大跌落高度	0 cm
安全面积	0.0 m ²
安装总时长	97.5
开挖量	4.33 m ³
混凝土使用量	3.44 m ³
标准入地深度	85 cm
运输重量	5,772 kg
固定选项	入地 ✓ 地表 ✓

质保信息

EcoCore HDPE	终身质保
热镀锌立柱	终身质保
承保零部件	10 年



每个面板有 4 个热塑硫化插头连接面板。这些接头减少了振动，因此降低了噪音水平。因为有预先装配的螺母，接头也将简化安装程序。



80x80x3mm 的立柱和 $\varnothing 48\text{mm}$ 的圆管以及 2 根 16mm 的不锈钢铰链组成轮椅入口。入口宽 95 厘米，长 112 厘米，这将允许坐在轮椅上的人进入 MUGA，但会防止轻便摩托车和汽车进行。



木塑复合板连接到 70 x 45 x 3mm 的焊接法兰，带有不锈钢 M8 螺栓、螺母和垫圈。这些连接从内部是不可见的，并创建一个坚固安全的连接。



Sustainability Data

FRE600901



从原材料到成品	CO ₂ 排放总量	CO ₂ 排放量 / 千克	回收的原料
	kg CO ₂ e	kg CO ₂ e/kg	%
FRE600901-0901	12,444.14	2.28	53.79

这些因素采用的总体框架为环保产品声明 (EPD), 该声明可量化“产品生命周期的环保信息, 并对相同功能的产品进行对比” (ISO, 2006)。在遵循该框架的同时, 对从原材料到制造的整个产品阶段 (A1-A3) 应用生命周期评估法。

Kompan A/S
C.F. Tietgens Boulevard 32C
DK-5220 Odense SØ
Denmark



Verification of CO₂ calculation of: Sport



Data version no. 2023-10-05

The CO₂ calculation and data are in compliance with the principles of a carbon footprint impact according to the GHG protocol (Greenhouse Gas Protocol), Scope 3, cradle to gate related to all individual components in the product category: "Sport" represented by item no.: FRE600202-0901.

(Scope 3 emissions include emission sources in the upstream and downstream value chain).

Date: 30. October 2023 | Valid until: 30. October 2025

Verified by:

Julie Marie Vejsgaard Larsen, LCA & EPD Consultant

Verification based on report: Validation of CO₂ calculation of 9 categories of Kompan product line, version 1.0, prepared by: Bureau Veritas HSE, Denmark: Julie M. V. Larsen.

Publication date: 30. October 2023

By Bureau Veritas HSE
www.bureauveritas.dk
+45 7731 1000

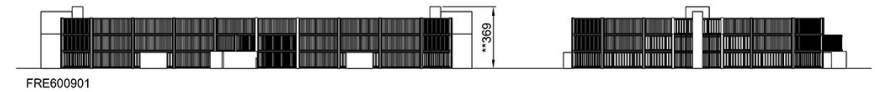
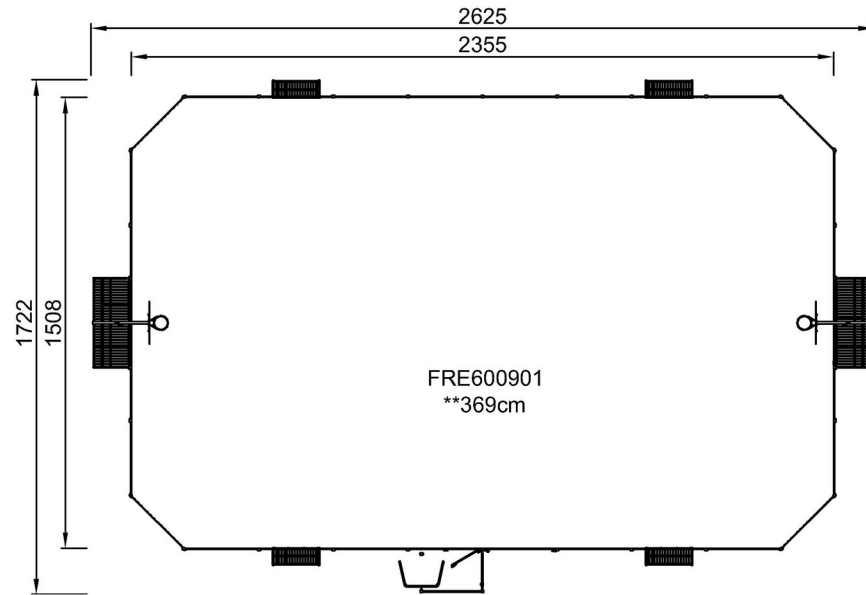


MUGA, 18x26m, High 3m, Steel Wood Look

FRE600901

最大跌落高度 | 总高度 | 安全区域

最大跌落高度 | 总高度



[点击查看俯视图](#)

[点击查看侧面图](#)