



Det attraktive sandlegeredskab Sandværket vil aktivere børn med leg i timevis. Ved at trække i kæden, kører sandspanden op eller ned. Når kæden slippes, forbliver spanden det samme sted. Redskabet tilbyder fascinerende sandleg, samtidig med det også er fantastisk træning for børn og deres logiske tænkning. Når sandet skal op på sandbordet forhandler og

samarbejder børn om opgave, der gør det til en fantastisk legeredskab som det udvikler børns social-emotionelle færdigheder. Sandbordets sigte og rør fører sand væk, der træner små børns forståelse af objektets varighed: at ting stadig kan eksistere, selvom de ikke er synlige. Sandspanden og skovlen fungerer som et sandhjørne til mere rolig leg. Den åbne

platform kan tilgås på flere måder, så alle børn kan lege med.



Varenr. PCM103931-0901	
Generel produktinformation	
Dimensioner LxBxH	254x243x217 cm
Alder	2+
Antal brugere	10
Farvemuligheder	





## Tragt

**Social-emotionelle evner:** understøtter samarbejde og tage skift, som børn fylder tragten op. **Kognitive evner:** når materialerne passerer gennem tragte, understøtter det børnenes logiske tænkning og for yngre børn forståelsen af objektpermanens: at materialer ikke forsvinder, men løber igennem i den anden ende.



## Disk

**Social-emotionelle evner:** dette mødested tilskynder børn til kommunikation og samarbejde, som de skaber et socialt scenarie og udveksler fantasivarer over disken.



## Sandspand

**Fysiske evner:** her udvikles krydskoordinering og samarbejdet mellem venstre og højre hjernehalvdel, som er vigtigt for børns evne til at for eksempel læse. **Kognitive evner:** forståelsen af et objekts varighed: at tømme og fylde spanden.



## Sandkran

**Fysiske evner:** at trække i kæden træner hånd- og armmusklerne samt koordinationen. **Social-emotionelle evner:** understøtter samarbejde og turtagning, når man samarbejder om at hælde og hejse sand op og ned. **Kognitive evner:** logisk tænkning trænes, når man forstår, at sandskovlen bevæger sig op, når man trækker den ned. **Kreative evner:** at arbejde med flytbare legeredskaber understøtter barnets kreativitet.



## Sandskovl

**Fysiske evner:** udvikler fingerfærdighed og muskler. **Kognitive evner:** tømme og fylde skovlen understøtter forståelse af objekts varighed.



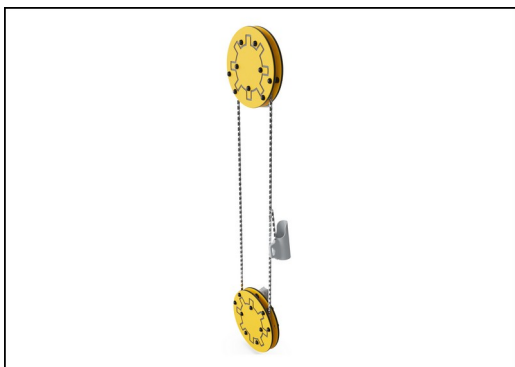
Paneler af 19 mm EcoCore™. EcoCore™ er et meget holdbart materiale, som ikke kun kan genanvendes efter brug, men som også består af materiale, der er produceret af >95 % genanvendt materiale fra fødevareemballageaffald.



Stolper med varmgalvaniseret stålfod fås i forskellige materialer: 1) Trykimprægnerede fyrretræsstolper, 2) Forgalvaniseret stålstoelper indvendig og udvendig med pulverlakeret topfinish, 3) Blyfri aluminium med farveanodiseret topfinish og 4) Greenline TexMade-stolper af >95 % genanvendt PE- og tekstilaffald.



Alle platforme er understøttet af unikt designede aluminiumsprofiler med lavt kulstofindhold og flere fastgørelsesmuligheder. De grå støbte platforme er lavet af 75 % PP-materiale, af genanvendte materialer, med et skridsikkert mønster og en struktureret overflade.



Hejseværket er designet med et øvre og et nedre EcoCore™ modul med et hjul der har en diameter som sikrer en god afstand mellem de to kæder så de ikke krydser og vikles sammen. Kæden er fremstillet af rustfri stål af høj kvalitet for at sikre en lang levetid.



Sandspanden er fremstillet i ét stykke støbt PE. PE er fremstillet af 33 % genanvendte materialer i forskellige farver med en vægtykkelse på mindst 5 mm. Materialet er i overensstemmelse med den europæiske standard EN 71-3 og testet for UV-stabilitet.



Træversionen er fremstillet af FSC®-certificeret (FSC®C004450) fyrretræ med trykimprægneret bundbehandling og brunmalet topfinish. De lodrette brædder og toppender er beskyttet af en unik aluminiumsprofil, som sikrer høj holdbarhed i udendørs miljøer.

Varenr. PCM103931-0901

## Installationsinformation

Maks. faldhøjde	48 cm
Faldområde	22,2 m²
Installationstid (timer)	10,4 timer
Udgravningsmængde	0,25 m³
Betonmængde	0,02 m³
Forankringsdybde	90 cm
Fragtvægt	243 kg
Forankringsmuligheder	Overflade ✓ I jorden ✓

## Garanti

EcoCore HDPE	Livstid
Stolpe	10 år
PP-dæk	10 år
Solide plastdele	10 år
Garanterede reservedele	10 år



# Bæredygtighedsdata

PCM103931



Vugge-til-port A1-A3	Total CO <sub>2</sub> udledning	CO <sub>2</sub> e/kg	Gen-anvendte materialer
	kg CO <sub>2</sub> e	kg CO <sub>2</sub> e/kg	%
PCM103931-0950	434,63	2,10	63,44
PCM103931-0901	469,88	2,50	56,31

Den overordnede ramme for disse faktorer er Environmental Product Declaration (EPD), som kvantificerer "miljøoplysninger om et produkts livscyklus og muliggør sammenligninger mellem produkter, der opfylder samme funktion" (ISO, 2006). Dette følger strukturen og anvender en livscyklusvurderingstilgang til hele produktfasen fra råvarer til fremstilling (A1-A3))

## Kompan A/S

C.F. Tietgens Boulevard 32C  
DK-5220 Odense SØ  
Denmark



## Verification of CO<sub>2</sub> calculation of: Play systems



Data version no. 2023-10-05

The CO<sub>2</sub> calculation and data are in compliance with the principles of a carbon footprint impact according to the GHG protocol (Greenhouse Gas Protocol), Scope 3, cradle to gate related to all individual components in the product category: "Play systems" represented by item no.: PCM200321-0950.

(Scope 3 emissions include emission sources in the upstream and downstream value chain).

**Date: 30. October 2023 | Valid until: 30. October 2025**

**Verified by:**

Julie Marie Vejsgaard Larsen, LCA & EPD Consultant

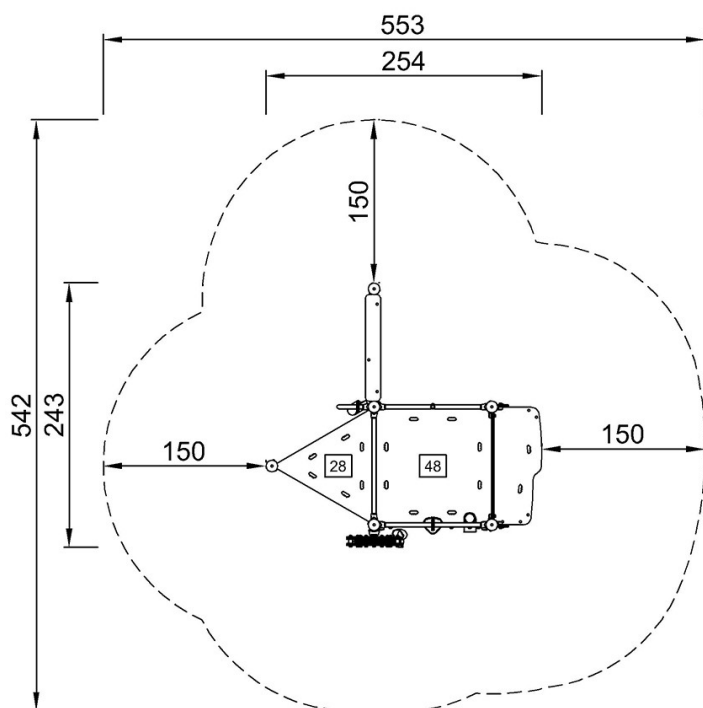
Verification based on report: Validation of CO<sub>2</sub> calculation of 9 categories of Kompan product line, version 1.0, prepared by: Bureau Veritas HSE, Denmark: Julie M. V. Larsen.

**Publication date: 30. October 2023**

By Bureau Veritas HSE  
www.bureauveritas.dk  
+45 7731 1000

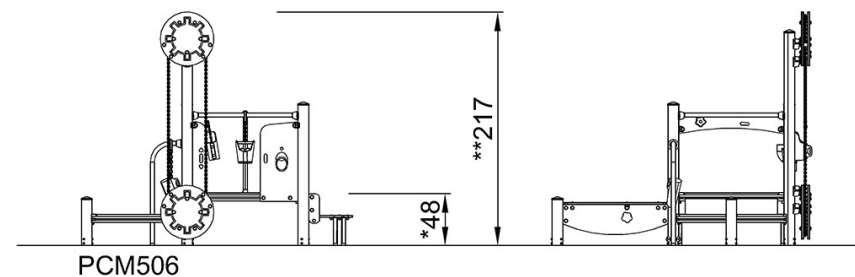


\* Maks. faldhøjde | \*\* Samlet højde | \*\*\* Faldområde



PCM103931  
\*48cm  
\*\*217cm  
\*\*\*22.2m<sup>2</sup>

\* Maks. faldhøjde | \*\* Samlet højde



PCM506

[Klik for at se FRA OVEN](#)

[Klik for at se FRA SIDEN](#)