

# Fire tårne med net og broer

PCM400521

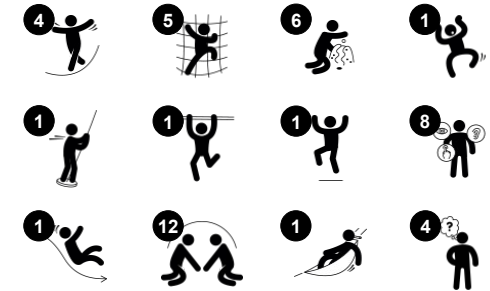
**KOMPAN**  
Let's play



Varenr. PCM400521-0605

## Generel produktinformation

Dimensioner LxBxH	563x408x306 cm
Alder	2+
Antal brugere	34
Farvemuligheder	



Dette fantastiske legetårn, med sine fire tårne og en lang række legeaktiviteter, tilskynder til masser af leg i meget lang tid, der fremmer sundhed og velvære. Der er flere forskellige måder tårnet kan tilgås på, som sørger for alle børn kan blive udfordret når de ivrigt vil op og lege i tårnet, der styrker deres muskler og koordination. Legepanelerne giver anledning til

masser af sjove og fantasifulde legetemaer, der gør børn kan lege der i timevis. Talerørene består af to blomsterformede åbninger, hvor børn kan tale sammen gennem dem. Det gør børn nysgerrige og tilskynder til fantasifuld og social leg. Der er flere forskellige brostrukturer der binder tårnene sammen, og understøtter til fysisk aktivitet. Rutsjebanen og

brandmandsstangen er ikke kun sjove, de styrker også børns kropsholdning og balance, som er vigtige færdigheder! Alle legeaktiviteterne aktiverer børn til udendørs leg med hinanden, og stimulerer deres kreativitet og måde at tænke på.

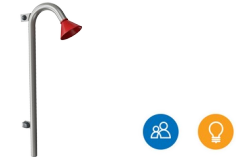
# Fire tårne med net og broer

PCM400521



## Netbro

**Fysiske evner:** når man går op eller ned udvikles balance, rumlig bevidsthed og krydskoordinering. **Social-emotionelle evner:** børn interagerer med hinanden og lærer at samarbejde når de f.eks. skal passere hinanden.



## Talerør

**Social-emotionelle evner:** opmuntrer til kommunikation og social interaktion. **Kognitive evner:** gør børn nysgerrige og stimulerer forståelsen for årsag og virkning, samt objektets varighed: ting kan eksistere, selvom de er ude af syne.



## Rutsjebane

**Fysiske evner:** her udvikles balance og rumlig bevidsthed, som børn rutsjer. Desuden styrkes muskler, når børn sidder op og rutsjer. **Social-emotionelle evner:** stimulerer empati ved skiftevis turtagning **Kognitive evner:** her stimuleres forståelsen af rum, hastighed og afstand, som børn rutsjer ned.



## Kugleramme

**Kognitive evner:** understøtter forståelse af mål.



## Klatrenet

**Fysiske evner:** her udvikles krydskoordinering og muskelstyrke, som børn klatrer. De store masker giver mulighed for at klatre og kravle igennem, der understøtter rumlig bevidsthed og proprioception. **Social-emotionelle evner:** de store masker tillader børn at sidde sammen og snakke.



## Brandmandsstangen

**Fysiske evner:** her understøttes koordinering og muskelopbygning, som børn glider ned. Når børn lander styrker det deres knogletæthed. **Social-emotionelle evner:** børnene lærer at skiftes og tage risici. **Kognitive evner:** små børn udvikler deres forståelse af rum, hastighed og afstand, som de glider ned.

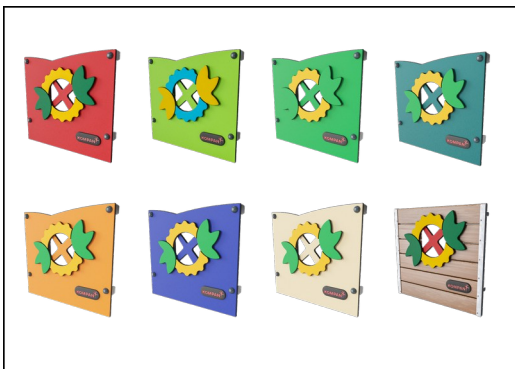


## Vaklebro

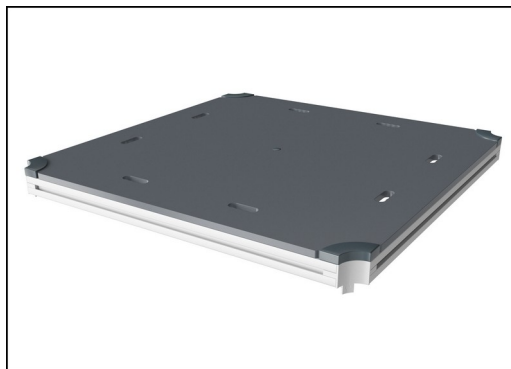
**Fysiske evner:** her styrkes balance, rumlighed og kropsholdning, der er vigtigt for at kunne sidde stille. **Social-emotionelle evner:** tilskynder børn til samarbejde, tage skift og venlig konkurrence.

# Fire tårne med net og broer

PCM400521



Paneler af 19 mm EcoCore™. EcoCore™ er et meget holdbart materiale, som ikke kun kan genbruges efter brug, men som også er fremstillet af +95 % genbrugsmateriale fra fødevareremballageaffald. Træpaneler af imprægneret og brunmalet fyrretræ med lodrette stålprofiler.



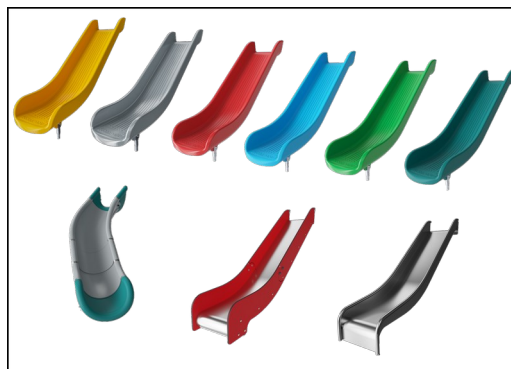
Alle platforme er understøttet af unikt designede aluminiumsprofiler med lavt kulstofindhold og flere fastgørelsesmuligheder. De grå støbte platforme er lavet af 75 % PP-materiale, af genbrugsmaterialer, med et skridsikkert mønster og en struktureret overflade.



Stolper med varmgalvaniseret stålfod fås i forskellige materialer: 1) Trykimprægnerede fyrretræsstolper, 2) Forgalvaniseret stålstolper indvendig og udvendig med pulverlakeret topfinish, 3) Blyfri aluminium med farveanodiseret topfinish og 4) Greenline TexMade-stolper af 95 % genanvendt PE- og tekstilaffald.



Reb af UV-stabiliserede PES-rebtråde med indvendig stålkabelforstærkning. Polyester garnet er fremstillet af +95 % genbrugsmaterialer og er induktivt smeltet på hver tråd.



Rutsjebanerne kan vælges i seks forskellige farver og materialer. Lige eller buede PE-rutsjebaner, støbt i ét stykke, er fremstillet af 33 % genanvendt forbrugeraffald, som fødevareremballage, i forskellige farver. Kombinerede EcoCore™-sider og rustfrit stål. Rustfrit stål designet i ét stykke for mere hæværkssikkert løsninger.



KOMPAN GreenLine-versioner er designet med ultimative holdbare materialer med den lavest mulige CO2e-udledningsfaktor. TexMade-stolpe, EcoCore™-paneler af 95 % genanvendt forbrugsaffald og støbte PP-platforme.

Varenr. PCM400521-0605

## Installationsinformation

Maks. faldhøjde	118 cm
Faldområde	47,4 m <sup>2</sup>
Installationstid (timer)	28,8
Udgravningsmængde	0,77 m <sup>3</sup>
Betonmængde	0,00 m <sup>3</sup>
Forankringsdybde	60 cm
Fragtvægt	915 kg
Forankringsmuligheder	I jorden ✓ Overflade ✓

## Garanti

EcoCore HDPE	Livstid
Stolpe	10 år
PP-dæk	10 år
Reb & net	10 år
Garanterede reservedele	10 år



# Bæredygtighedsdata

PCM400521

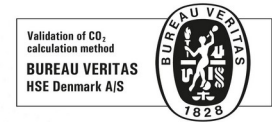


Vugge-til-port A1-A3	Total CO <sub>2</sub> udledning	CO <sub>2</sub> e/kg	Gen-anvendte materialer
	kg CO <sub>2</sub> e	kg CO <sub>2</sub> e/kg	%
<b>PCM400521-0651</b>	1.237,11	1,63	69,28
<b>PCM400521-0605</b>	1.421,09	2,20	59,28

Den overordnede ramme for disse faktorer er Environmental Product Declaration (EPD), som kvantificerer "miljøoplysninger om et produkts livscyklus og muliggør sammenligninger mellem produkter, der opfylder samme funktion" (ISO, 2006). Dette følger strukturen og anvender en livscyklusvurderingstilgang til hele produktfasen fra råvarer til fremstilling (A1-A3))

## Kompan A/S

C.F. Tietgens Boulevard 32C  
DK-5220 Odense SØ  
Denmark



## Verification of CO<sub>2</sub> calculation of: Play systems



Data version no. 2023-10-05

The CO<sub>2</sub> calculation and data are in compliance with the principles of a carbon footprint impact according to the GHG protocol (Greenhouse Gas Protocol), Scope 3, cradle to gate related to all individual components in the product category: "Play systems" represented by item no.: PCM200321-0950.

(Scope 3 emissions include emission sources in the upstream and downstream value chain).

**Date: 30. October 2023 | Valid until: 30. October 2025**

Verified by:

Julie Marie Vejsgaard Larsen, LCA & EPD Consultant

Verification based on report: Validation of CO<sub>2</sub> calculation of 9 categories of Kompan product line, version 1.0, prepared by: Bureau Veritas HSE, Denmark: Julie M. V. Larsen.

**Publication date: 30. October 2023**

By Bureau Veritas HSE  
www.bureauveritas.dk  
+45 7731 1000



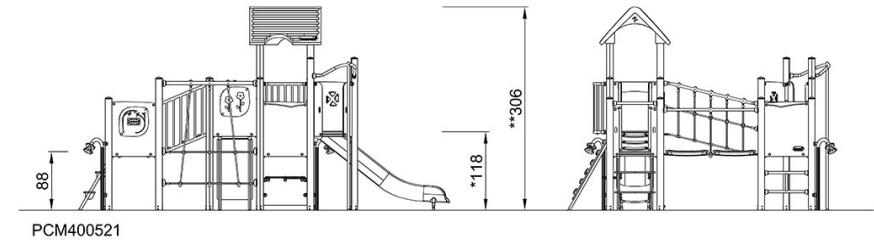
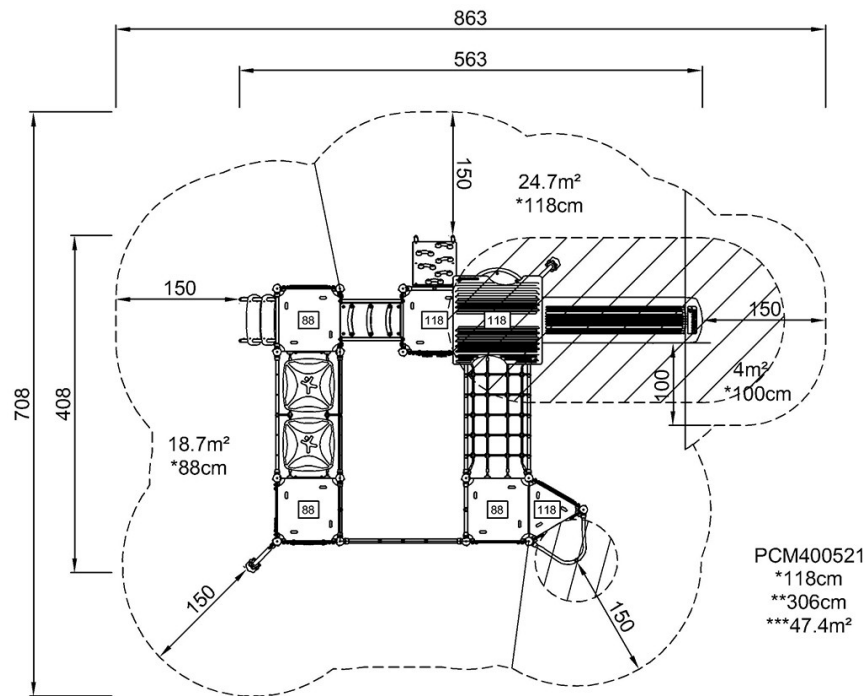


# Fire tårne med net og broer

PCM400521

\* Maks. faldhøjde | \*\* Samlet højde | \*\*\* Faldområde

\* Maks. faldhøjde | \*\* Samlet højde



[Klik for at se FRA OVEN](#)

[Klik for at se FRA SIDEN](#)