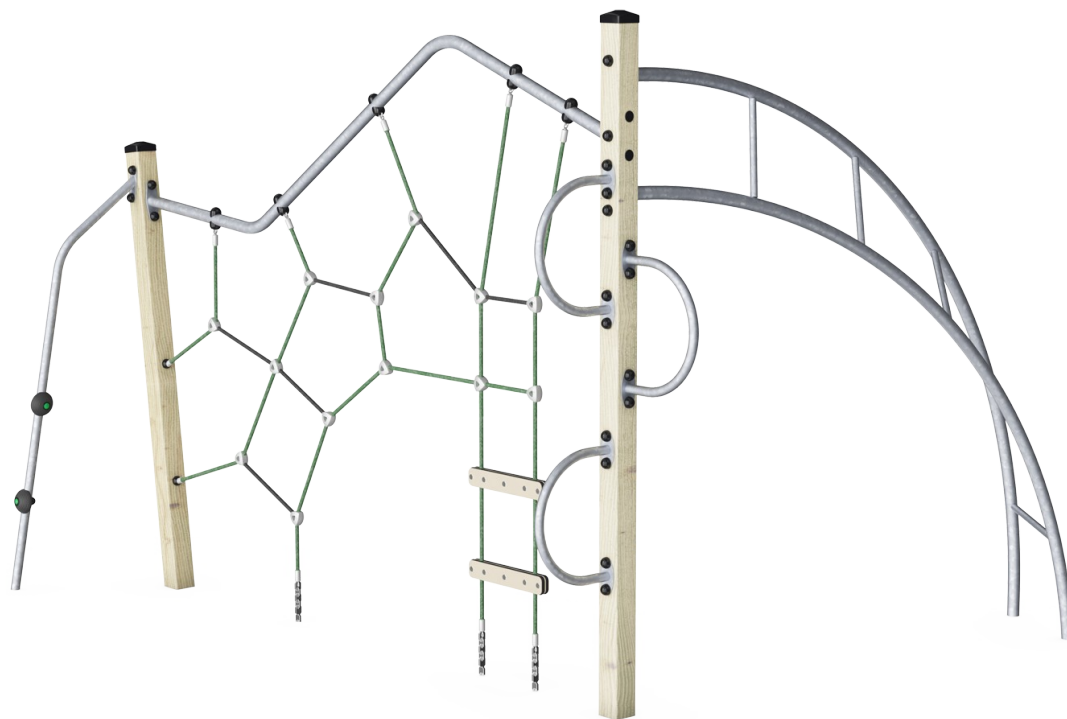


# Mountaineer

NAT528

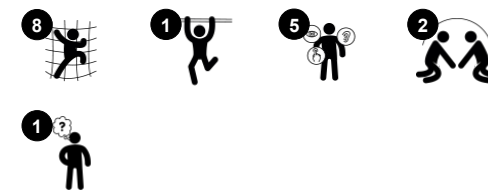
**KOMPANI**  
Let's play



Varenr. NAT528-0912

## Generel produktinformation

Dimensioner LxBxH	346x275x242 cm
Alder	4+
Antal brugere	8
Farvemuligheder	●



Mountaineer er en sjov legestruktur for børn i skolealderen. Den er rig på klatreudfordringer og børnene udvikler deres motoriske færdigheder, balance og krydskoordination når de klatrer op og ned og efter hinanden. Den snoede stige er et utroligt populært legeelement som tiltrækker og udfordrer dem på en helt ny måde.

# Mountaineer

NAT528



## Snoet stige

**Fysiske evner:** krydskoordinering, rumlig bevidsthed og muskler i overkroppen trænes når man hænger i armene. Dette er især vigtigt i dag med meget stillesiddende livsstile blandt børn. **Social-emotionelle evner:** samarbejde og tage skift. **Kognitive evner:** det kræver logisk tænkning at klatre ad stigen.



## Klatrerstang

**Fysiske evner:** udvikler børns krydsordination, øje-hånd-koordination og muskelstyrke, når de klatrer op og ned. **Social-emotionelle evner:** understøtter selvregulering og tage skift, som er vigtige livsfærdigheder.



## Klatrenet

**Fysiske evner:** børn udvikler koordination på tværs af kroppen og muskelstyrke. Nettets asymmetri udfordrer børnene til at klatre og kravle igennem. **Social-emotionelle evner:** de store masker tillader børn at sidde sammen og dele.

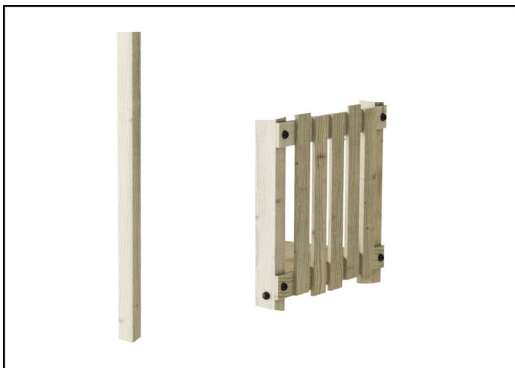


## Klatrestang med halvcirkler

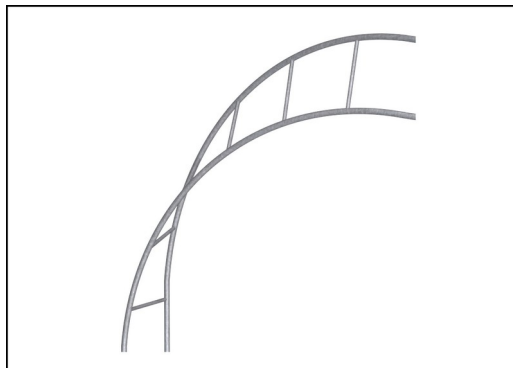
**Fysiske evner:** udvikler børns krydsordination, øje-hånd-koordination og muskelstyrke, når de klatrer op og ned.

# Mountaineer

NAT528



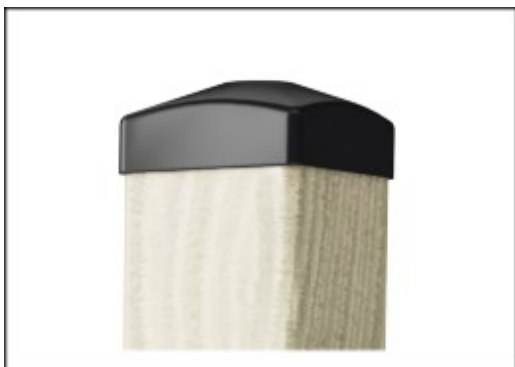
Stolper og plader er fremstillet af bæredygtigt europæisk fyrretræ. Træet er trykimpregneret klasse 3 med Tanalith E3475 i overensstemmelse med EN335 (tilsvarende NTR klasse AB). Stoler og plader kan leveres FSC®-certificeret (FSC® C004450) ved forespørgelse.



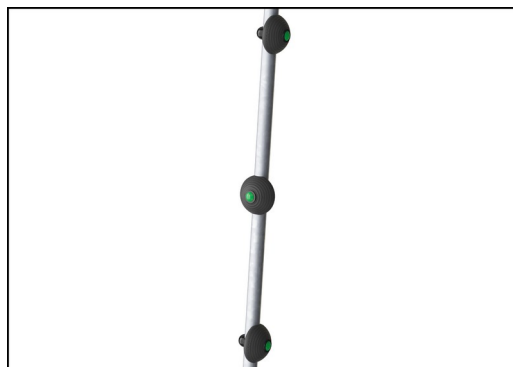
Ståloverfladerne er varmgalvaniseret indvendigt og udvendigt med blyfri zink. Galvaniseringen har fremragende korrosionsbestandighed i udendørs miljøer og kræver lav vedligeholdelse.



Corocord-reb af UV-stabiliserede PES-rebtråde med indvendig stålkabelforstærkning. Polyester garnet er fremstillet af +95 % genbrugsmaterialer og smeltes induktivt på hver tråd. PES har høj styrke med fremragende modstandsdygtighed over for slid og UV-stråling. Rebløkkerne er samlet med aluminiumsbeslag.



Stolpehattene er fremstillet af formstøbt nylon (PA6) af høj kvalitet. PA6 er utroligt holdbart samt UV-stabiliseret. Stolpehattene beskytter lodrette stolper og sikrer en lang levetid.



De runde klatretrin er fremstillet af PUR materiale som er blødt og holdbart.

Varenr. NAT528-0912

## Installationsinformation

Maks. faldhøjde	223 cm
Faldområde	27,6 m <sup>2</sup>
Installationstid (timer)	5,1
Udgravningsmængde	1,42 m <sup>3</sup>
Betonmængde	0,31 m <sup>3</sup>
Forankringsdybde	90 cm
Fragtvægt	148 kg
Forankringsmuligheder	I jorden ✓ Overflade ✓

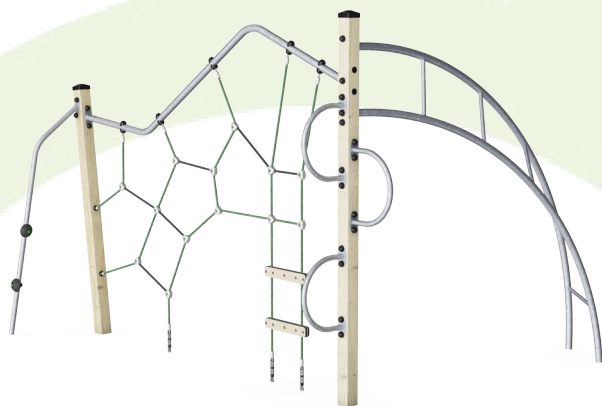
## Garanti

Galvaniseret stål	Livstid
Fyrretræ	10 år
PUR komponenter	10 år
Reb & net	10 år
Garanterede reservedele	10 år



# Bæredygtighedsdata

NAT528



Vugge-til-port A1-A3	Total CO <sub>2</sub> udledning	CO <sub>2</sub> e/kg	Gen-anvendte materialer
	kg CO <sub>2</sub> e	kg CO <sub>2</sub> e/kg	%
NAT528-0912	309,45	2,34	38,40

Den overordnede ramme for disse faktorer er Environmental Product Declaration (EPD), som kvantificerer "miljøoplysninger om et produkts livscyklus og muliggør sammenligninger mellem produkter, der opfylder samme funktion" (ISO, 2006). Dette følger strukturen og anvender en livscyklusvurderingstilgang til hele produktfasen fra råvarer til fremstilling (A1-A3))

**Kompan A/S**  
C.F. Tietgens Boulevard 32C  
DK-5220 Odense SØ  
Denmark



## Verification of CO<sub>2</sub> calculation of: Nature play



Data version no. 2023-10-05

The CO<sub>2</sub> calculation and data are in compliance with the principles of a carbon footprint impact according to the GHG protocol (Greenhouse Gas Protocol), Scope 3, cradle to gate related to all individual components in the product category: "Nature play" represented by item no.: NRO409-0621.

(Scope 3 emissions include emission sources in the upstream and downstream value chain).

**Date: 30. October 2023 | Valid until: 30. October 2025**

**Verified by:**

Julie Marie Vejsgaard Larsen, LCA & EPD Consultant

Verification based on report: Validation of CO<sub>2</sub> calculation of 9 categories of Kompan product line, version 1.0, prepared by: Bureau Veritas HSE, Denmark: Julie M. V. Larsen.

**Publication date: 30. October 2023**

By Bureau Veritas HSE  
www.bureauveritas.dk  
+45 7731 1000

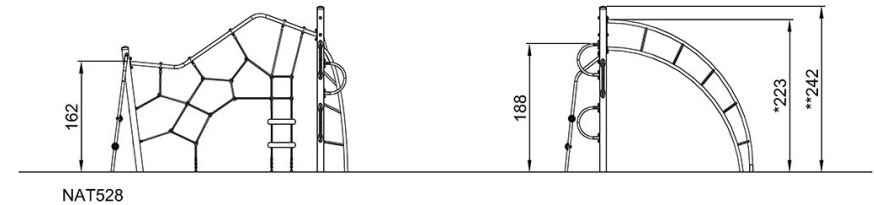
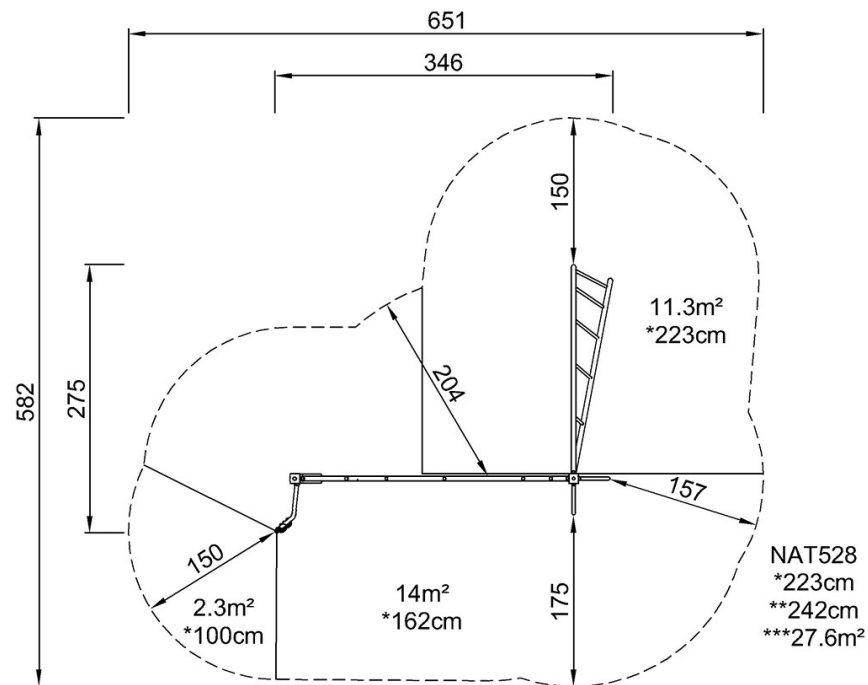


# Mountaineer

NAT528

\* Maks. faldhøjde | \*\* Samlet højde | \*\*\* Faldområde

\* Maks. faldhøjde | \*\* Samlet højde



[Klik for at se FRA OVEN](#)

[Klik for at se FRA SIDEN](#)