

# Kombi 4

FPW104

Produktnummer FPW10400-0900

## Allgemeine Produktinformation

Maße L x B x H 345x434x240 cm

Empfohlenes Alter 8+

Kapazität (Nutzer) 8

Farbauswahl



Platzsparende und umfangreiche Street Workout und Calisthenics-Kombination für ein professionelles Training. Die Kombi 4 beinhaltet eine Schrägbank, Parallel-Barren, Liegestützstangen, eine Sprossenwand und Klimmzugstangen. Viele Trainingsstationen in einer, und das alles auf nur 41 m². Die 138 cm breiten Klimmzugstangen sind so konzipiert,

dass sie viel Platz für dynamische Übungen bieten, wie z. B. den Typewriter Pull Up. Die breiten Stangen ermöglichen es den Nutzern auch, nebeneinander Klimmzüge zu machen und sich dadurch gegenseitig zu motivieren oder miteinander zu messen.

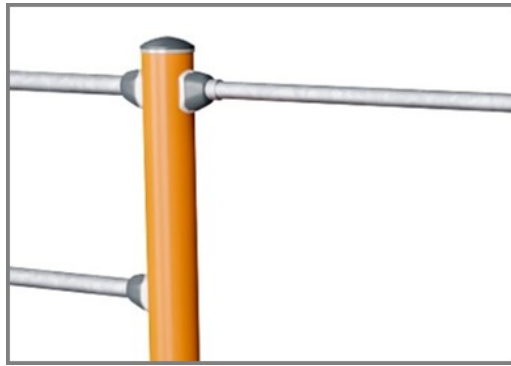


# Kombi 4

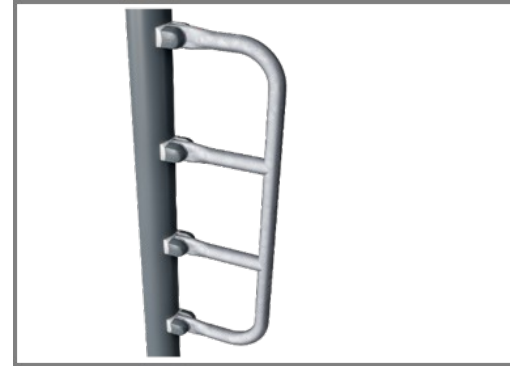
FPW104



Die Verbinder sind aus druckgegossenem Aluminium hergestellt, das speziell für den Aussenbereich und starke Beanspruchung legiert ist. Die Schrauben zur Befestigung der Verbinder sind aus Edelstahl und durch Zink-Unterlegscheiben geschützt.



Alle Stangen, die für Klimmzüge vorgesehen sind, bestehen aus massiven, feuerverzinkten Stahlstangen (S235JR) mit einem Durchmesser von 32 mm x 138 mm. Dieser Durchmesser bietet für jeden den richtigen Halt.



Das Produkt FSW 209 verfügt über drei 38 x 2 mm Push Up Barren in den drei Höhen 38 cm, 58 cm und 133 cm.



Die Pfosten sind aus Ø 101,6 x 2 mm, aus vorverzinktem Baustahl gefertigt und pulverbeschichtet, ein hervorragender Schutz bei allen Wetterbedingungen.



Die Oberfläche besteht aus Ekogrip™ Platten, die aus 15 mm Polyethylen mit einer 3 mm dicken Deckschicht aus thermoplastischem Gummi bestehen. Die Ekogrip™ Platten haben einen rutschfesten Effekt für komfortables und sicheres Training bei allen Wetterbedingungen.

Produktnummer FPW10400-0900

## Montage-Information

Max. freie Fallhöhe	233 cm
Fläche des Fallraums	40,5 m²
Gesamt-Montagezeit	6,7
Erforderlicher Erdaushub	1,02 m³
Betonbedarf	0,48 m³
Fundamenttiefe (Standard)	90 cm
Versandgewicht	269 kg
Verankerungsoptionen	TV ✓ OFM ✓

## Garantie-Information

Verbindungen	10 Jahre
EcoCore HDPE	Lebenslang
Verzinkter Stahl	Lebenslang
Pfosten	10 Jahre
Ersatzteilgarantie	10 Jahre





Von der Wiege bis  
zum Werkstor („cradle  
to gate“) (A1–A3)

CO<sub>2</sub>-  
Emissionen  
gesamt

CO<sub>2</sub>e pro  
kg

Recycelte  
Materialien

kg CO<sub>2</sub>e

kg CO<sub>2</sub>e pro  
kg

%

**FPW10400-0900**

418,85

2,10

64,00

Den allgemeinen Rahmen für diese Faktoren bilden die Umweltproduktdeklarationen (EPDs). Mithilfe dieser Grundregeln können die Umweltinformationen über den Lebenszyklus eines Produkts hinweg quantifiziert und Vergleiche zwischen Produkten, die dieselbe Funktion erfüllen, angestellt werden (vgl. ISO, 2006). Diese Struktur wird hier befolgt. Der Ansatz zur Lebenszyklusbewertung wird dabei auf die gesamte Herstellungsphase – vom Rohstoff bis zur Herstellung (A1–A3) – angewendet.

**Kompan A/S**  
C.F. Tietgens Boulevard 32C  
DK-5220 Odense SØ  
Denmark



Verification of CO<sub>2</sub> calculation of:  
**Fitness**



Data version no. 2023-10-05

The CO<sub>2</sub> calculation and data are in compliance with the principles of a carbon footprint impact according to the GHG protocol (Greenhouse Gas Protocol), Scope 3, cradle to gate related to all individual components in the product category: "Fitness" represented by item no.: FAZ10100-0900.

(Scope 3 emissions include emission sources in the upstream and downstream value chain).

**Date: 30. October 2023 | Valid until: 30. October 2025**

**Verified by:**

Julie Marie Vejsgaard Larsen, LCA & EPD Consultant

Verification based on report: Validation of CO<sub>2</sub> calculation of 9 categories of Kompan product line, version 1.0, prepared by: Bureau Veritas HSE, Denmark: Julie M. V. Larsen.

**Publication date: 30. October 2023**

**By Bureau Veritas HSE**  
www.bureauveritas.dk  
+45 7731 1000

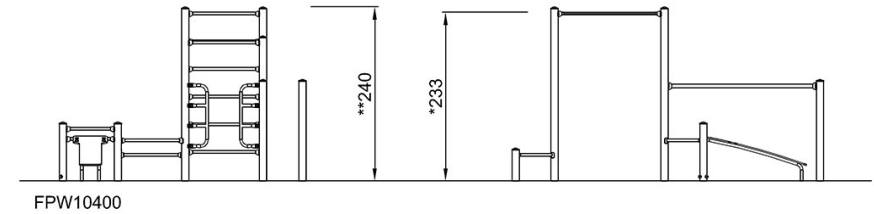
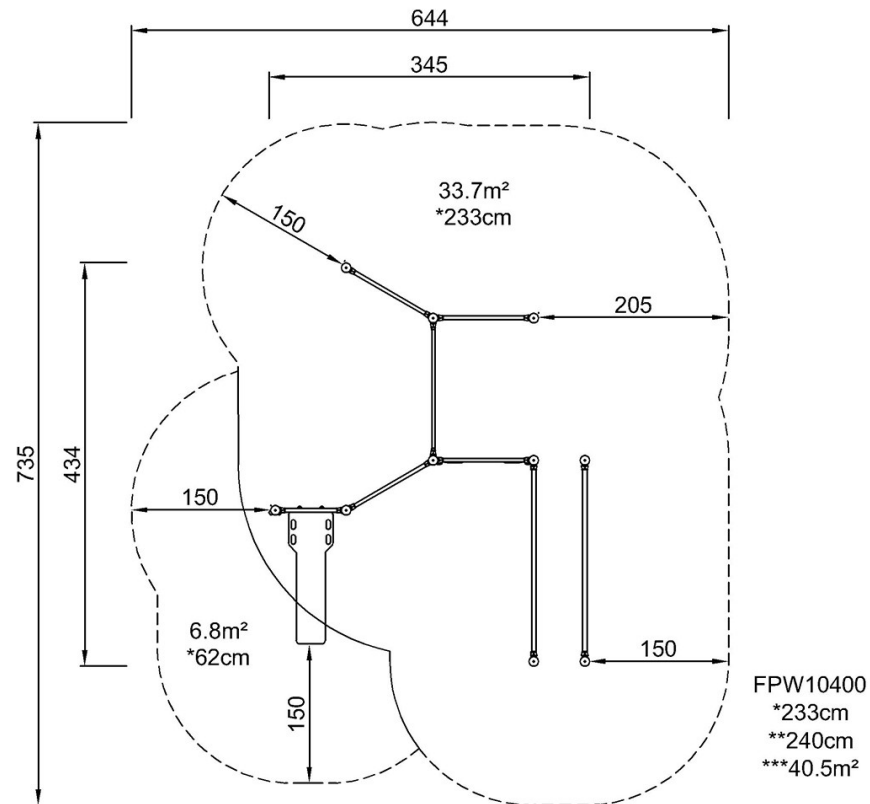


# Kombi 4

FPW104

\* Max freie Fallhöhe | \*\* Gesamthöhe | \*\*\* Fläche des Fallraums

\* Max freie Fallhöhe | \*\* Gesamthöhe



[Klicken Sie hier, um die DRAUFSICHT anzuzeigen](#)

[Klicken Sie hier, um die SEITENANSICHT anzuzeigen](#)