

Dvě věže s tunelovým mostkem

PCM201321

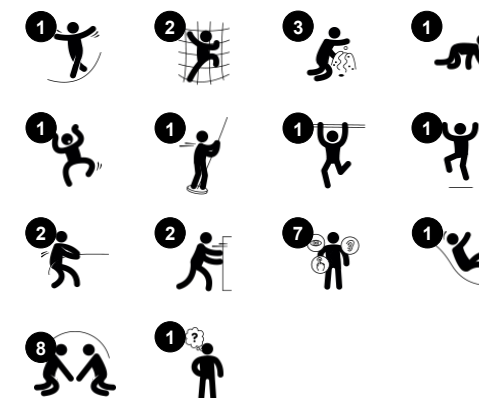
KOMPANI
Let's play



Položka č. PCM201321-0602

Obecné informace o produktu

Rozměry DxŠxV	629x351x306 cm
Věková skupina	2+
Kapacita (uživatelé)	19
Možnosti barev	



Tato fantastická věž na hraní má dvě věže a několik způsobů vstupu, které podporují aktivitu dětí, rozvoj jejich svalů i sociálních dovedností. Hrací panely jsou navrženy tak, aby podporovaly kognitivní dovednosti i emocionální uvědomění při hře, což je zásadní pro raný vývoj. Tunelový most poskytuje spojení mezi herními aktivitami a podporuje

dobrodružné plazení, čímž zlepšuje křížové koordinační dovednosti. Pečlivě navržený okenní panel vybízí děti ke hře s kamarády na schovávanou i ke hře na domeček nebo na jakékoliv téma, které si dokáží představit. Klouzání po skluzavce nebo sjíždění po hasičské tyči na zem podporuje držení těla a rovnováhu, což jsou pro malé děti důležité

dovednosti a skvělá zábava!

Dvě věže s tunelovým mostkem

PCM201321

KOMPANI
Let's play



Panel s květinami

Sociálně-emocionální: invites cooperation due to the two-sidedness and provides for parallel play. **Kognitivní:** suggests a theme and supports dramatic play, which stimulates language and communication skills.



Skuzavka

Fyzické: sliding develops spatial awareness and a sense of balance. Furthermore, the core muscles are trained when sitting upright going down. **Sociálně-emocionální:** empathy stimulated by turn-taking. **Kognitivní:** young children develop their understanding of space, speed and distances when sliding down quickly.



Hasičská tyč

Fyzické: coordination is supported when going down, as well as arm and core muscles. Landing strengthens bone density, which is built for life in early childhood. **Sociálně-emocionální:** turn-taking and risk-taking. **Kognitivní:** young children develop their understanding of space, speed and distances when gliding down fast.



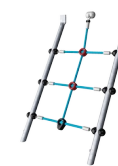
Tunel

Fyzické: the children crawl through the tunnel, developing motor skills such as cross-body coordination and proprioception. **Sociálně-emocionální:** turn-taking when passing each other.



Panel s obličejmi

Sociálně-emocionální: spurs group play and conversations with its two-sidedness. **Kognitivní:** stimulates theory of mind: that others may have different feelings. Stimulates the understanding of symbols and facial expressions as symbols for emotions.



Šplhací síť

Fyzické: supports physical strength and cross-body coordination, which impacts coordination of the right and left part of brain, fundamental for other skills such as the ability to read.

Dvě věže s tunelovým mostkem

PCM201321

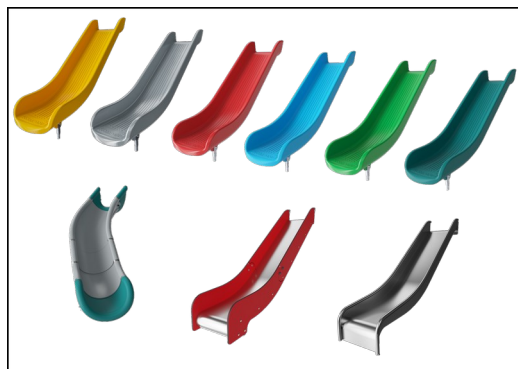
KOMPAN
Let's play



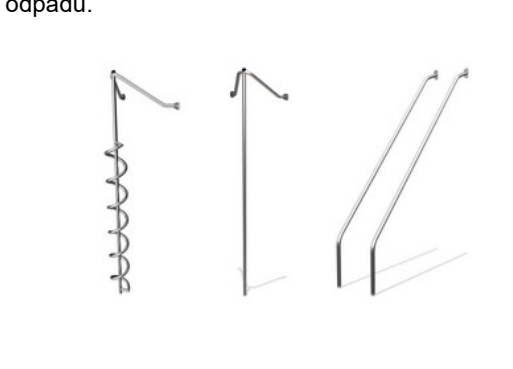
Panely z 19mm EcoCore™. EcoCore™ je vysoce odolný materiál šetrný k životnímu prostředí, který je nejen po použití recyklovatelný, ale také je vyroben z více než 95% z post-spotřebních materiálů, jakými jsou např. potravinové obaly. Dřevěné panely z impregnovaného a hnědě lakovaného borovicového dřeva se svíslými ocelovými profily.



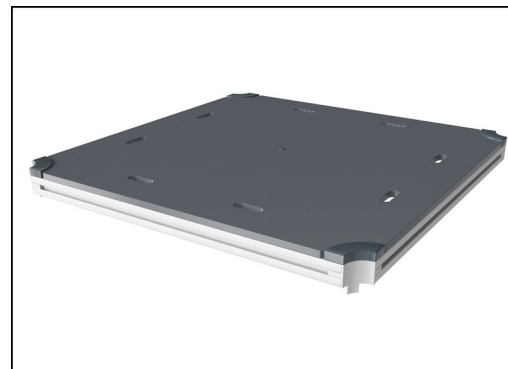
Hlavní sloupky s ocelovou patkou z žárově zinkované oceli jsou k dispozici v různých materiálech: Tlakově impregnované sloupky z borovicového dřeva. Předem pozinkované uvnitř i vně s práškově lakovanými ocelovými sloupky s povrchovou úpravou. Bezolovnatý hliník s barevně eloxovaným povrchem. Greenline TexMade sloupky z 95% tvořených z post-spotřebitelského recyklovaného PE a textilního odpadu.



Sklizavky si můžete vybrat v šesti různých barvách a ve třech materiálech: Rovné nebo zakřivené jednodílné sklizavky z lisovaného PE, z 33 % tvořeného post-spotřebními materiály. Kombinované bočnice EcoCore™ a nerezová ocel. Celonerezová ocel v jednodílném provedení pro řešení odolnější proti vandalismu.



Prvky z nerezové oceli jsou vyrobeny z vysoce kvalitní nerezové oceli. Ocel je po výrobě vyčištěna úplným mořením, aby se zajistily hladké a čisté sklizavé povrchy.



Všechny plošiny jsou podporovány unikátně navrženými nízkouhlíkovými hliníkovými profily s více možnostmi uchycení. Šedě zbarvené lisované plošiny jsou vyrobeny ze 75 % z PP materiálu z post-spotřebitelského odpadu s protiskluzovým vzorem a texturou povrchu.



Verze KOMPAN GreenLine jsou navrženy z materiálů šetrných k životnímu prostředí s nejnižším možným emisním faktorem CO2e. Těmi jsou sloupek TexMade, panely EcoCore™ z 95% tvořeného post-spotřebitelským recyklovaným odpadem a desky lisované z PP.

Položka č. PCM201321-0602

Informace o instalaci

Maximální výška pádu	118 cm
Bezpečnostní povrchová plocha	37,1 m ²
Celková doba instalace	21,2
Objem výkopu	0,60 m ³
Objem betonu	0,00 m ³
Hloubka základu (standard)	60 cm
Hmotnost dodávky	663 kg
Možnosti ukotvení	V zemi ✓ Na povrchu ✓

Informace o záruce

EcoCore HDPE	Celoživotní
Sloupek	10 let
PP Plošiny	10 let
Lana & sítě	10 let
Zaručené náhradní díly	10 let



Data o Udržitelnosti

PCM201321



Výrobní cyklus A1-A3	Celkové emise CO ₂	CO ₂ e na kg	Recyklované materiály
	kg CO ₂ e	kg CO ₂ e/kg	%
PCM201321-0651	867,54	1,54	68,80
PCM201321-0602	1.228,53	2,55	50,94

Celkovým rámcem uplatňovaným pro tyto faktory je Environmentální prohlášení o produktu (EPD), které kvantifikuje „environmentální informace o životním cyklu produktu a umožňuje srovnání mezi produkty, které plní stejnou funkci“ (ISO, 2006). Řídí se vnitřním uspořádáním a uplatňuje přístup k posuzování životního cyklu po celou fázi produktu od suroviny až po dokončení výroby (A1-A3).

Kompan A/S

C.F. Tietgens Boulevard 32C
DK-5220 Odense SØ
Denmark



Verification of CO₂ calculation of: Play systems



Data version no. 2023-10-05

The CO₂ calculation and data are in compliance with the principles of a carbon footprint impact according to the GHG protocol (Greenhouse Gas Protocol), Scope 3, cradle to gate related to all individual components in the product category: "Play systems" represented by item no.: PCM200321-0950.

(Scope 3 emissions include emission sources in the upstream and downstream value chain).

Date: 30. October 2023 | Valid until: 30. October 2025

Verified by:

Julie Marie Vejsgaard Larsen, LCA & EPD Consultant

Verification based on report: Validation of CO₂ calculation of 9 categories of Kompan product line, version 1.0, prepared by: Bureau Veritas HSE, Denmark: Julie M. V. Larsen.

Publication date: 30. October 2023

By Bureau Veritas HSE
www.bureauveritas.dk
+45 7731 1000



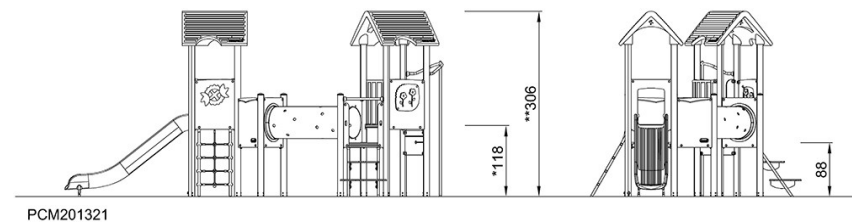
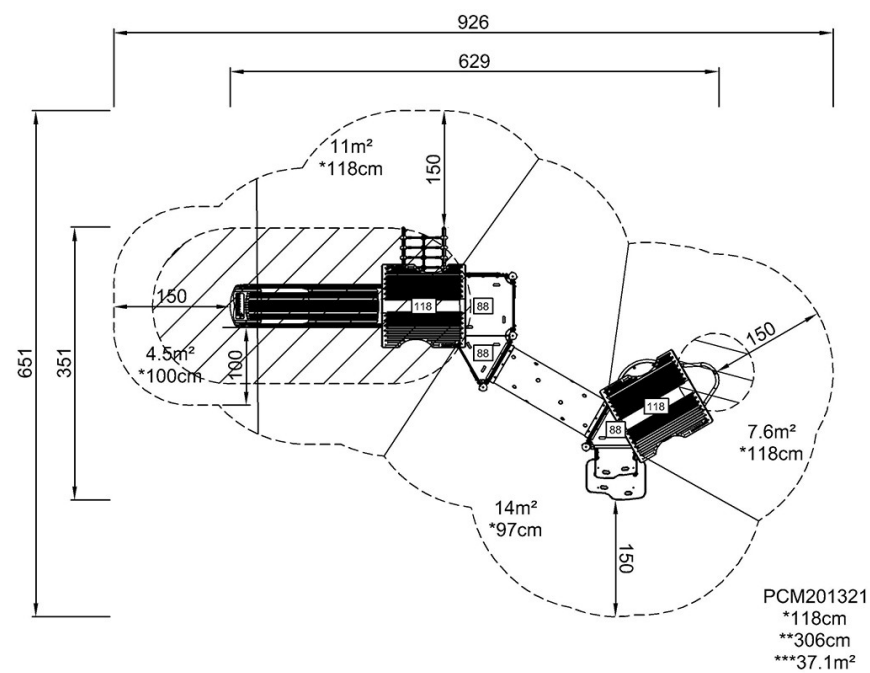
Dvě věže s tunelovým mostkem

PCM201321

KOMPANI
Let's play

* Maximální výška pádu | ** Celková výška | *** Bezpečnostní povrchová plocha

* Maximální výška pádu | ** Celková výška



[Kliknutím zobrazíte poměr zobrazení POHLED SHORA](#)

[Kliknutím zobrazíte poměr stran BOČNÍ POHLED](#)