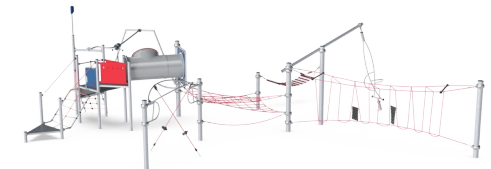
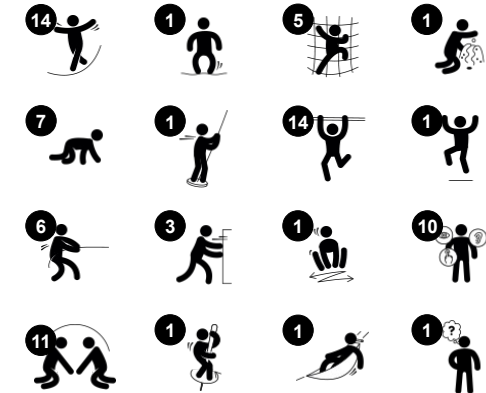


# Canopy Trail

CRP251801

**KOMPAN**  
Let's play

Artikelnr. CRP251801-0901	
<b>Generell produktinformation</b>	
Dimension LxWxH	1064x1602x383 cm
Åldersgrupp	6+
Kapacitet (användare)	34
Färgalternativ	<span style="color: red;">●</span> <span style="color: green;">●</span> <span style="color: orange;">●</span>



WOW! Canopy Trail lockar barn med en mängd olika aktiviteter där barnen kan glida, gunga, balansera, studsa, klättra och krypa. Canopy Trail inspirerar barn av alla åldrar till lek, om och om igen. Den transparenta designen gör det möjligt att se varandra genom hela strukturen och inspireras till nya sätt att leka. När barnen flyger genom luften i Track Ride

eller vickar på Månbältet stimuleras rörlighet, balans och koordination. Det tränar muskler i överkroppen, koordination och balans på ett roligt och spontant sätt. Med anledning av ökad fysisk inaktivitet och en alltmer stillasittande livsstil hos äldre barn är detta mycket fördelaktigt för barns hälsa och välmående. När barnen rör sig genom näten tränas kors-

koordination, vilket bidrar till självsäkerhet. De horisontella näten uppmuntrar också barnen till att vara aktiva tillsammans och umgås. Äldre barn älskar att mötas, kommunicera, samarbeta och skaffa nya vänner på det sättet.

# Canopy Trail

CRP251801



## Repslalom

**Fysisk:** smidighet, balans och koordination tränas. Arm-, ben- och magmuskler stärks – viktiga egenskaper för hållning och för att kunna sitta stilla. **Socioemotionell:** turas om och visa hänsyn till andra i klättringen – färdigheter som är svåra att lära men enkla att ta till sig genom lek.



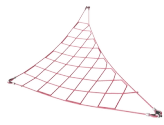
## Track Ride

**Fysisk:** tränar arm- och magmuskler. Att hoppa ner från handtagen stärker bentäthet. Motoriska färdigheter som smidighet, balans och koordination. **Socioemotionell:** samarbete, visa hänsyn, turas om, avgöra risk, självförtroende.



## Musca-snurra

**Fysisk:** balans när barnen står, sitter och roterar. Att hålla sig fast stärker muskler. **Socioemotionell:** samarbete för att få spinnern att snurra.



## Triangulärt nät

**Socioemotionell:** nätet ger möjlighet för flera barn att sitta tillsammans.



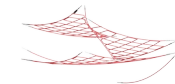
## Hängmatta

**Fysisk:** att gunga fram och tillbaka tränar sinne för balans och rumsuppfattning – viktiga egenskaper för att avgöra distans och navigera säkert runt i sin omgivning. **Socioemotionell:** gunga och umgås med vänner. Förmåga att turas om tränas när barnen bestämmer vem som ska putta på och vem som ska gunga.



## Bubbeltunnel

**Fysisk:** barnen kryper genom tunneln och utvecklar motoriska färdigheter som koordination och proprioception. **Socioemotionell:** turtagning vid passering av varandra. **Kognitiv:** förvränger ljudet av rösten och utvecklar logiskt tänkande.



## Klätternät

**Fysisk:** Nätet gör det möjligt att klättra runt, vilket främjar muskelstyrka, motoriska färdigheter, proprioception och rumsuppfattning.

# Canopy Trail

CRP251801

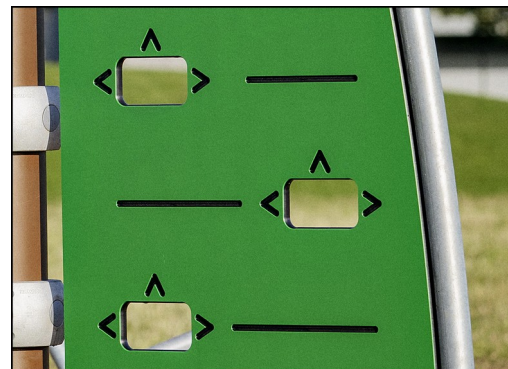
**KOMPAN**  
Let's play



Rep av UV-stabiliserade PES-repsträngar med inre stålvarerförstärkning. Polyestergerarnet är tillverkat av +95% post-consumer återvunnet material och smälts induktivt på varje tråd.



Corocords S-klämmor används som universella anslutningar i Corocord-produkter. Stavar i 8mm rostfritt stål med rundade kanter pressas runt repen med en speciell hydraulisk press, vilket gör dem till det perfekta fästet: säker, hållbar och vandalismsäker, samtidigt som den tillåter den typiska rörelsen i nätstrukturena.



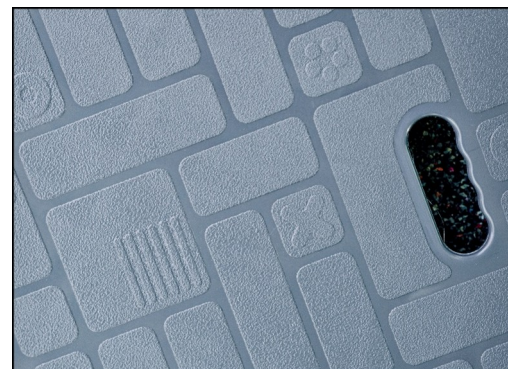
Paneler av 19 mm EcoCore™. EcoCore™ är ett mycket hållbart, miljövänligt material som inte bara är återvinningsbart efter användning, utan också består av material som tillverkats av +95% återvunnet material från livsmedelsförpackningar.



De färgade stålkomponenterna är varmförzinkade och har en pulverlackerad finish. Detta säkerställer korrosionsskydd i alla klimat och väderförhållanden. De andra stålytorna är varmförzinkade inuti och utanför med blyfri zink.



Corocords smarta klämmor är noggrant utformade i varje detalj för att garantera överlägsen flexibilitet i högkvalitativt aluminiummaterial. De smarta klämmorna fästs runt stolparna med fyra stålbulvar. Icke använda fästpunkter stängs med PA-lock.



Alla golv bärs upp av unikt utformade aluminiumprofiler med låg kolhalt och flera fästalternativ. De gråfärgade gjutna golven är tillverkade av 75% PP-material från konsumentavfall med ett halkfritt mönster och en strukturerad yta.

Artikelnr. CRP251801-0901

## Installationsinformation

Max. fallhöjd	214 cm	
Säkerhetsområde	143,3 m <sup>2</sup>	
Total installationstid	41,0	
Grävdjup (volym)	18,71 m <sup>3</sup>	
Betong (volym)	10,41 m <sup>3</sup>	
Stolpdjup (standard)	90 cm	
Fraktvikt	1.831 kg	
Förankring	Ytmonterin g	✓
	Nedgrävni ng	✓

## Information om garanti

Aluminiumklämmor	10 år
Varmförzinkat stål	Livstidsgaranti
Färgad ytbeläggning	10 år
Rep & nät	10 år
Reservdelar garanterade	10 år



# Hållbarhetsdata

CRP251801



Cradle to Gate A1-A3	Totalt CO <sub>2</sub> -utsläpp	CO <sub>2</sub> e per kg	Återvunna material
	kg CO <sub>2</sub> e	kg CO <sub>2</sub> e/kg	%
<b>CRP251801-0901</b>	4.038,22	3,01	47,95

Det övergripande ramverket som tillämpas för dessa faktorer är miljövarudeklarationen (EPD, Environmental Product Declaration), som kvantifierar "miljöinformation om produktens livscykel och möjliggör jämförelser av produkter som uppfyller samma funktion" (ISO, 2006). Denna struktur följer här och använder en livscykelanalys för hela produktstadiet från råmaterial till färdig produkt (A1-A3).

## Kompan A/S

C.F. Tietgens Boulevard 32C  
DK-5220 Odense SØ  
Denmark

Validation of CO<sub>2</sub> calculation method  
**BUREAU VERITAS**  
HSE Denmark A/S



## Verification of CO<sub>2</sub> calculation of: Corocord



Data version no. 2023-10-05

The CO<sub>2</sub> calculation and data are in compliance with the principles of a carbon footprint impact according to the GHG protocol (Greenhouse Gas Protocol), Scope 3, cradle to gate related to all individual components in the product category: "Corocord" represented by item no.: COR314011-1101.

(Scope 3 emissions include emission sources in the upstream and downstream value chain).

**Date: 30. October 2023 | Valid until: 30. October 2025**

Verified by:

Julie Marie Vejsgaard Larsen, LCA & EPD Consultant

Verification based on report: Validation of CO<sub>2</sub> calculation of 9 categories of Kompan product line, version 1.0, prepared by: Bureau Veritas HSE, Denmark: Julie M. V. Larsen.

**Publication date: 30. October 2023**

By Bureau Veritas HSE  
www.bureauveritas.dk  
+45 7731 1000

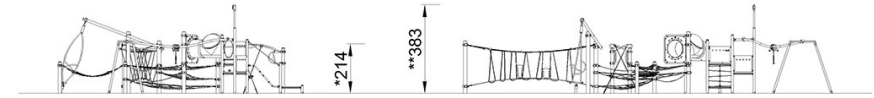
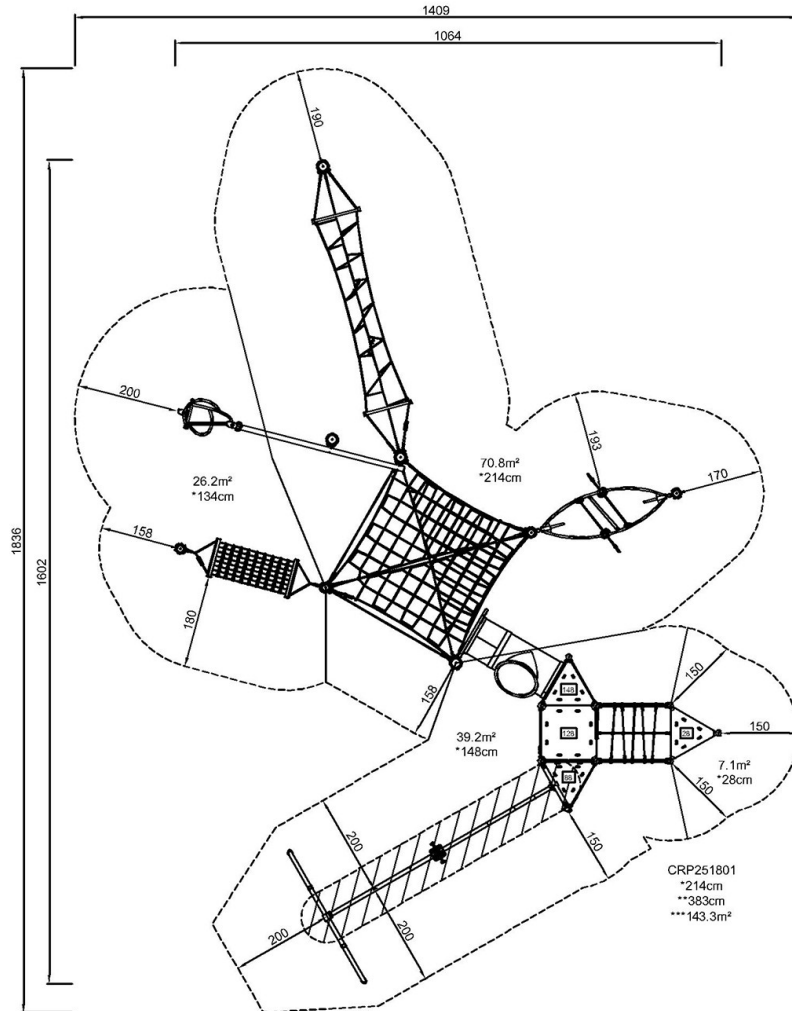


# Canopy Trail

CRP251801

\* Max fallhöjd | \*\* Totalhöjd | \*\*\* Säkerhetsyta

\* Max fallhöjd | \*\* Totalhöjd



CRP251801

[Klicka för att se TOP VIEW](#)

[Klicka för att se SIDE VIEW](#)