

Home & Rescue with ADA Stairs

MSC6407

KOMPAN
Let's play



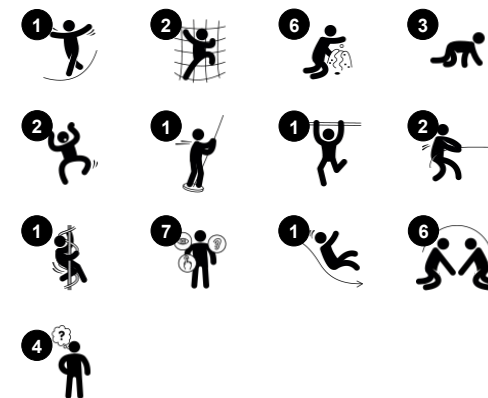
哇！太棒了！！The Home & Rescue 主题极大地满足了所有儿童对戏剧游戏的渴望。低矮宽阔的楼梯吸引了各种能力的儿童。通往书房的许多露台可以邀请朋友们一起休息。游戏的两面性，很受孩子们欢迎。由于通道的丰富变化：弧形、倾斜和通过面板上的孔，游戏的两面性吸引了广泛的用户群体。弧形攀爬墙、爬行孔和无障碍楼梯可以训练运动技能，如交叉协调能力，这对阅

读技能非常重要。它还能培养身体自信，让孩子们在这个世界上走得更安全。The Home & Rescue 可以全方位玩耍。从上层的触觉细节可以鼓励交流。孩子们会在游戏中结交一生的朋友。

产品编号 MSC640701-3717P

产品信息概览

长宽高尺寸	504x432x285 cm
适用年龄段	2+
容纳人数	20
颜色选择	



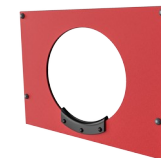
Home & Rescue with ADA Stairs

MSC6407



Fireman's pole

身体素质：当下降时，协调得到支持，同时也锻炼了手臂和核心肌肉。着地时会增强骨密度，这对于儿童早期生活中的骨骼建设至关重要。
社交情感：训练轮流意识和风险意识。
认知能力：幼儿在快速滑下时可训练对空间、速度和距离的理解。



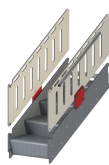
爬行洞口

身体素质：允许爬行通过，培养交叉协调能力、本体感觉和空间意识。
社交情感：经过他人时的合作和轮流意识。
认知能力：在观察身体是否能穿过洞口时，了解空间、形状和测量方法。



Play sphere

社交情感：双方都可以参与，从而鼓励合作互动。
认知能力：因果关系的理解
创造力：留下标记，并将球体放在不同的位置。



轻松入口

身体素质：攀爬无障碍楼梯适合所有人，有助于锻炼交叉协调能力、手臂和腿部肌肉。对于年幼的孩子来说，走楼梯和双脚交替训练可以培养协调能力。
社交情感：这是一个包容的空间，为活动休息的孩子们和看护人提供休息区域。



Curved climbing wall

身体素质：儿童在弧形表面上攀爬可以锻炼他们的肢体协调能力、本体感觉以及腿部、手臂和手部力量。在弯曲表面上攀爬是对肌肉的高度挑战。



Den

身体素质：在开口处爬行可以训练空间意识。
社交情感：封闭的空间适合两三个孩子一起玩要。



滑梯

身体素质：玩滑梯可以培养空间感和平衡感。此外，在直立向下坐时，核心肌肉也能得到锻炼。
社交情感：轮流玩耍时可激发同理心。
认知能力：幼儿在快速滑下时可训练对空间、速度和距离的理解。

Home & Rescue with ADA Stairs

MSC6407



19 毫米 EcoCore™ 面板。EcoCore™ 是一种高度耐用、环保的材料，不仅在使用后可回收利用，而且还包含由 100 % 食品包装可循环材料制成的芯。



根据 EN 438-6，所有地板均由高压层压 HPL 制成，厚度为 17.8mm，表面防滑。KOMPAN HPL 具有很高的耐磨强度，可确保在所有气候下均具有较长的使用寿命。



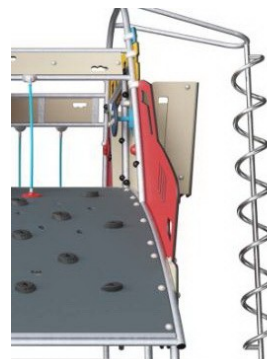
曲线攀登墙由 Ekogrip® 面板组成，该面板由 15mm 厚的聚乙烯底座和 3mm 厚的软橡胶制成，具有防滑效果。



滑梯是用聚乙烯模制而成的。聚乙烯具有很高的耐冲击性温度跨度大，确保在所有位置都能防止人为破坏。



钢表面内外均采用无铅热镀锌镀层，户外耐蚀性高，维护成本低。



不锈钢游戏活动部件由优质不锈钢制成。在制造后使用酸洗工艺对钢进行清洁，以确保光滑和清洁的顺滑表面。

产品编号 MSC640701-3717P

安装信息

最大跌落高度	226 cm
安全面积	40.5 m ²
安装总时长	25.8
开挖量	0.91 m ³
混凝土使用量	0.00 m ³
标准入地深度	90 cm
运输重量	828 kg
固定选项	入地 ✓ 地表 ✓

质保信息

EcoCore HDPE	终身质保
镀锌钢结构	终身质保
HPL 甲板	15 年
绳网	10 年
承保零部件	10 年



Sustainability Data

MSC6407



从原材料到成品

CO₂ 排放总量

kg CO₂e

CO₂ 排放量 / 千克

kg CO₂e/kg

回收的原料

%

MSC640701-3717P

1,425.06

2.15

54.80

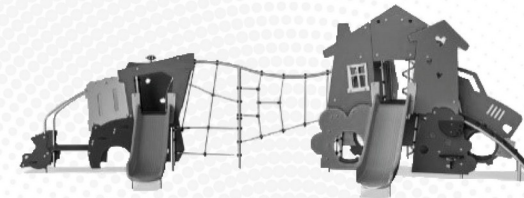
这些因素采用的总体框架为环保产品声明 (EPD), 该声明可量化“产品生命周期的环保信息, 并对相同功能的产品进行对比” (ISO, 2006)。在遵循该框架的同时, 对从原材料到制造的整个产品阶段 (A1-A3) 应用生命周期评估法。

Kompan A/S

C.F. Tietgens Boulevard 32C
DK-5220 Odense SØ
Denmark



Verification of CO₂ calculation of: Themed play systems



Data version no. 2023-10-05

The CO₂ calculation and data are in compliance with the principles of a carbon footprint impact according to the GHG protocol (Greenhouse Gas Protocol), Scope 3, cradle to gate related to all individual components in the product category: "Themed play systems" represented by item no.: MSC641100-3717P.

(Scope 3 emissions include emission sources in the upstream and downstream value chain).

Date: 30. October 2023 | Valid until: 30. October 2025

Verified by:

Julie Marie Vejsgaard Larsen, LCA & EPD Consultant

Verification based on report: Validation of CO₂ calculation of 9 categories of Kompan product line, version 1.0, prepared by: Bureau Veritas HSE, Denmark: Julie M. V. Larsen.

Publication date: 30. October 2023

By Bureau Veritas HSE
www.bureauveritas.dk
+45 7731 1000

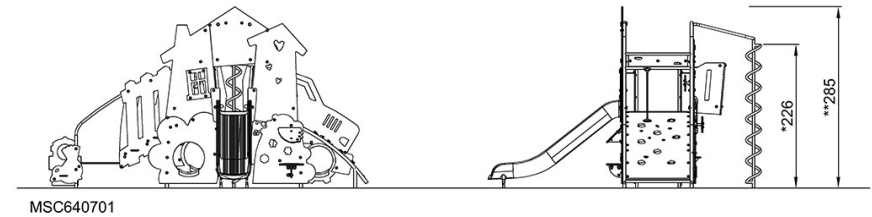
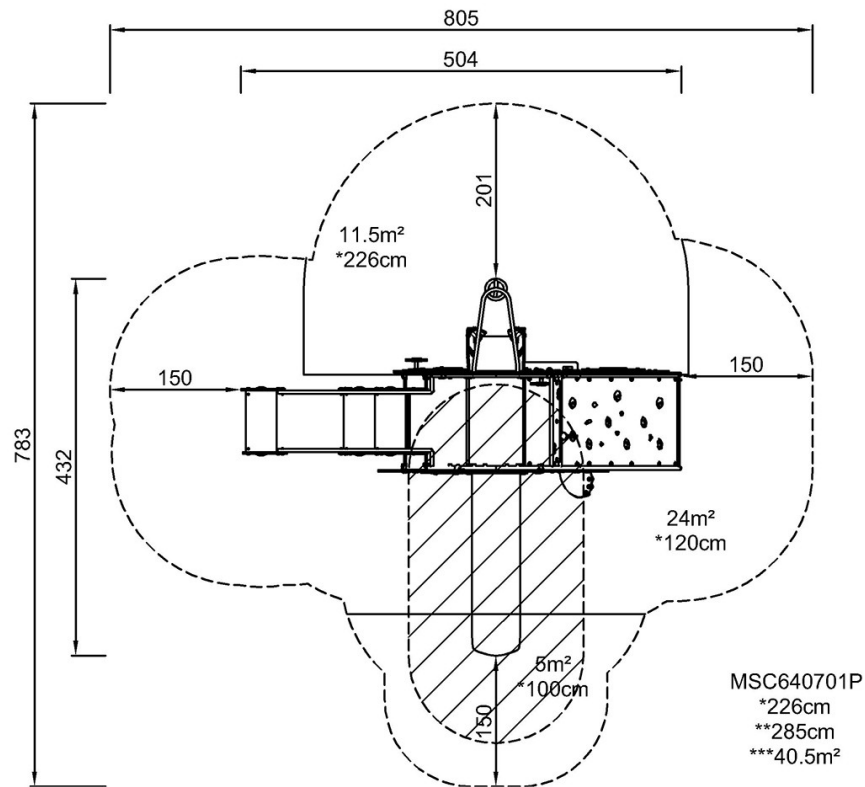


Home & Rescue with ADA Stairs

MSC6407

最大跌落高度 | 总高度 | 安全区域

最大跌落高度 | 总高度



[点击查看俯视图](#)

[点击查看侧面图](#)