

Dobbelttårn med gelendere

KPL2015

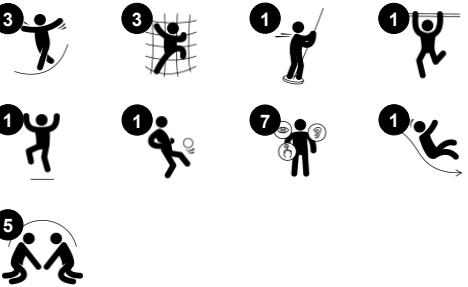
KOMPANI
Let's play



Dobbelttårn med gelendere tilbyr svært attraktiv lekevariasjon for å få barn til å leke lenge. Tilgangspunktene har varierte vanskelighetsgrader og spenningsnivåer, så vel som utgangen: Brannmannstangen er for mer erfarne brukere, og støtter trening av risikotaking og kroppsbevissthet. For barn som ønsker å leke litt mer sikkert gir skliseksjonen

mulighet for en magekilende tur ned. Broen inviterer til spennende balansetrening med venner, og oppmuntrer til samarbeid og omtanke for andre. Det trener også sansene for balanse og rom, viktig for å administrere verden på en sikker måte. På bakkenivå skaper et lekepanel et samlingshjørne for å møte venner. Balansen mellom mer spennende

og mer kjente lekeaktiviteter gjør dette til en allsidig utfordring for de fleste barn. De vil møtes, vente på tur og samarbeide om lek, bygge opp viktige sosio-emosjonelle ferdigheter og vennskap.



Produktnummer KPL201511-0902

Produktinformasjon

Mål LxBxH	408x438x346 cm
Aldersgruppe	6+
Antall brukere	14
Fargevalg	 

Dobbelttårn med gelendere

KPL2015



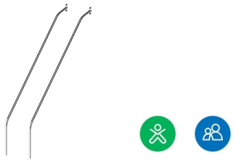
Skrå nettbro

Fysisk: å gå i det åpne nettet, opp eller ned, utvikler balanse, romlig bevissthet og krysskoordinering. **Sosioemosjonell:** interaksjon med barn utenfor, sosialt samvær. Samarbeid og omtanke, f.eks. når man passerer andre.



Klatrestang

Fysisk: trener krysskoordinering og muskelstyrke. **Sosioemosjonell:** turtaking og samarbeid.



Sklister

Fysisk: koordinering støttes når man går ned, samt arm- og kjernemuskulatur. Landing styrker benettheten, som blir bygget for livet i barndommen. **Sosioemosjonell:** turtaking og risikotaking.



Klatrevegg

Fysisk: utvikler barnas krysskoordinasjon, øye-hånd-koordinasjon og muskelstyrke når de klatrer. **Sosioemosjonell:** tosidig klatring innbyr til samarbeid.



Sklie

Fysisk: å skli utvikler romlig bevissthet og følelse av balanse. Videre trenes kjernemuskulaturen når du sitter oppreist og glir ned. **Sosioemosjonell:** empati, tur-taking og risikotaking



Labyrintpanel

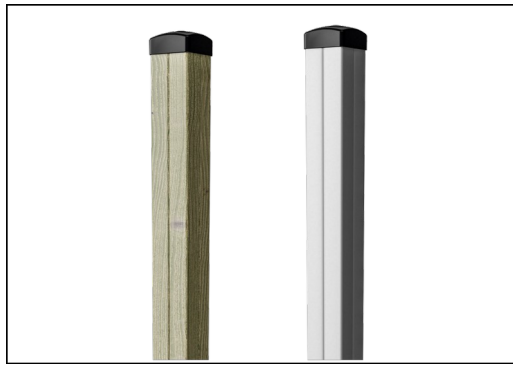
Sosioemosjonell: kommunikasjon og samarbeid for å utforske labyrinten med venner. **Kognitiv:** stimulerer hukommelse når man skal huske labyrinter.

Dobbelttårn med gelendere

KPL2015



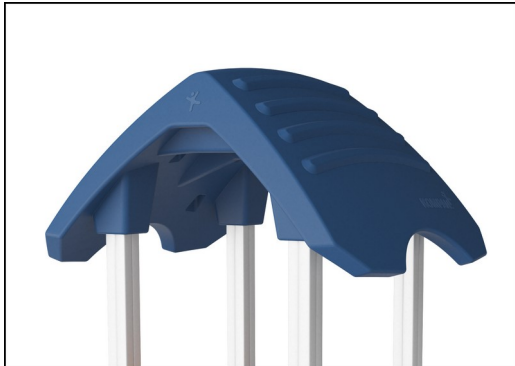
Paneler av 19 mm EcoCore™. EcoCore™ er et svært slitesterkt, miljøvennlig materiale som ikke bare er resirkulerbart etter bruk, men som også består av materiale produsert av +95 % resirkulert forbrukeravfall fra matemballasje.



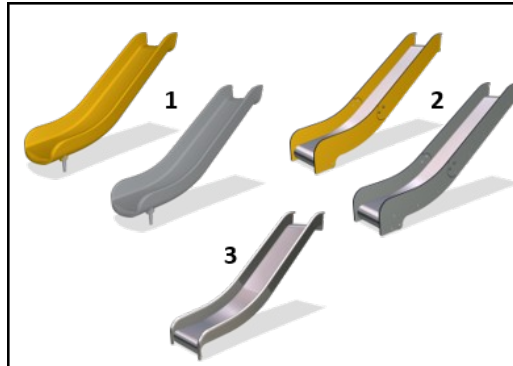
De viktigste stolpene av enten furu eller aluminium er alle utstyrt med varmgalvanisert stålunderlag. Stålfoten løfter stolpene 20 mm fra bakkenivå for å unngå kontakt med bakkeoverflaten.



Gulv og panelaktiviteter er tilgjengelige i to typer materialer: Vanntett kryssfiner med dekktykkelse på 21,5 mm fra furu og or med antiskli materiale på begge sider. Høytrykkslaminat HPL, tykkelse 17,8 mm, med antiskli overflatestruktur i henhold til EN 438-6.



De store, hule komponentene er laget av 100 % resirkulerbar PE. Taket som vises, er støpt i ett stykke med en veggtykkelse på minst 5,5 mm for å sikre høy holdbarhet i all slags vær.



Skliene er tilgjengelig i tre forskjellige materialer: støpt på PE, kombinerte EcoCore™-sklier og rustfrie stålrekkverk = 2mm. Rustfritt stål AISI304 t = 2mm.



Klatrenett er laget av UV-stabilisert PP-tau med innvendig stålkabelforsterkning. Tauet er induksjonsbehandlet for å oppnå maksimal fiksering mellom stål og tau som gir utmerket slitestyrke. Alle taukoblinger er laget av 100% resirkulerbart PA-materiale.

Produktnummer KPL201511-0902

Monteringsinformasjon

Maksimal fallhøyde	209 cm
Sikkerhetszone	42,5 m ²
Total monterings tid	12,5
Utgraving	1,43 m ³
Betong	0,50 m ³
Forankringsdybde (standard)	90 cm
Forsendingsvekt	414 kg
Forankring	In-ground ✓ Surface ✓

Garanti

Aluminium	15 år
EcoCore HDPE	Livstids
Furutre	10 år
Tau & nett	10 år
Garantert reservedeler	10 år



Grønn data

KPL2015



Krybbe til port A1-A3

Totalt CO ₂ -utslipp	CO ₂ -ekvivalent per kg	Resirkuler te materialer	
kg CO ₂ -ekvivalent	kg CO ₂ -ekvivalent/kg	%	
KPL201511-0902	538,55	1,65	33,34

Det overordnede rammeverket for disse faktorene er miljødeklarasjonen EPD (Environmental Product Declaration), som kvantifiserer «miljøinformasjon om produktets livssyklus og muliggjør sammenligninger mellom produkter som oppfyller samme funksjon» (ISO, 2006). Dette følger strukturen og anvender en livssyklusanalyse for hele produksjonsstadiet fra råvare til ferdig produksjon (A1-A3).

Kompan A/S

C.F. Tietgens Boulevard 32C
DK-5220 Odense SØ
Denmark



Verification of CO₂ calculation of: Play systems



Data version no. 2023-10-05

The CO₂ calculation and data are in compliance with the principles of a carbon footprint impact according to the GHG protocol (Greenhouse Gas Protocol), Scope 3, cradle to gate related to all individual components in the product category: "Play systems" represented by item no.: PCM200321-0950.

(Scope 3 emissions include emission sources in the upstream and downstream value chain).

Date: 30. October 2023 | Valid until: 30. October 2025

Verified by:

Julie Marie Vejsgaard Larsen, LCA & EPD Consultant

Verification based on report: Validation of CO₂ calculation of 9 categories of Kompan product line, version 1.0, prepared by: Bureau Veritas HSE, Denmark: Julie M. V. Larsen.

Publication date: 30. October 2023

By Bureau Veritas HSE
www.bureauveritas.dk
+45 7731 1000

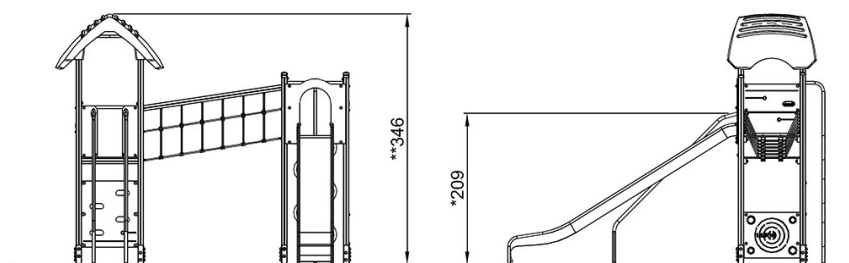
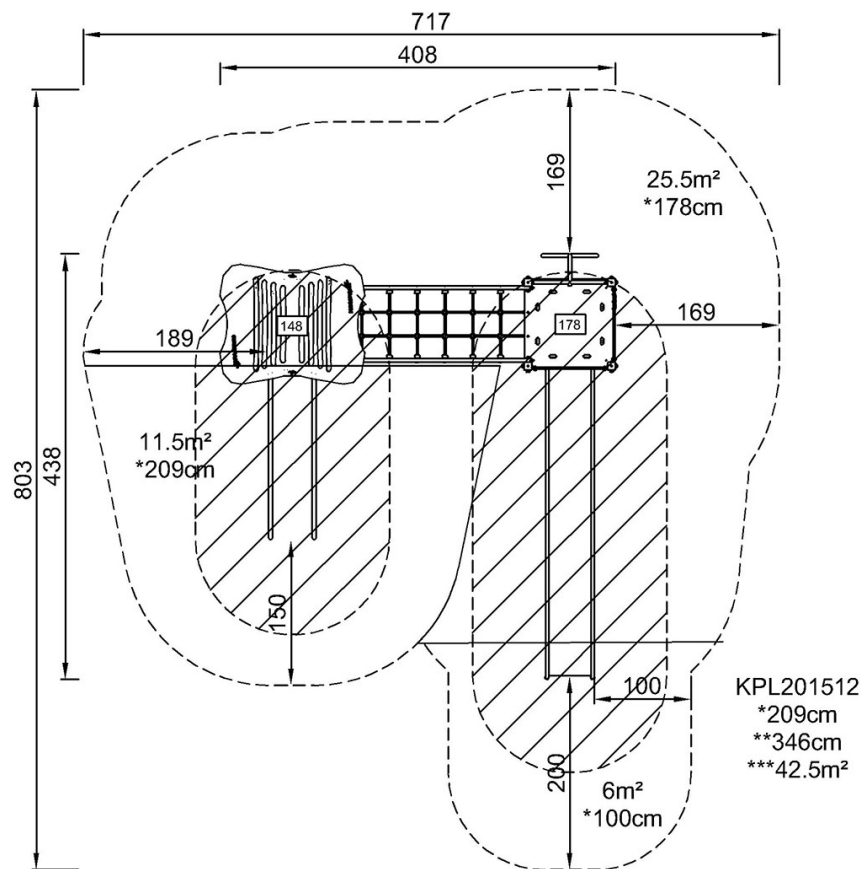


Dobbelttårn med gelendere

KPL2015

* Maks fallhøyde | ** Total høyde | *** Sikkerhetssone

* Maks fallhøyde | ** Total høyde



KPL201512

[Klikk for å se TOP VIEW](#)

[Klikk for å se SIDE VIEW](#)