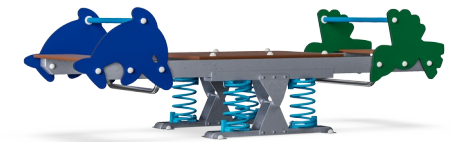
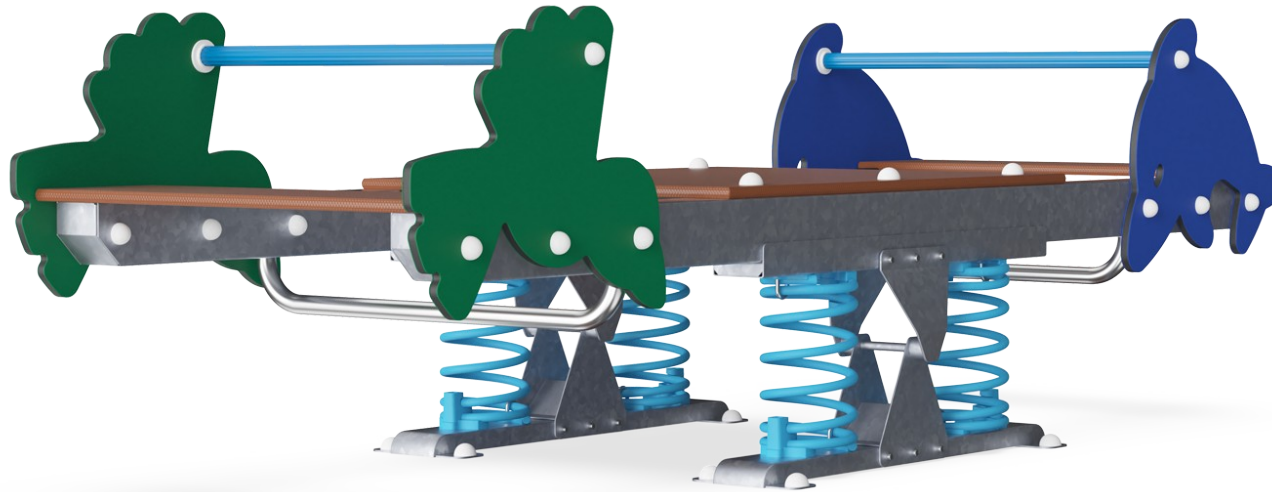


# Sechser-Wippe Vogel-Delfin

KPL116

**KOMPAN**  
Let's play

Produktnummer KPL116-0412	
<b>Allgemeine Produktinformation</b>	
Maße L x B x H	108x301x90 cm
Empfohlenes Alter	3+
Kapazität (Nutzer)	10
Farbauswahl	●



Die Sechser-Wippe motiviert Kinder zum Mitspielen und gemeinsamen Schaukeln. Die geräumige Konstruktion und die stabilen Rücken- und Fußstützen ermöglichen das gemeinsame Spiel vieler Kinder aller Fähigkeiten. Die Risikofreudigen können sicher auf der mittleren Plattform stehen und die Bewegung der anderen wahrnehmen. Die

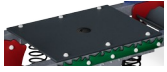
geräumige Plattform ermöglicht auch ein geselliges Beisammensein, und die Kinder können liegen oder sitzen. Es gibt auch genug Platz für Betreuer, so dass es inklusiv ist. Der lustige Nervenkitzel des Schaukelns, einzeln oder in Gruppen, wird Kinder dazu bringen, immer wieder zurückzukehren. Das Schaukeln auf der Sechser-Wippe trainiert die Muskeln

und die Motorik der Kinder, sowie ihr Gleichgewicht und ihre Koordination. Die Größe der Wippe fördert außerdem die Entwicklung sozial-emotionaler Fähigkeiten, z.B. Kooperation, Rücksichtnahme und Abwechslung. Kleinkinder erleben Ursache-Wirkungs-Verständnis.



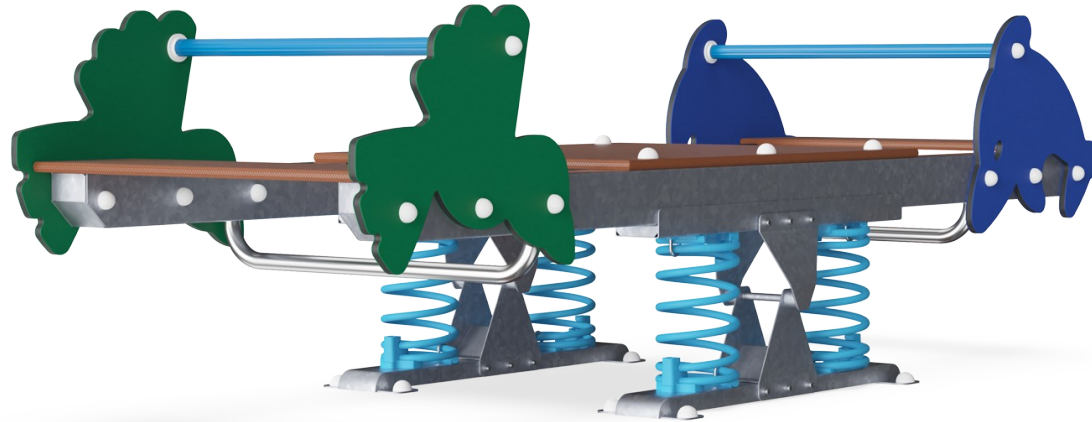
# Sechser-Wippe Vogel-Delfin

KPL116



## Zentrale Plattform

**Physisch:** unterstützt die Beweglichkeit, das Gleichgewicht und die Koordination beim Stehen, den Einsatz der Bein- und Rumpfmuskulatur, den Aufbau der Knochendichte beim Springen. Erleichtern das Sitzen und Liegen auch, so dass es auch für Benutzer mit Behinderungen geeignet ist. **Sozial-Emotional:** bietet einen inklusiven Raum. Ort zum Treffen, auch für Betreuer, die assistieren. Teamarbeit und Geselligkeit beim gemeinsamen Wippen.



## Wippfeder

**Physisch:** eine Reaktion auf Bewegungen trägt zum räumlichen Bewusstsein und Gleichgewichtssinn bei. Dies sind grundlegende motorische Fähigkeiten, die dem Kind helfen, still auf einem Stuhl zu sitzen, was einen guten Gleichgewichtssinn voraussetzt. **Kognitiv:** schult das Verständnis von Ursache und Wirkung: Wenn ich meinen Körper bewege, antwortet die Feder mit Bewegung.



## Doppelte Sitzmöglichkeit

**Sozial-Emotional:** die Möglichkeit, zu zweit zu wippen, fördert die Kooperationsfähigkeit. Außerdem ist der körperliche Kontakt mit anderen großartig für das Wohlbefinden der Kinder, messbar in einem niedrigeren Cortisolspiegel (Stresshormon).



## Handgriff

**Physisch:** Die vertikalen Griffe sorgen für einen festen Griff in verschiedenen Höhen, der für intensives Wippen notwendig ist. Dies trainiert die Hand- und Armmuskeln.



## Zusammen wippen

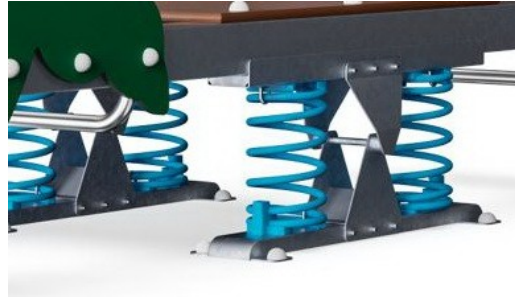
**Sozial-Emotional:** die Möglichkeit, mit einem anderen Kind zusammen zu schaukeln, trainiert die Kooperationsfähigkeit. Rücksichtnahme auf andere beim Wippen.

# Sechser-Wippe Vogel-Delfin

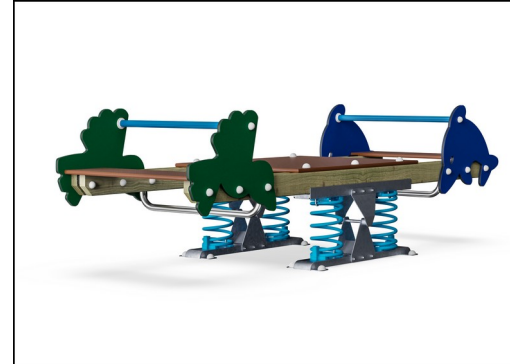
KPL116



Wände aus 19 mm EcoCore™. EcoCore™ ist ein äußerst langlebiges, ressourcenschonendes Material, das nicht nur nach Gebrauch recycelbar ist, sondern auch aus Material besteht, das zu +95 % aus recyceltem Post-Consumer-Material aus Lebensmittelverpackungsabfällen hergestellt wird.



KOMPAN Federn bestehen aus hochwertigem Federstahl nach EN 10270-1. Die Federn werden durch Phosphatierung gereinigt, bevor sie mit einer Epoxid-Grundierung und Polyester-Beschichtung überzogen werden. Die Federn werden mit speziellen Klemmschutz-Elementen angebracht, um für höchste Sicherheit und eine hohe Lebensdauer zu sorgen.



Die Balken werden aus druckimprägniertem Kiefernholz aus nachhaltigen europäischen Quellen, gemäß EN335 (Äquivalent zu NTR Klasse AB) mit Tanalith (E3475 Klasse 3) hergestellt.



Die Stahloberflächen sind bleifrei feuerverzinkt. Die Verzinkung bietet eine ausgezeichnete Korrosionsbeständigkeit im Freien und ist außerdem wartungsarm.



Die Griffe sind aus Polypropylen PP mit ausgezeichneter Schlagfestigkeit hergestellt und innerhalb einer großen Temperaturspanne verwendbar.



Sitze und Plattform sind aus 22 mm starken Siebträger Platten aus Erlen- und Kiefernholz gefertigt. Alle Schnittkanten sind mit Farbe versiegelt, um eine lange Lebensdauer zu gewährleisten.

Produktnummer KPL116-0412

## Montage-Information

Max. freie Fallhöhe	100 cm
Fläche des Fallraums	16,4 m <sup>2</sup>
Gesamt-Montagezeit	6,8
Erforderlicher Erdaushub	1,01 m <sup>3</sup>
Betonbedarf	0,00 m <sup>3</sup>
Fundamenttiefe (Standard)	42 cm
Versandgewicht	222 kg
Verankerungsoptionen	TV ✓ OFM ✓

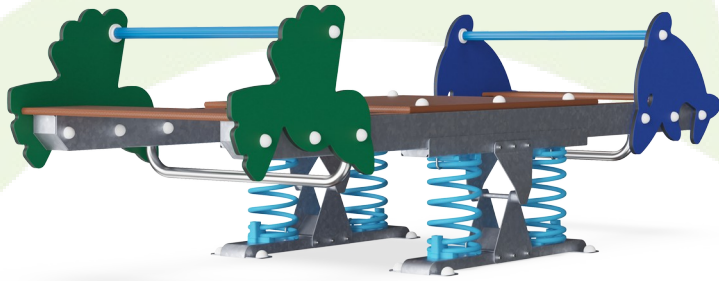
## Garantie-Information

EcoCore HDPE	Lebenslang
Kiefernholz	10 Jahre
Siebdruckplatten	5 Jahre
Ersatzteilgarantie	10 Jahre
Federn	5 Jahre



# Umweltdaten

KPL116



Von der Wiege bis zum Werkstor („cradle to gate“) (A1–A3)

CO<sub>2</sub>-Emissionen gesamt  
CO<sub>2</sub>e pro kg  
Recycelte Materialien

kg CO<sub>2</sub>e  
kg CO<sub>2</sub>e pro kg  
%

KPL116-0412	497,13	2,32	40,04
-------------	--------	------	-------

Den allgemeinen Rahmen für diese Faktoren bilden die Umweltproduktdeklarationen (EPDs). Mithilfe dieser Grundregeln können die Umweltinformationen über den Lebenszyklus eines Produkts hinweg quantifiziert und Vergleiche zwischen Produkten, die dieselbe Funktion erfüllen, angestellt werden (vgl. ISO, 2006). Diese Struktur wird hier befolgt. Der Ansatz zur Lebenszyklusbewertung wird dabei auf die gesamte Herstellungsphase – vom Rohstoff bis zur Herstellung (A1–A3) – angewendet.

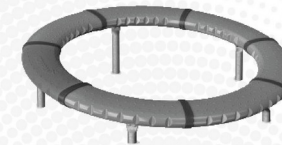
## Kompan A/S

C.F. Tietgens Boulevard 32C  
DK-5220 Odense SØ  
Denmark

Validation of CO<sub>2</sub> calculation method  
**BUREAU VERITAS**  
HSE Denmark A/S



## Verification of CO<sub>2</sub> calculation of: Freestanding play equipment



Data version no. 2023-10-05

The CO<sub>2</sub> calculation and data are in compliance with the principles of a carbon footprint impact according to the GHG protocol (Greenhouse Gas Protocol), Scope 3, cradle to gate related to all individual components in the product category: "Freestanding play equipment" represented by item no.: GXY916012-3417.

(Scope 3 emissions include emission sources in the upstream and downstream value chain).

**Date: 30. October 2023 | Valid until: 30. October 2025**

Verified by:

Julie Marie Vejsgaard Larsen, LCA & EPD Consultant

Verification based on report: Validation of CO<sub>2</sub> calculation of 9 categories of Kompan product line, version 1.0, prepared by: Bureau Veritas HSE, Denmark: Julie M. V. Larsen.

**Publication date: 30. October 2023**

By Bureau Veritas HSE  
www.bureauveritas.dk  
+45 7731 1000

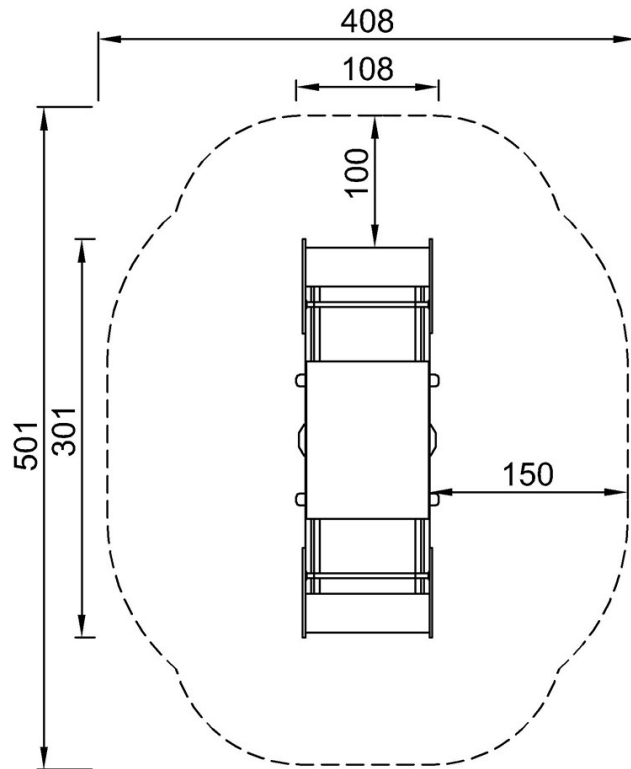


# Sechser-Wippe Vogel-Delfin

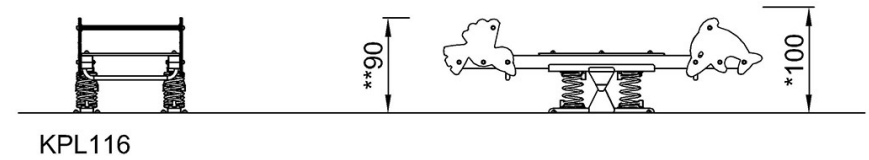
KPL116

\* Max freie Fallhöhe | \*\* Gesamthöhe | \*\*\* Fläche des Fallraums

\* Max freie Fallhöhe | \*\* Gesamthöhe



KPL116  
\*100cm  
\*\*90cm  
\*\*\*16,4m<sup>2</sup>



KPL116

[Klicken Sie hier, um die DRAUFSICHT anzuzeigen](#)

[Klicken Sie hier, um die SEITENANSICHT anzuzeigen](#)