

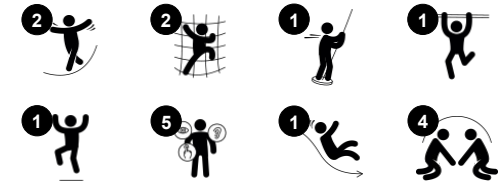
Leketårn med to etasjer

PCM111321

KOMPAN
Let's play



Produktnummer PCM111321-0905	
Produktinformasjon	
Mål LxBxH	285x478x260 cm
Aldersgruppe	4+
Antall brukere	9
Fargevalg	



Dette leketårnet med to etasjer og sklistenger vil inspirere barn til å leke aktivt, klatre til toppen og gli eller skli til bakken igjen og igjen. Klatreveggen og stigen gir graderte utfordringer som styrker muskler og utvikle ferdigheter i kryss-koordinering. Dette forbedrer barnets evne til å bruke begge sider av hjernen, og støtter de indre strukturene som muliggjør

lesing og tenkning. Å skli ned er morsom og styrker kroppsholdning og balanse. Dette er viktig for f.eks. å kunne sitte stille og konsentrere seg. Benken i rommet under plattformen inviterer til sosialt samvær. Sklistengene gir en ekstra spennende tur ned til bakkenivå. Det å skli ned er ikke bare morsomt; det stimulerer også romfølelsen og

styrker barnets bevissthet. Disse hjelper barn med å bygge opp ferdigheter i risikobedømmelse.



Leketårn med to etasjer

PCM111321

KOMPANI
Let's play



Sklistenger

Fysisk: koordinering støttes når man går ned, samt arm- og kjernemuskulatur. Landing styrker bentettheten, som blir bygget for livet i barndommen. **Sosioemosjonell:** turtaking og risikotaking.



Plattform

Sosioemosjonell: viktige livsferdigheter som mot, selvtilit, omtanke og turtaking styrkes.



Stige

Fysisk: kryss-koordinering og øye-hånd-koordinasjon utvikles når barn klatrer opp stigen. Klatringen støtter også ben- og armmuskulaturen. **Sosioemosjonell:** lære om turtaking og samarbeid.



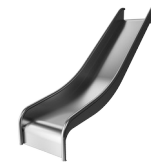
Benk

Sosioemosjonell: samlingspunkt, samarbeid eller en pause fra leken - alt dette er med på å trene sosiale ferdigheter.



Klatrevegg

Fysisk: utvikler barnas krysskoordinasjon, øye-hånd-koordinasjon og muskelstyrke når de klatrer. **Sosioemosjonell:** tosidig klatring innbyr til samarbeid.



Sklie

Fysisk: å skli utvikler romlig bevissthet og følelse av balanse. Videre trenes kjernemuskulaturen når du sitter oppreist og glir ned. **Sosioemosjonell:** empati, tur-taking og risikotaking

Leketårn med to etasjer

PCM111321

KOMPAN
Let's play



Paneler av 19 mm EcoCore™. EcoCore™ er et svært slitesterkt, miljøvennlig materiale som ikke bare er resirkulerbart etter bruk, men som også består av materiale produsert av +95 % resirkulert forbrukeravfall fra matemballasje.



Alle plattformene er støttet av unikt utformede aluminiumsprofiler med lavt CO₂-avtrykk og flere festemuligheter. De gråfargede, støpte plattformene er laget av 75 % PP-materiale fra avfall etter bruk, med et sklisikkert mønster og en strukturert overflate.



Hovedstolper med varmgalvanisert stålfot er tilgjengelige i ulike materialer: Trykkimpregnerte furustolper; forgalvaniserte stålstolper med pulverlakkert toppfinish på innsiden og utsiden; blyfri aluminium med fargelakkert toppfinish; eller Greenline TexMade-stolper av 95 % resirkulert plast- og tekstilavfall.



Aktivitetene i rustfritt stål er laget av høy kvalitet. Stålet rengjøres etter produksjon for å sikre glatte og rene skliflater.



Skliene kan velges i seks forskjellige farger og tre materialer: Rette eller buede, helstøpte PE-sklier i ett stykke, laget av 33 % resirkulert forbrukeravfall i ulike farger; kombinert med EcoCore™-sider og rustfritt stål; eller fullt rustfritt stål i ett stykke for mer hærverkssikre løsninger.



KOMPANs GreenLine-versjon er designet med de mest miljøvennlige materialene med lavest mulig CO₂-utslipp. TexMade-stolpe, EcoCore™-paneler av 95 % resirkulert avfall og støpte PP-plattformer.

Produktnummer PCM111321-0905

Monteringsinformasjon

Maksimal fallhøyde	239 cm
Sikkerhetszone	31,2 m ²
Total monterings tid	10,1
Utgraving	0,58 m ³
Betong	0,00 m ³
Forankringsdybde (standard)	90 cm
Forsendingsvekt	341 kg
Forankring	Surface ✓ In-ground ✓

Garanti

EcoCore HDPE	Livstids
PE sklie	10 år
Stolpe	10 år
PP plattformer	10 år
Garantert reservedeler	10 år



Grønn data

PCM111321



Krybbe til port A1-A3	Totalt CO ₂ -utslipp	CO ₂ -ekvivalent per kg	Resirkuler te materialer
	kg CO ₂ -ekvivalent	kg CO ₂ -ekvivalent/kg	%
PCM111321-0951	462,97	1,53	72,14
PCM111321-0905	512,18	2,04	62,84

Det overordnede rammeverket for disse faktorene er miljødeklarasjonen EPD (Environmental Product Declaration), som kvantifiserer «miljøinformasjon om produktets livssyklus og muliggjør sammenligninger mellom produkter som oppfyller samme funksjon» (ISO, 2006). Dette følger strukturen og anvender en livssyklusanalyse for hele produksjonsstadiet fra råvare til ferdig produksjon (A1-A3).

Kompan A/S

C.F. Tietgens Boulevard 32C
DK-5220 Odense SØ
Denmark



Verification of CO₂ calculation of: Play systems



Data version no. 2023-10-05

The CO₂ calculation and data are in compliance with the principles of a carbon footprint impact according to the GHG protocol (Greenhouse Gas Protocol), Scope 3, cradle to gate related to all individual components in the product category: "Play systems" represented by item no.: PCM200321-0950.

(Scope 3 emissions include emission sources in the upstream and downstream value chain).

Date: 30. October 2023 | Valid until: 30. October 2025

Verified by:

Julie Marie Vejsgaard Larsen, LCA & EPD Consultant

Verification based on report: Validation of CO₂ calculation of 9 categories of Kompan product line, version 1.0, prepared by: Bureau Veritas HSE, Denmark: Julie M. V. Larsen.

Publication date: 30. October 2023

By Bureau Veritas HSE
www.bureauveritas.dk
+45 7731 1000

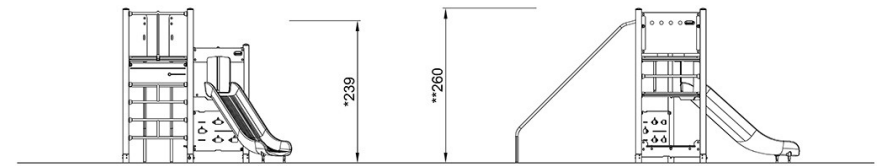
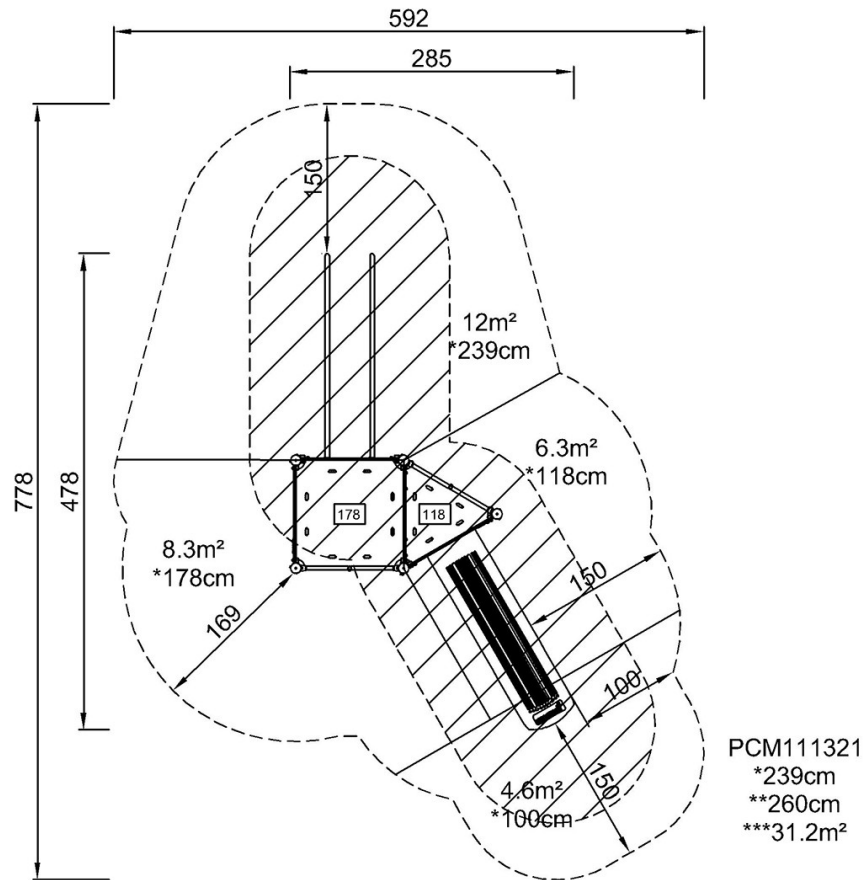


Leketårn med to etasjer

PCM111321

* Maks fallhøyde | ** Total høyde | *** Sikkerhetssone

* Maks fallhøyde | ** Total høyde



PCM111321

[Klikk for å se TOP VIEW](#)

[Klikk for å se SIDE VIEW](#)