

Mainari kiinnostaa lapsia värikkyytensä ansiosta. Useat hiekkaleikkitoiminnot houkuttelevat lapset takaisin kerta toisensa jälkeen. Liikuteltavan suppilon avulla hiekkää voi siirtää siivilään tai antaa sen valua alempaan suppiloon. Tämä kehittää lapsen loogista ajattelua ja käsitystä esineiden pysyvyydestä. Hiekkää voi nostaa kauhalla

maasta ja kaataa putkeen, mikä vahvistaa käsiä. Eri-ikäiset lapset voivat tehdä yhteistyötä kahden eri korkeudella olevan pöydän ansiosta. Pienet lapset voivat käyttää alemmaa pöytää seisomistukena. Lisäksi siinä on hyvä leikkiä erilaisilla materiaaleilla. Kaksipuolinen Mainari sopii tilanjakajaksi mihin tahansa leikkipuistoon, sillä se on täynnä

leikkimahdollisuuksia kaikenikäisille lapsille.

Tuotenumero PCE50221-0603	
Tuotetiedot	
Mitat PxLxK	140x50x210 cm
Ikäryhmä	1+
Leikkikapasiteetti	3
Värvaihtoehdot	





Pöytä

Sosiaalis-emotionaalinen: hieno kohtaamispaikka ja tilan luoja. Jakaminen ja yhteistyö molemmin puolin luo sosiaalisen skenaarion, joka tukee viestintää ja yhteistyötä.



Hiekkalapio

Fyysinen: kehittää kätevyyttä ja ylävartalon lihaksia. **Kognitiivinen:** esineen pysyvyyden ymmärtäminen, lapion täyttäminen ja tyhjentäminen.



Suppilo

Sosiaalis-emotionaalinen: harjoittaa yhteistyö- ja vuorottelutaitoja, kun lapset laittavat vuorotellen materiaalia suppiloon. **Kognitiivinen:** materiaalien kuljettaminen suppiloiden läpi tukee lasten loogista ajattelua ja nuorempien lasten ymmärrystä esineiden ominaisuuksista: materiaalit eivät katoa, vaan kulkevat toisesta päästä läpi.

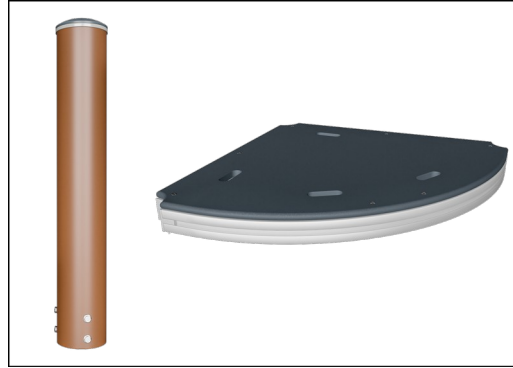


Vaihdeettava hiekkasuppilo

Sosiaalis-emotionaalinen: tukee yhteistyö- ja neuvottelutaitoja, kun lapset kaatavat hiekkaa tai muuta materiaalia suppiloon. **Kognitiivinen:** materiaalien kuljettaminen suppiloiden läpi kehittää lasten loogista ajattelua, nuoremmilla lapsilla esineiden pysyvyyden ymmärtämistä: materiaalit eivät katoa, vaan kulkevat läpi. **Luovuus:** että asiat eivät katoa, vaan tulevat esiin toisesta päästä. ;Hiekkasuppilo voidaan kääntää, jolloin materiaalia voidaan siirtää eri suuntiin.



Kaarevat ELEMENTS-paneelit on tehty UV-stabiloidusta, kierrätettävästä polyeteenistä, joka on valmistettu 33-prosenttisesti kulutuksen jälkeisistä materiaaleista. Niissä on paljon tilaa leikkitoiminnoille, joten paneeliratkaisu on tehokas. Suorat paneelit on valmistettu KOMPANin 19 mm:n paksuisesta EcoCore™-polyeteenimateriaalista, joka on erittäin kestävä, ympäristöystävällistä sekä kierrätettävää, ja on valmistettu +95-prosenttisesti PCM:stä.



ELEMENTS-tasot on tehty 17,8 millimetrin paksuisesta HPL:stä, ja niitä tukee erikoissuunniteltu alumiinirunko, jossa on paljon kiinnitysvaihtoehtoja alumiinikiinnikkeille. Päätolpat on tehty korkealaatuisesta galvanoidusta teräksestä, ja niissä on jauhemaalattu pinta. Tolppien päissä on UV-stabiloidusta nailonista (PA6) tehdyt tulpat.



ELEMENTS-tuotteista on saatavilla kolme eri väri vaihtoehtoa: klassinen sininen ja vihreä, värikäs oranssi ja keltainen sekä luonnollinen lime ja vihreä.

Tuotenumero PCE50221-0603

Asennustiedot

Putoamiskorkeus enintään	0 cm
Turva-alue	12,1 m ²
Asennusaika	4,8
Kaivanto	0,06 m ³
Betonivalu	0,00 m ³
Perustuksen syvyys (vakio)	60 cm
Lähteyksen paino	61 kg
Ankkurointivaihtoehdot	Pinta-as. ✓ Syväper. ✓

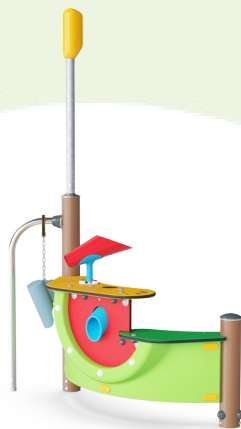
Takuutiedot

Kaarevat paneelit	10 vuotta
EcoCore HDPE	Elinikäinen
Sinkitty teräs	Elinikäinen
Tolppa	10 vuotta
Takuuseen kuuluvat varaosat	10 vuotta



Kestävän kehityksen data

PCE50221



Tuotevaihe A1–A3

Hiilidioksi dipäästöt yhteensä	Hiilidioksi dipäästöt kiloa kohden	Kierrätys materiaalit	
kg CO ₂ e	kg CO ₂ e/kg	%	
PCE50221-0603	118,63	2,67	52,24

Näihin tekijöihin sovellettavana yleiskehityksenä käytetään Environmental Product Declaration -ympäristötuoteselostetta (EPD), jossa määritetään "ympäristötiedot tuotteen elinkaaren ajalta ja joka mahdollistaa samaan tehtävään tarkoitettujen tuotteiden keskinäisen vertailun" (ISO, 2006). Tämä seuraa elinkaariarviointimenetelmän (Life Cycle Assessment, LCA) rakennetta ja soveltaa sitä koko tuotevaiheeseen raaka-aineen hankinnasta tuotteen valmistukseen (A1–A3).

Kompan A/S

C.F. Tietgens Boulevard 32C
DK-5220 Odense SØ
Denmark

Validation of CO₂
calculation method
BUREAU VERITAS
HSE Denmark A/S



Verification of CO₂ calculation of: Play systems



Data version no. 2023-10-05

The CO₂ calculation and data are in compliance with the principles of a carbon footprint impact according to the GHG protocol (Greenhouse Gas Protocol), Scope 3, cradle to gate related to all individual components in the product category: "Play systems" represented by item no.: PCM200321-0950.

(Scope 3 emissions include emission sources in the upstream and downstream value chain).

Date: 30. October 2023 | Valid until: 30. October 2025

Verified by:

Julie Marie Vejsgaard Larsen, LCA & EPD Consultant

Verification based on report: Validation of CO₂ calculation of 9 categories of Kompan product line, version 1.0, prepared by: Bureau Veritas HSE, Denmark: Julie M. V. Larsen.

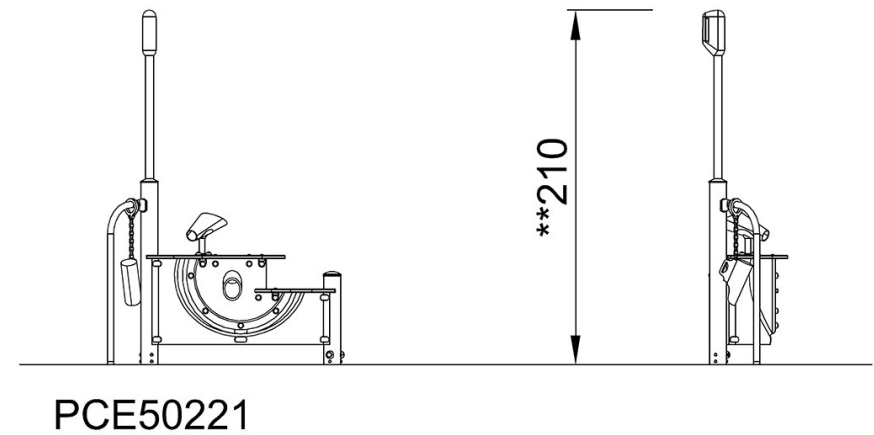
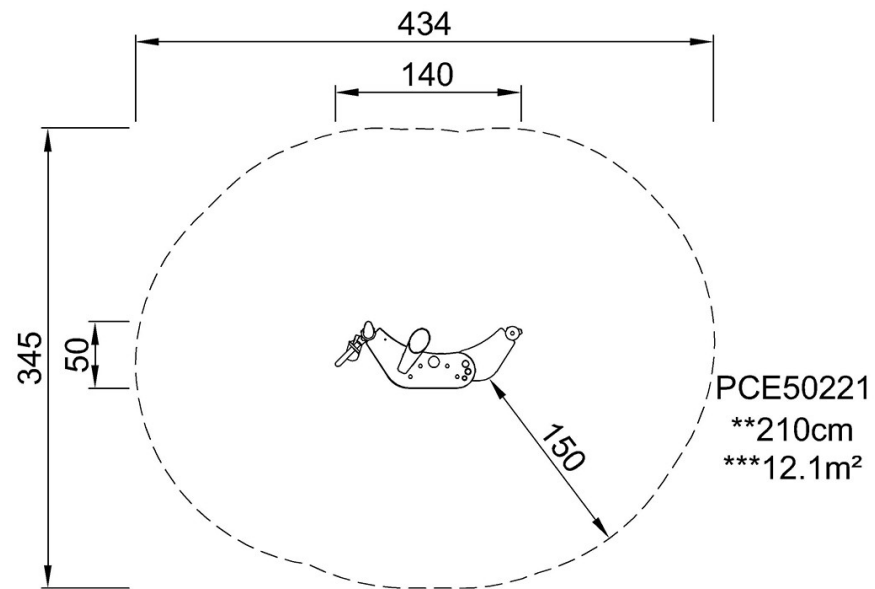
Publication date: 30. October 2023

By Bureau Veritas HSE
www.bureauveritas.dk
+45 7731 1000



Putoamiskorkeus enint. | Kokonaiskorkeus | Turva-alue

Putoamiskorkeus enint. | Kokonaiskorkeus



[Klikkaa nähdäksesi NÄKYMÄ YLHÄÄLTÄ](#)

[Klikkaa nähdäksesi NÄKYMÄ SIVULTA](#)