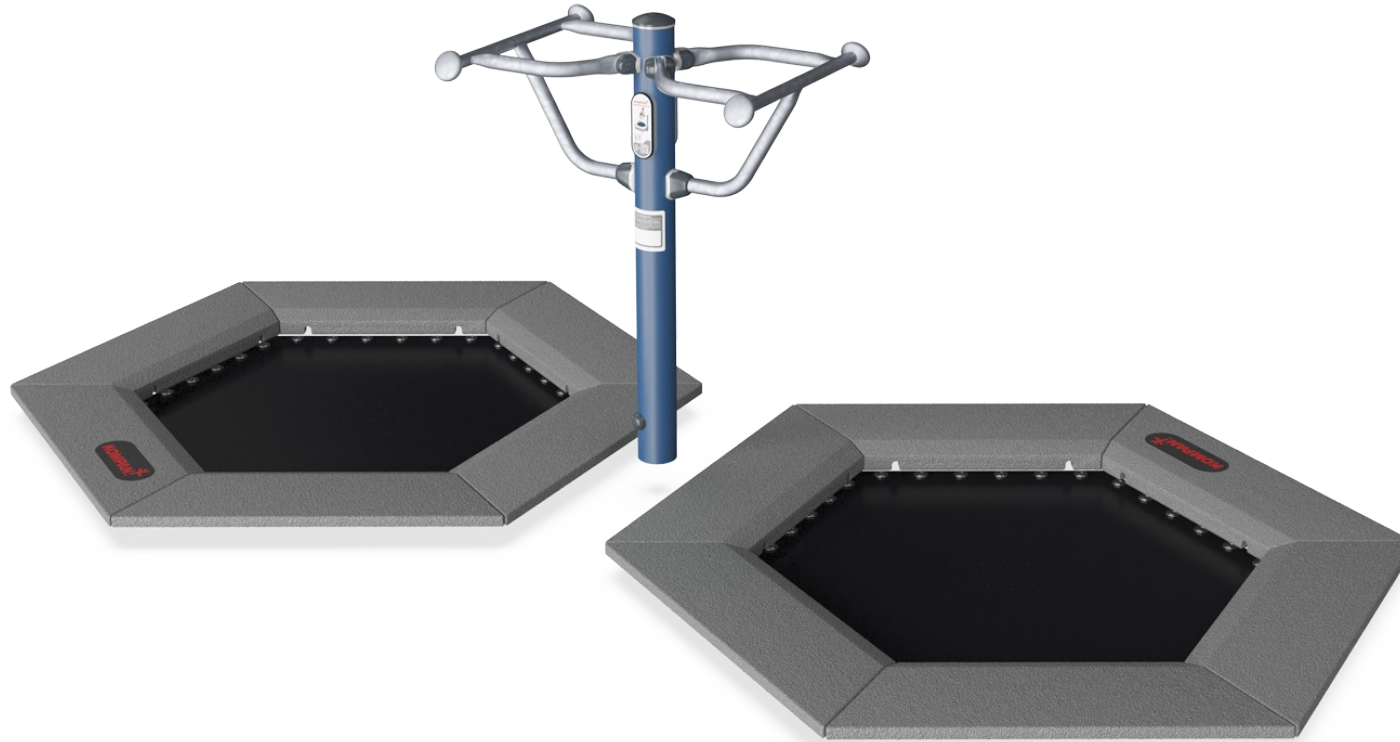


Fitness jumper doble

FSW233

KOMPAN
Let's play



El jumper fitness doble está diseñado para ser divertido, divertido, divertido y, por supuesto, eficaz para todos. Cuando se hace ejercicio en un KOMPAN Fitness Jumper, obtienes un intenso entrenamiento cardiovascular, entrenas tu equilibrio y mejoras tu densidad ósea. El jumper de fitness desafía tanto al atleta experimentado como a los principiantes.

El manillar ofrece soporte para principiantes y agrega la posibilidad de hacer rondas de potencia de alta intensidad con saltos extra altos. al compartir el mismo poste para dos manillares, el doble fitness requiere un espacio pequeño para proporcionar un espacio de entrenamiento para dos.

Número de artículo FSW23300-0902

Información general del producto

Dimensiones LxAnch.xAl. 192x363x117 cm

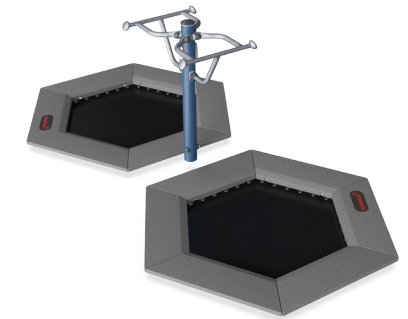
Grupo de edad 13+

Usuarios 2

Opciones de color 

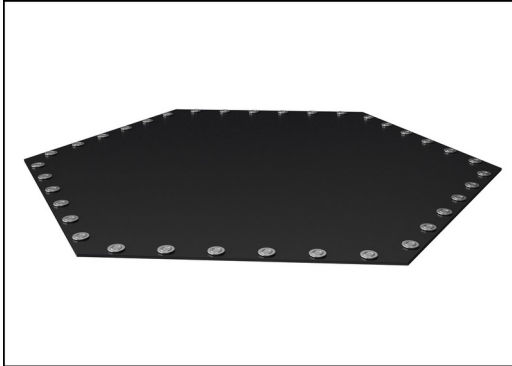


Ver App KOMPAN Fit para saber más



Fitness jumper doble

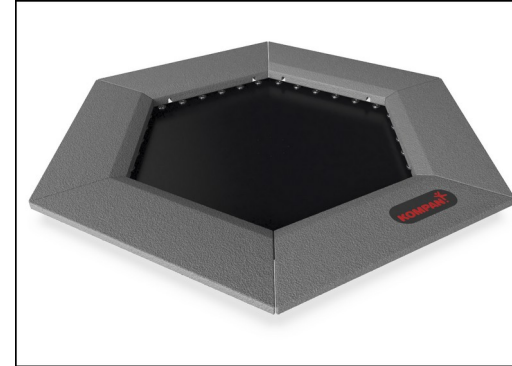
FSW233



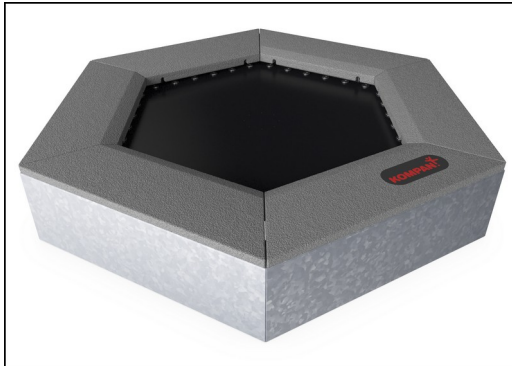
The jumping membranes are made of 6,0mm thick EP Ethylene-Propylene conveyor belt with polyester polyamide fabric carcass. Spring fixations are reinforced with steel bushings and washers on both sides. The membrane is ozone resistant and equipped with 8 center placed water drain holes.



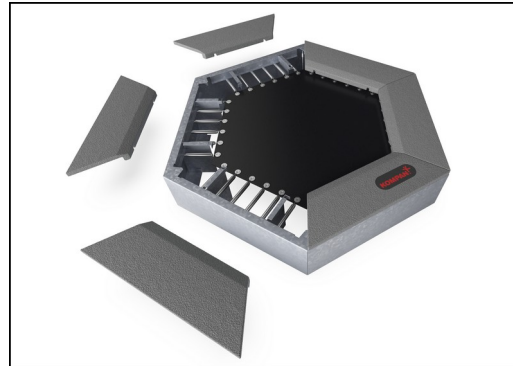
All 36 springs are made of stainless steel to ensure durability and excellent corrosion resistance. The steel wire is 3,2 mm thick and the last five windings are cone shaped to ensure long lifetime of the jumper.



Las losetas están moldeadas en caucho reciclado granulado gris (SBR / NR), y el logotipo de KOMPAN está hecho de monómero de etileno propileno dieno EPDM. Dentro de cada una de las losetas de caucho hay una placa de acero galvanizado en caliente de 3 mm.



All steel components are manufactured from carbon steel S235 in a thickness of 3 mm. Side panels, support walls for top frame, plates bended with SBR and plates flat for in-situ surfacing are hot dip galvanized.



As a unique feature the SBR tiles can be removed for cleaning and service. By loosen six screws the SBR tile can be lifted up to open and gain access to the springs (see instruction on KOMPAN Master).



The support handle is 530mm wide. The handle is 1050mm above ground level, and 1140mm above the jumper membrane. The handle is made from an Ø32mm HDG bar.

Número de artículo FSW23300-0902

Información de instalación

Altura máxima de caída	100 cm
Área de seguridad	21,0 m ²
Horas de instalación	7,2
Volumen de excavación	2,12 m ³
Volumen de hormigón	1,09 m ³
Profundidad de anclaje	90 cm
Peso del envío	754 kg
Opciones de anclaje	Enterrar <input checked="" type="checkbox"/>

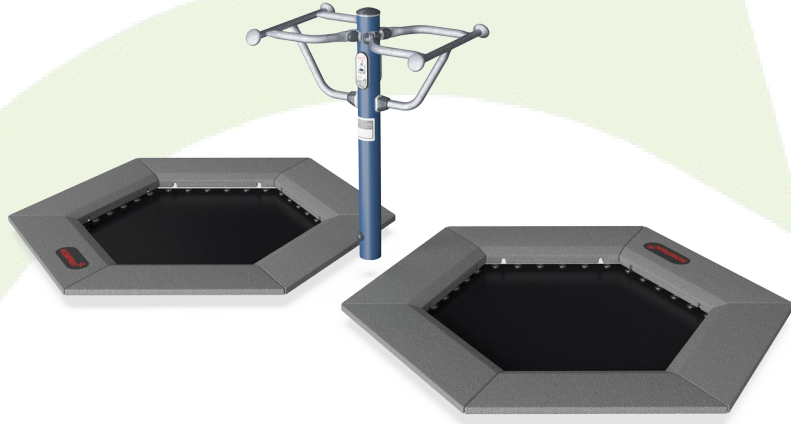
Garantías

Acero galvanizado	De por vida
Muelles de puente	2 años
Material de la cama de salto	2 años
Goma SBR	2 años
Piezas de repuesto garantizadas	10 años



Sustainability Data

FSW233



Cuna a puerta A1-A3	Emisión total CO ₂	CO ₂ e/kg	Materiales Reciclados
	kg de CO ₂ e	kg de CO ₂ e/kg	%
FSW23300-0902	841,39	2,15	59,34

El marco general aplicado para estos factores es la Declaración Ambiental de Producto (EPD), que cuantifica "la información ambiental sobre el ciclo de vida de un producto y permite realizar comparaciones entre productos que cumplen la misma función" (ISO, 2006). Esto sigue la estructura y aplica un enfoque de evaluación del ciclo de vida a toda la etapa del producto, desde la materia prima hasta la fabricación (A1-A3))

Kompan A/S
 C.F. Tietgens Boulevard 32C
 DK-5220 Odense SØ
 Denmark



Verification of CO₂ calculation of: Fitness



Data version no. 2023-10-05

The CO₂ calculation and data are in compliance with the principles of a carbon footprint impact according to the GHG protocol (Greenhouse Gas Protocol), Scope 3, cradle to gate related to all individual components in the product category: "Fitness" represented by item no.: FAZ10100-0900.

(Scope 3 emissions include emission sources in the upstream and downstream value chain).

Date: 30. October 2023 | Valid until: 30. October 2025

Verified by:

Julie Marie Vejsgaard Larsen, LCA & EPD Consultant

Verification based on report: Validation of CO₂ calculation of 9 categories of Kompan product line, version 1.0, prepared by: Bureau Veritas HSE, Denmark: Julie M. V. Larsen.

Publication date: 30. October 2023

By Bureau Veritas HSE
 www.bureauveritas.dk
 +45 7731 1000

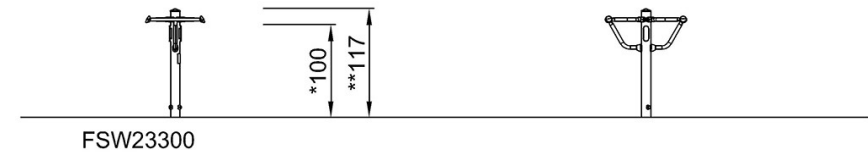
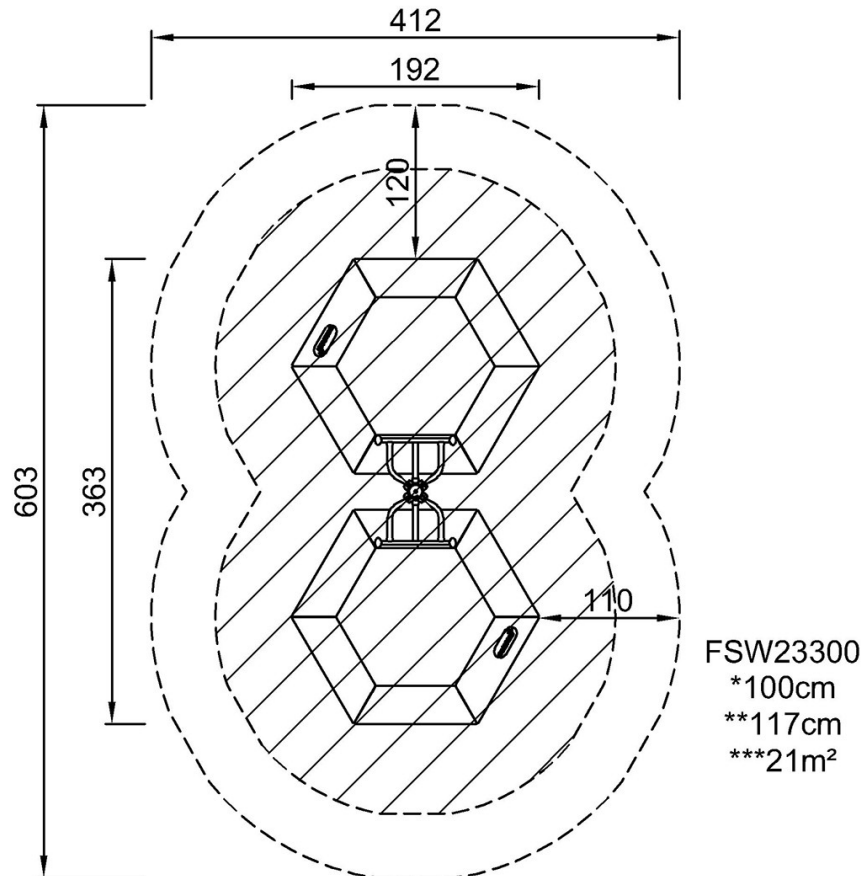


Fitness jumper doble

FSW233

* Altura Máx. de caída | ** Altura total | *** Área de seguridad

* Altura Máx. de caída | ** Altura total



[Haga clic para ver VISTA SUPERIOR](#)

[Haga clic para ver VISTA LATERAL](#)