

# Arm Bike

FSW240



Produktnummer FSW24000-0001	
<b>Allgemeine Produktinformation</b>	
Maße L x B x H	82x55x115 cm
Empfohlenes Alter	13+
Spielkapazität (Nutzer)	1
Farbauswahl	



Mehr Infos in der KOMPAN Fit App

KOMPAN hat verstellbare Cardiogeräte entwickelt, die genauso hochwertig und effektiv sind, wie man es von den Geräten eines Indoor-Fitnesscenters erwartet. Das Arm Bike ist wirklich inklusiv und kann im Sitzen im Rollstuhl benutzt werden, was ein grossartiges Training für den Oberkörper darstellt. Wenn die Übung im Stehen durchgeführt wird, ist es ein

Ganzkörpertraining, das alle grossen Muskelgruppen beansprucht. Jeder Benutzer kann auf seinem eigenen Niveau trainieren, indem er den Widerstand durch einfaches Drehen des Griiffs einstellt.



# Arm Bike

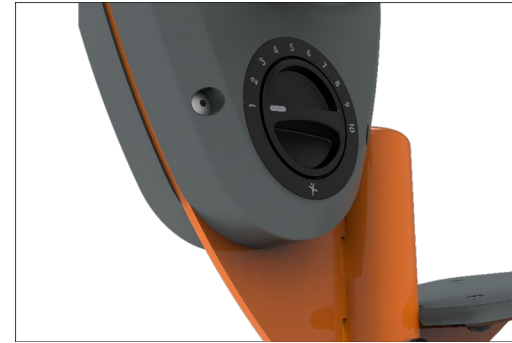
FSW240



Um die Beständigkeit der Maschine zu gewährleisten, sind die orangefarbenen Hauptpfosten aus  $\varnothing 101,6 \times 3$  mm dickem S235-Stahl gefertigt, der feuerverzinkt und pulverbeschichtet ist.



Die ergonomisch geformten Griffe ermöglichen 3 Übungspositionen im Stehen, Sitzen oder aus dem Rollstuhl. Die Griffe haben einen Durchmesser von  $\varnothing 36$  mm und sind in einem Winkel von 30 Grad angebracht.



Das magnetische Widerstandssystem ist vollständig abgedeckt und kann mit einem drehbaren Griff in 10 Stufen eingestellt werden. Die Anwendung ist intuitiv indem man den Griff dreht, um eine unterschiedliche Menge an Widerstand zu wählen.



Die Widerstandseinheit und alle mechanischen Teile sind in dem vollständig geschlossenen Gehäuse aus UV-stabilisiertem Polycarbonat (PC) verborgen. Daher ist ein Einklemmen nicht möglich, was die Verwendung extrem sicher macht und die Einheit schützt.



Das Gerät ist mit einem gewichteten Schwungrad ausgestattet, das dafür sorgt, dass die Bewegung während des Gebrauchs flüssig und komfortabel bleibt.



Der Sitz besteht aus einer Ekogrip® Platte, die aus einer 15 mm dicken PE -Fläche und einer 3 mm dicken Gummibeschichtung gefertigt ist, welche für einen Anti-Rutsch-Effekt sorgt.

Produktnummer FSW24000-0001

## Montage-Information

Max. freie Fallhöhe	60 cm
Fläche des Fallraums	11,6 m <sup>2</sup>
Gesamt-Montagezeit	2,1
Erforderlicher Erdaushub	0,00 m <sup>3</sup>
Betonbedarf	0,00 m <sup>3</sup>
Fundamenttiefe (Standard)	0 cm
Versandgewicht	110 kg
Verankerungsoptionen	OFM ✓

## Garantie-Information

Haltegriff	10 Jahre
Bewegliche Teile	2 Jahre
Polycarbonatplatten (PC)	10 Jahre
Ersatzteilgarantie	10 Jahre
Stahlrahmen	10 Jahre

**EN**  
**16630**  
compliant

# Umweltdaten

FSW240



Von der Wiege bis zum Werkstor („cradle to gate“) (A1–A3)

CO <sub>2</sub> -Emissionen gesamt	CO <sub>2</sub> e pro kg	Recycelte Materialien	
kg CO <sub>2</sub> e	kg CO <sub>2</sub> e pro kg	%	
<b>FSW24000-0001</b>	197,12	3,26	43,06

Den allgemeinen Rahmen für diese Faktoren bilden die Umweltproduktdeklarationen (EPDs). Mithilfe dieser Grundregeln können die Umweltinformationen über den Lebenszyklus eines Produkts hinweg quantifiziert und Vergleiche zwischen Produkten, die dieselbe Funktion erfüllen, angestellt werden (vgl. ISO, 2006). Diese Struktur wird hier befolgt. Der Ansatz zur Lebenszyklusbewertung wird dabei auf die gesamte Herstellungsphase – vom Rohstoff bis zur Herstellung (A1–A3) – angewendet.

## Kompan A/S

C.F. Tietgens Boulevard 32C  
DK-5220 Odense SØ  
Denmark



## Verification of CO<sub>2</sub> calculation of: Fitness



Data version no. 2023-10-05

The CO<sub>2</sub> calculation and data are in compliance with the principles of a carbon footprint impact according to the GHG protocol (Greenhouse Gas Protocol), Scope 3, cradle to gate related to all individual components in the product category: "Fitness" represented by item no.: FAZ10100-0900.

(Scope 3 emissions include emission sources in the upstream and downstream value chain).

**Date: 30. October 2023 | Valid until: 30. October 2025**

Verified by:

Julie Marie Vejsgaard Larsen, LCA & EPD Consultant

Verification based on report: Validation of CO<sub>2</sub> calculation of 9 categories of Kompan product line, version 1.0, prepared by: Bureau Veritas HSE, Denmark: Julie M. V. Larsen.

**Publication date: 30. October 2023**

By Bureau Veritas HSE

www.bureauveritas.dk

+45 7731 1000

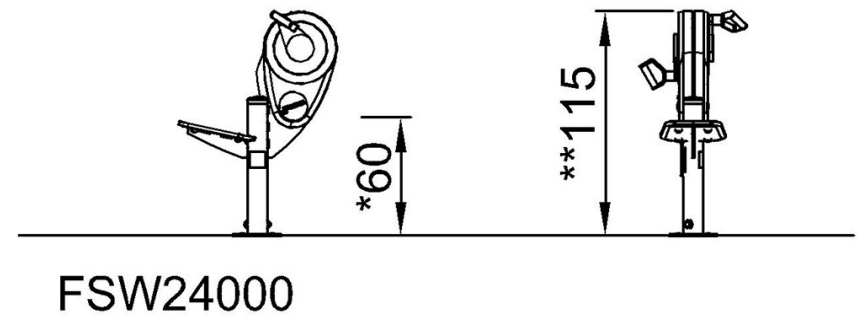
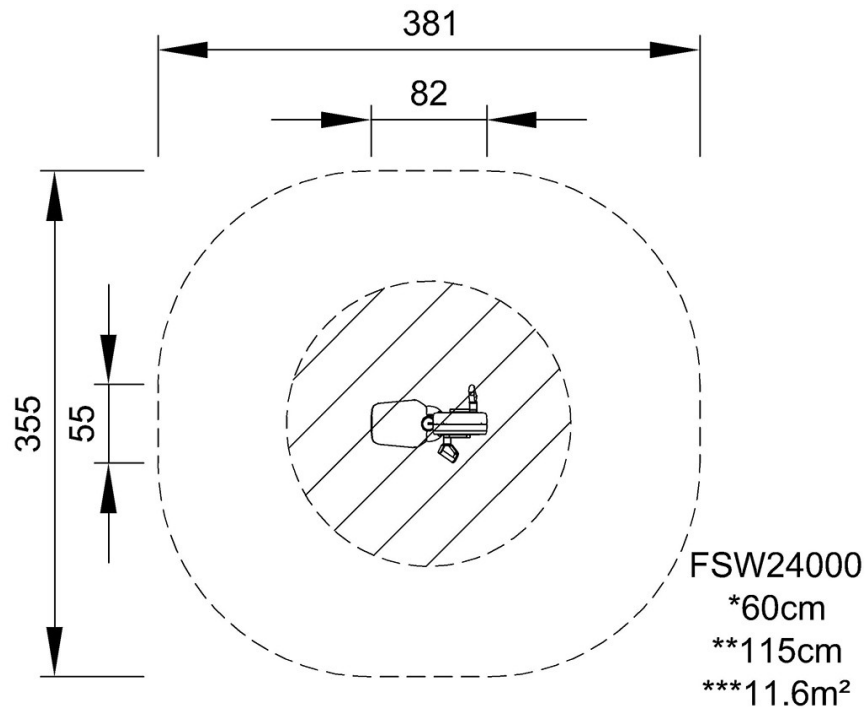


# Arm Bike

FSW240

\* Max freie Fallhöhe | \*\* Gesamthöhe | \*\*\* Fläche des Fallraums

\* Max freie Fallhöhe | \*\* Gesamthöhe



[Klicken Sie hier, um die DRAUFSICHT anzuzeigen](#)

[Klicken Sie hier, um die SEITENANSICHT anzuzeigen](#)