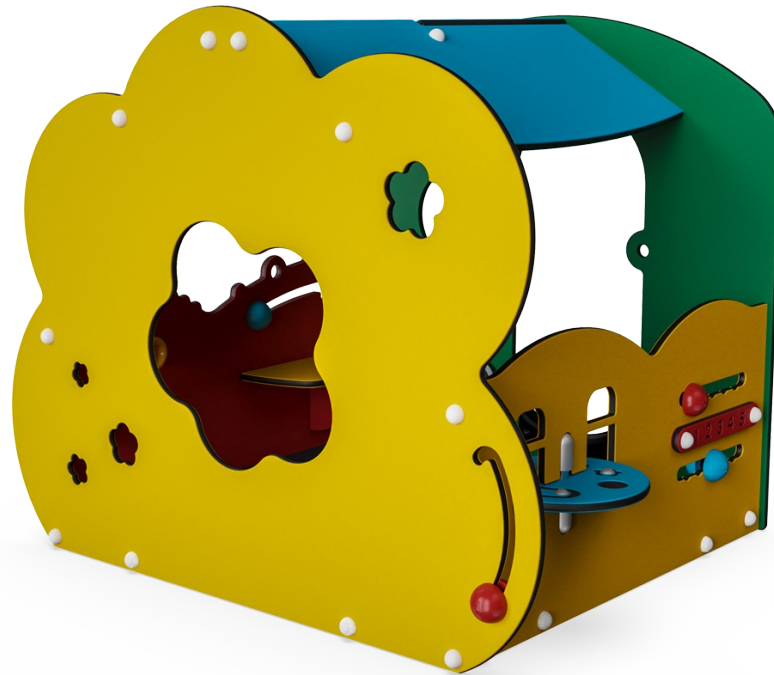


# Blumenhaus

M411

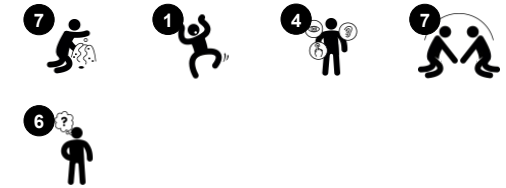


Dieses Blumenhaus in Kleinkindgröße ist reich an Aktivitäten, die kleine Kinder anziehen und im Spiel halten. Die vielfältigen Spielelemente unterstützen die sozial-emotionale, kognitive und kreative Entwicklung des Kindes. Die vielen kleinen oder großen Öffnungen und halboffenen Seiten fördern die Spielkooperation von innen nach außen und

erhöhen die Anzahl der Kinder, die sich sinnvoll beteiligen können. Es gibt eine Reihe von manipulativen Spielgegenständen, die auf die Aktionen des Kindes reagieren: ein drehbarer Schreibtisch, Kugeln, die in Rillen laufen und ein Türschloss. Wenn die Gegenstände auf die Handlungen des Kindes reagieren, wird das Verständnis für kausale Zusammenhänge

gefördert. Es motiviert zum Sprechen und stimuliert die Sprachentwicklung.

Produktnummer M41100-3118P	
<b>Allgemeine Produktinformation</b>	
Maße L x B x H	139x117x119 cm
Empfohlenes Alter	6m+
Spielkapazität (Nutzer)	8
Farbauswahl	



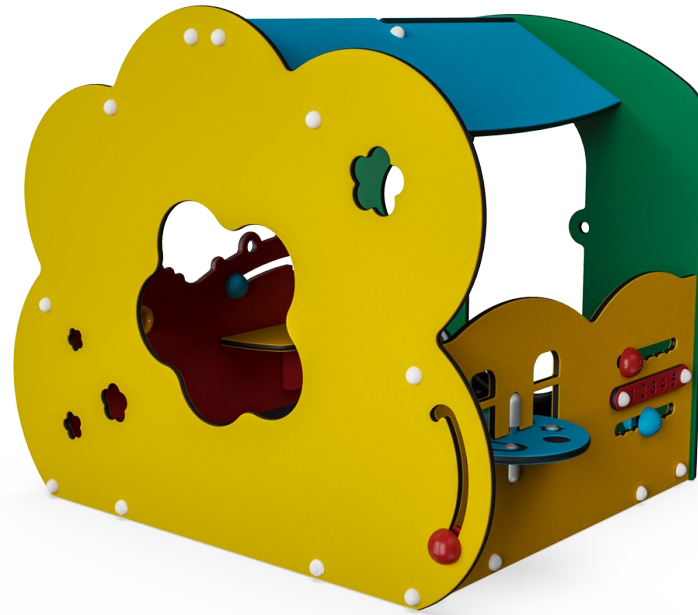
# Blumenhaus

M411



## Thema

**Kognitiv:** Gibt ein Thema vor und unterstützt so das Rollenspiel, was die Sprache und Kommunikation trainiert.



## Tisch

**Sozial-Emotional:** ein guter Ort der Begegnung und eine Möglichkeit um Raum zu schaffen. Gemeinsame Nutzung und Zusammenarbeit von beiden Seiten schaffen ein soziales Szenario, das Kommunikation und Kooperation fördert.



## Themenbezogene Elemente

**Kognitiv:** ein greifbares Thema für jeden bieten und so das dramatische Spiel anregen. Das dramatische Spiel ist eine großartige Trainingsmöglichkeit für die Sprachfähigkeiten.



## Drehscheibe und Klangerzeuger

**Sozial-Emotional:** regt durch die Zweiseitigkeit zu Gruppenspielen und Konversationen mit anderen an. **Kognitiv:** logisches Denken und das Verständnis für Zahlen wird trainiert. **Kreativ:** die Kinder können selbst Geräusche erzeugen.



## spielsphäre

**Sozial-Emotional:** von beiden Seiten beispielbar, was die Zusammenarbeit fördert. **Kognitiv:** verständnis von Ursache und Wirkung. **Kreativ:** eine Spur hinterlassen und die Sphären in verschiedenen Positionen platzieren.



## Megafon

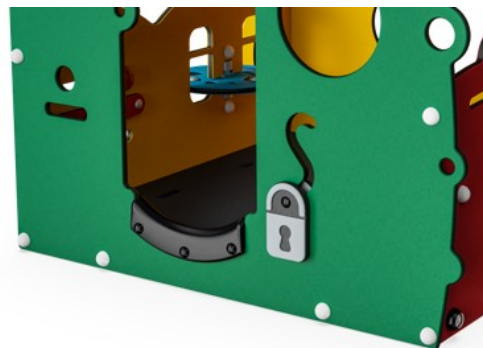
**Sozial-Emotional:** fördert die Kommunikation und das Abwechseln untereinander. **Kognitiv:** die Verzerrung des Klangs weckt die Neugierde und fördert das Verständnis für Ursache und Wirkung.

# Blumenhaus

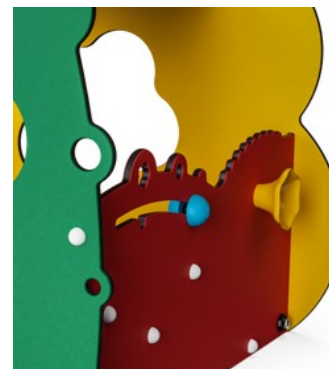
M411



Wände aus 19 mm EcoCore™. EcoCore™ ist ein äußerst langlebiges, ressourcenschonendes Material, das nicht nur nach Gebrauch recycelbar ist, sondern auch aus Material besteht, das zu +95 % aus recyceltem Post-Consumer-Material aus Lebensmittelverpackungsabfällen hergestellt wird.



Der Fußboden besteht aus HPL (Hochdrucklaminat) mit einer Dicke von 10 mm und rutschfester Oberflächenstruktur gemäß EN 438-6. KOMPAN HPL hat eine hohe Verschleißfestigkeit, um eine lange Lebensdauer in allen Klimazonen zu gewährleisten.



Spiereinheiten wie das Megafon bestehen aus formgepresstem PA6. PA6 hat eine hohe Schlag- und Verschleißfestigkeit und ist äußerst UV-beständig.



Der Kantenschutz besteht aus PUR (Polyurethan). Er behält seine Eigenschaften im Temperaturbereich von -30 °C bis 60 °C bei. Das Material ist UV-stabilisiert.



Die blaugrünen GreenLine-Versionen sind aus äußerst umweltschonenden Materialien mit geringstmöglichem CO2e-Emissionsfaktor konstruiert, wie z. B. EcoCore™-Paneele aus +95 % recycelten Post-Consumer-Abfällen aus der maritimen Industrie.

Produktnummer M41100-3118P

## Montage-Information

Max. freie Fallhöhe	30 cm
Fläche des Fallraums	16,3 m <sup>2</sup>
Gesamt-Montagezeit	5,6
Erforderlicher Erdaushub (circa)	0,09 m <sup>3</sup>
Betonbedarf (circa)	0,00 m <sup>3</sup>
Fundamenttiefe (Standard)	34 cm
Versandgewicht	153 kg
Verankerungsoptionen	TV ✓ OFM ✓

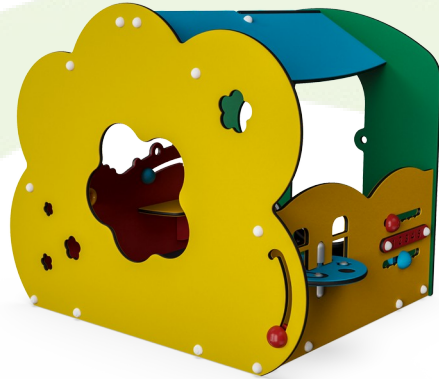
## Garantie-Information

EcoCore HDPE	Lebenslang
HPL-Plattformen	15 Jahre
Bewegliche Teile	2 Jahre
Ersatzteilgarantie	10 Jahre



# Umweltdaten

M411



Von der Wiege bis zum Werkstor („cradle to gate“) (A1–A3)

CO <sub>2</sub> -Emissionen gesamt	CO <sub>2</sub> e pro kg	Recycelte Materialien	
kg CO <sub>2</sub> e	kg CO <sub>2</sub> e pro kg	%	
M41100-3118P	130,68	1,22	73,51

Den allgemeinen Rahmen für diese Faktoren bilden die Umweltproduktdeklarationen (EPDs). Mithilfe dieser Grundregeln können die Umweltinformationen über den Lebenszyklus eines Produkts hinweg quantifiziert und Vergleiche zwischen Produkten, die dieselbe Funktion erfüllen, angestellt werden (vgl. ISO, 2006). Diese Struktur wird hier befolgt. Der Ansatz zur Lebenszyklusbewertung wird dabei auf die gesamte Herstellungsphase – vom Rohstoff bis zur Herstellung (A1–A3) – angewendet.

**Kompan A/S**  
C.F. Tietgens Boulevard 32C  
DK-5220 Odense SØ  
Denmark



Verification of CO<sub>2</sub> calculation of:  
Themed play systems



Data version no. 2023-10-05

The CO<sub>2</sub> calculation and data are in compliance with the principles of a carbon footprint impact according to the GHG protocol (Greenhouse Gas Protocol), Scope 3, cradle to gate related to all individual components in the product category: "Themed play systems" represented by item no.: MSC641100-3717P.

(Scope 3 emissions include emission sources in the upstream and downstream value chain).

Date: 30. October 2023 | Valid until: 30. October 2025

Verified by:

Julie Marie Vejsgaard Larsen, LCA & EPD Consultant

Verification based on report: Validation of CO<sub>2</sub> calculation of 9 categories of Kompan product line, version 1.0, prepared by: Bureau Veritas HSE, Denmark: Julie M. V. Larsen.

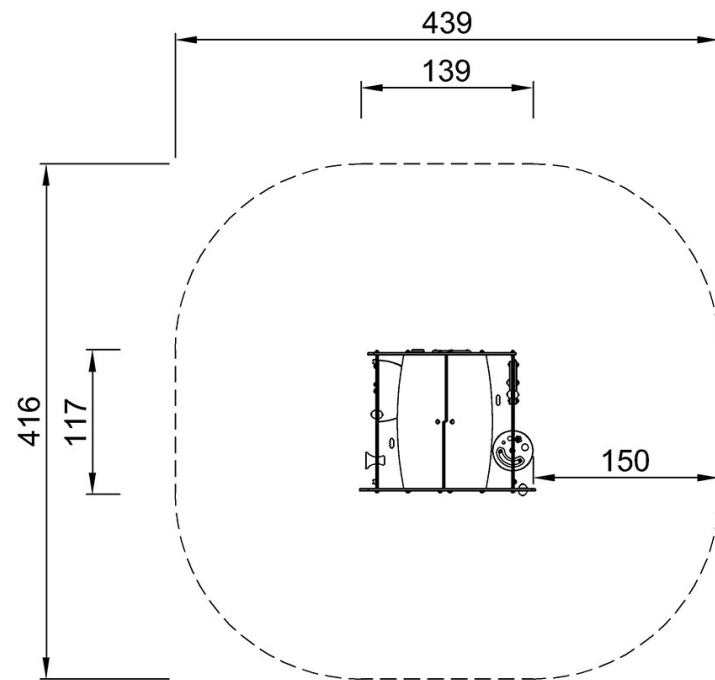
Publication date: 30. October 2023

By Bureau Veritas HSE  
www.bureauveritas.dk  
+45 7731 1000

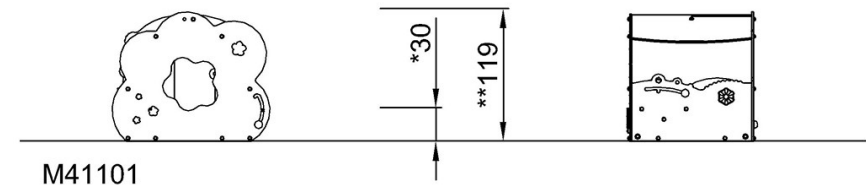


\* Max freie Fallhöhe | \*\* Gesamthöhe | \*\*\* Fläche des Fallraums

\* Max freie Fallhöhe | \*\* Gesamthöhe



M41101  
\*30cm  
\*\*119cm  
\*\*\*16.3m<sup>2</sup>



M41101

[Klicken Sie hier, um die DRAUFSICHT anzuzeigen](#)

[Klicken Sie hier, um die SEITENANSICHT anzuzeigen](#)