

Combinaison double tour avec filet

PCM210421

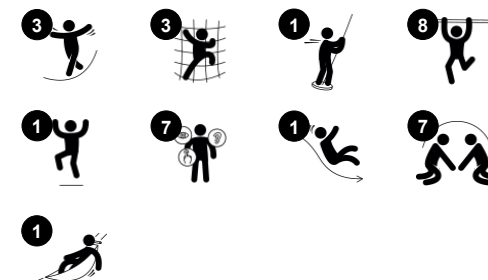
KOMPANI
Let's play



Référence PCM210421-0905

Informations générales

Dimensions LxPxH	381x535x380 cm
Age minimum	6+
Capacité idéale (utilisateurs)	14
Options de couleurs	



La quantité impressionnante de valeur de jeux dans cette combinaison de jeux avec filet encouragera le jeu encore et encore. Le jeu gradué dans divers événements d'escalade ajoute au plaisir : la coordination croisée et la conscience lors de l'escalade ou de la traversée de l'échelle aérienne. Ceux-ci aident les enfants à gérer leur corps en toute

confiance et en toute sécurité à travers le monde. Le pont en filet offre une vue dégagée sur la hauteur lorsque l'enfant se balance, entraînant sa perception des distances. Le toboggan rapide et la perche de pompier encore plus rapide sont extrêmement excitants et entraînent l'équilibre et la posture de l'enfant de manière amusante. Le sens de l'équilibre

est important pour la capacité à rester assis et se concentrer à l'école. Dans l'ensemble, une unité amusante et stimulante pour le jeu et le développement de la motricité.



Combinaison double tour avec filet

PCM210421



Échelle aérienne

Physique: Développe les muscles du haut du corps et la force des bras des enfants, la coordination transversale et la perception de l'espace. Ceci est particulièrement important en raison des modes de vie sédentaires et des maux de dos chez les enfants. **Socio-émotionnel:** se reposer & socialiser en haut de l'échelle suspendue entraînant la coopération.



Pont en filet

Physique: les enfants développent équilibre, coordination dans le filet ouvert. **Socio-émotionnel:** encourage à l'interaction avec les enfants à l'extérieur, à la socialisation & à la coopération.



Échelle à tuyaux

Physique: la coordination croisée et coordination œil-main sont développées en grimpant à l'échelle. L'escalade soutient les muscles du haut et du bas. **Socio-émotionnel:** apprendre à prendre son tour et à coopérer.



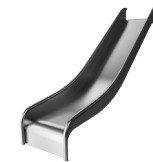
Mur d'escalade

Physique: Développe la coordination transversale, la coordination œil-main et la force musculaire des enfants lorsqu'ils grimpent. **Socio-émotionnel:** l'ascension bilatérale invite à la coopération.



Barres d'appui

Physique: la coordination est soutenue lors de la descente, ainsi que les muscles des bras et du tronc. L'atterrissage renforce la densité osseuse. **Socio-émotionnel:** sentiment de prise de risque.

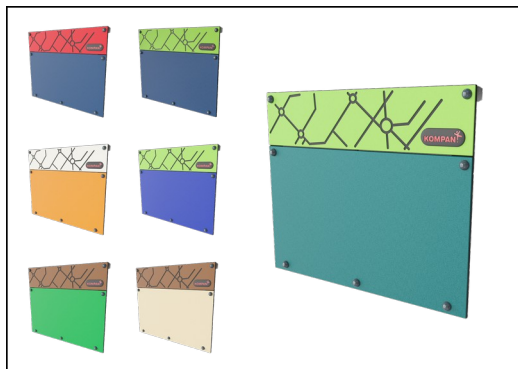


Glisser

Physique: développe la conscience de l'espace & de l'équilibre. Les muscles du tronc sont entraînés lors de la descente en position verticale. **Socio-émotionnel:** l'empathie est encouragée en attendant son tour.

Combinaison double tour avec filet

PCM210421



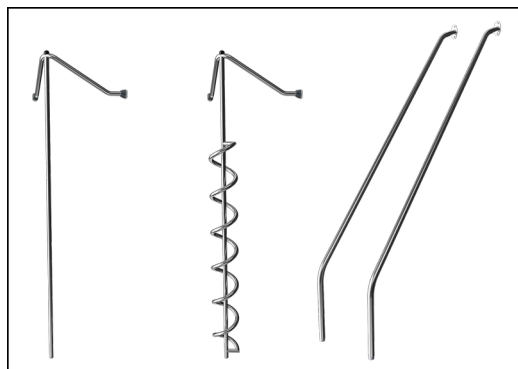
Panneaux de 19 mm EcoCore™, matériau hautement durable et respectueux de l'environnement, qui est non seulement recyclable après utilisation, mais se compose également d'un noyau fabriqué à partir de matériaux post-consommation recyclés à 100 % à partir de déchets d'emballages alimentaires.



Tous les ponts sont soutenus par des profilés en aluminium de conception unique, à faible teneur en carbone avec plusieurs options de fixation. Les ponts moulés de couleur grise sont constitués à 75 % de polypropylène, provenant de déchets océaniques post-consommation, avec un motif et une surface texturés antidérapants.



Les poteaux principaux avec semelle en acier galvanisé à chaud sont disponibles en différents matériaux : Poteaux en bois de pin imprégné sous pression. Pré-galvanisé à l'intérieur et à l'extérieur avec des poteaux en acier à revêtement en poudre. Aluminium sans plomb avec finition supérieure anodisée en couleur ou poteaux en bois de pin imprégnés sous pression.



Les activités ludiques sont fabriquées en acier inoxydable de haute qualité. L'acier est nettoyé par un processus de décapage total après sa fabrication pour garantir l'obtention d'une surface de glisse parfaitement propre et lisse.



Les glissières peuvent être choisies en six couleurs et 3 matériaux différents : Glissières droites ou courbes en PE moulé d'une seule pièce. Côtés EcoCore™ combinés et acier inoxydable. Conception entièrement en acier inoxydable en une seule pièce pour des solutions plus résistantes au vandalisme.



Wood version of FSC®-certified (FSC®C004450) pine wood with pressure impregnated base treatment and brown painted top finish. Vertical boards and top ends protected by a unique aluminum profile for high outdoor durability.

Référence PCM210421-0905

Installation

Hauteur de Chute Max.	246 cm
Zone de sécurité	51,5 m ²
Temps total d'installation	15,4
Volume d'excavation	0,65 m ³
Volume de béton	0,21 m ³
Profondeur ancrage	90 cm
Poids d'expédition	567 kg
Options d'ancrage	A cheiller ✓ A enterrer ✓

Garantie

EcoCore HDPE	Garanti à vie
Poteau	10 ans
Ponts PP	10 ans
Cordes et filets	10 ans
Dispo pièces après arrêt fab.	10 ans



Données sur le développement durable

PCM210421



Cradle to Gate A1-A3	Émissions totales de CO ₂	CO ₂ e/kg	Matériaux recyclés
	kg CO ₂ e	kg CO ₂ e/kg	%
PCM210421-0951	811,60	1,64	72,07
PCM210421-0905	896,06	2,23	61,81

Le cadre général appliqué est la Déclaration Environnementale Produit (DEP), qui quantifie « les informations environnementales sur le cycle de vie d'un produit et permet des comparaisons entre produits remplissant la même fonction » (ISO, 2006). Cela suit la structure et applique une approche d'évaluation du cycle de vie à l'ensemble de l'étape du produit, de la matière première à la fabrication (A1-A3))

Kompan A/S
C.F. Tietgens Boulevard 32C
DK-5220 Odense SØ
Denmark



Verification of CO₂ calculation of: Play systems



Data version no. 2023-10-05

The CO₂ calculation and data are in compliance with the principles of a carbon footprint impact according to the GHG protocol (Greenhouse Gas Protocol), Scope 3, cradle to gate related to all individual components in the product category: "Play systems" represented by item no.: PCM200321-0950.

(Scope 3 emissions include emission sources in the upstream and downstream value chain).

Date: 30. October 2023 | Valid until: 30. October 2025

Verified by:

Julie Marie Vejsgaard Larsen, LCA & EPD Consultant

Verification based on report: Validation of CO₂ calculation of 9 categories of Kompan product line, version 1.0, prepared by: Bureau Veritas HSE, Denmark: Julie M. V. Larsen.

Publication date: 30. October 2023

By Bureau Veritas HSE
www.bureauveritas.dk
+45 7731 1000

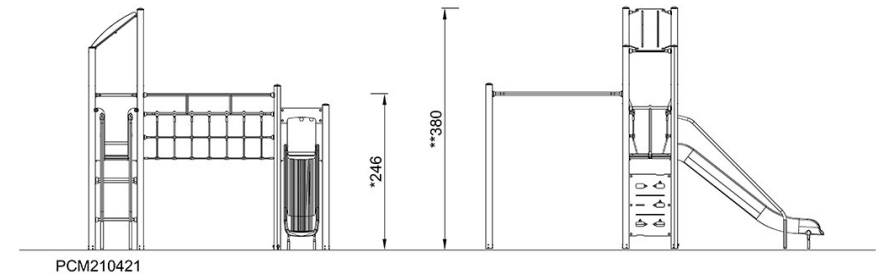
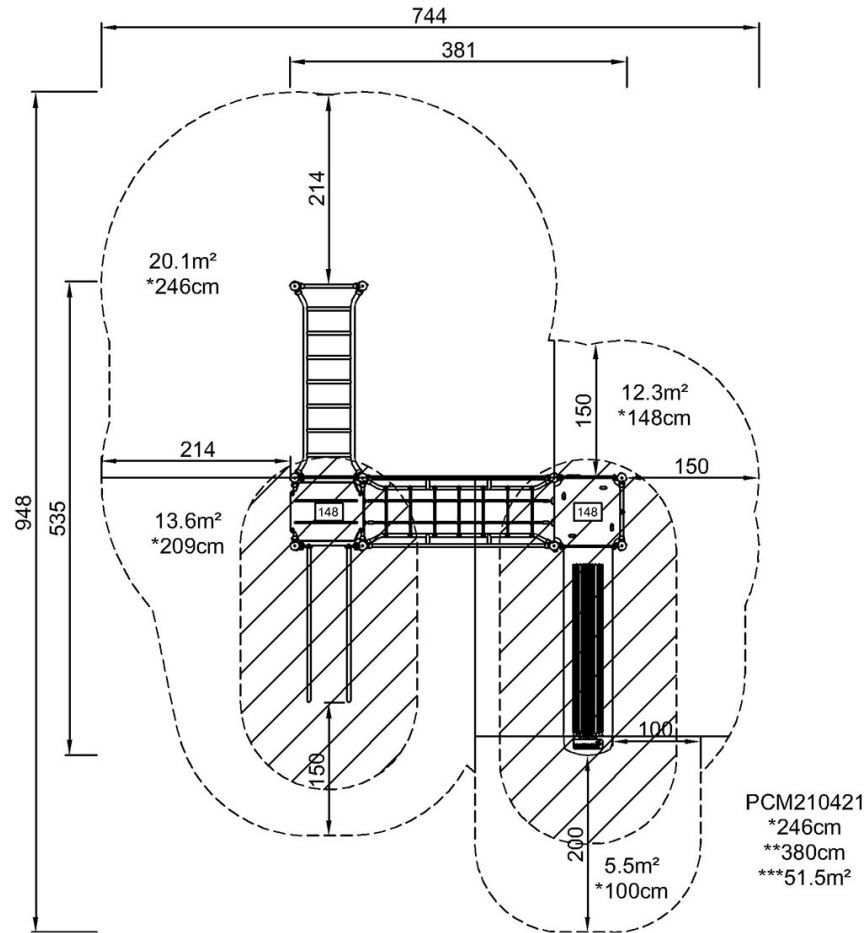


Combinaison double tour avec filet

PCM210421

* Hauteur de chute maximale | ** Hauteur totale | *** Zone de sécurité

* Hauteur de chute maximale | ** Hauteur totale



[Cliquez pour voir le rapport VUE DE DESSUS](#)

[Cliquez pour voir le rapport VUE LATÉRALE](#)