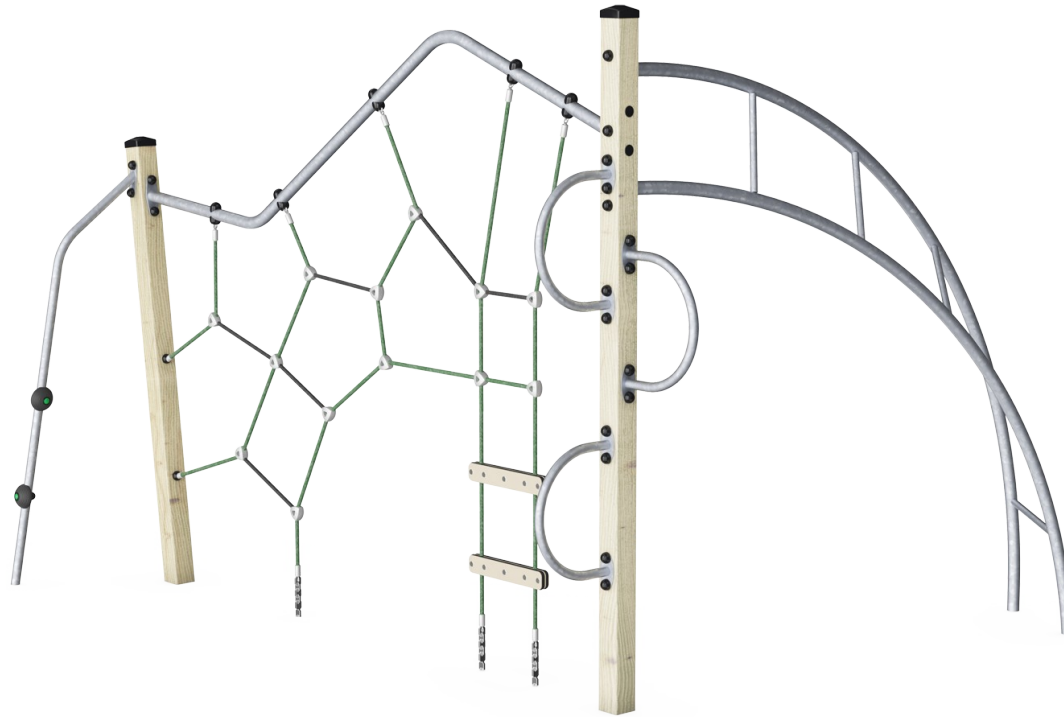


Mountaineer

NAT528

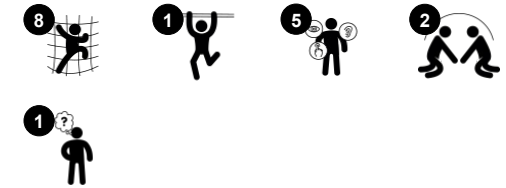
KOMPAN
Let's play



产品编号 NAT528-0912

产品信息概览

长宽高尺寸	346x275x242 cm
适用年龄段	4+
容纳人数	8
颜色选择	●



Mountaineer 以其酷炫惊险的攀爬活动吸引着学龄儿童中的世界探险家。通过绳网、管道和 Jacob's Ladder 进行的各种具有挑战性的攀爬和爬行游戏，会让孩子们一次又一次地回来玩耍。Jacob's Ladder 在第三级台阶的转折处有一个特别之处：要想走得更远，就必须改变脚的位置。只有达到一定年龄的儿童才有可能掌握这一本体感觉动作。其他的攀爬游戏同样可以刺激儿童的

平衡能力和交叉协调能力。这些运动技能对儿童的身体自信心和行动安全（例如在街上行走时）非常重要。Mountaineer 是一个充满挑战和乐趣的集合点，可以让孩子们与朋友们积极进行交流。



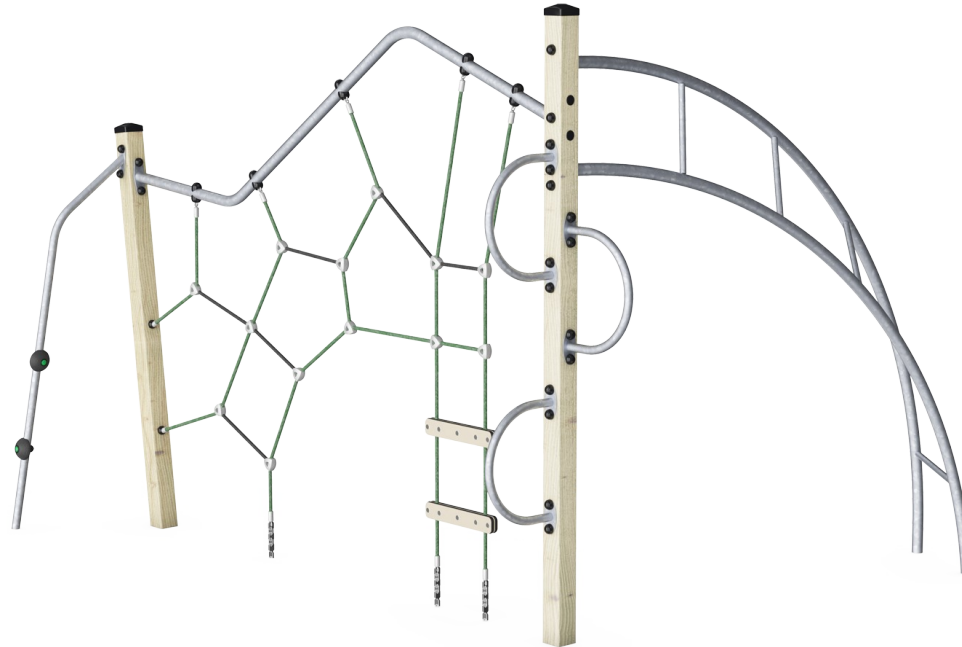
Mountaineer

NAT528



Jacob's ladder

身体素质：在双臂悬垂时，儿童的交叉协调能力、空间意识以及上身肌肉得到锻炼。在如今儿童久坐不动的生活方式背景下，这一点尤为重要。**社交情感：**培养轮流和合作意识。**认知能力：**从第二步到第三步，换脚时的逻辑思维。



Climbing pole

身体素质：训练交叉协调能力、手眼协调能力和肌肉力量。**社交情感：**训练轮流发言和自我调节能力等重要生活技能。



攀爬网

身体素质：训练跨体协调能力和肌肉力量。绳网的不对称也锻炼儿童的攀爬能力。**社交情感：**绳网中的大网格可以让更多的孩子坐在一起分享交流。

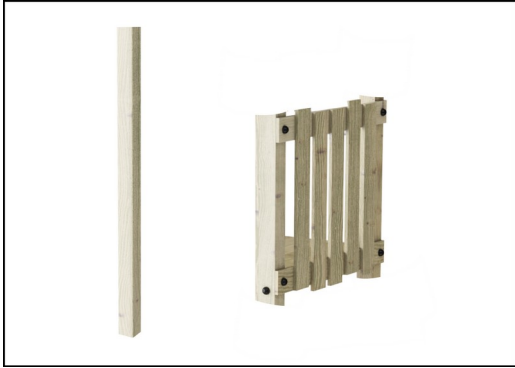


Climbing semicircle

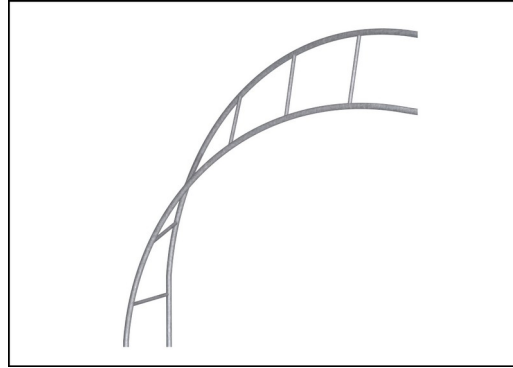
身体素质：训练交叉协调能力、手眼协调能力和肌肉力量。

Mountaineer

NAT528



立柱和板材由欧洲符合可持续来源的松木制成。根据 EN335 标准，木材用 Tanalith E3475 标准进行 3 级压力浸渍（相当于 NTR AB 级）。根据要求，可提供 FSC® 认证（FSC®C004450）。



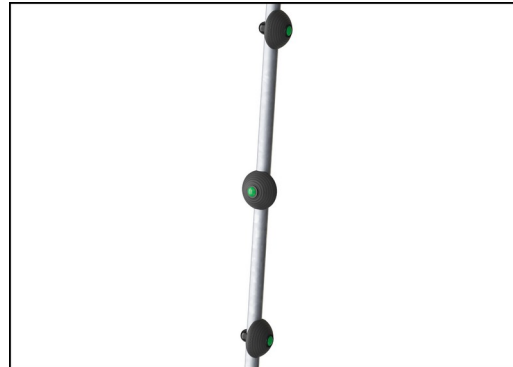
钢表面在内部和外部均用无铅锌进行热浸镀锌。镀锌在外部环境中具有出色的耐腐蚀性，并且维护成本低。



Corocord ropes of UV-stabilized PES rope strands with inner steel cable reinforcement. The polyester yarn is made from +95% post-consumer materials and is inductively melted onto each strand. PES has high strength with excellent resistance to abrasion and UV radiation. The rope loops are assembled by aluminum connectors.



后端盖由注塑成型的优质尼龙（PA6）制成。PA6 具有良好的耐磨性和冲击强度，并且具有紫外线稳定性。端盖可保护垂直放置的立柱，以确保较长的使用寿命。



圆形攀登台阶由柔软耐用的 PUR 材料制成。

产品编号 NAT528-0912

安装信息

最大跌落高度	223 cm
安全面积	27.6 m ²
安装总时长	5.1
开挖量	1.42 m ³
混凝土使用量	0.31 m ³
标准入地深度	90 cm
运输重量	148 kg
固定选项	入地 ✓ 地表 ✓

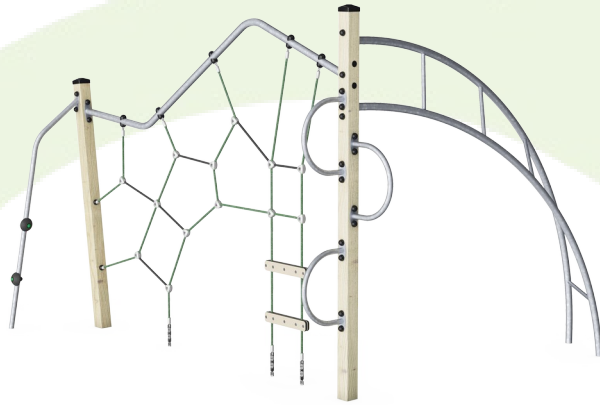
质保信息

镀锌钢结构	终身质保
松木	10 年
PUR 部件	10 年
绳网	10 年
承保零部件	10 年



Sustainability Data

NAT528



从原材料到成品	CO ₂ 排放总量	CO ₂ 排放量 / 千克	回收的原料
	kg CO ₂ e	kg CO ₂ e/kg	%
NAT528-0912	309.45	2.34	38.40

这些因素采用的总体框架为环保产品声明 (EPD), 该声明可量化“产品生命周期的环保信息, 并对相同功能的产品进行对比” (ISO, 2006)。在遵循该框架的同时, 对从原材料到制造的整个产品阶段 (A1-A3) 应用生命周期评估法。

Kompan A/S
C.F. Tietgens Boulevard 32C
DK-5220 Odense SØ
Denmark



Verification of CO₂ calculation of: Nature play



Data version no. 2023-10-05

The CO₂ calculation and data are in compliance with the principles of a carbon footprint impact according to the GHG protocol (Greenhouse Gas Protocol), Scope 3, cradle to gate related to all individual components in the product category: "Nature play" represented by item no.: NRO409-0621.

(Scope 3 emissions include emission sources in the upstream and downstream value chain).

Date: 30. October 2023 | Valid until: 30. October 2025

Verified by:

Julie Marie Vejsgaard Larsen, LCA & EPD Consultant

Verification based on report: Validation of CO₂ calculation of 9 categories of Kompan product line, version 1.0, prepared by: Bureau Veritas HSE, Denmark: Julie M. V. Larsen.

Publication date: 30. October 2023

By Bureau Veritas HSE
www.bureauveritas.dk
+45 7731 1000

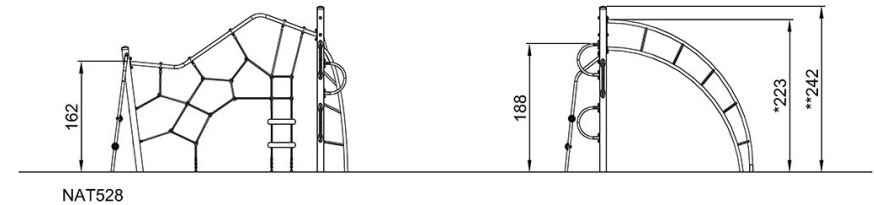
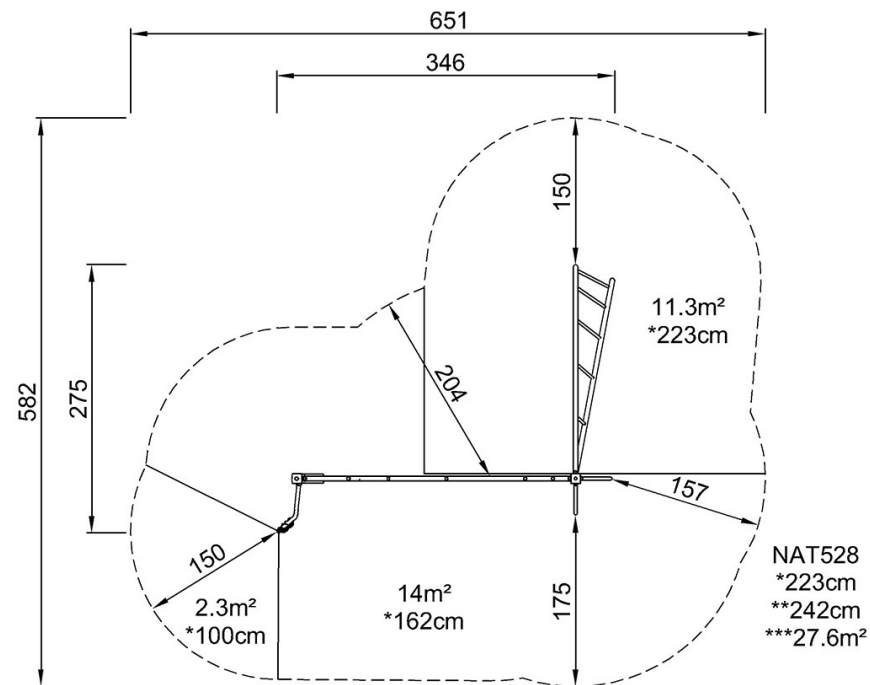


Mountaineer

NAT528

最大跌落高度 | 总高度 | 安全区域

最大跌落高度 | 总高度



[点击查看俯视图](#)

[点击查看侧面图](#)