

La Balançoire Zèbre


M195

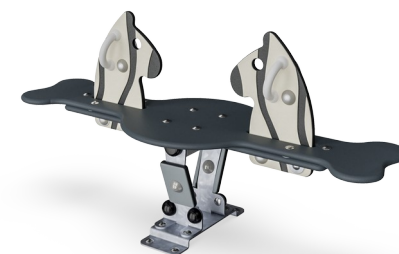


Se balancer sur la balançoire zèbre est une activité physique et sociale passionnante pour les jeunes enfants. Il y a même de la place au milieu, pour que 3 voir 4 enfants puissent jouer. Le balancement n'est pas seulement amusant. Il stimule les compétences physiques, socio-émotionnelles et cognitives. La balançoire répond aux mouvements des enfants, ce qui

contribue à développer une conscience spatiale et un sens de l'équilibre. Ce sont des habiletés motrices fondamentales qui aident l'enfant à bouger en toute confiance et, par exemple, à rester assis sur une chaise. Les mouvements réactifs aident également les enfants à être conscients du lien de causes à effet. Cela pose les bases de la pensée

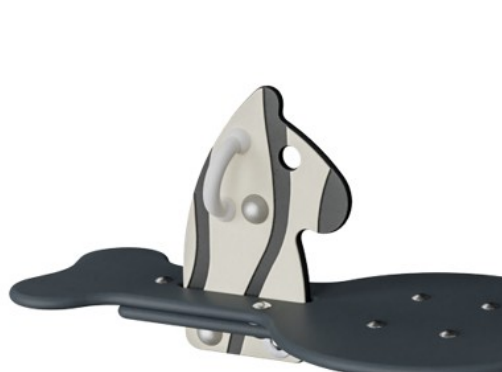
logique. La coopération et l'échange renforcent les compétences sociales.

Référence M19501-01P	
Informations générales	
Dimensions LxPxH	42x118x60 cm
Age minimum	1+
Capacité idéale (utilisateurs)	2
Options de couleurs	



La Balançoire Zèbre

M195



Panneaux de 19 mm EcoCore™, matériau hautement durable et respectueux de l'environnement, qui est non seulement recyclable après utilisation, mais se compose également d'un noyau fabriqué à partir de matériaux post-consommation recyclés à 100 % à partir de déchets d'emballages alimentaires.



Le siège est fabriqué en HPL d'une épaisseur de 17,8 mm. Il présente une excellente résistance à l'usure et est équipé de la surface antidérapante unique de chez KOMPAN.



Le mouvement de bascule sur l'axe est réalisé par un élément de ressort de torsion ROSTA robuste. L'élément ROSTA est silencieux et nécessite peu d'entretien.



Les poignées sont faites de nylon moulé par injection de haute qualité (PA6). Le PA6 présente une bonne résistance à l'usure et aux chocs.



Les surfaces en acier sont galvanisées à chaud sur les faces intérieures et extérieures avec du zinc sans plomb. La galvanisation présente une excellente résistance à la corrosion en milieu extérieur et ne nécessite aucun entretien.

Référence M19501-01P

Installation

Hauteur de Chute Max.	60 cm
Zone de sécurité	9,2 m²
Temps total d'installation	2,7
Volume d'excavation	0,12 m³
Volume de béton	0,00 m³
Profondeur ancrage	44 cm
Poids d'expédition	31 kg
Options d'ancrage	A enterrer ✓ A cheiller ✓

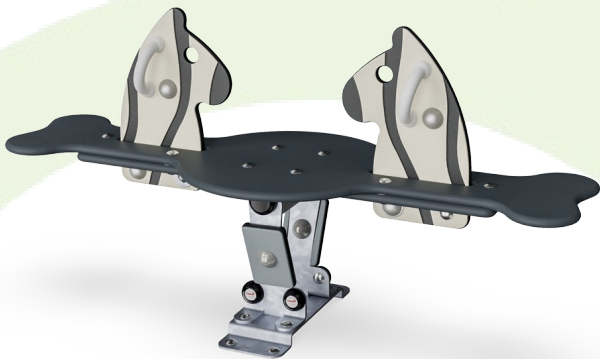
Garantie

EcoCore HDPE	Garanti à vie
Acier galvanisé	Garanti à vie
Dispo pièces après arrêt fab.	10 ans
Ressorts	5 ans



Données sur le développement durable

M195



Cradle to Gate A1-A3	Émissions totales de CO ₂	CO ₂ e/kg	Matériaux recyclés
	kg CO ₂ e	kg CO ₂ e/kg	%
M19501-01P	82,19	3,14	27,69

Le cadre général appliqué est la Déclaration Environnementale Produit (DEP), qui quantifie « les informations environnementales sur le cycle de vie d'un produit et permet des comparaisons entre produits remplissant la même fonction » (ISO, 2006). Cela suit la structure et applique une approche d'évaluation du cycle de vie à l'ensemble de l'étape du produit, de la matière première à la fabrication (A1-A3))

Kompan A/S
C.F. Tietgens Boulevard 32C
DK-5220 Odense SØ
Denmark



Verification of CO₂ calculation of: Themed play systems



Data version no. 2023-10-05

The CO₂ calculation and data are in compliance with the principles of a carbon footprint impact according to the GHG protocol (Greenhouse Gas Protocol), Scope 3, cradle to gate related to all individual components in the product category: "Themed play systems" represented by item no.: MSC641100-3717P.

(Scope 3 emissions include emission sources in the upstream and downstream value chain).

Date: 30. October 2023 | Valid until: 30. October 2025

Verified by:

Julie Marie Vejsgaard Larsen, LCA & EPD Consultant

Verification based on report: Validation of CO₂ calculation of 9 categories of Kompan product line, version 1.0, prepared by: Bureau Veritas HSE, Denmark: Julie M. V. Larsen.

Publication date: 30. October 2023

By Bureau Veritas HSE
www.bureauveritas.dk
+45 7731 1000

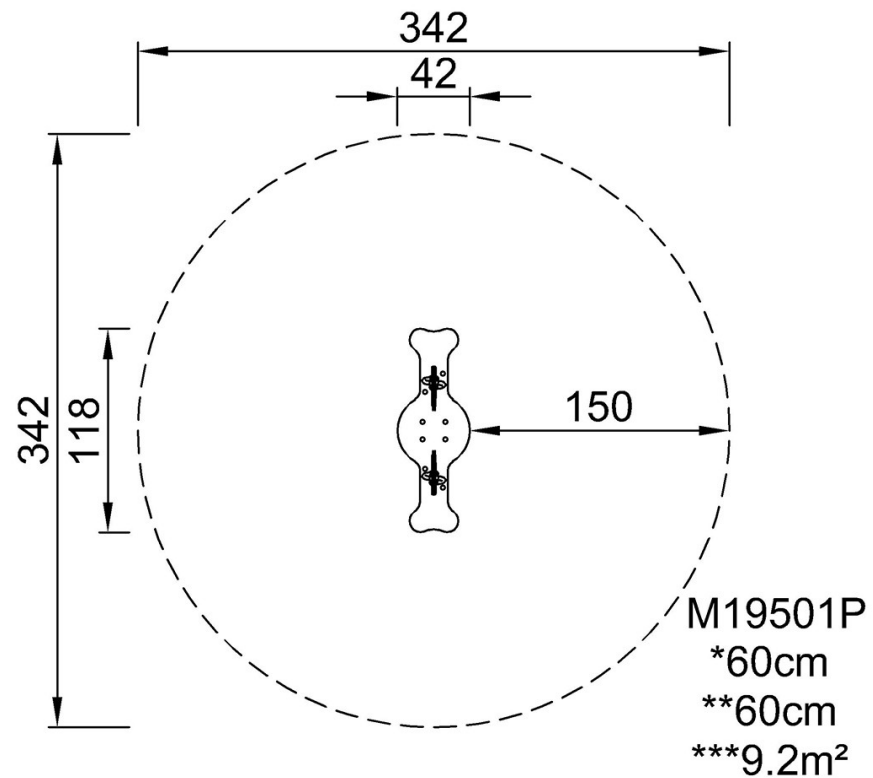


La Balançoire Zèbre

M195

* Hauteur de chute maximale | ** Hauteur totale | *** Zone de sécurité

* Hauteur de chute maximale | ** Hauteur totale



[Cliquez pour voir le rapport VUE DE DESSUS](#)

[Cliquez pour voir le rapport VUE LATÉRALE](#)