

Lektorn med stege

PCM112321

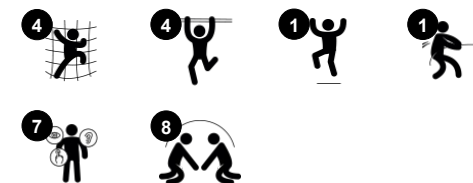
KOMPANI
Let's play



Artikelnr. PCM112321-0902

Generell produktinformation

Dimension LxWxH	490x411x400 cm
Åldersgrupp	6+
Kapacitet (användare)	18
Färgalternativ	



WOW! Lektornet med stege har stor variation av aktiviteter där barnen kan klättra och glida. Det finns många klättroutmaningar: barnen kan klättra på lutande nät, genom maskor, upp och över stänger. Att klättra tränar stora muskelgrupper, medvetenhet och korskoordination – viktiga motoriska färdigheter för t.ex. läsning. Det hjälper också barnen att

navigera säkert runt i exempelvis trafik. Den överhängande stegen är perfekt för armgång och aktiviteten tränar muskler i överkropp och rygg. Brandmansstången är också en spännande upplevelse som tar barnen tillbaka ner till marken igen. Den överhängande stegen tränar muskler i överkroppen, vilket är bra träning för stillasittande barn. Under

plattformen finns en bänk och ett redskap att ta tid med, där barnen kan mötas, umgås och turas om.



Lektorn med stege

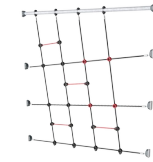
PCM112321



Brandmansstång

Fysisk: koordination, arm- och magmuskler främjas. Att landa stärker bentätheten som särskilt utvecklas i tidig barndom.

Socioemotionell: turordning och att ta risker.



Klätternät

Fysisk: barnen utvecklar koordination och muskelstyrka. Nätets asymmetri utmanar barnen när de klättrar och kryper igenom.

Socioemotionell: de stora maskorna möjliggör för fler barn att sitta tillsammans.



Armgång steg

Fysisk: utvecklar barnens överkropps- och armmuskler, koordination och rumsuppfattning. Detta är viktigt för barn med stillasittande livsstil och ryggsmärtor.

Socioemotionell: vila och umgås på stegen, tränar samarbete.



Rörsteg

Fysisk: kors-koordination och koordination mellan hand & öga. Att klättra utvecklar också ben- och armmuskler. **Socioemotionell:** förmåga att turas om och samarbeta.



Bänk

Socioemotionell: samlas, samarbeta och ta en paus från leken. Sociala färdigheter tränas.



Timer

Socioemotionell: varje lag kan ha en knapp att mäta rundor, vinster osv. Knappen stöder samarbete och lagarbete. **Kognitiv:** att räkna och registrera utvecklar logiskt tänkande.

Kreativ: barn kan lämna avtryck genom att placera timern i olika positioner.



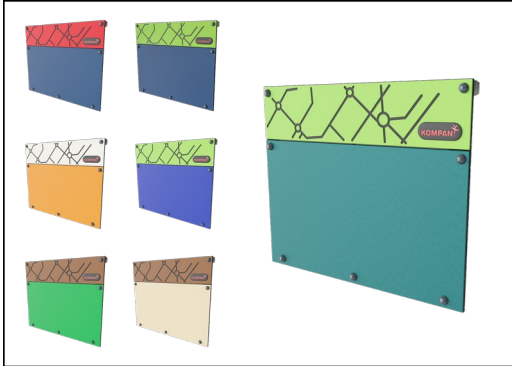
Klättervägg med rep

Fysisk: kors-koordination, proprioception och sinne för rum. Ben- och magmuskler används intensivt. Muskler i överkroppen utvecklas när barnen drar sig upp i repen.

Socioemotionell: turordning och självkontroll – båda viktiga livsfärdigheter.

Lektorn med stege

PCM112321



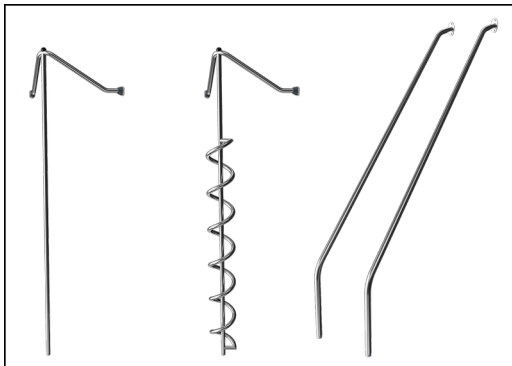
Paneler av 19 mm EcoCore™. EcoCore™ är ett mycket hållbart, miljövänligt material som inte bara är återvinningsbart efter användning, utan också består av material som tillverkats av +95% återvunnet material från livsmedelsförpackningar.



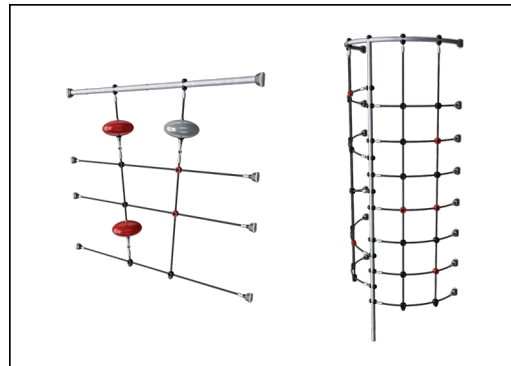
Alla golv bärs upp av unikt utformade aluminiumprofiler med låg kolhalt och flera fästalternativ. De gråfärgade gjutna golven är tillverkade av 75% PP-material från konsumentavfall med ett halkfritt mönster och en strukturerad yta.



Huvudstolpar med fötter i varmförzinkat stål finns i olika material: Stolpar av tryckimpregnerad furu. Förzinkade på in- och utsidan med pulverlackerad toppfinish av stålstolpar. Blyfri aluminium med färganodiserad toppfinish. Greenline TexMade-stolpar av 95% återvunnet PE- och textilavfall efter konsument.



Elementen i rostfritt stål är tillverkade av högkvalitativt stål. Stålet rengörs efter tillverkning för att säkerställa en jämn och ren glidyta.



Rep av UV-stabiliserade PES-repsträngar med inre stålvarjerförstärkning. Polyestergarnet är tillverkat av +95% post-consumer återvunnet material och smälts induktivt på varje tråd.



KOMPAN GreenLine-versionerna är designade med ultimata miljövänliga material med lägsta möjliga CO2e-utsläppsfaktor. TexMade-stolpe, EcoCore™-paneler av 95% post-consumer återvunnet material och gjutna PP-däck.

Artikelnr. PCM112321-0902

Installationsinformation

Max. fallhöjd	246 cm
Säkerhetsområde	47,1 m ²
Total installationstid	15,5
Grävdjup (volym)	0,52 m ³
Betong (volym)	0,12 m ³
Stolpdjup (standard)	90 cm
Fraktvikt	664 kg
Förankring	Ytmonterin g
	Nedgrävning

Information om garanti

EcoCore HDPE	Livstidsgaranti
Stolpar	10 år
PP-plattformar	10 år
Rep & nät	10 år
Reservdelar garanterade	10 år



Hållbarhetsdata

PCM112321



Cradle to Gate A1-A3	Total CO ₂ -utsläpp	CO ₂ e per kg	Återvunna material
	kg CO ₂ e	kg CO ₂ e/kg	%
PCM112321-0951	900,41	1,70	71,20
PCM112321-0902	971,60	2,14	63,20

Det övergripande ramverket som tillämpas för dessa faktorer är miljövarudeklarationen (EPD, Environmental Product Declaration), som kvantifierar "miljöinformation om produktens livscykel och möjliggör jämförelser av produkter som uppfyller samma funktion" (ISO, 2006). Denna struktur följer här och använder en livscykelanalys för hela produktstadiet från råmaterial till färdig produkt (A1-A3).

Kompan A/S
C.F. Tietgens Boulevard 32C
DK-5220 Odense SØ
Denmark



Verification of CO₂ calculation of: Play systems



Data version no. 2023-10-05

The CO₂ calculation and data are in compliance with the principles of a carbon footprint impact according to the GHG protocol (Greenhouse Gas Protocol), Scope 3, cradle to gate related to all individual components in the product category: "Play systems" represented by item no.: PCM200321-0950.

(Scope 3 emissions include emission sources in the upstream and downstream value chain).

Date: 30. October 2023 | Valid until: 30. October 2025

Verified by:

Julie Marie Vejsgaard Larsen, LCA & EPD Consultant

Verification based on report: Validation of CO₂ calculation of 9 categories of Kompan product line, version 1.0, prepared by: Bureau Veritas HSE, Denmark: Julie M. V. Larsen.

Publication date: 30. October 2023

By Bureau Veritas HSE
www.bureauveritas.dk
+45 7731 1000



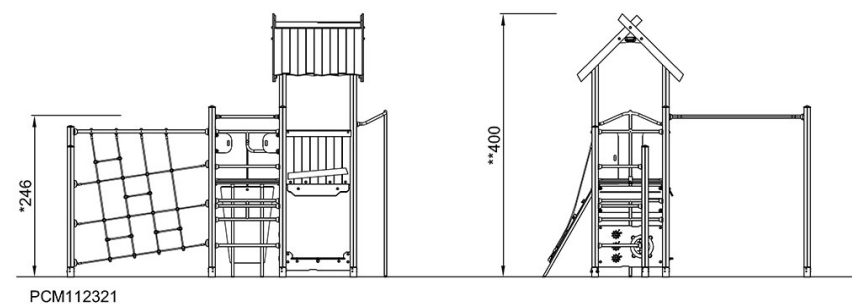
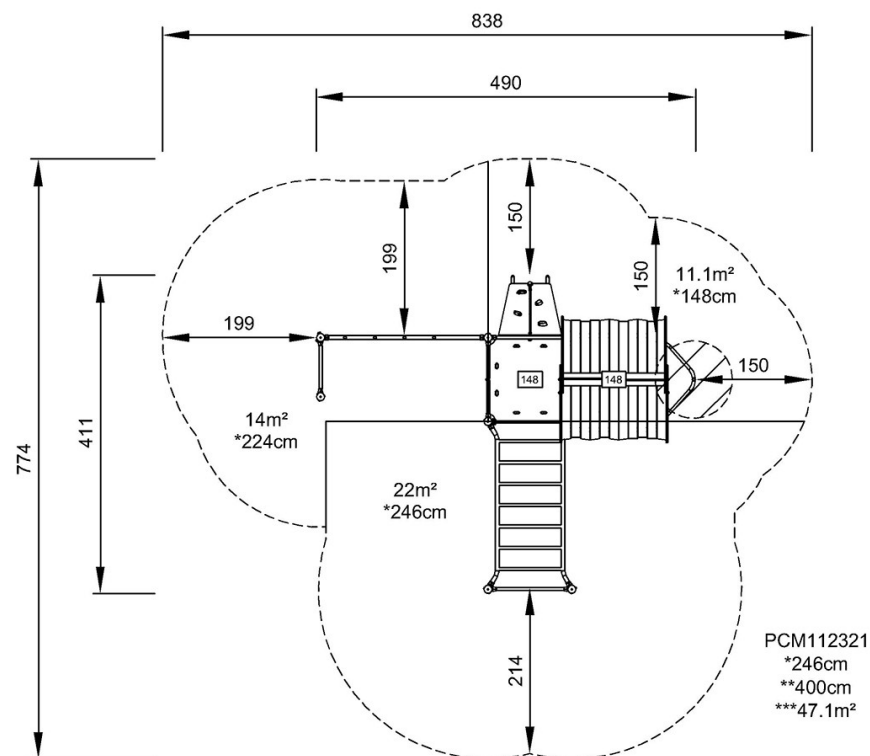
Lektor med stege

PCM112321

KOMPAN
Let's play

* Max fallhöjd | ** Totalhöjd | *** Säkerhetsyta

* Max fallhöjd | ** Totalhöjd



[Klicka för att se TOP VIEW](#)

[Klicka för att se SIDE VIEW](#)