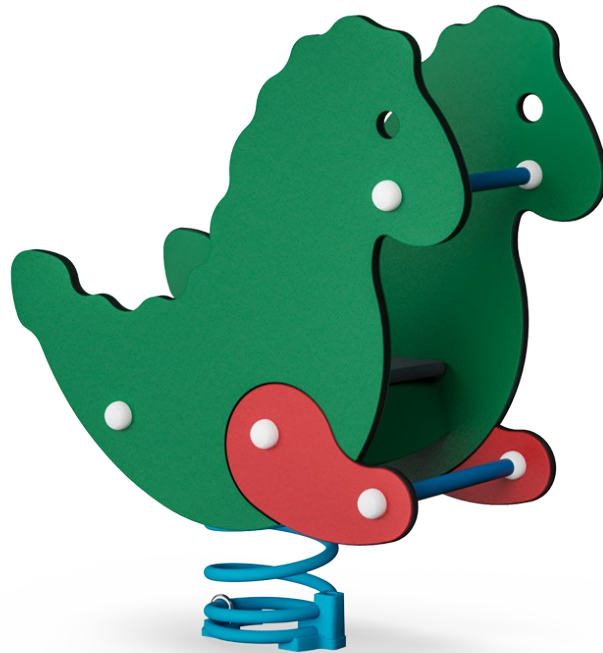


Drage

M113



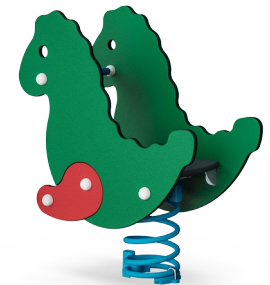
Børn elsker vippedyret Dragen som er altid en vildt attraktiv legepladsaktivitet. Børn kan selv sætte Dragen i gang ved at skubbe frem og tilbage med deres overkropper. Børn elsker de vuggende bevægelser, der gør at de vil prøve igen og igen. De to støttende sider sikrer at børn ikke kan falde af ud til siden. Fod- og håndgreb giver ekstra støtte til børnene, som

de også bruger når de skal sætte Dragen i gang. Det er ikke kun sjovt at vippe, det er nemlig også godt for børns fysiske og kognitive udvikling. Børn begynder stille og roligt at forstå krop og bevægelser, der skaber kognitive forbindelser til en række kropsbevægelser. Dragetemaet tilskynder til fantasifuld leg.

Varenr. M11315-01P

Generel produktinformation

Dimensioner LxBxH	36x75x89 cm
Alder	1+
Antal brugere	1
Farvemuligheder	●



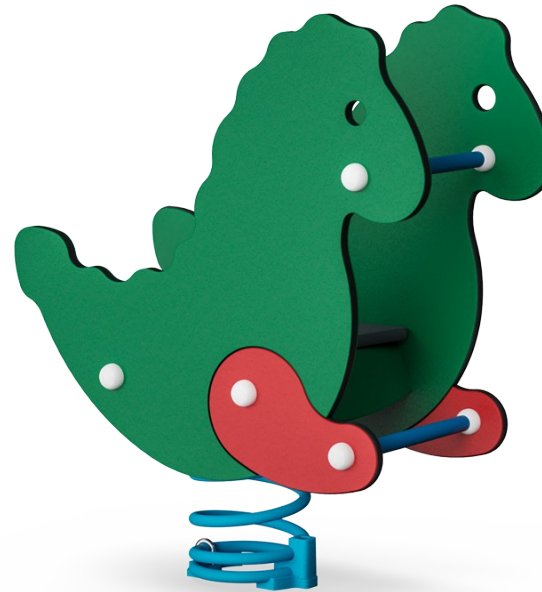
Drage

M113



Tema

Kognitive evner: er tematisk og understøtter rolleleg, som stimulerer sprog- og kommunikationsevner.



Fodstøtte

Fysiske evner: her understøttes intensiv gyngning. At gynte stimulerer børns balance og rumlig bevidsthed. Grundlæggende færdigheder for at børns evne til at styre egen krop.



Håndgreb

Fysiske evner: de lodrette håndtag sikrer et fast greb i forskellige højder, hvilket er nødvendigt, når man vipper intenst. Det træner hånd- og armmuskler.



Fjeder

Fysiske evner: her trænes balance og rumlig bevidsthed. Dette er grundlæggende motoriske færdigheder der gør, at børn har lettere ved at sidde stille på en stol og det udvikler deres balancesans. **Kognitive evner:** her understøttes forståelsen af årsag og virkning. Når barnet bevæger kroppen reagerer vippet.

Drage

M113



Paneler af 19 mm EcoCore™. EcoCore™ er et meget holdbart materiale, som ikke kun kan genbruges efter brug, men som også består af materiale, der er produceret af +95 % genanvendt materiale fra fødevareemballageaffald.



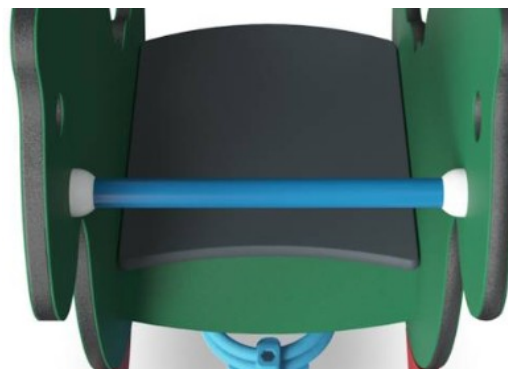
KOMPAN fjedre er lavet af fjederstål i høj kvalitet i henhold til EN10270. Fjedrene rengøres ved fosfatering, før de males med en epoxyprimer og en polyesterpulverbelægning som topfinish. Fjedrene fastgøres af unikke beslag der forhindrer nogen får noget i klemme for maksimal sikkerhed og lang levetid.



Fjedrene fastgøres af unikke beslag, der forhindrer børn og voksne i at få noget i klemme, for maksimal sikkerhed og lang levetid.



Platform og sæder er lavet af HPL med en tykkelse på 17,8 mm med en meget høj bæreevne og en unik KOMPAN skridsikker overfladetekstur.



Håndtaget er lavet af polypropylen PP med fremragende slagstyrke og kan bruges inden for et stort temperaturområde.

Varenr. M11315-01P

Installationsinformation

Maks. faldhøjde	60 cm
Faldområde	7,4 m ²
Installationstid (timer)	1,0
Udgravningsmængde	0,19 m ³
Betonmængde	0,00 m ³
Forankringsdybde	45 cm
Fragtvægt	40 kg
Forankringsmuligheder	I jorden ✓ Overflade ✓

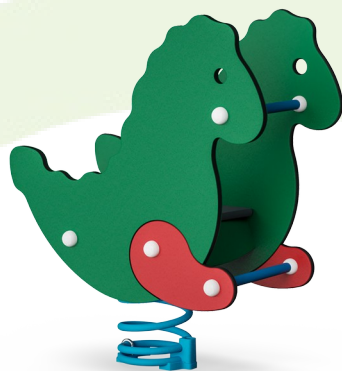
Garanti

EcoCore HDPE	Livstid
Galvaniseret stål	Livstid
Garanterede reservedele	10 år
Fjedre	5 år



Bæredygtighedsdata

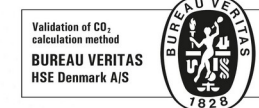
M113



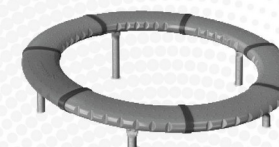
Vugge-til-port A1-A3	Total CO ₂ udledning	CO ₂ e/kg	Gen-anvendte materialer
	kg CO ₂ e	kg CO ₂ e/kg	%
M11315-01P	74,48	2,10	56,95

Den overordnede ramme for disse faktorer er Environmental Product Declaration (EPD), som kvantificerer "miljøoplysninger om et produkts livscyklus og muliggør sammenligninger mellem produkter, der opfylder samme funktion" (ISO, 2006). Dette følger strukturen og anvender en livscyklusvurderingstilgang til hele produktfasen fra råvarer til fremstilling (A1-A3))

Kompan A/S
C.F. Tietgens Boulevard 32C
DK-5220 Odense SØ
Denmark



Verification of CO₂ calculation of: Freestanding play equipment



Data version no. 2023-10-05

The CO₂ calculation and data are in compliance with the principles of a carbon footprint impact according to the GHG protocol (Greenhouse Gas Protocol), Scope 3, cradle to gate related to all individual components in the product category: "Freestanding play equipment" represented by item no.: GXY916012-3417.

(Scope 3 emissions include emission sources in the upstream and downstream value chain).

Date: 30. October 2023 | Valid until: 30. October 2025

Verified by:

Julie Marie Vejsgaard Larsen, LCA & EPD Consultant

Verification based on report: Validation of CO₂ calculation of 9 categories of Kompan product line, version 1.0, prepared by: Bureau Veritas HSE, Denmark: Julie M. V. Larsen.

Publication date: 30. October 2023

By Bureau Veritas HSE
www.bureauveritas.dk
+45 7731 1000

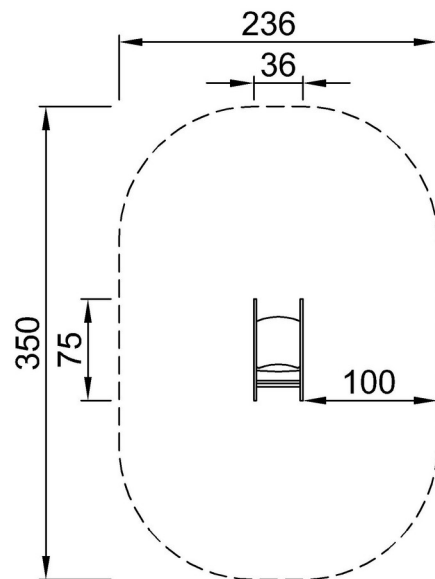


Drage

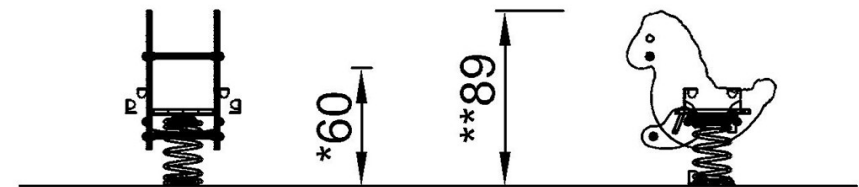
M113

* Maks. faldhøjde | ** Samlet højde | *** Faldområde

* Maks. faldhøjde | ** Samlet højde



M11315P
*60cm
**89cm
***7.4m²



M11315

[Klik for at se FRA OVEN](#)

[Klik for at se FRA SIDEN](#)