

Avonturenpad - Canopy

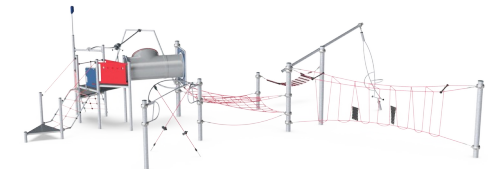
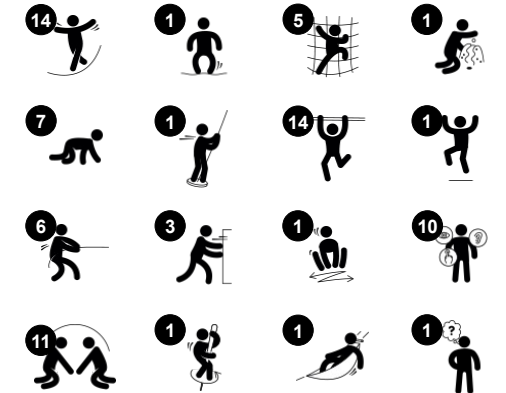
CRP251801



Item nummer CRP251801-0901

Algemene Product Informatie

Afmetingen LxBxH	1064x1602x383 cm
Leeftijdsgroep	6+
Speelcapaciteit	34
Kleuropties	● ● ●



Avonturenpad Canopy heeft een enorme aantrekkingskracht op kinderen van alle leeftijden: glijden, zwieren, balanceren, veren, klimmen en kruipen is zo leuk, dat ze niet uitgespeeld raken. Dankzij de open vormgeving van het toestel, kan iedereen op en rondom het toestel elkaar zien, wat inspiratie oplevert voor allerlei mogelijke activiteiten. Zwieren aan de kabelbaan en wiebelen op de Rocker zijn geweldige leuke

activiteiten, die bovendien bijdragen aan de ontwikkeling van spierkracht, behendigheid, evenwichtsgevoel en coördinatievaardigheden. Hoe meer plezier kinderen hebben, hoe langer ze actief door blijven spelen en hoe beter ze zich spelenderwijs ontwikkelen. Dat is extra belangrijk omdat kinderen steeds meer zitten en minder bewegen. Over de klimnetten klauteren stimuleert de ontwikkeling van bilaterale coördinatievaardigheden, die

bijdragen aan een soepele en zelfverzekerde motoriek. De vele horizontale netten bevorderen samenspelen en creëren leuke ontmoetingsplekken. Op dit leuke toestel leren kinderen spelenderwijs allerlei vaardigheden die belangrijk zijn voor het maken van vrienden, zoals contact leggen, communiceren en samenwerken.

Avonturenpad - Canopy

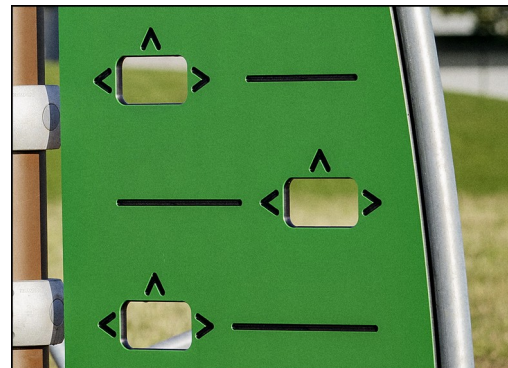
CRP251801



Touwen van UV-gestabiliseerde PES-touwstrengen met staaldraadkern. Het polyestergaren is gemaakt van +95% gerecycled post-consumer materiaal en is inductief gesmolten op iedere afzonderlijke streng.



De S-klemmen van Corocord worden gebruikt als universele aansluitingen in Corocord producten. Ze zijn gemaakt van RVS en hebben een diameter van 8 mm. De uiteinden zijn met een speciale hydraulische pers om de touwen geperst waardoor ze een ideale verbinding krijgen. Ze zijn veilig, duurzaam en vandalismebestendig en hinderen de typische beweging van touwspelconstructies niet.



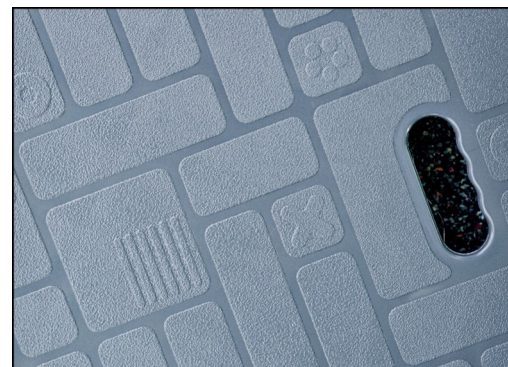
Panelen van 19mm EcoCore™. EcoCore™ is een uiterst duurzaam, milieuvriendelijk materiaal. Het is recyclebaar na gebruik en gemaakt van +95% gerecycled post-consumer materiaal van voedselverpakkingsafval.



Gekleurde stalen onderdelen hebben een basis van thermisch verzinken en een gepoedercoate toplaag. Dit zorgt voor een ultieme corrosiebestendigheid in alle klimaten ter wereld. Andere stalen oppervlakken zijn zowel van binnen als van buiten thermisch verzinkt met loodvrij zink.



Corocord klemmen hebben een doordacht ontwerp dat tot in de kleinste details is uitgewerkt. Daardoor heeft het hoge kwaliteit aluminium een superieure flexibiliteit. De slimme klemmen zijn met vier stalen bouten aan de staanders bevestigd. Ongebruikte bevestigingspunten zijn afgedekt met PA afdekdoppen.



Alle platformen worden ondersteund door speciale, koolstofarme profielen met meerdere bevestigingsopties. De grijsgekleurde, gegoten PP platformen zijn gemaakt van 75% post-consumer materiaal en zijn voorzien van een antisliptextuur.

Item nummer CRP251801-0901

Installatie informatie

Max. valhoogte	214 cm
Veiligheidszone	143,3 m²
Totale installatietijd	41,0
Graafwerk (vol.)	18,71 m³
Benodigd beton	10,41 m³
Verankeringsdiepte	90 cm
Verzendingsgewicht	1.832 kg
Verankeringsopties	Oppervlak ✓ In-ground ✓

Garantie informatie

Aluminium klemmen	10 jaar
Gegalvaniseerd staal	Levenslang
Gelakte toplaag	10 jaar
Touwen en netten	10 jaar
Gegarandeerde reserveonderdelen	10 jaar



Sustainability Data

CRP251801



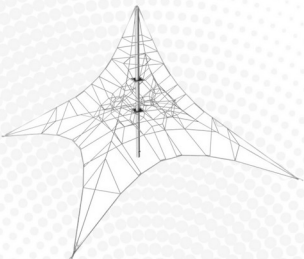
Cradle to Gate A1-A3	Total CO ₂ emission	CO ₂ e/kg	Recycled materials
	kg CO ₂ e	kg CO ₂ e/kg	%
CRP251801-0901	4.039,77	3,01	47,95

The overall framework applied for these factors is the Environmental Product Declaration (EPD), which quantifies "environmental information on the life cycle of a product and enable comparisons between products fulfilling the same function" (ISO, 2006). This follows the structure and applies a Life-Cycle Assessment approach to the entire Product stage from raw material through manufacturing (A1-A3))

Kompan A/S
C.F. Tietgens Boulevard 32C
DK-5220 Odense SØ
Denmark



Verification of CO₂ calculation of: Corocord



Data version no. 2023-10-05

The CO₂ calculation and data are in compliance with the principles of a carbon footprint impact according to the GHG protocol (Greenhouse Gas Protocol), Scope 3, cradle to gate related to all individual components in the product category: "Corocord" represented by item no.: COR314011-1101.

(Scope 3 emissions include emission sources in the upstream and downstream value chain).

Date: 30. October 2023 | Valid until: 30. October 2025
Verified by:

Julie Marie Vejsgaard Larsen, LCA & EPD Consultant

Verification based on report: Validation of CO₂ calculation of 9 categories of Kompan product line, version 1.0, prepared by: Bureau Veritas HSE, Denmark: Julie M. V. Larsen.

Publication date: 30. October 2023

By Bureau Veritas HSE
www.bureauveritas.dk
+45 7731 1000

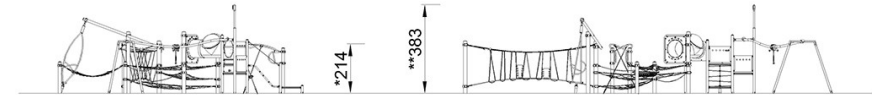
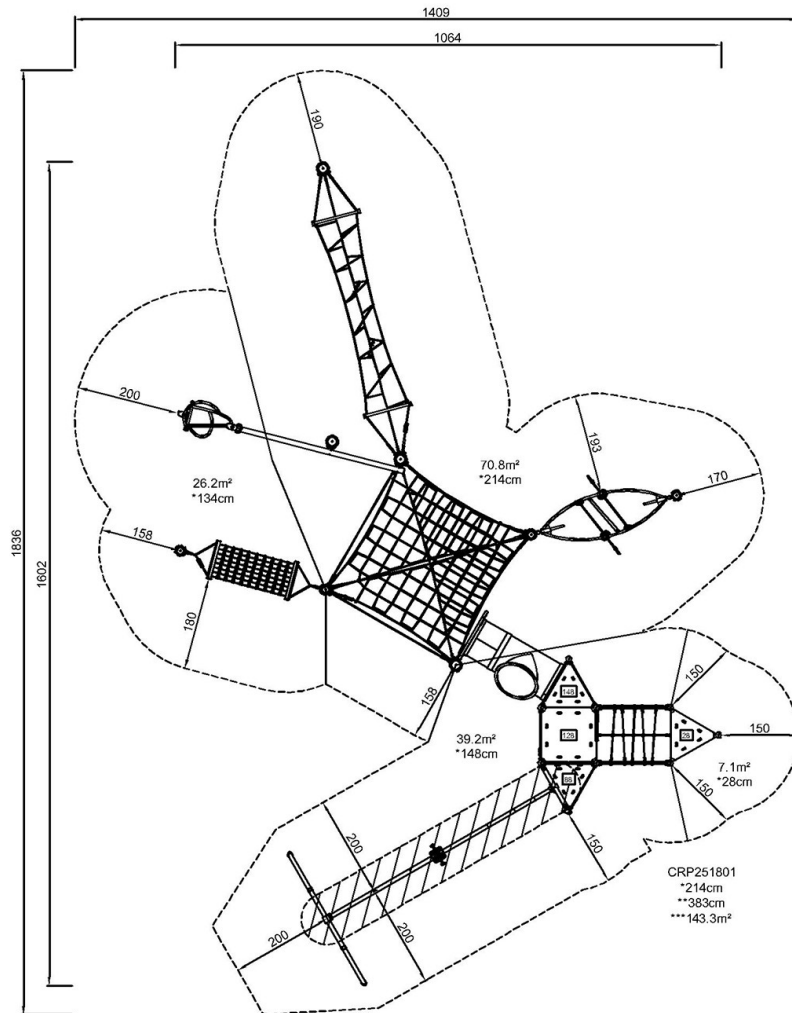


Avonturenpad - Canopy

CRP251801

Max. valhoogte | Totale Hoogte | Veiligheidszone

Max. valhoogte | Totale Hoogte



CRP251801

[Bekijk BOVENAANZICHT](#)

[Bekijk ZIJAAANZICHT](#)