

Double Tower with Spider Net

NRO2003

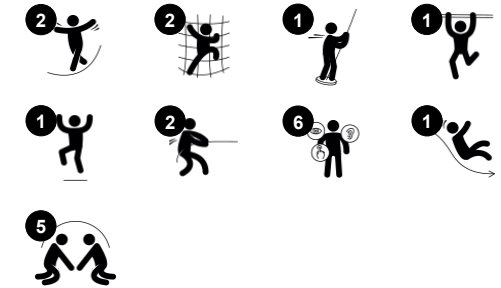
KOMPAN
Let's play



产品编号 NRO2003-1021

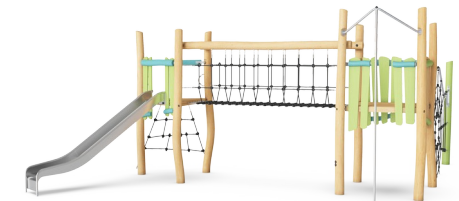
产品信息概览

长宽高尺寸	648x652x308 cm
适用年龄段	4+
容纳人数	15
颜色选择	



Double Tower with Spider Net 有很多攀爬、滑梯和滑行的游戏变体，孩子们一定想反复尝试。他们会在各种游戏活动中锻炼肌肉，训练平衡能力和交叉协调能力。Spider Net 有部分倾斜的水平梯级，增加了攀爬的挑战性。它可以训练孩子的交叉协调能力，从而再次训练阅读时所需的跨模态感知能力。坚固的平衡桥可以训练孩子的平衡感，这是一项基本的运动技能，能让孩子在

移动时充满自信，对孩子静坐和集中注意力也很重要。滑梯和滑行通道除了非常有趣外，还能训练空间感，这对判断距离也很重要。Double Tower with Spider net 及其游戏变体可在游戏中刺激轮流意识、合作意识和思考能力的发展。



Double Tower with Spider Net

NRO2003



滑梯

身体素质：玩滑梯可以培养空间感和平衡感。此外，在直立向下坐时，核心肌肉也能得到锻炼。**社交情感：**轮流玩耍时可激发同理心。



绳网桥

身体素质：儿童在开放式绳网中时可培养空间意识。**社交情感：**与儿童互动、社交，培养合作意识与同理心。



Fireman's pole

身体素质：当下降时，协调得到支持，同时也锻炼了手臂和核心肌肉。着地时会增强骨密度，这对于儿童早期生活中的骨骼建设至关重要。**社交情感：**训练轮流意识和风险意识。



Vertical spider net

身体素质：cross coordination is supported when crawling through, over and across the net. This supports the cooperation of left and right brain half, important for skills such as reading. The core, arm and leg muscles are strengthened. **社交情感：**在爬网中一起休息，等待其他人过网，有助于培养合作和交流等社交能力。

Double Tower with Spider Net

NRO2003



KOMPAN 的所有有机刺槐产品均由 刺槐木材制成，来自欧洲的可持续环保木材。可根据要求提供 FSC® Certified (FSC® C004450)



用于彩色组分的涂料是水基环保型涂料，具有出色的抗紫外线性能。涂料符合 EN 71 第 3 部分的规定。



带有一体式滑道的不锈钢滑梯由优质 AISI 304 不锈钢制成。

产品编号 NRO2003-1021

安装信息

最大跌落高度	207 cm
安全面积	59.5 m ²
安装总时长	22.5
开挖量	1.84 m ³
混凝土使用量	0.25 m ³
标准入地深度	100 cm
运输重量	1,173 kg
固定选项	入地 ✓

质保信息

Robinia 木材	15 年
绳网	10 年
承保零部件	10 年
不锈钢零件	终身质保
不锈钢零件	终身质保



绳索由防紫外线的 PES 绳股制成，并带有内部钢缆增强件。聚酯包裹的绳股经过感应处理，熔化到每根单独的丝束上，以获得优异的耐磨性和抗撕裂性。



硬件由不锈钢或镀锌钢制成，以确保具有高耐腐蚀性的耐用连接。



Robinia 产品采用 KOMPAN 颜色概念设计，具有多种不同的标准颜色。木材可以不经处理或涂有保持木质颜色的棕漆。



Sustainability Data

NRO2003



从原材料到成品

CO₂ 排放总量

kg CO₂e

CO₂ 排放量 / 千克

kg CO₂e/kg

回收的原料

%

NRO2003-1021

751.78

0.86

10.11

这些因素采用的总体框架为环保产品声明 (EPD), 该声明可量化“产品生命周期的环保信息, 并对相同功能的产品进行对比” (ISO, 2006)。在遵循该框架的同时, 对从原材料到制造的整个产品阶段 (A1-A3) 应用生命周期评估法。

Kompan A/S

C.F. Tietgens Boulevard 32C
DK-5220 Odense SØ
Denmark



Verification of CO₂ calculation of: Nature play



Data version no. 2023-10-05

The CO₂ calculation and data are in compliance with the principles of a carbon footprint impact according to the GHG protocol (Greenhouse Gas Protocol), Scope 3, cradle to gate related to all individual components in the product category: "Nature play" represented by item no.: NRO409-0621.

(Scope 3 emissions include emission sources in the upstream and downstream value chain).

Date: 30. October 2023 | Valid until: 30. October 2025

Verified by:

Julie Marie Vejsgaard Larsen, LCA & EPD Consultant

Verification based on report: Validation of CO₂ calculation of 9 categories of Kompan product line, version 1.0, prepared by: Bureau Veritas HSE, Denmark: Julie M. V. Larsen.

Publication date: 30. October 2023

By Bureau Veritas HSE
www.bureauveritas.dk
+45 7731 1000

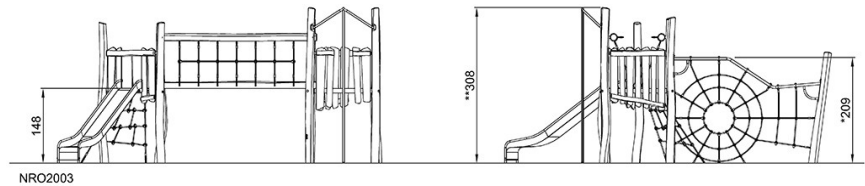
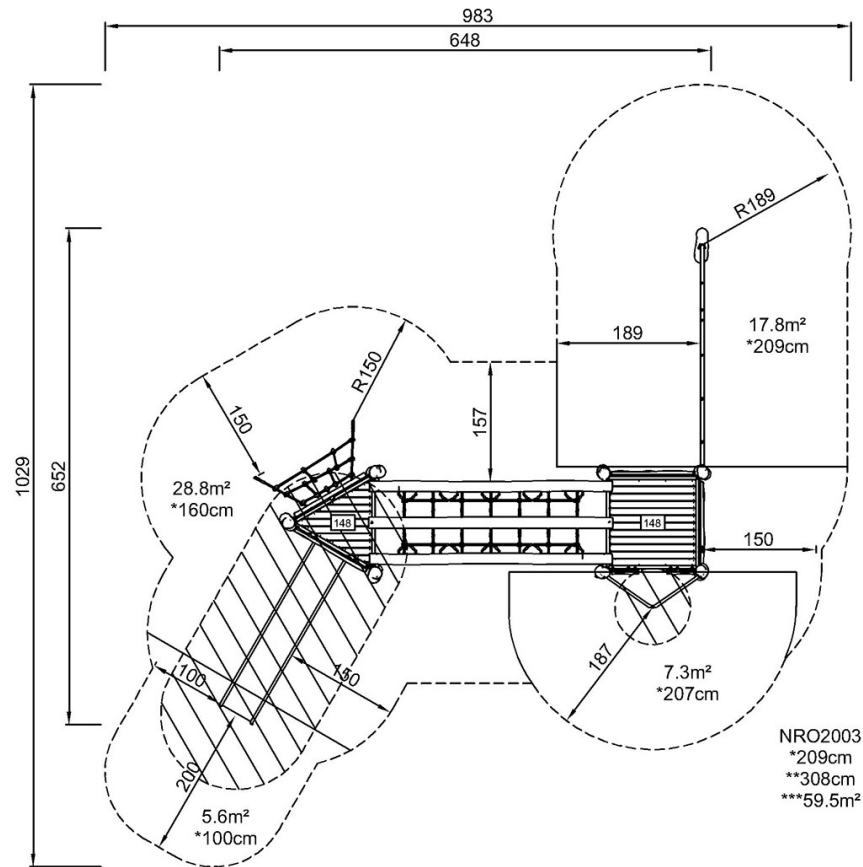


Double Tower with Spider Net

NRO2003

最大跌落高度 | 总高度 | 安全区域

最大跌落高度 | 总高度



[点击查看俯视图](#)

[点击查看侧面图](#)