

Rower Poziomy

FSW24101




Rower poziomy został zaprojektowany z myślą o wszechstronności, oferując łatwość obsługi i komfort. Jest idealny dla seniorów oraz osób potrzebujących dodatkowego wsparcia równowagi. Szerokie siedzisko z wbudowanymi uchwytemi i regulowanym oparciem dostosowuje się do różnych wzrostów użytkowników. Rower zapewnia płynną jazdę

dzięki systemowi hamulca magnetycznego i koła zamachowego, umożliwiając regulację intensywności. Pokrętko regulacji oporu znajduje się w zasięgu ręki, umożliwiając wybór spośród 10 poziomów dostosowanych do indywidualnych potrzeb.

Nr produktu FSW24101-0001

Ogólne Informacje o Produkcie

Wymiary DxSzxW	193x44x91 cm
Grupa wiekowa	13+
Liczba Użytkowników	1
Dostępne kolory	



Rower Poziomy

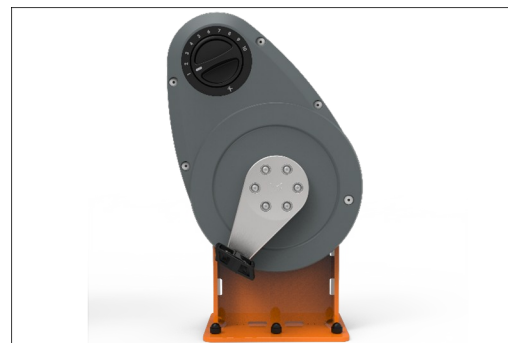
FSW24101



Aby zapewnić integralność maszyny, pomarańczowe słupy nośne wykonane są ze stalowych słupków s235 $\varnothing 101,6 \times 3$ mm, które są cynkowane ogniowo i malowane proszkowo.



Magnetyczny system oporu jest całkowicie osłonięty i można go regulować w 10 krokach za pomocą obrotowego uchwyty. Układ przełącznika jest intuicyjny w obsłudze, należy obrócić uchwyt tak aby wybrać inny stopień oporu.



Jednostka oporowa i wszystkie części mechaniczne są ukryte w całkowicie zamkniętej obudowie wykonanej z poliwęglanu (PC) stabilizowanego promieniami UV. W rezultacie utknięcie wewnątrz nie jest możliwe, co czyni ją niezwykle bezpieczną w użyciu i zapewnia ochronę przed żywiołami.



Maszyna jest wyposażona w obciążone koło zamachowe, zapewniając płynny i komfortowy ruch podczas użytkowania.



Siedzisko i oparcie są wykonane z panelu Ekogrip™, który składa się z podstawy wykonanej z polietylenu (PE) o grubości 15 mm i 3 mm górnej warstwy z miękkiej gumy z efektem antypoślizgowym. Oparcie jest regulowane, dając użytkownikowi wybór jednej z 6 różnych odległości od roweru.



Siedzisko pochylone jest o 5 stopni, a oparcie o 30. Ma to na celu zapewnienie optymalnej aktywacji mięśni nóg podczas użytkowania. Co więcej, siedzisko ma wbudowane uchwyty, które zwiększają bezpieczeństwo i wygodę użytkownika.

Nr produktu FSW24101-0001

Informacje Dotyczące Instalacji

Max. wysokość upadku	47 cm
Strefa bezpieczeństwa	15,1 m ²
Czas instalacji	2,9 godziny
Objętość wykopu	0,00 m ³
Objętość betonu	0,00 m ³
Głębokość podstawy (standardowa)	0 cm
Waga przesyłki	163 kg
Opcje kotwiczenia	Powierzchnia <input checked="" type="checkbox"/>
	W ziemi <input checked="" type="checkbox"/>

Informacje o Gwarancji

Stalowa Rama	10 lat
Uchwyt	10 lat
Panele PC z poliwęglanu	10 lat
Części Ruchome	2 lata
Części Zapasowe	10 lat

EN
16630
compliant

Dane Dotyczące Zrównoważonego Rozwoju

FSW24101



Independent review certificate

Kompan A/S
C. F. Tietgens Blvd. 32C, 5220 Odense SØ

Bureau Veritas hereby attests that the CO₂e-calculations (covering materials, processing, waste and transport) done by Kompan for "Fitness", meet the requirements set by the listed standard.

Kompan A/S uses a selection of EPDs and emission factors from the Life Cycle Assessment database Ecoinvent 3.11. These values are reported as kg CO₂e, with all other impact categories excluded in line with the scope of ISO 14067:2018. The emission factors cover, material use, manufacturing processes, transport to Kompan, and electricity used during manufacturing. The presented emissions fall under GHG Protocol scope 3 emissions. Scope 1 and 2 are not presented. Scope 3 emissions include emission sources in the upstream value chain of a company, downstream emissions are excluded in this analysis.

Method: ISO 14067:2018 using GHG protocol guidance documents, reported as kg CO₂e.

Object

The verification has been done on the one pager "FAZ10100-0900" version: 27-10-2025. The supporting documentation "KOMPAN data_updated emissions factors_2025_V2" and "Emissions factors, EPD's and ecoinvent 3.11_2025" was also reviewed and approved.

Declaration

The review has been completed as a critical review with a limited assurance. I hereby confirm that nothing has come to the reviewer's attention which would lead to conclude that the study does not give an accurate depiction or isn't completed following method of the CO₂e calculation, the requirements of ISO 14067:2018, and 14071:2024, in the above referenced documentation.

Note: This verification only covers calculation elements according to method described in ISO 14067:2018 and may not be seen as a Life Cycle Assessment according to ISO 14067:2018.

Ref.: Kompan_Verification report 2025, 28-10-2025

Date of certificate: 29-10-2025

Expire date: 29-10-2027

Verified by: Julie Marie Vejsgaard Larsen, Environmental Auditor

Signature:

Od wydobycia surowców do opuszczenia wytwórni A1–A3

Całkowita emisja CO₂

kg CO₂e

CO₂e na kg produktu

kg CO₂e/kg

Materiały pochodzące z recyklingu

%

FSW24101-0001

582,87

6,04

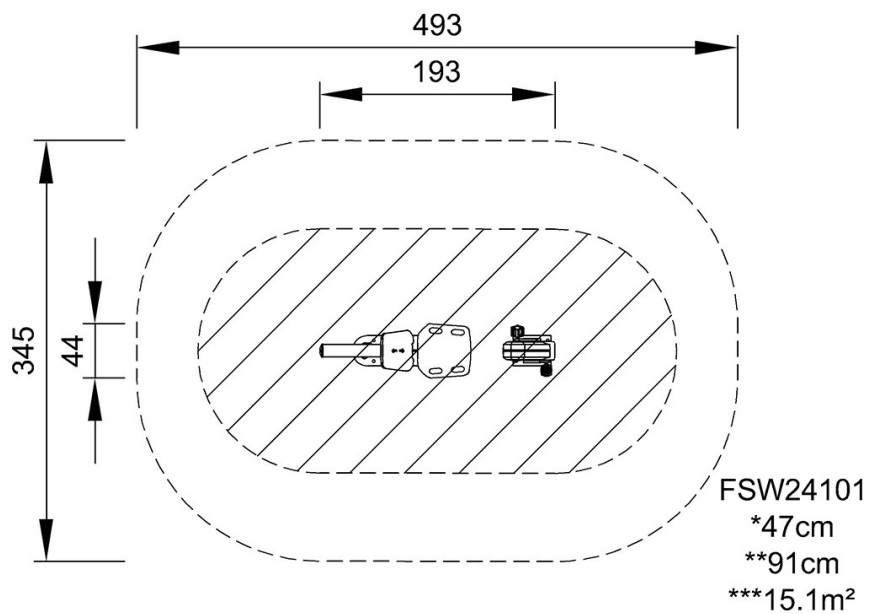
41,39

Ogólne ramy stosowane dla tych czynników to Środowiskowa Deklaracja Produktu (EPD), która określa ilościowo "informacje środowiskowe dotyczące cyklu życia produktu i umożliwia porównywanie produktów spełniających tę samą funkcję" (ISO, 2006). W niniejszym dokumencie przyjęto strukturę i zastosowano podejście oceny cyklu życia w odniesieniu do całego etapu produktu, od surowców po produkcję (A1-A3).

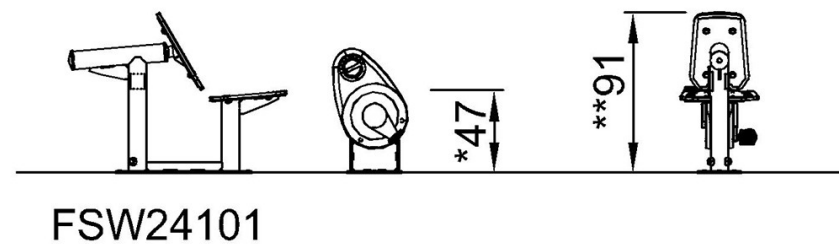
Rower Poziomy

FSW24101

* Max Wys. Upadku | ** Wysokość | *** Strefa Bezpieczeństwa



* Max Wys. Upadku | ** Max Wysokość



[Kliknij, aby zobaczyć RZUT Z GÓRY](#)

[Kliknij, aby zobaczyć RZUT BOCZNY](#)