

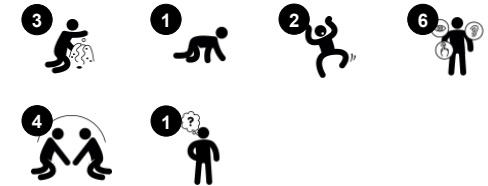
Legehus med udvendig disk

PCM001821

KOMPAN
Let's play



Varenr. PCM001821-0601	
Generel produktinformation	
Dimensioner LxBxH	154x151x186 cm
Alder	6m+
Antal brugere	6
Farvemuligheder	



Dette aktivitetsfyldte legehus vil tiltrække småbørn igen og igen. Der er flere funktioner, der giver huset masser af legeværdi; Husets højde er perfekt til småbørn, og blomstervinduet sørger for lidt mere gennemsigtighed. Her kan man se hvad der sker på den anden side og så kan børn også lege sammen, selvom de står på hver deres

side af huset. Butiksdisken har et transportbånd lavet af små hjul, hvilket giver en fantastisk taktil fornemmelse. Kørepanelet har et rat, der skaber dramatisk leg, mens "kravle-igennem" panelet med flapper opfordrer børnene til at kravle og udforske legehuset. Disse sensoriske elementer stimulerer den tværmodale opfattelse, hvilket er vigtigt for ens

læsefærdigheder. Ligeledes understøtter disse ting også bevidstheden om krydskoordinering, som er vigtig for småbørns fysiske og kognitive udvikling.



Legehus med udvendig disk

PCM001821

KOMPAN
Let's play



Tema

Kognitive evner: er tematisk og understøtter rolleleg, som stimulerer sprog- og kommunikationsevner.



Disk med transportbånd

Fysiske evner: her stimuleres børns taktile sans, som børn rør ved transportbåndet. **Social-emotionelle evner:** understøtter kommunikation og samarbejde, som børn skaber et socialt scenarie og udveksler fantasivarer. **Kognitive evner:** understøtter dramatisk leg og forståelsen af årsag og virkning.



Gearskift panel

Social-emotionelle evner: samarbejde, tage skift og dele. **Kognitive evner:** understøtter dramatisk leg, der stimulerer børns sproglige og kommunikative evner, som børn forklarer. **Kreative evner:** efterlad dit aftryk ved at ændre gearets position.



"Kravle-igennem" panel

Fysiske evner: her udvikles krydskoordinering, rumlig bevidsthed og den proprioceptive sans, som børn klatrer og kravler igennem. **Social-emotionelle evner:** man lærer at skiftes og samarbejde når man skal forbi hinanden.



Vindue

Social-emotionelle evner: inviterer til interaktion og samarbejde mellem børn på begge sider.

Legehus med udvendig disk

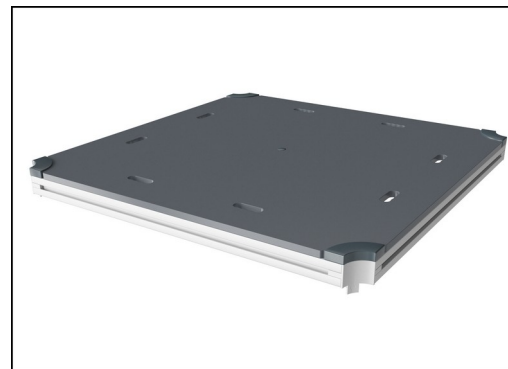
PCM001821



Paneler af 19 mm EcoCore™. EcoCore™ er et meget holdbart materiale, som ikke kun kan genbruges efter brug, men som også er fremstillet af +95 % genbrugsmateriale fra fødevareremballageaffald. Træpaneler af imprægneret og brunmalet fyrretræ med lodrette stålprofiler.



Stolper med varmgalvaniseret stålfod fås i forskellige materialer: 1) Trykimprægnerede fyrretræsstolper, 2) Forgalvaniseret stålstolper indvendig og udvendig med pulverlakeret topfinish, 3) Blyfri aluminium med farveanodiseret topfinish og 4) Greenline TexMade-stolper af 95 % genanvendt PE- og tekstilaffald.



Alle platforme er understøttet af unikt designede aluminiumsprofiler med lavt kulstofindhold og flere fastgørelsesmuligheder. De grå støbte platforme er lavet af 75 % PP-materiale, af genbrugsmaterialer, med et skridsikkert mønster og en struktureret overflade.

Varenr. PCM001821-0601

Installationsinformation

Maks. faldhøjde	0 cm
Faldområde	15,0 m ²
Installationstid (timer)	6,7
Udgravningsmængde	0,12 m ³
Betonmængde	0,00 m ³
Forankringsdybde	60 cm
Fragtvægt	141 kg
Forankringsmuligheder	I jorden ✓ Overflade ✓

Garanti

EcoCore HDPE	Livstid
Stolpe	10 år
PP-dæk	10 år
Garanterede reservedele	10 år



Taget er lavet af rotationsstøbt PE med 33 % genbrugsmaterialer. PE har høj slagfasthed over et bredt temperaturspænd, hvilket sikrer holdbarhed.



KOMPAN GreenLine-versioner er designet med ultimative holdbare materialer med den lavest mulige CO2e-udledningsfaktor, såsom EcoCore™-paneler af +95 % genbrugsmaterialer som udtjente fiskenet.



Ståloverfladerne er varmgalvaniseret indvendigt og udvendigt med blyfri zink. Galvaniseringen har fremragende korrosionsbestandighed i uendørs miljøer og kræver lav vedligeholdelse.



Bæredygtighedsdata

PCM001821



Vugge-til-port A1-A3	Total CO ₂ udledning	CO ₂ e/kg	Genanvendte materialer
	kg CO ₂ e	kg CO ₂ e/kg	%
PCM001821-0651	157,75	1,31	75,31
PCM001821-0601	242,41	2,37	56,71

Den overordnede ramme for disse faktorer er Environmental Product Declaration (EPD), som kvantificerer "miljøoplysninger om et produkts livscyklus og muliggør sammenligninger mellem produkter, der opfylder samme funktion" (ISO, 2006). Dette følger strukturen og anvender en livscyklusvurderingstilgang til hele produktfasen fra råvarer til fremstilling (A1-A3))

KOMPAN
Let's play

Kompan A/S
C.F. Tietgens Boulevard 32C
DK-5220 Odense SØ
Denmark



Verification of CO₂ calculation of: Play systems



Data version no. 2023-10-05

The CO₂ calculation and data are in compliance with the principles of a carbon footprint impact according to the GHG protocol (Greenhouse Gas Protocol), Scope 3, cradle to gate related to all individual components in the product category: "Play systems" represented by item no.: PCM200321-0950.

(Scope 3 emissions include emission sources in the upstream and downstream value chain).

Date: 30. October 2023 | Valid until: 30. October 2025

Verified by:

Julie Marie Vejsgaard Larsen, LCA & EPD Consultant

Verification based on report: Validation of CO₂ calculation of 9 categories of Kompan product line, version 1.0, prepared by: Bureau Veritas HSE, Denmark: Julie M. V. Larsen.

Publication date: 30. October 2023

By Bureau Veritas HSE
www.bureauveritas.dk
+45 7731 1000



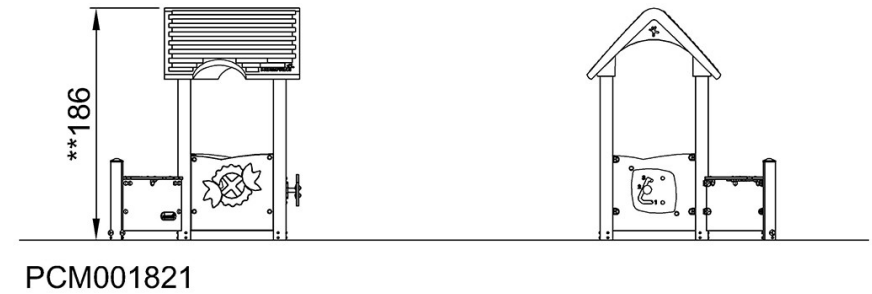
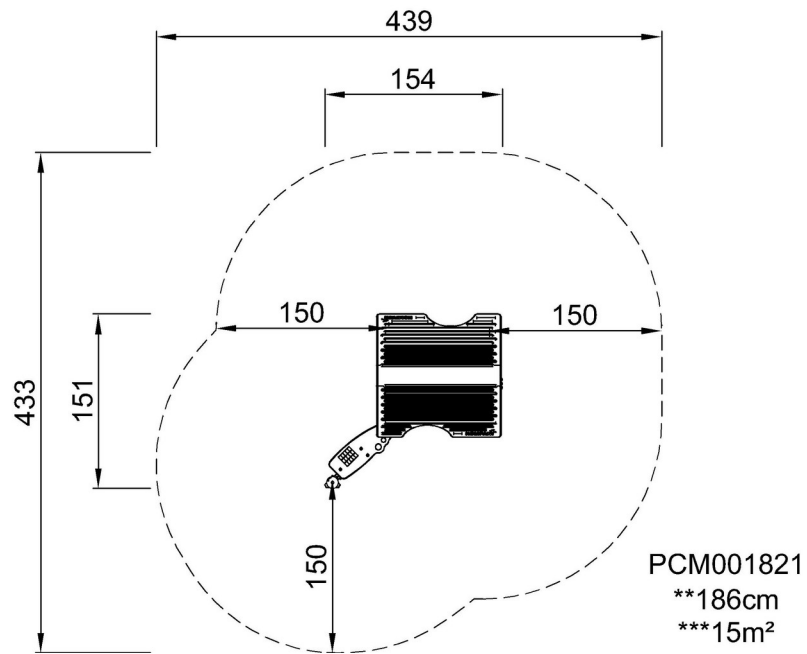
Legehus med udvendig disk

PCM001821

KOMPANI
Let's play

* Maks. faldhøjde | ** Samlet højde | *** Faldområde

* Maks. faldhøjde | ** Samlet højde



[Klik for at se FRA OVEN](#)

[Klik for at se FRA SIDEN](#)